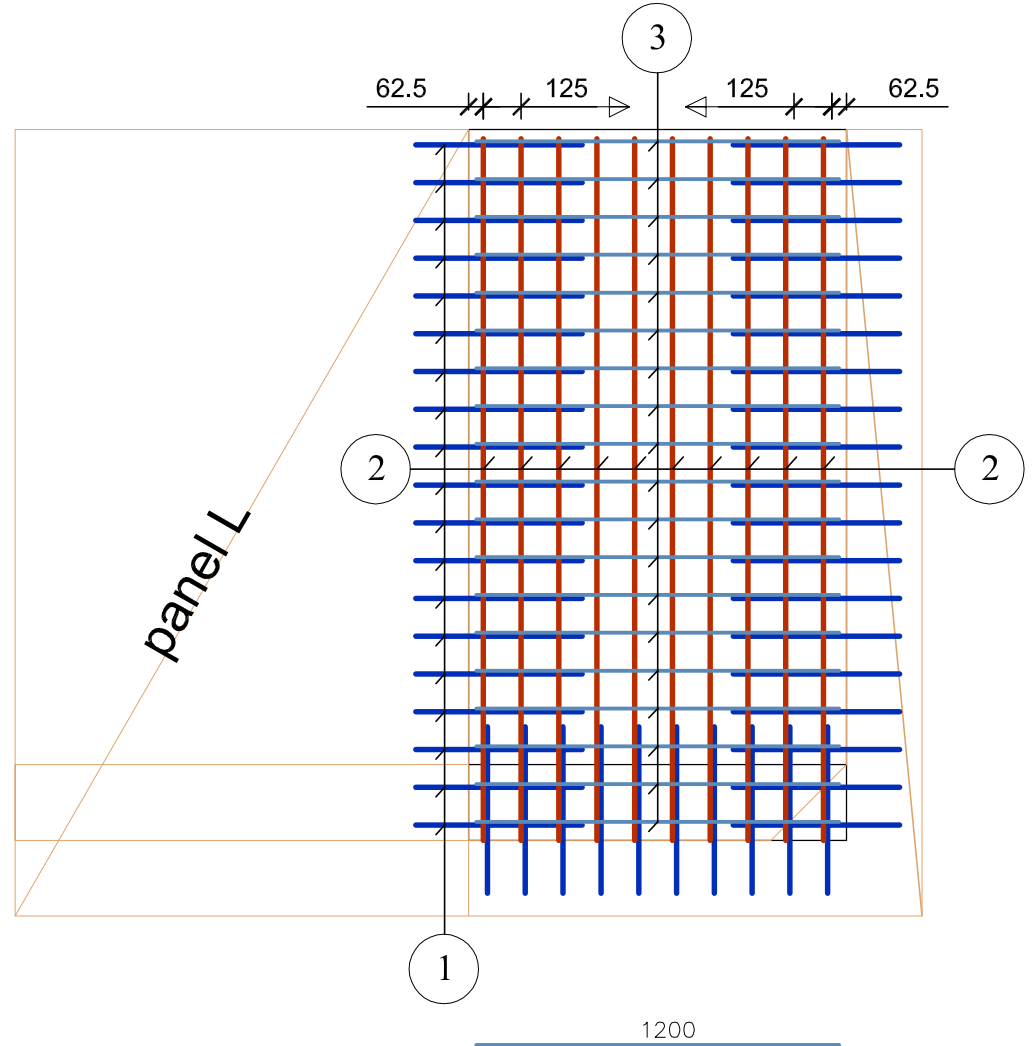
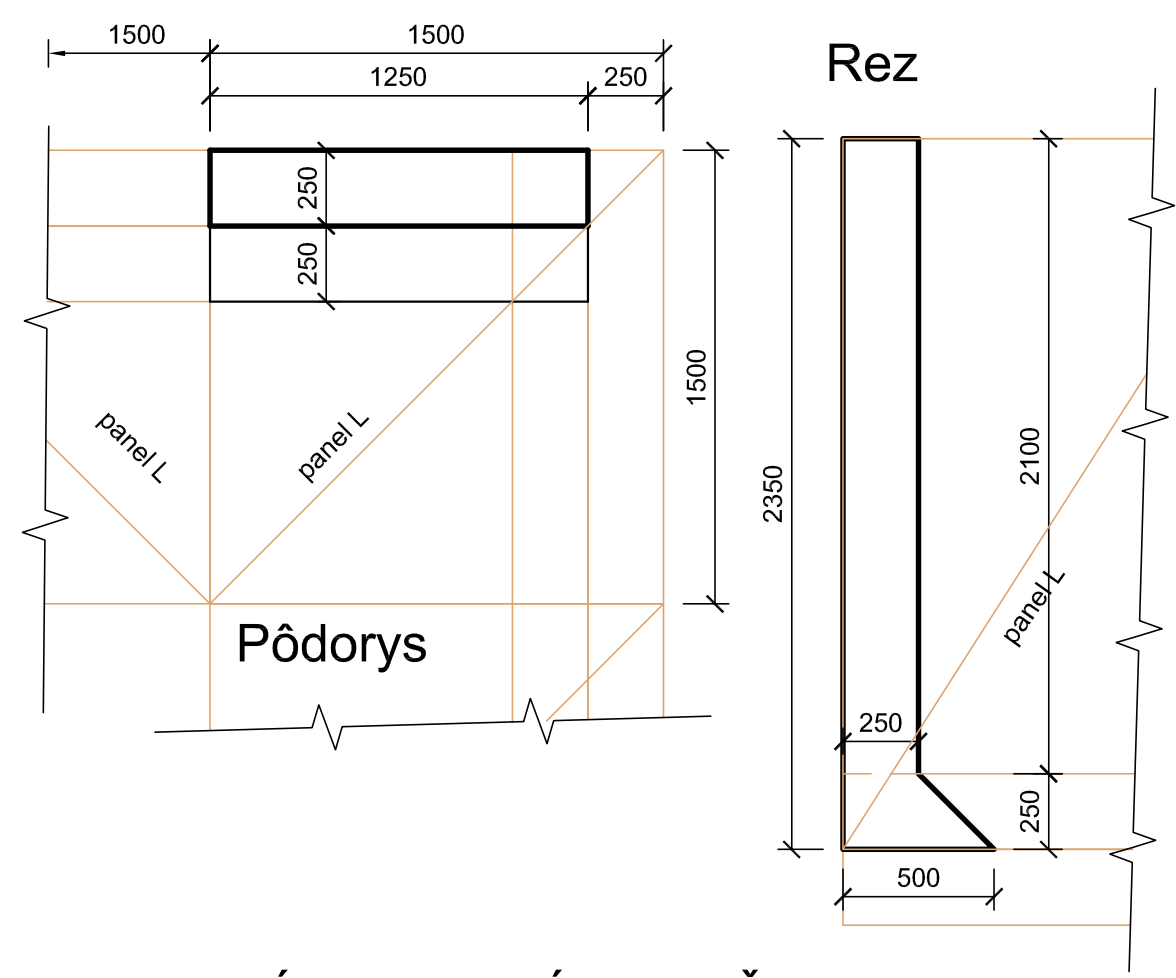


- 1 8 Ø R 12 dl.: 550 ks.: 96  
kotviaci trň - hĺnka kotvenie 175mm  
osadený ako chemická kotva

**Pohľad**



- 3 8 Ø R 10 dl.: 1200 ks.: 38




**VÝKAZ VÝZTUŽE**

Č.P.	Ø	Dĺžka	Počet	Dĺžka [m]	
				10505	
	[mm]	[m]		R10	R12
1	R12	0.550	96		52.800
2	R12	2.320	20		46.400
3	R10	1.200	38	45.600	
Celková dĺžka [m]				45.600	99.400
Špecifická hmotnosť [kg/m]				0.617	0.888
Celková hmotnosť [kg]				28.135	80.090
Celková hmotnosť [kg]				108.225	
Celková hmotnosť pre 2 dielcov [kg]				216.45	

- 2 8 Ø R 12  
dl.: 2320  
ks.: 20

KRYTIE VÝSTUŽE: 40mm - strmene  
**BETÓN: C 20/25**  
**OCEĽ: 10 505 (R)**

$\pm 0,000 = 419,10\text{mn.m.}$

Autor návrhu		Ing. Pavol FOTTA		<div><b>FOTTA s.r.o.</b> projektová kancelária Ing. FOTTA PAVOL Priemyselná 3767, Bardejov 085 01 č.t.:0907 317 440; e-mail: pavol.fotta@gmail.com</div>		
HIP		Ing. P. Fotta	Zodpovedný projektant			Ing. FOTTA PAVOL
Vypracoval		FOTTA s.r.o.				
Stavebník		Obec TORYSA; Obecný úrad Torysa 28; 082 76				
Miesto stavby		TORYSA				
Názov stavby	<b>ZBERNÝ DVOR V OBCI TORYSA</b>				Číslo zákazky	TO-03201606
	Parcela	KM 293/238		Klasifikácia stavby	1252	Formát
Objekt	<b>SO-04.2 SKLADOVÝ BLOK STAVEBNÉHO ODPADU</b>				Dátum	06-07.2016
Obsah	Tvar a výstuž doplnenia stien				Stupeň	Dokumentácia pre stavebné konanie
Časť	Statické riešenie				Mierka	1:25
					Číslo výkresu	D.4.2.S.- 03