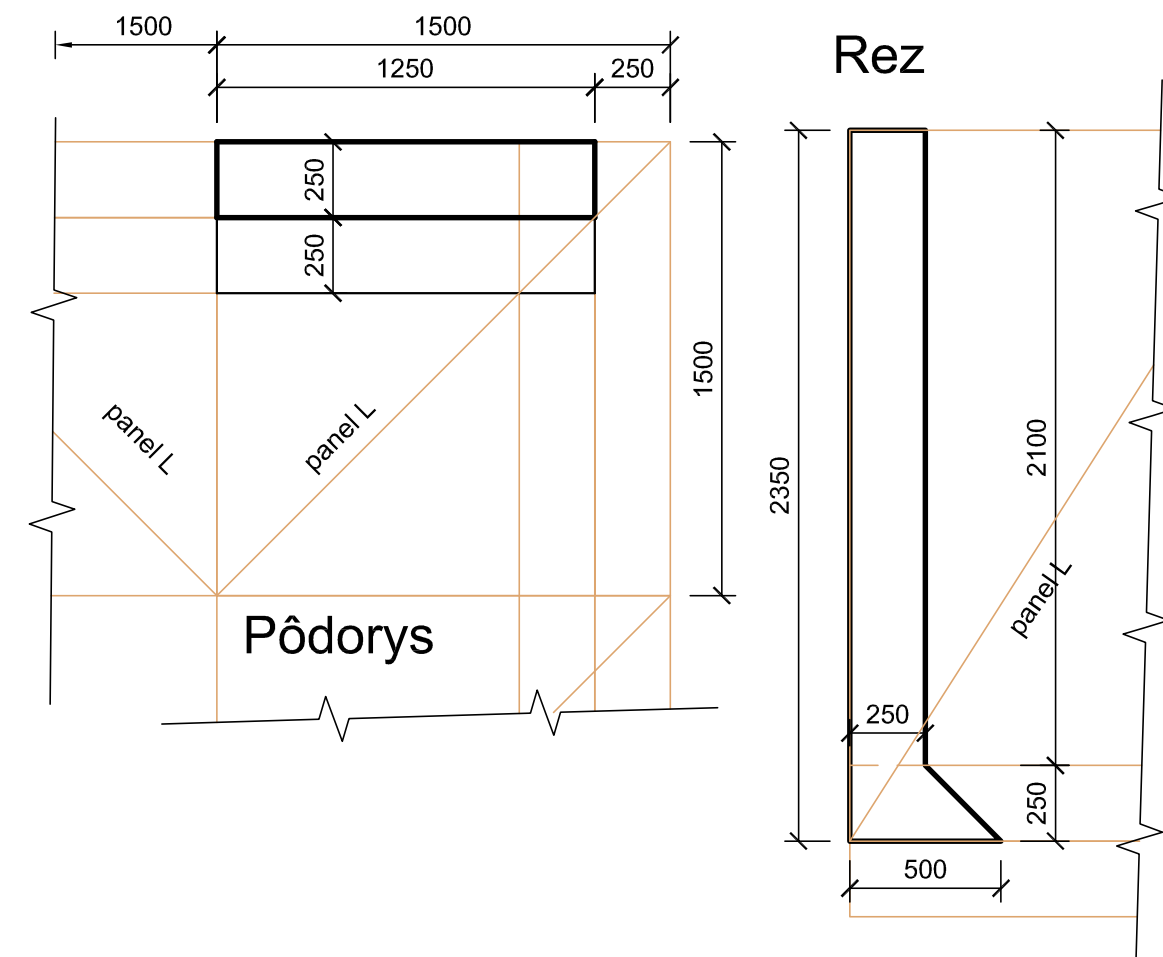
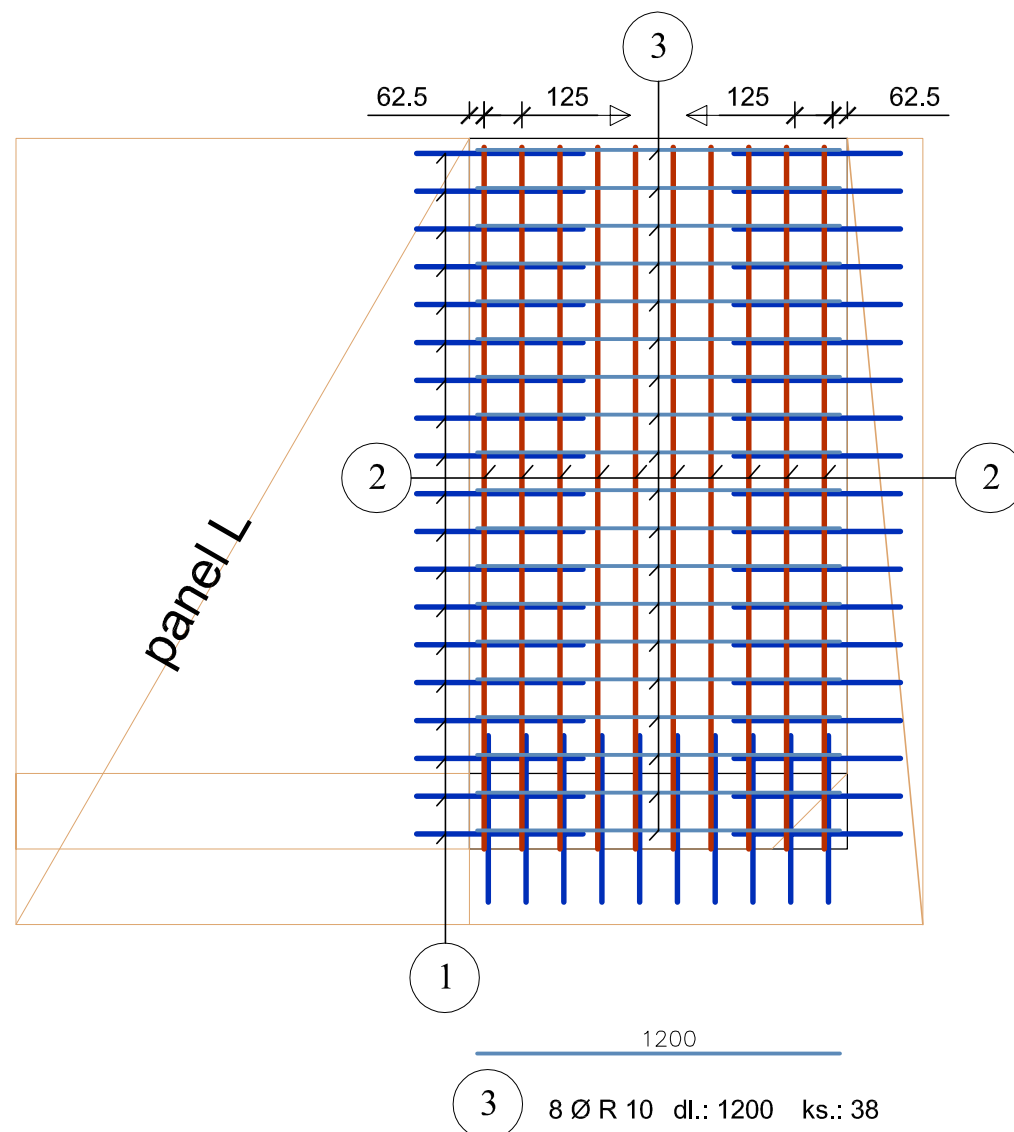


- 1 8 Ø R 12 dl.: 550 ks.: 96
kotviaci trň - hĺnka kotvenie 175mm
osadený ako chemická kotva

Pohľad



VÝKAZ VÝZTUŽE

Č.P.	Ø	Dĺžka	Počet	Dĺžka [m]	
				10505	
				R10	R12
1	R12	0.550	96		52.800
2	R12	2.320	20		46.400
3	R10	1.200	38	45.600	
Celková dĺžka [m]				45.600	99.400
Špecifická hmotnosť [kg/m]				0.617	0.888
Celková hmotnosť [kg]				28.135	80.090
Celková hmotnosť [kg]				108.225	
Celková hmotnosť pre 2 dielcov [kg]				216.45	

KRYTIE VÝSTUŽE: 40mm - strmene

BETÓN: C 20/25

OCEĽ: 10 505 (R)

±0,000 = 419,10mn.m.

Autor návrhu	Ing. Pavol FOTTA		Ing. FOTTA PAVOL
HIP	Ing. P. Fotta	Zodpovedný projektant	
Vypracoval	FOTTA s.r.o.		
Stavebník	Obec TORYSA; Obecný úrad Torysa 28; 082 76		
Miesto stavby	TORYSA		
Názov stavby	ZBERNÝ DVOR V OBCI TORYSA		
	Parcela	KM 293/238	Klasifikácia stavby 1252
Objekt	SO-04.1 SKLADOVÝ BLOK BRO		
Obsah	Tvar a výstuž doplnenia stien		
Časť	Statické riešenie		
Číslo zákazky	TO-03201606		
Formát	10 x A4		
Dátum	06-07.2016		
Stupeň	Dokumentácia pre stavebné konanie		
Mierka	1:25		
Číslo výkresu	D.4.1.S.- 03		