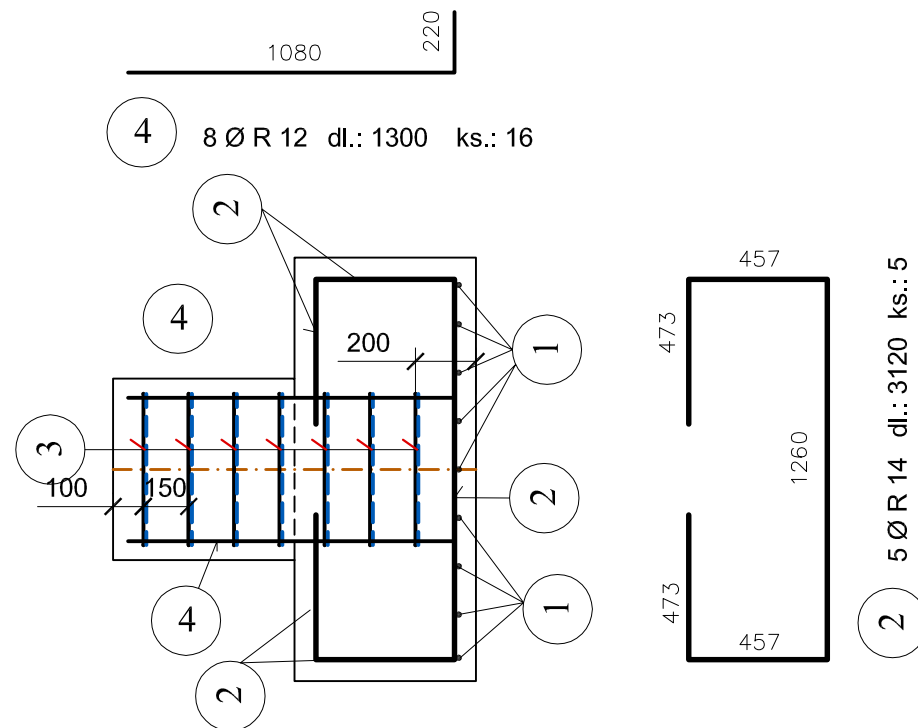
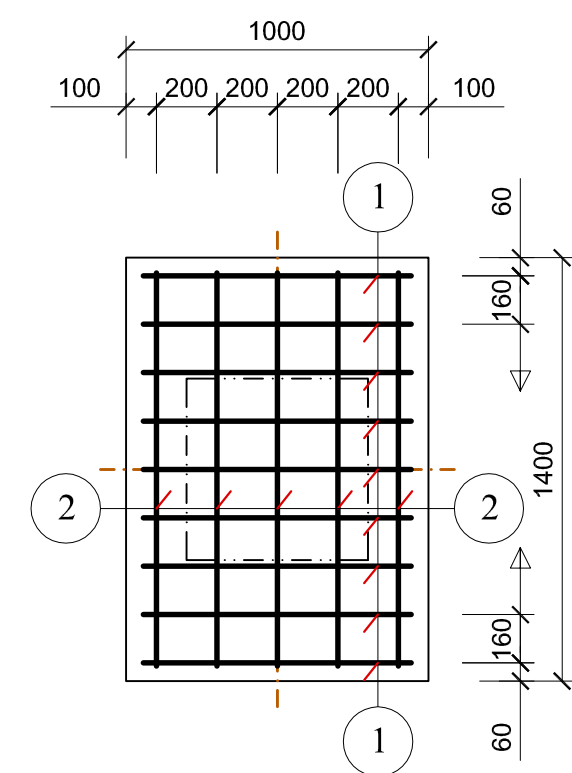
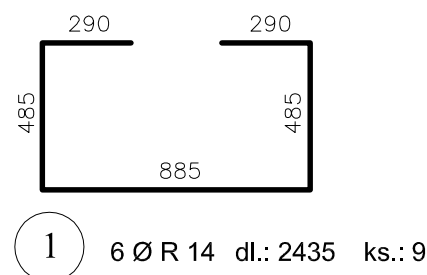
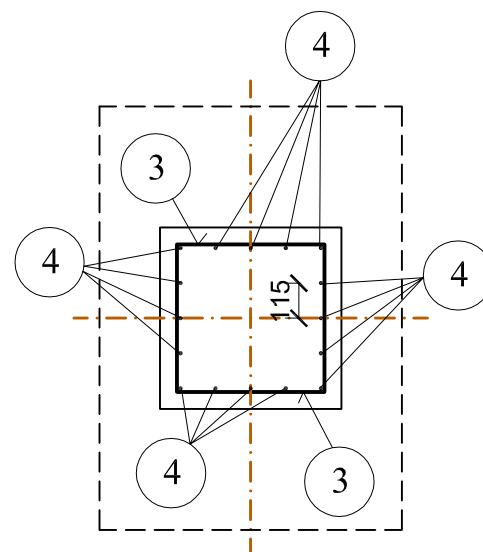
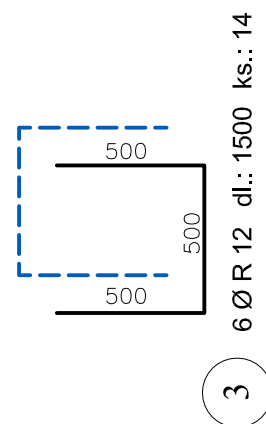
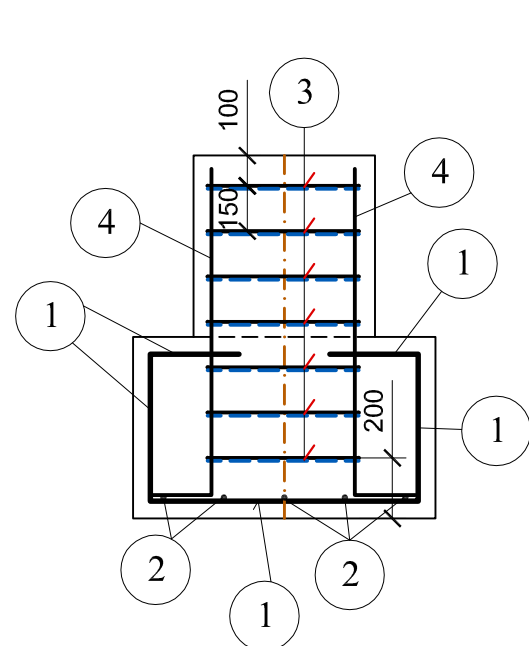
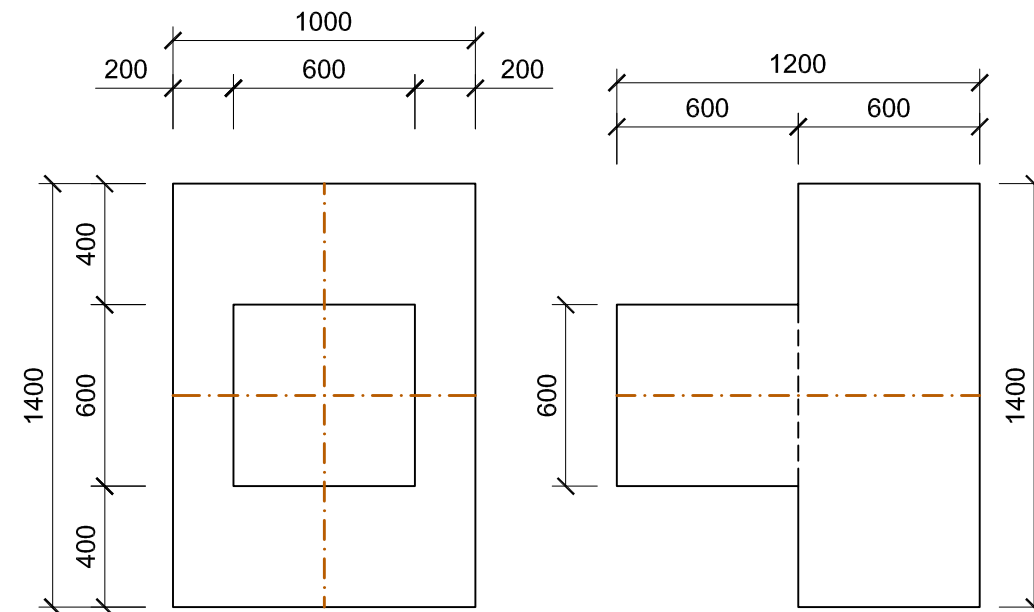


VÝSTUŽ ZÁKLADOVEJ PÄTKY "b1"



TVAR ZÁKLADOVEJ PÄTKY



STUPNOVITÁ MONOLITICKÁ ŽB
ZÁKLADOVÁ RÄTKA12 ks
1400/1000 / 600 + 600/600/600
betón: C 20/25
ocel' : 10 500 R
betón: 1,056 m3 /ks; 12,672 m3/12ks
ocel' : 4 914,248

VÝKAZ VÝZTUŽE

Č.P.	Ø	Dĺžka	Počet	Dĺžka [m]	
				10505	
	[mm]	[m]		R12	R14
1	R14	2.435	9		21.915
2	R14	3.120	5		15.600
3	R12	1.500	14	21.000	
4	R12	1.300	16	20.800	
Celková dĺžka [m]				41.800	37.515
Specifická hmotnosť [kg/m]				0.888	1.208
Celková hmotnosť [kg]				37.118	45.318
Celková hmotnosť [kg]				82.436	
Celková hmotnosť pre 12 dielcov [kg]				989.232	

KRYTIE VÝSTUŽE: 50mm

BETÓN: C 20/25
OCEL': 10 505 (R)

±0,000 = 419,25mn.m.

Autor návrhu		Ing. Pavol FOTTA		 FOTTA s.r.o. projektová kancelária Ing. FOTTA PAVOL Priemyselná 3767, Bardejov 085 01 č.t.:0907 317 440; e-mail: pavol.fotta@gmail.com		
HIP		Ing. P. Fotta	Zodpovedný projektant			Ing. F O T T A PAVOL
Vypracoval		FOTTA s.r.o.				
Stavebník		Obec TORYSA; Záhradná 46; 082 72 Krivany				
Miesto stavby		TORYSA				
Názov stavby	ZBERNÝ DVOR V OBCI TORYSA				Formát	2 x A4
					Dátum	06-07.2016
	Parcela	KM 293/238	Klasifikácia stavby	1252	Stupeň	Dokumentácia pre stavebné konanie
Objekt	SO-02 OCELOVÝ PRÍSTREŠOK				Mierka	1:25
Obsah	TVAR A VÝSTUŽ ZÁKLADOVEJ PÄTKY				Číslo výkresu	D.2.S.- 02
Časť	Statické riešenie					