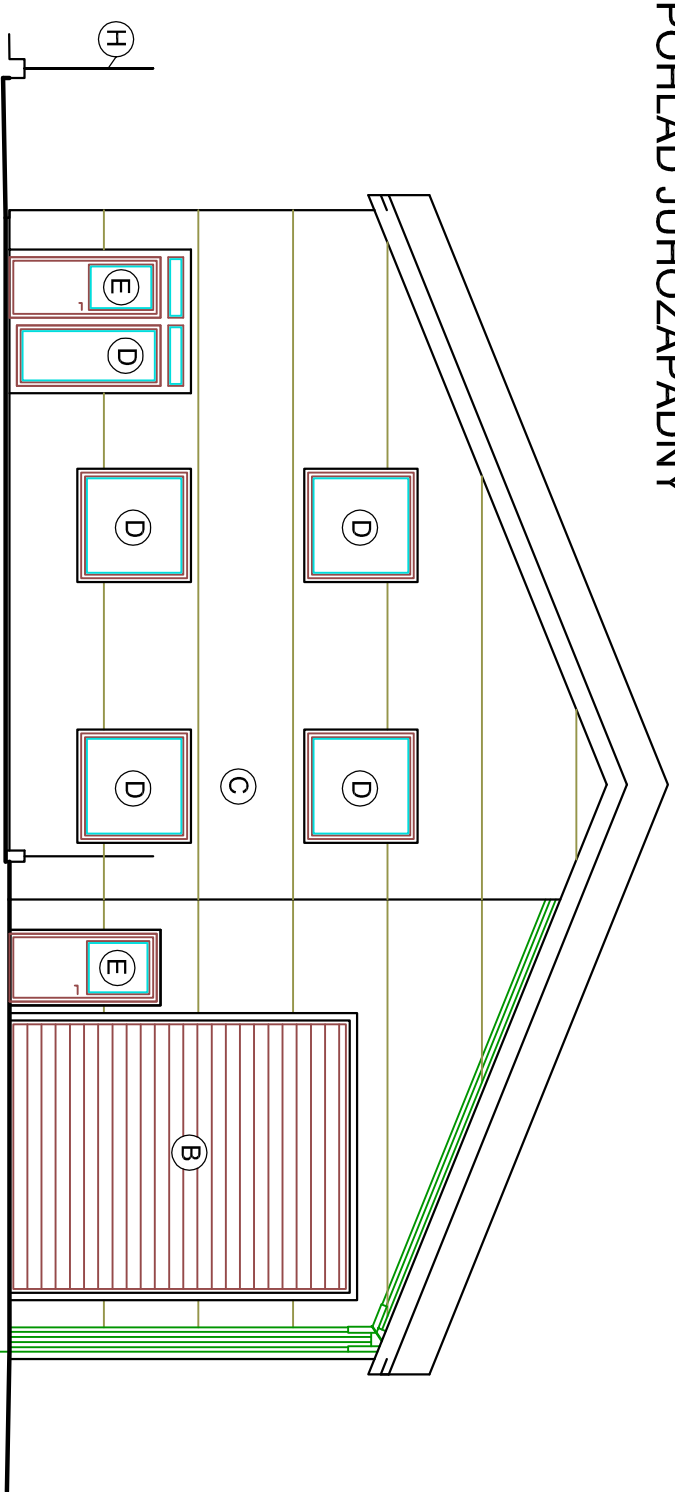
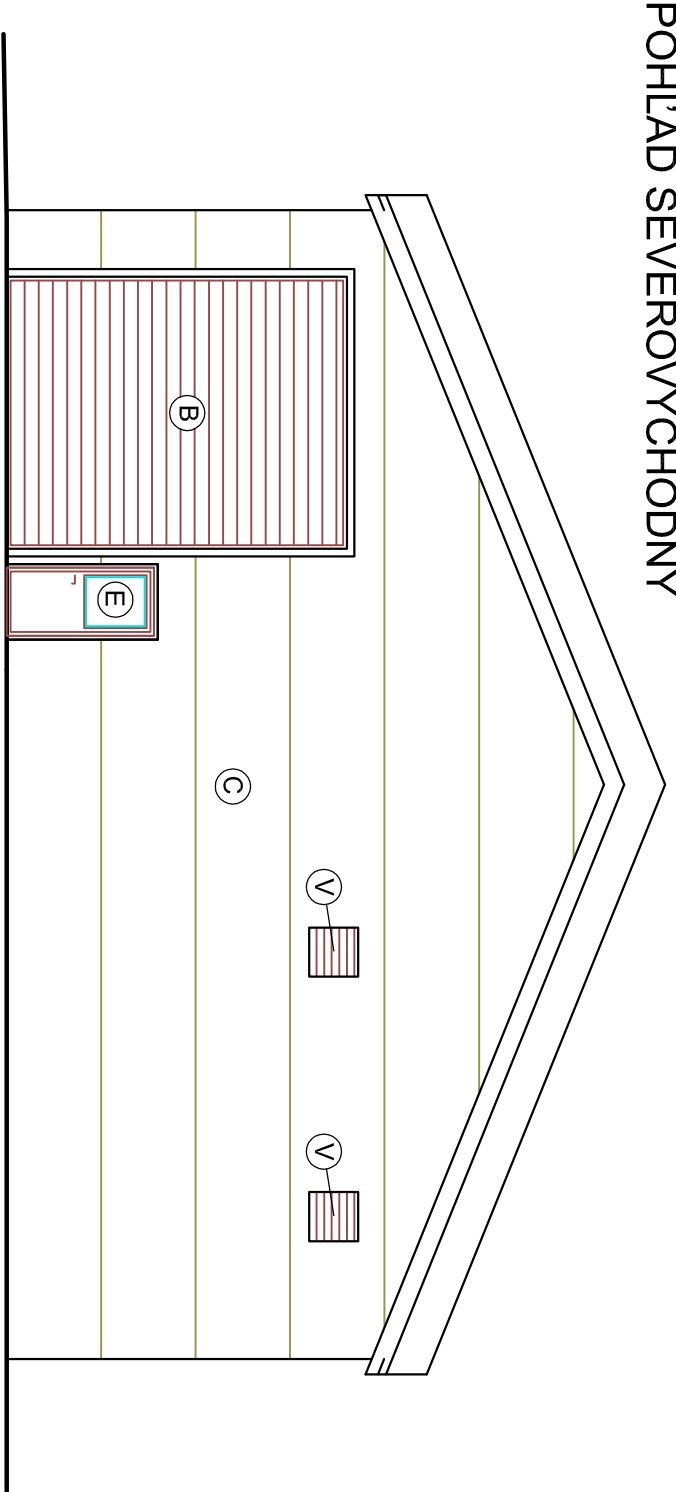


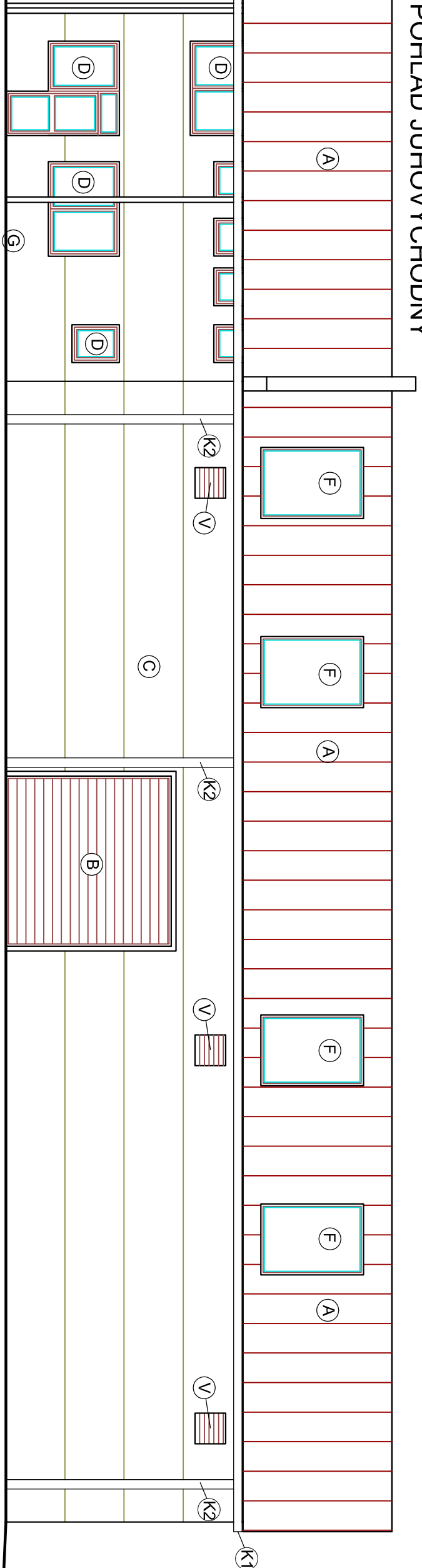
POHĽAD JUHOZÁPADNÝ



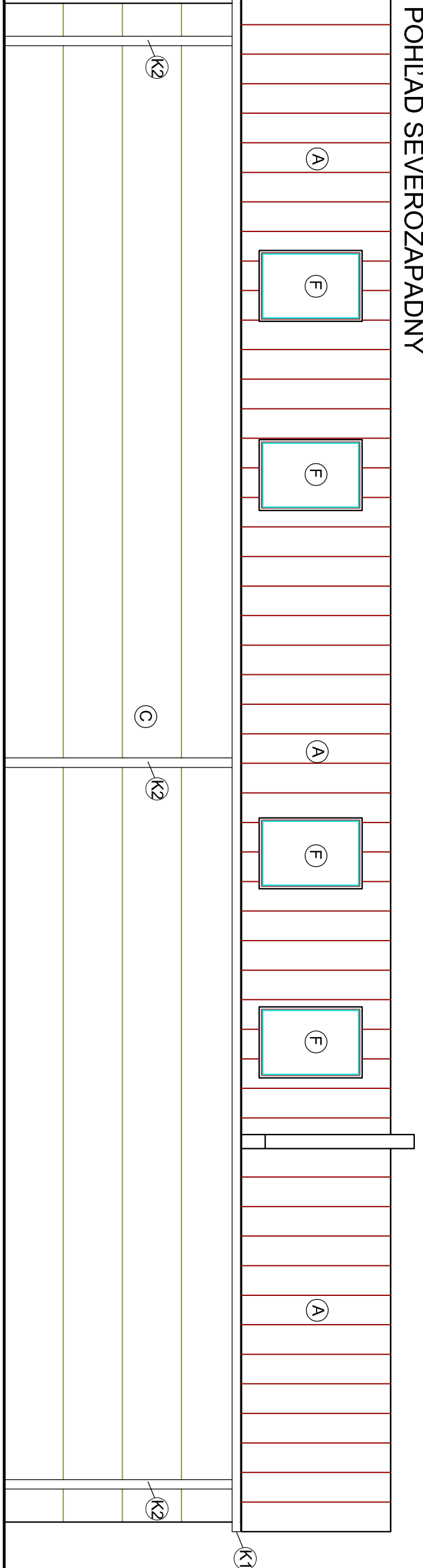
POHĽAD SEVEROVÝCHODNÝ



POHĽAD JUHOVÝCHODNÝ



POHĽAD SEVEROZÁPADNÝ



LEGENDA POPISU

- A

STREŠNÝ SENDVIČOVÝ PANEL SVETLO

(SÚČASŤ DODÁVKA HALY)

B

SEKČNÉ GARAŽOVÉ DVERE

OBYODOVÝ OCELOVÝ SENDVIČOVÝ PANEL

(SÚČASŤ DODÁVKA HALY)

C

PLASTOVÉ OKNO - BIELE

JEDNOKRIDLOVÉ EXTERIÉROVÉ VSTUPNÉ DVERE

STREŠNÝ SVETLIK (1500 X 6000)

G

MOSTOVÁ VÁHA

OPLTENIE

PRÍEMYSELNÝ VENTILÁTOR SO SPÄTNOU KLAPKOU

K1

Dažďový zliab

K2

Dažďový zvod
- | | | | |
|---------------|--|-----------------------|----------------------|
| Autor návrhu | | Ing. Pavol FOTTA | |
| HIP | Ing. P. Fotta | Zodpovedný projektant | Ing. F O T T A PAVOL |
| Vypracoval | Dornik FOTTA | | |
| Stavebník | Obec Torysa, Obecný úrad 28, 082 76 Torysa | | |
| Miesto stavby | | Torysa | |
| Názov stavby | ZBERNÝ DVOR V OBCI TORYSA | Číslo zákazky | |
| | | TO-03201606 | |
| | | Formát | |
| | | 2 x A4 | |
| Objekt | SO-01 - Prevádzková hala + sklad techniky | Dátum | |
| | | 06-07-2016 | |
| Obsah | Pohľady | Mierka | |
| Časť | Stavebné a architektonické riešenie | Číslo výkresu | |
| | | D.1.A - 9 | |
-
-