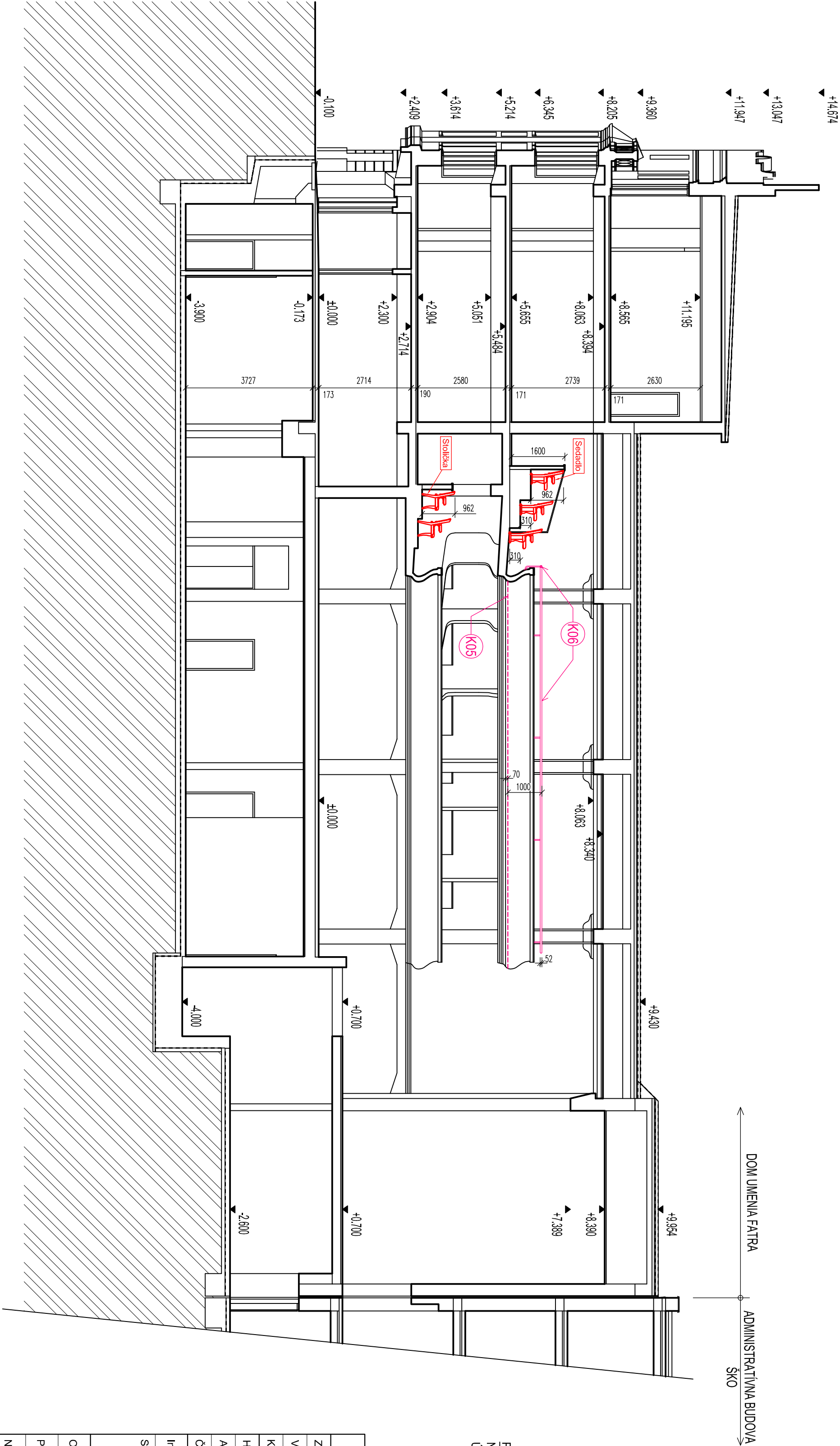

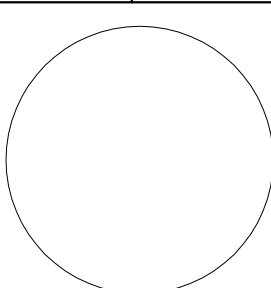


REZ A - A



POZNÁMKA:  
Nové zábradlie dl. 32m.  
Úprava konštrukcie podlahy 2x 11m<sup>2</sup> riešená v stavebnej časti.

PROJEKT PRE REALIZÁCIU STAVBY				±0,000 = 342,290	
Zodpovedný projektant		Ing. Jana Škodová		<div> <b>PROPORTION</b> architecture • supervision • engineering PROPORTION s.r.o., ul. V. Spányela 37, 010 01 Žilina www.proportion.sk</div> <div></div>	
Vyracoval		Ing. Michal Námec, Ing. Jana Škodová			
Kontroloval		Ing. Jana Škodová			
Hlavný inžinier projektu		Ing. Jana Škodová			
Autor					
Číslo zákazky		2019_JS_002		Oliáčok pečiatky	
Investor		Štátny komorný orchester Žilina, Dolný Val 47, 011 28 Žilina		Kataster	Žilina
Stavba		ŠTÁTNY KOMORNÝ ORCHESTER ŽILINA DOM UMENIA FATRA - MODERNIZÁCIA HLADISKA		Parcela	250
				Dátum	10/2019
				Formát	3 A4
				Mierka	1:100
Objekt				Stupeň	Číslo sady
Profesia		STAVEBNÁ ČASŤ		Číslo výkresu	RP
Názov výkresu		REZ A - A - NAVRHOVANÝ STAV		SK-08	