

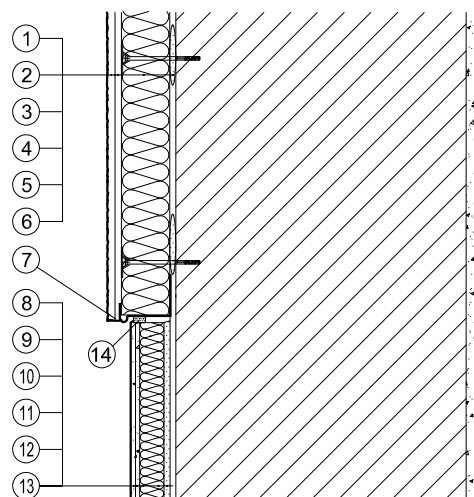
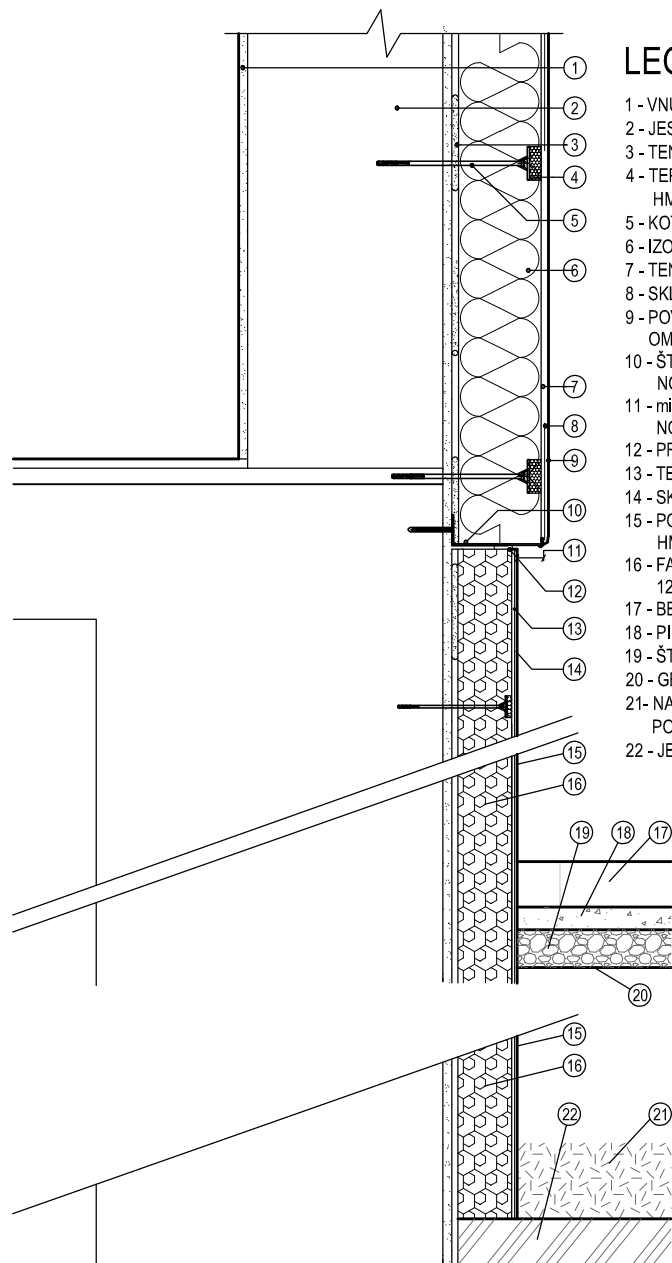
# DETAIL OKAPOVÉHO CHODNÍKA - TEP. IZOLÁCIA PO UT

## LEGENDA

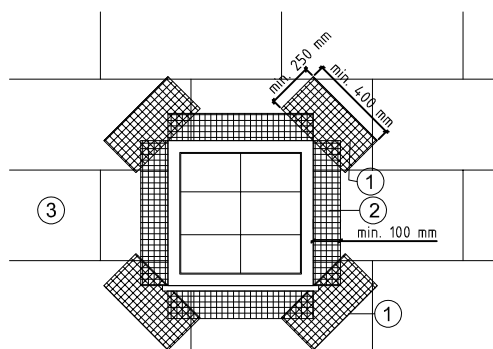
- 1 - VNÚTORNÁ OMIETKA
- 2 - JESTVUJÚCI OBVODOVÝ PLÁŠŤ
- 3 - TENKOVRSŤVÁ LEPIACA MALTA
- 4 - TEPELNO-IZOLAČNÁ VÝPLŇ HMOŽDINIEK
- 5 - KOTVIACA HMOŽDINKA EJOT
- 6 - IZOLAČNÉ DOSKY Z MV hr. 160 mm
- 7 - TENKOVRSŤVÁ LEPIACA MALTA
- 8 - SKLOTEXTILNÁ MREŽKA
- 9 - POVRCHOVÁ ÚPRAVA - SILIKÓNOVÁ OMIETKA
- 10 - ŠTARTOVACIA LIŠTA S OKAPOVÝM NOSOM
- 11 - min. DĹŽKA 20 mm PRE ÚČINNOSŤ NOSA
- 12 - PRUŽNÝ TMEL
- 13 - TENKOVRSŤVÁ LEPIACA MALTA
- 14 - SKLOTEXTILNÁ MREŽKA
- 15 - POVRCHOVÁ ÚPRAVA FARBNÁ V HMOTE
- 16 - FASÁDNY POLYSTYRÉN z XPS hr. 120 mm
- 17 - BETÓNOVÁ DLAŽBA
- 18 - PIESKOVÝ PODSYP
- 19 - ŠTRK
- 20 - GEOTEXTÍLIA
- 21 - NASYPANÁ ZEMINA ZHUTNENÁ PO VRSTVÁCH
- 22 - JESTVUJÚCI TERÉN

## ZATEPLENIE SOKLA BUDOVY

1. LEPIACI TMEL
2. TEPELNÁ IZOLÁCIA Z MIN. VLNY
3. LEPIACI TMEL + VÝSTUŽNÁ SIEŤOVINA
4. LEPIACI TMEL
5. PODKLADNÝ NÁTER
6. SILIKÓNOVÁ FASÁDNA OMIETKA
7. ZÁKLADNÁ VRSTVA V ÚROVNI SOKLOVEHO PROFILU
8. LEPIACI TMEL
9. SOKLOVÉ DOSKY Z XPS
10. LEPIACI TMEL + VÝSTUŽNÁ SIEŤOVINA
11. STIERKOVÝ TMEL
12. PODKLADNÝ NÁTER
13. MOZAIKOVÁ OMIETKA MARMOLIT
14. TESNIACA PÁSKA

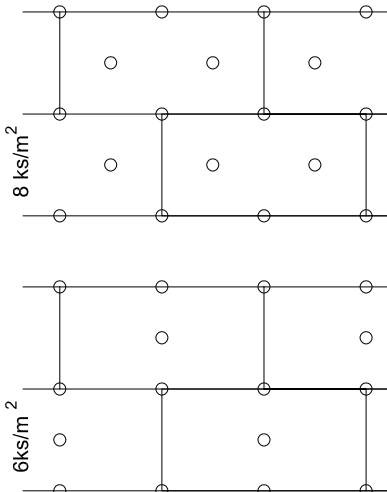


## DODATOČNÉ VYSTUŽENIE ARMOVACEJ VRSTVY V ROHOCH OKENNÝCH (DVERNÝCH) OTVOROV

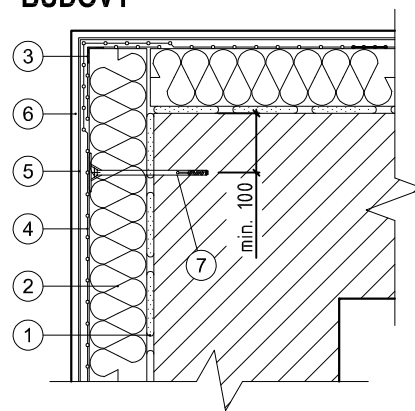


1. DIAGONÁLNY ZOSILUJÚCI PÁS ZO SKLENEJ SIEŤOVINY MIN. ROZMEROV 300x200 mm
2. VÝSTUŽNÁ SIEŤOVINA
3. TEPELNÁ IZOLÁCIA

## SCHÉMA ROZLOŽENIA KOTIEV



## ZATEPLENIE VONKAJŠIEHO ROHU BUDOVY



1. LEPIACA MALTA
2. TEPELNÁ IZOLÁCIA Z MIN. VLNY
3. KOVOVÉ ROHOVÉ LIŠTY S PRIEM. NALEPENOU SIEŤOVINOU
4. VÝSTUŽNÁ VRSTVA SIEŤOVINY SO SKLENÝM VLÁKNOM
5. ZÁKLADNÝ NÁTER
6. SILIKÓNOVÁ FASÁDNA OMIETKA
7. ROZPERNÁ KOTVA

## POZNÁMKA:

NÁČRT ZOBRAZUJE JEDNO Z MOŽNÝCH RIEŠENÍ REALIZÁCIE. NAVRHOVANÉ KONŠTRUKCIE JE V KAŽDOM PRÍPADE NUTNÉ DIMENZOVAŤ, ICH PREVEDENIE MUSÍ ODPOVEDAŤ PRÍSLUŠNÝCH NORMÁM A PREDPISOM ( STATICKÉ, ENERGETICKÉ, AKUSTICKÉ, ATĎ.)