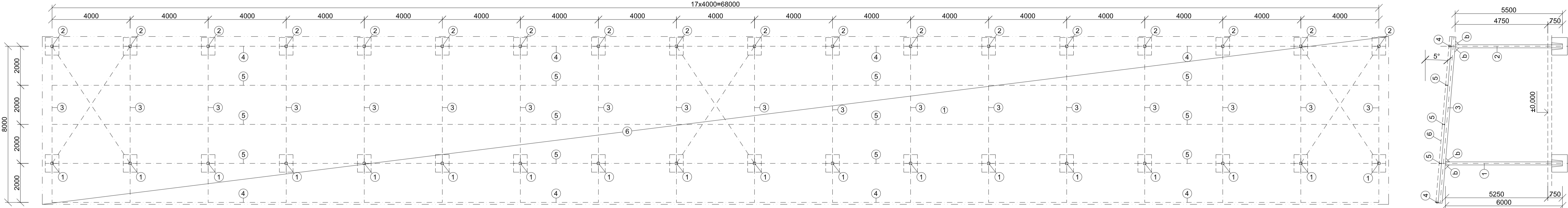
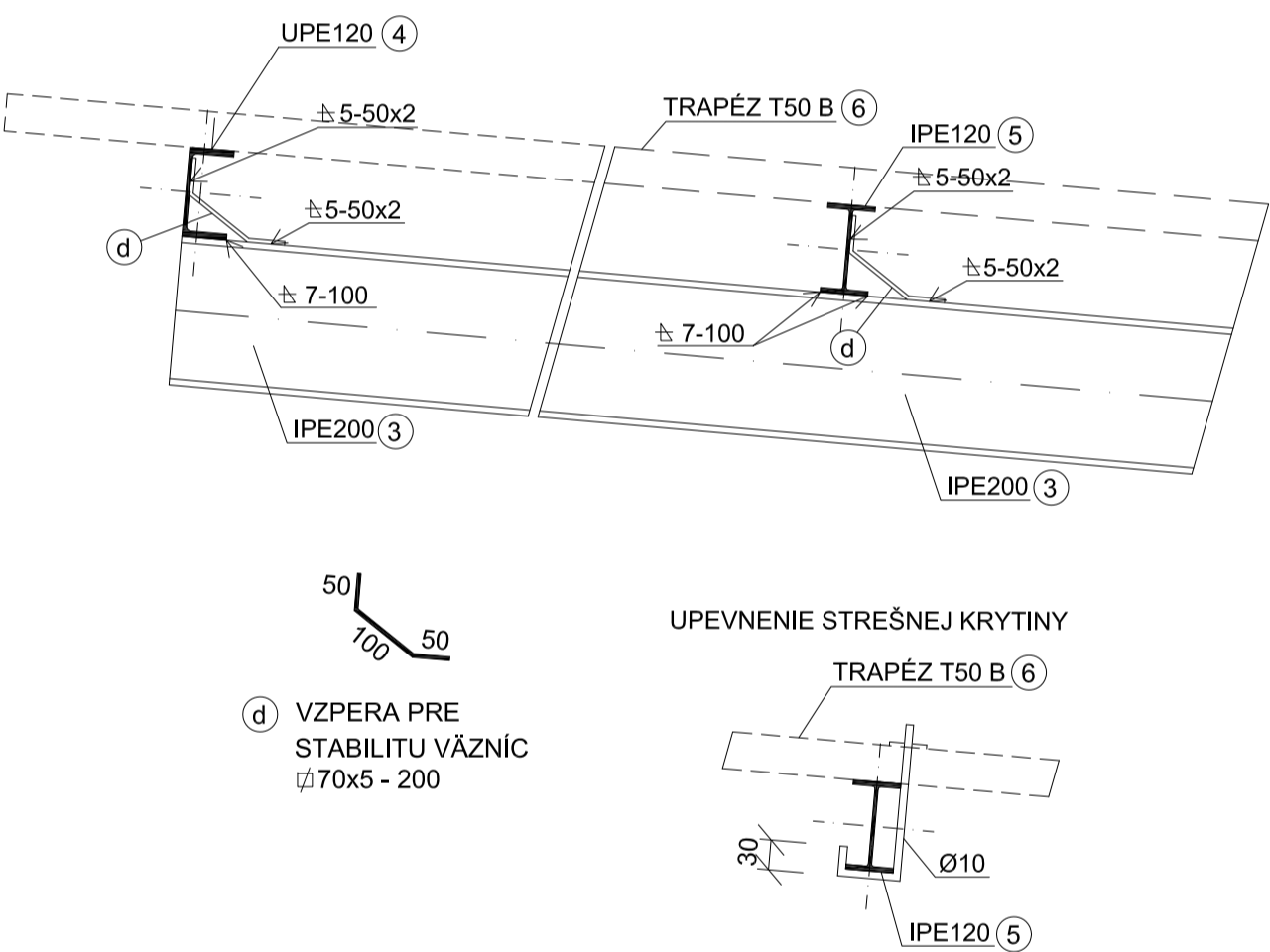


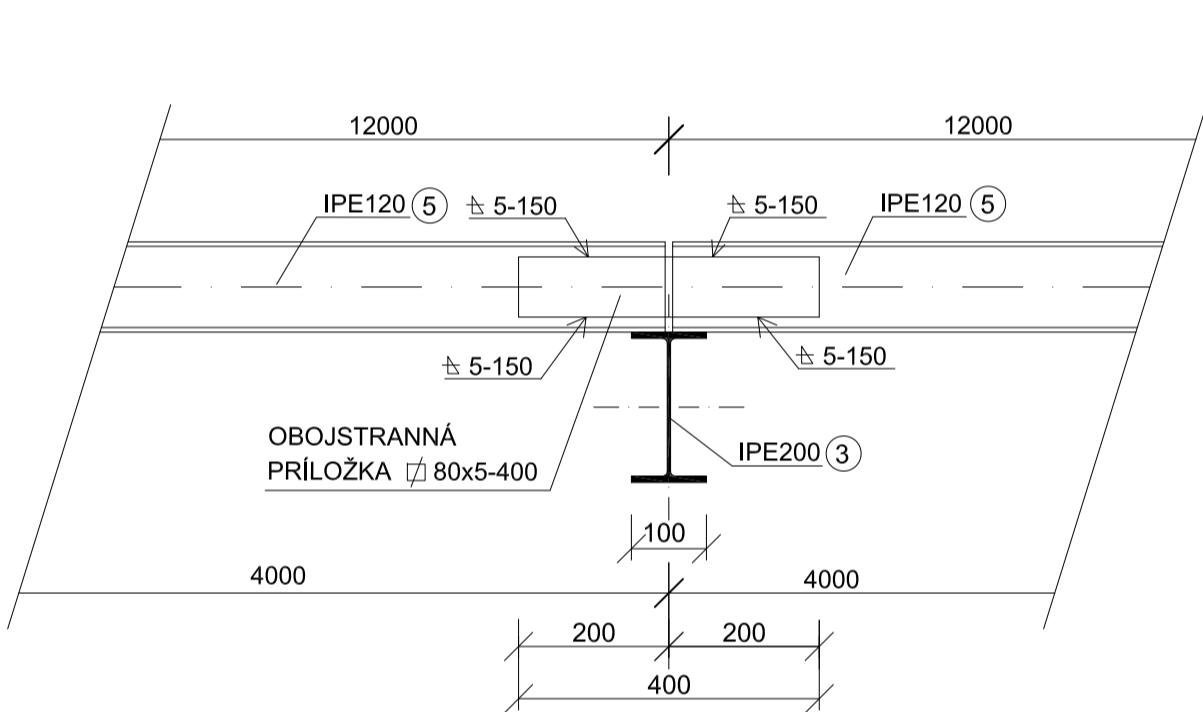
PÔDORYS A REZ OCELOVEJ KONŠTRUKCIE PRÍSTREŠKU M 1:100



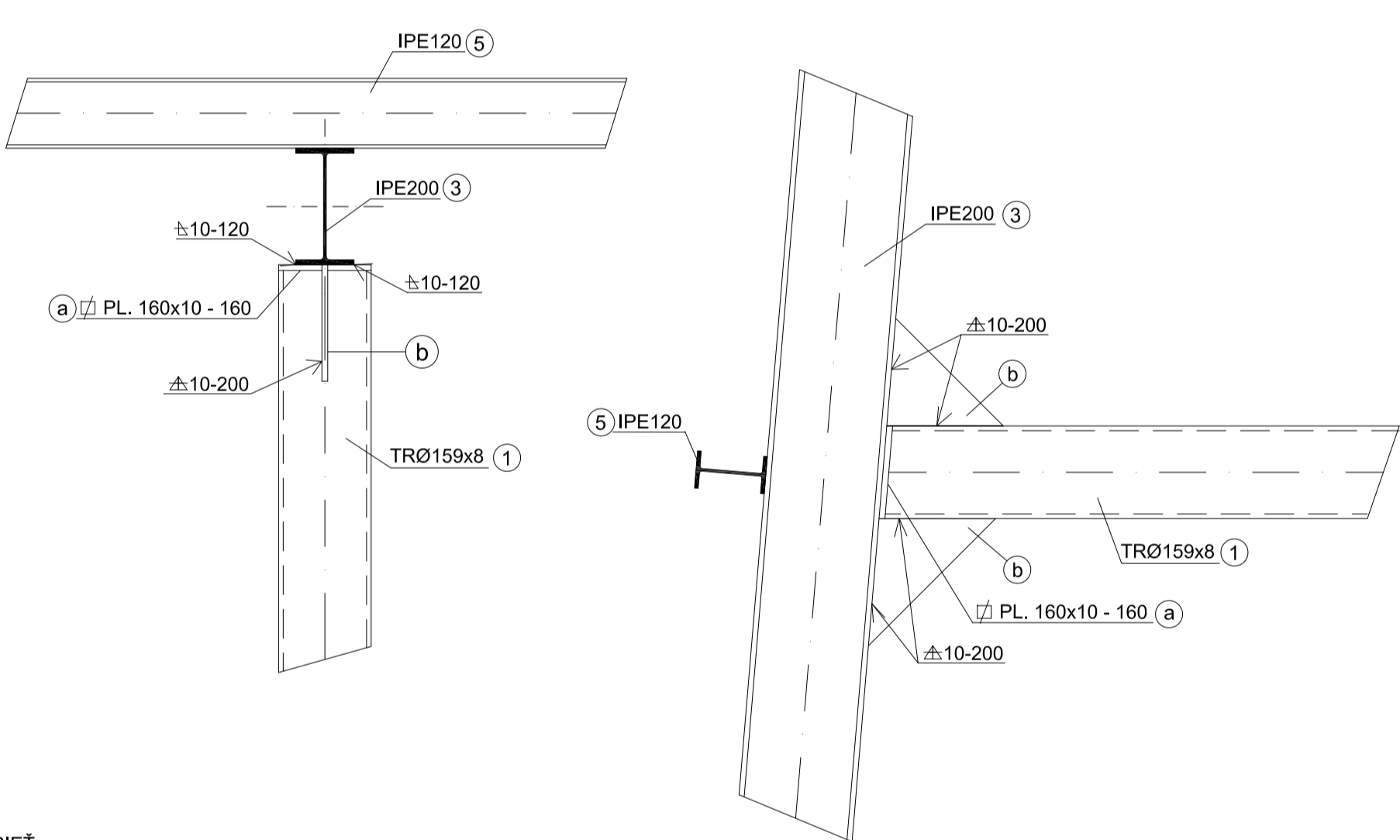
DETAIL OSADENIA VÄZNÍC NA RÁMOVEJ PRIEČI M 1:10



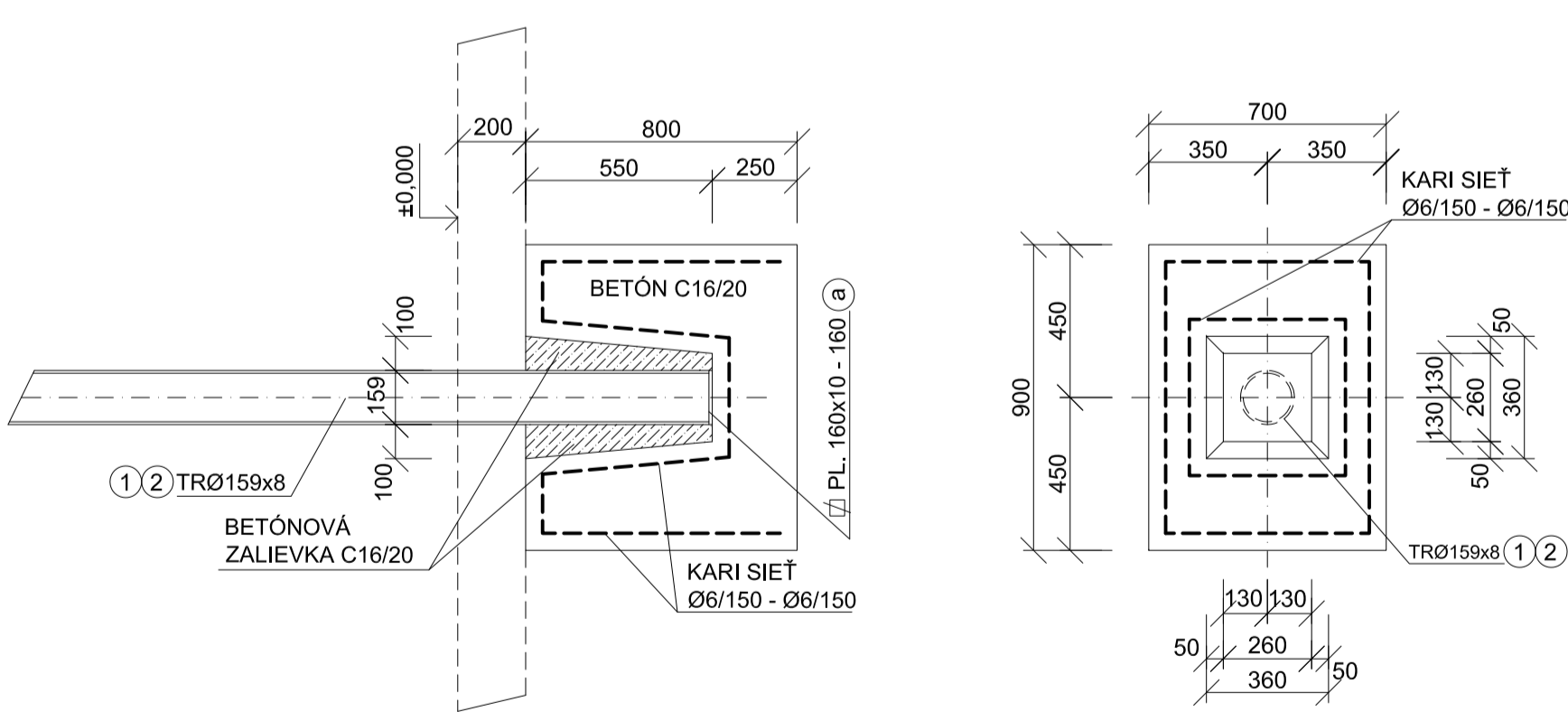
DETAIL SPOJENIA VÄZNÍC M 1:10



DETAIL OSADENIA RÁMOVEJ PRIEČLE NA STĽP M 1:10



DETAIL OSADENIA STĽPA DO ZÁKLADOVÝCH PÄTIEK M 1:20



PLOCHA ZVÁRANEJ SIETE Ø6/150 - Ø6/150 DO 1 ZÁKLADOVEJ PÄTKY F=4,0m²  
PRE 36ks PÄTIEK Fcelk=144m²  
CELKOVÁ HMOTNOSŤ OCELE DO ZÁKLADOVÝCH PÄTIEK G=472,00kg

VÝPIS OCELE

OZN.	PROFIL	DĹŽKA	KS	CELKOVÁ DĹŽKA/PLOCHA	HMOTNOSŤ	CELKOVÁ HMOTNOSŤ
1	TRØ159x8	6,00m	18	108,00m	29,64kg/m	3201,12kg
2	TRØ159x8	5,50m	18	99,00m	29,64kg/m	2934,36kg
3	IPE200	8,50m	18	193,00m	22,50kg/m	3442,50kg
4	UPE120	68,00m	2	136,00m	10,50kg/m	1428,00kg
5	IPE120	68,00m	3	204,00m	10,40kg/m	2121,60kg
6	TRAPEZOVÝ PLECH T50 B			620,00m²	5,66kg/m²	3509,20kg
a	PL 160x10	0,16m	72	1,84m²	78,50kg/m²	144,44kg
b	1/2 PL 200x10	0,20m	72	1,44m²	78,50kg/m²	113,04kg
c	80x5	0,40m	50	1,60m²	39,25kg/m²	62,80kg
d	70x5	0,20m	90	1,26m²	39,25kg/m²	49,50kg
HMOTNOSŤ OCELOVEJ KONŠTRUKCIE PRÍSTREŠU						17006,56kg
ZVARY, SKRUTKY, ELEKTRODY A DIAGONÁLNE STUŽENIE 7%						1190,46kg
CELKOVÁ HMOTNOSŤ OCELOVEJ KONŠTRUKCIE						18197,00kg

OCEĽ S235JGR1 (11373), S235JGRG2 (11375)

ELEKTRODY PODĽA STN EN

NÁTER: - ZÁKLADNÝ 2x

VRCHNÝ 2x OLEJOVÝ

NAVRHOVANÉ PODĽA PLATNÝCH STN EN-EUROKÓDY

KONCE STĽPOV KOTVENÝCH DO KALICHA PÄTIEK

NATRIEŤ ASFALTOVÝM NÁTEROM

PROJEKTANT: Ing. Ján Bača	VYPRACOVÁL: Ing. Ján Bača	KRESLIL: Ing. Pavol Bábaj	
INVESTOR: Mesto Bardejov, Radničné námestie 16, Bardejov	GENERALNÝ PROJEKTANT: PROJEKT REAL, s.r.o., Na Hradbách 4, Bardejov	STUPEŇ POD: Projekt na stavebné povolenie a realizáciu stavby	
NÁZOV: MODERNIZÁCIA ZBERNÉHO DVORA			MIERKA: 1:100, 1:20, 1:10
LOKALITA: EKOBARD a. s., Stefánikova 3751 085 01 Bardejov			DÁTUM: 02/2020
SO 02.1 časť Statika			ČÍS. ZÁK: 2020001
OBSAH: Pôdorys a detaily ocelevej konštrukcie prístrešku			FORMAT: 8 A4
			ARCH.Č: S-2