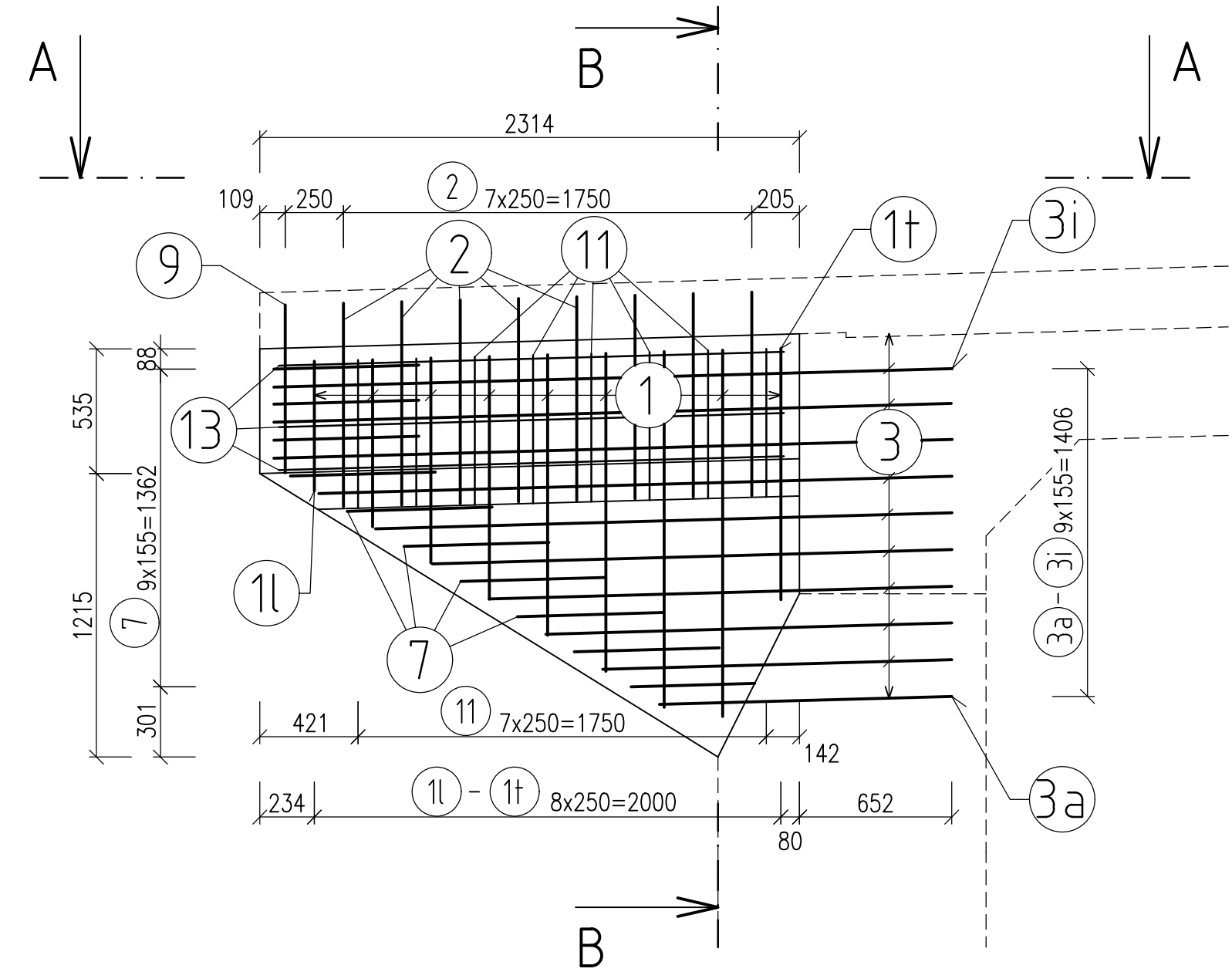


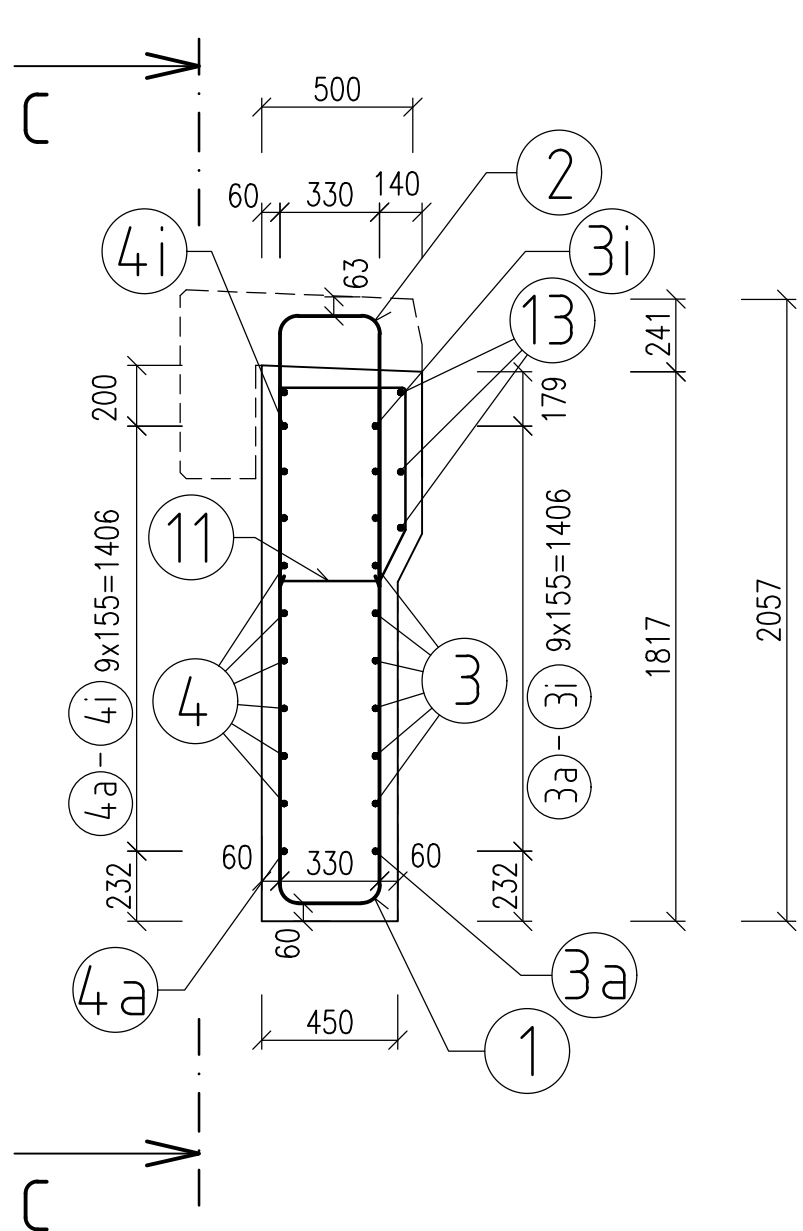
SO 2251-004 PONAD TOK OSLISKÁ PRED OBCOU PRIBIŠ

VÝKRES VÝZTUŽE ZAVESENÝCH KRÍDIEL

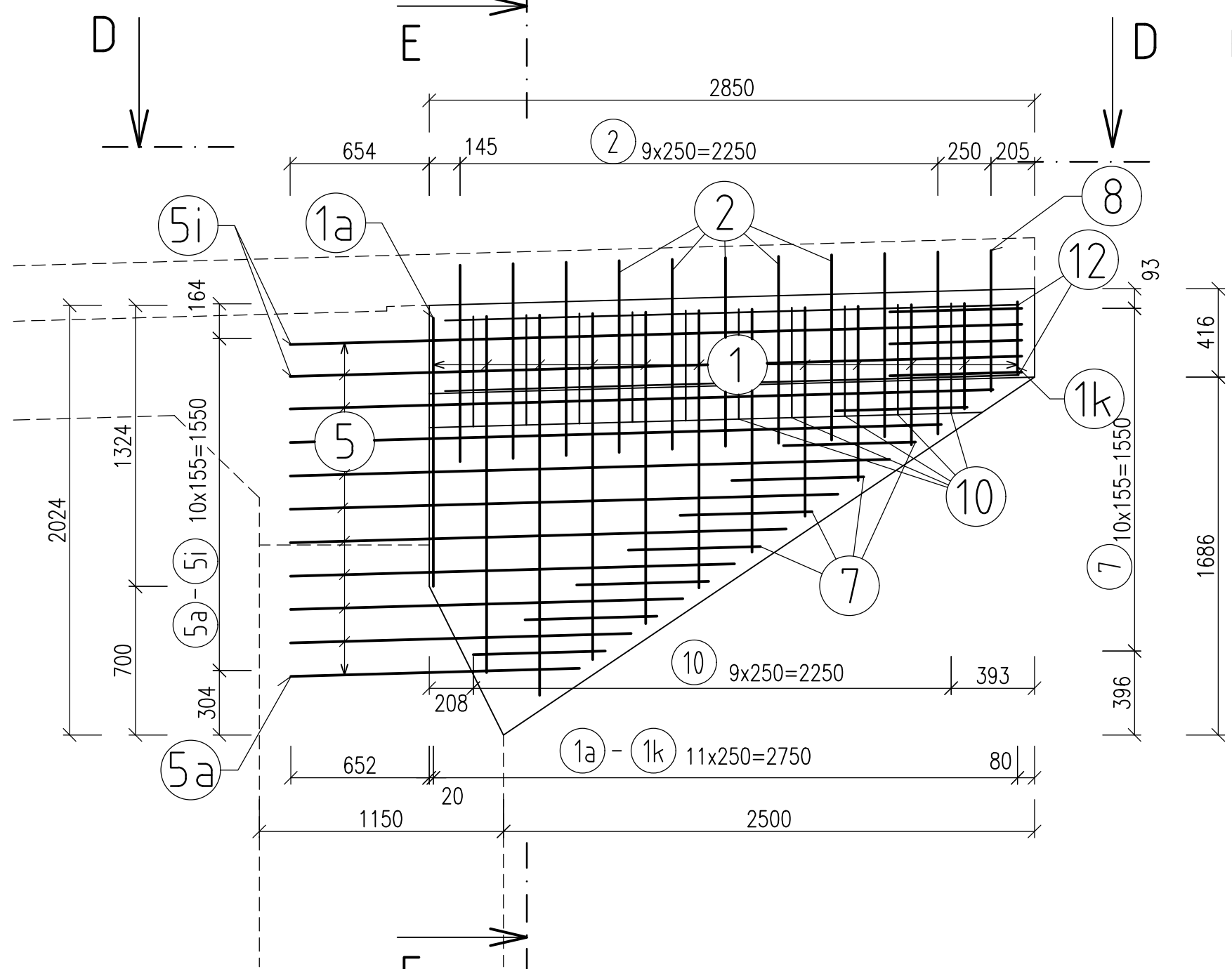
POHLAD C-C M 1:25



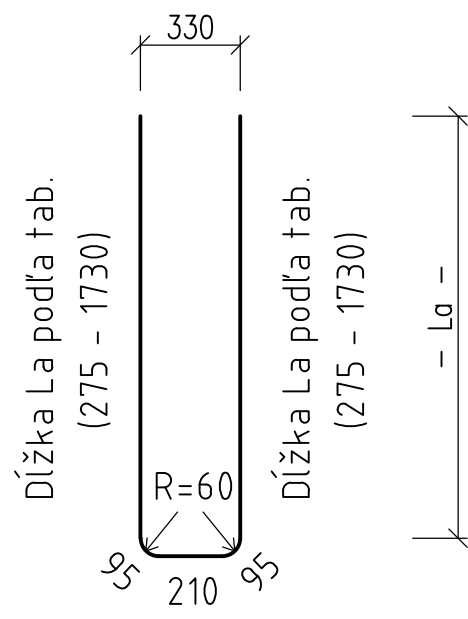
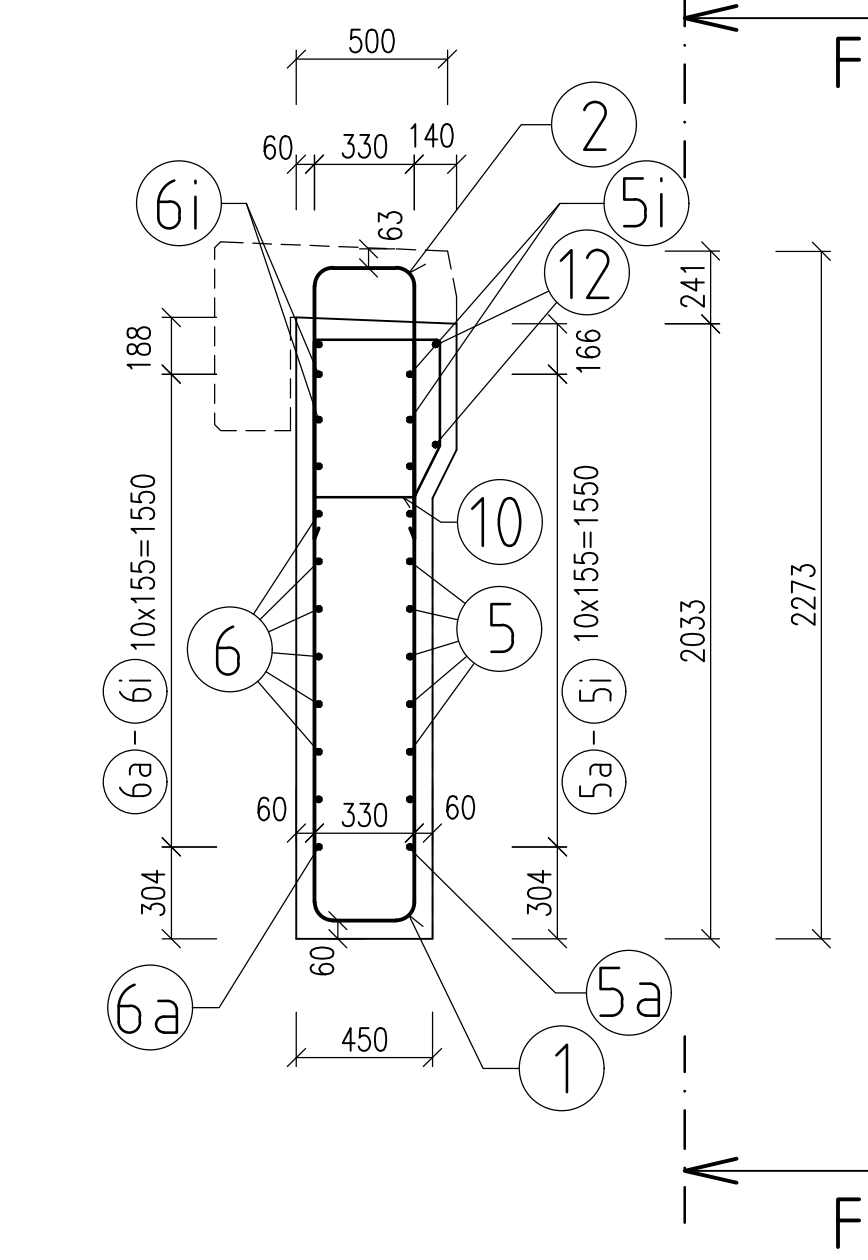
PRIEČNY REZ B-B M 1:50



POHLAD F-F M 1:25



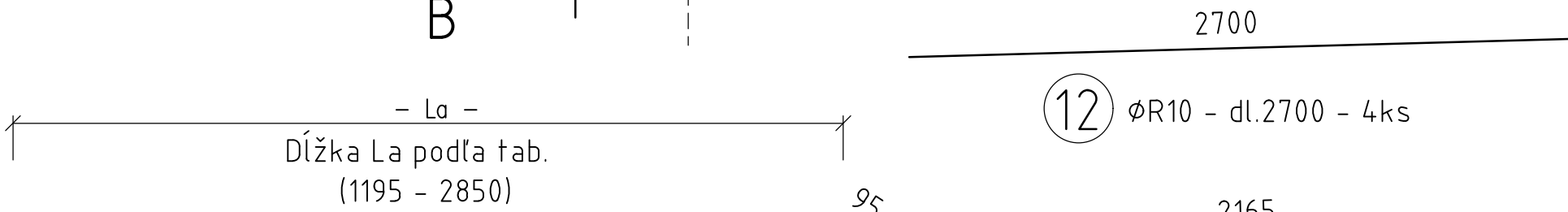
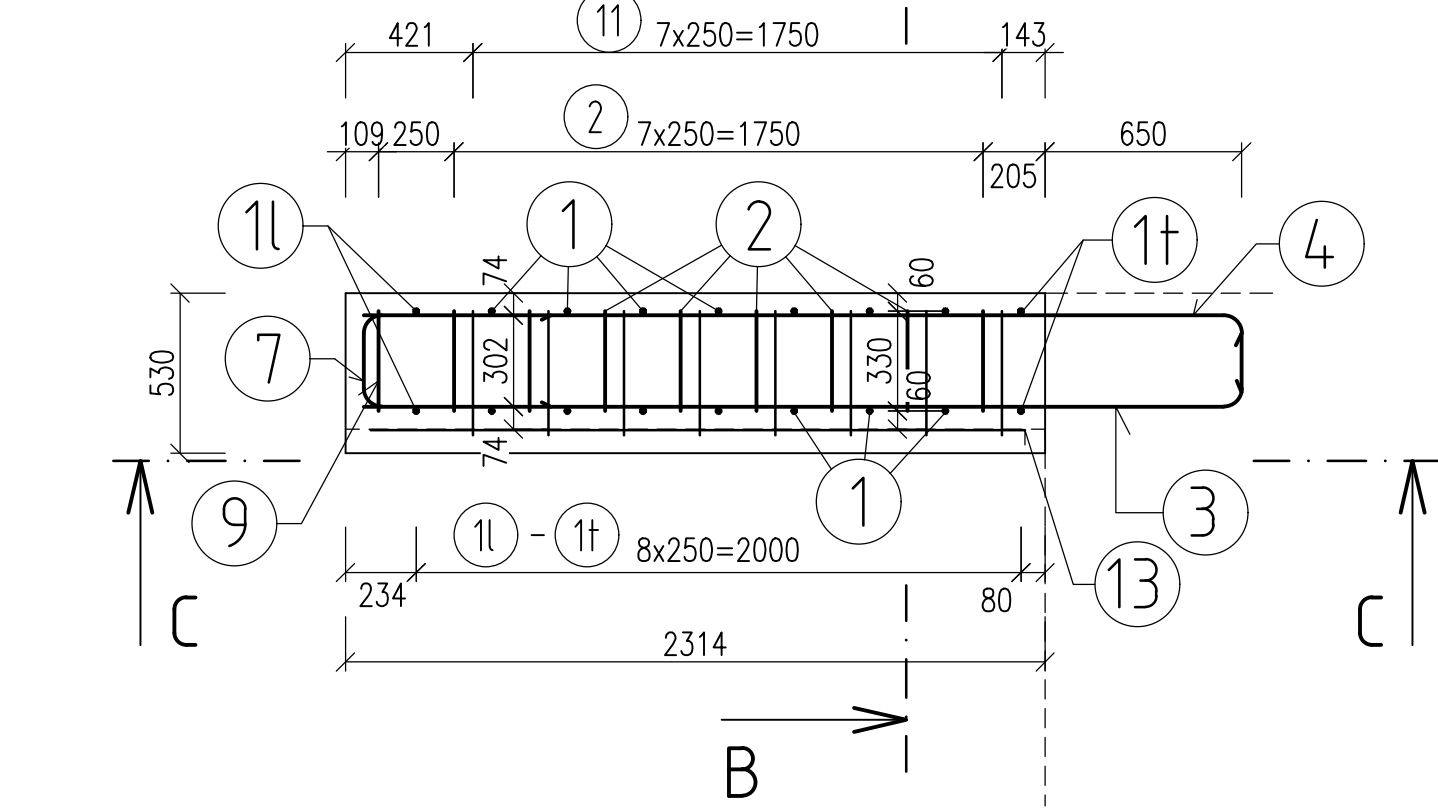
PRIEČNY REZ E-E M 1:50



1 ØR14 - 250mm - min.950-max.3860 - 42ks

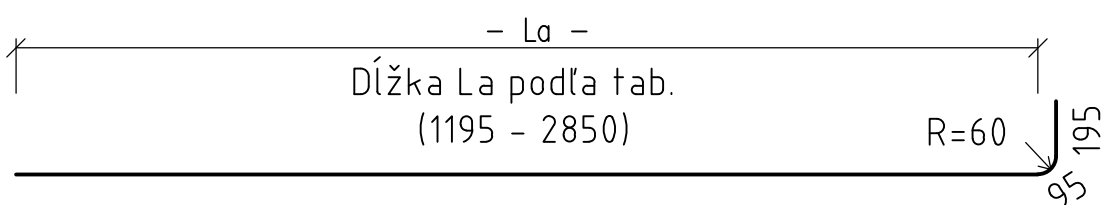
Pol.	Dĺžka La [mm]	Počet [ks]	Pol.	Dĺžka La [mm]	Počet [ks]
a	1205	2	l	495	2
b	1617	2	m	655	2
c	1730	2	n	818	2
d	1570	2	o	980	2
e	1408	2	p	1142	2
f	1245	2	q	1303	2
g	1085	2	r	1465	2
h	925	2	s	1510	2
ch	760	2	t	1017	2
i	600	2			
j	437	2			
k	275	2			

POHLAD A-A M 1:25



3 ØR14 - 155mm - min.1485-max.3140 - 20ks

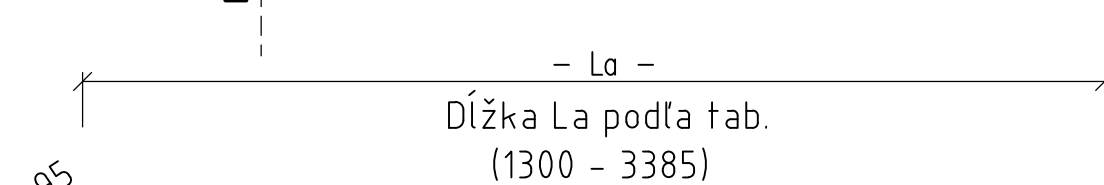
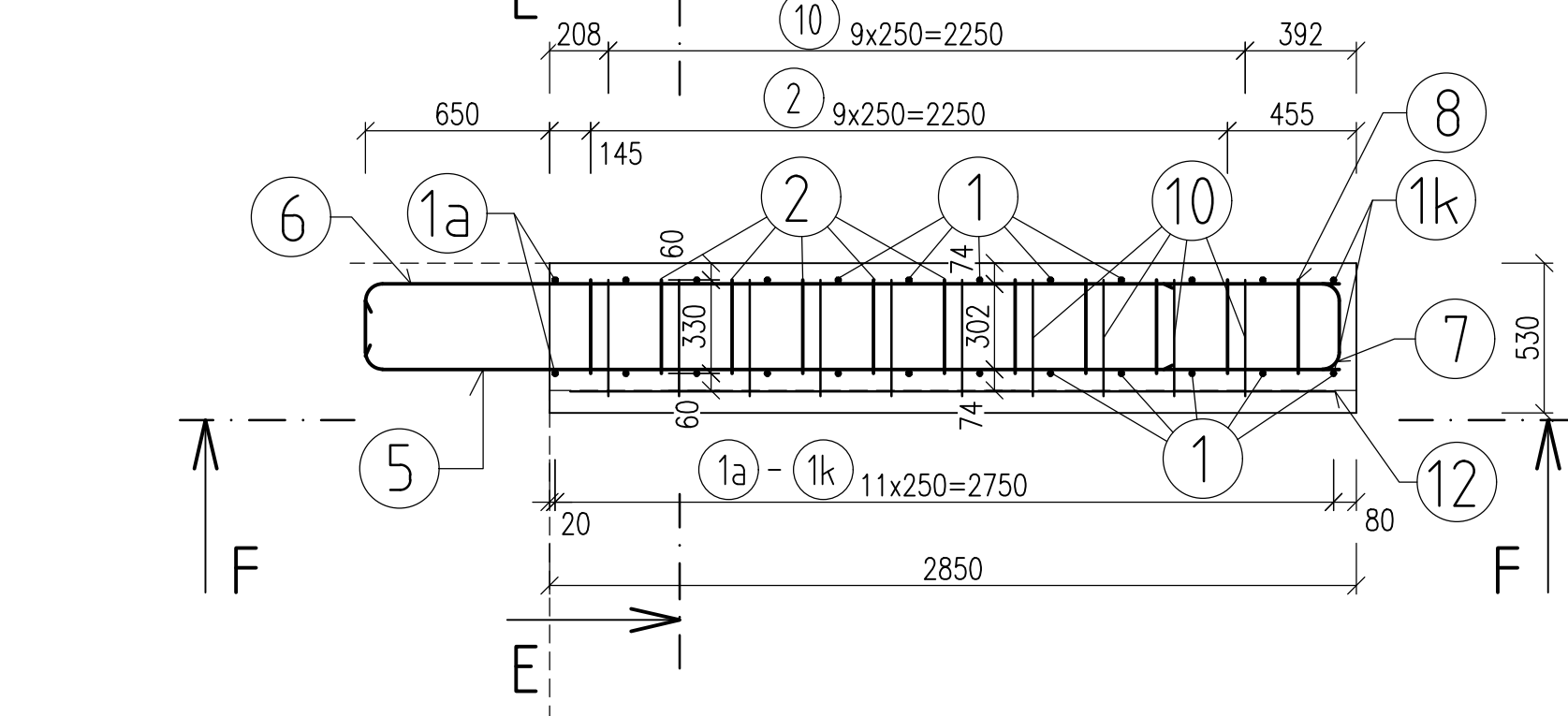
Pol.	Dĺžka La [mm]	Počet [ks]	Pol.	Dĺžka La [mm]	Počet [ks]
a	1195	2	f	2412	2
b	1438	2	g	2656	2
c	1682	2	h	2850	2
d	1925	2	ch	2850	2
e	2170	2	i	2850	2



4 ØR14 - 155mm - min.1485-max.3140 - 20ks

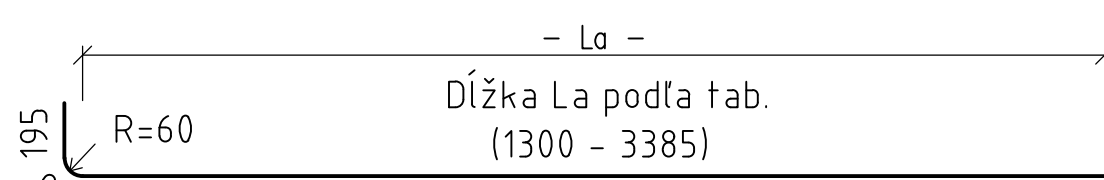
Pol.	Dĺžka La [mm]	Počet [ks]	Pol.	Dĺžka La [mm]	Počet [ks]
a	1195	2	f	2412	2
b	1438	2	g	2656	2
c	1682	2	h	2850	2
d	1925	2	ch	2850	2
e	2170	2	i	2850	2

POHLAD D-D M 1:25



5 ØR14 - 155mm - min.1590-max.3675 - 22ks

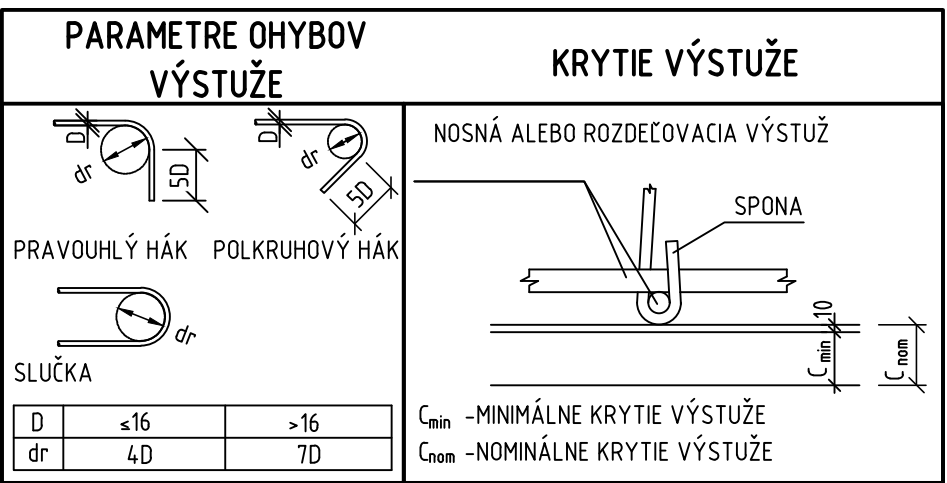
Pol.	Dĺžka La [mm]	Počet [ks]	Pol.	Dĺžka La [mm]	Počet [ks]
a	1300	2	f	2519	2
b	1544	2	g	2762	2
c	1787	2	h	3006	2
d	2031	2	ch	3250	2
e	2275	2	i	3385	4



6 ØR14 - 155mm - min.1590-max.3675 - 22ks

Pol.	Dĺžka La [mm]	Počet [ks]	Pol.	Dĺžka La [mm]	Počet [ks]
a	1300	2	f	2519	2
b	1544	2	g	2762	2
c	1787	2	h	3006	2
d	2031	2	ch	3250	2
e	2275	2	i	3385	4

BETÓN NOSNÁ KONŠTRUKCIA:C30/37 - XC2, XF1(SK)-Cl0.4-D<sub>ns</sub>22-S3  
OCEĽ: B 500B



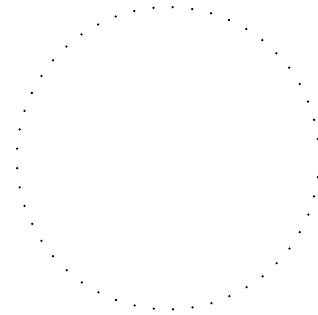
POZNÁMKY

- VŠETKY ROZMERY PRÚTOV SÚ VTAHNUTÉ K OSI.
- POLOMERY ZAKRIVENIA VO VÝTAHU VÝSTUŽE SÚ VYKRESLENÉ EXPLICITNE PRE PRÚTY
- UVEDENÉ DĹŽKY VO VÝKAZE VÝSTUŽE SÚ DĹŽKY STRIŽNÉ
- ZOBRAZENIE A KÓTOVANIE PRÚTOV (V POHĽADE, PODOBYSE, REZoch, ...) JE NA OS PRÚTA
- POLOŽKY ⓧ - VÝSTUŽ Z MOSTNÉHO KRÍDLA ALEBO NOSNEJ KONŠTRUKCIE MOSTA
- TESNENIE PRACOVNEJ ŠKÁRY JE POTREBNÉ REALIZOVAŤ PRED POKLÁDKOU VOZOVKOVÝCH VRSTVIE

VÝKAZ VÝZTUŽE ZAVESENÝCH KRÍDIEL (4 kusy)

Ozn.	φ	DĹŽKA [m]	POČET [ks]	φ 14	φ 10	POZN.
1	14	2,518	42	105,76		# (premenná)
2	14	2,070	36	74,52		
3	14	2,492	20	49,84		# (premenná)
4	14	2,492	20	49,84		# (premenná)
5	14	2,766	22	60,85		# (premenná)
6	14	2,766	22	60,85		# (premenná)
7	14	1,490	42	62,58		
8	14	1,600	2	3,20		
9	14	1,720	2	3,44		
10	10	1,975	20		39,50	
11	10	2,210	16		35,36	
12	10	2,700	4		10,80	
13	10	2,165	6		12,99	
SPOLU		[m]		470,88	98,65	
		[kg/m]		1,209	0,617	
HMOTNOSŤ SPOLU		[kg]		569,3	60,9	
				630,2		

Pozn.: # znamená priemerná dĺžka premennej položky



MO 2251-004

VYPRACOVAL ING. R. KÖNIG	KONTROLOVAL ING. IMASARYK	ZODPOVEDNÝ PROJEKTANT ING. R. KÖNIG	ALFA 04 a.s. Jasiškova 6 821 03 BRATISLAVA
OBJEDNÁVATEL SPRÁVA CIEST ŽILINSKÉHO SAMOSPRÁVNÉHO KRAJA	Č. ZAKAZKY 2038-00	ARCHIVNÉ ČÍSLO 0485	STUPEŇ DSP/DRS
VYPRACOVANIE PROJEKTOVEJ DOKUMENTÁCIE CIEST A MOSTOV V RÁMCI ŽILINSKÉHO SAMOSPRÁVNÉHO KRAJA - ČASŤ 32: VYPRACOVANIE PD NA REKONŠTRUKCIU MO 2251-004 PONAD TOK OSLISKÁ PRED OBCOU PRIBIŠ			FORMÁT 8 x A4
VÝKRES VÝSTUŽE ZAVESENÝCH KRÍDIEL			Č. SÉPRÁVY 7.