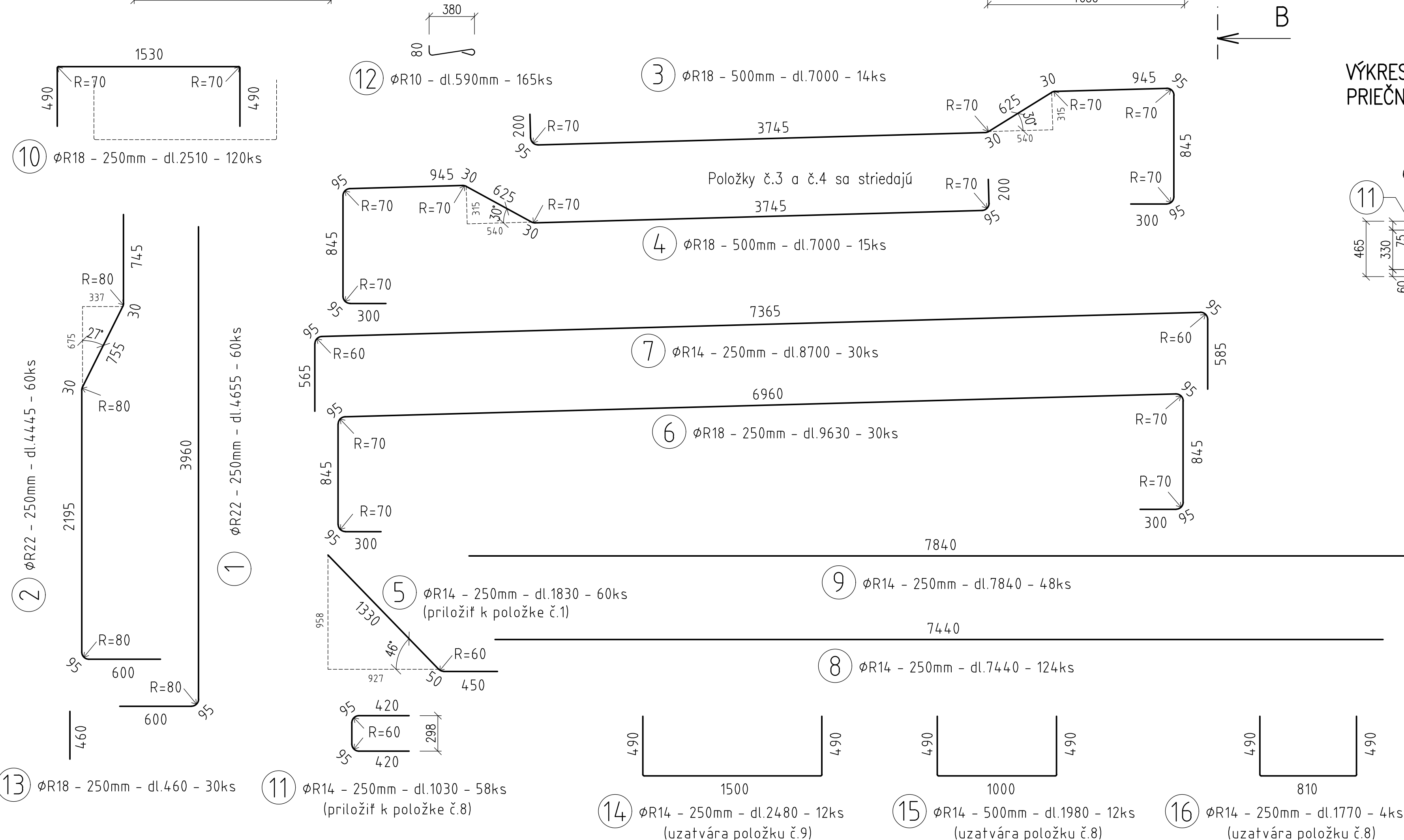
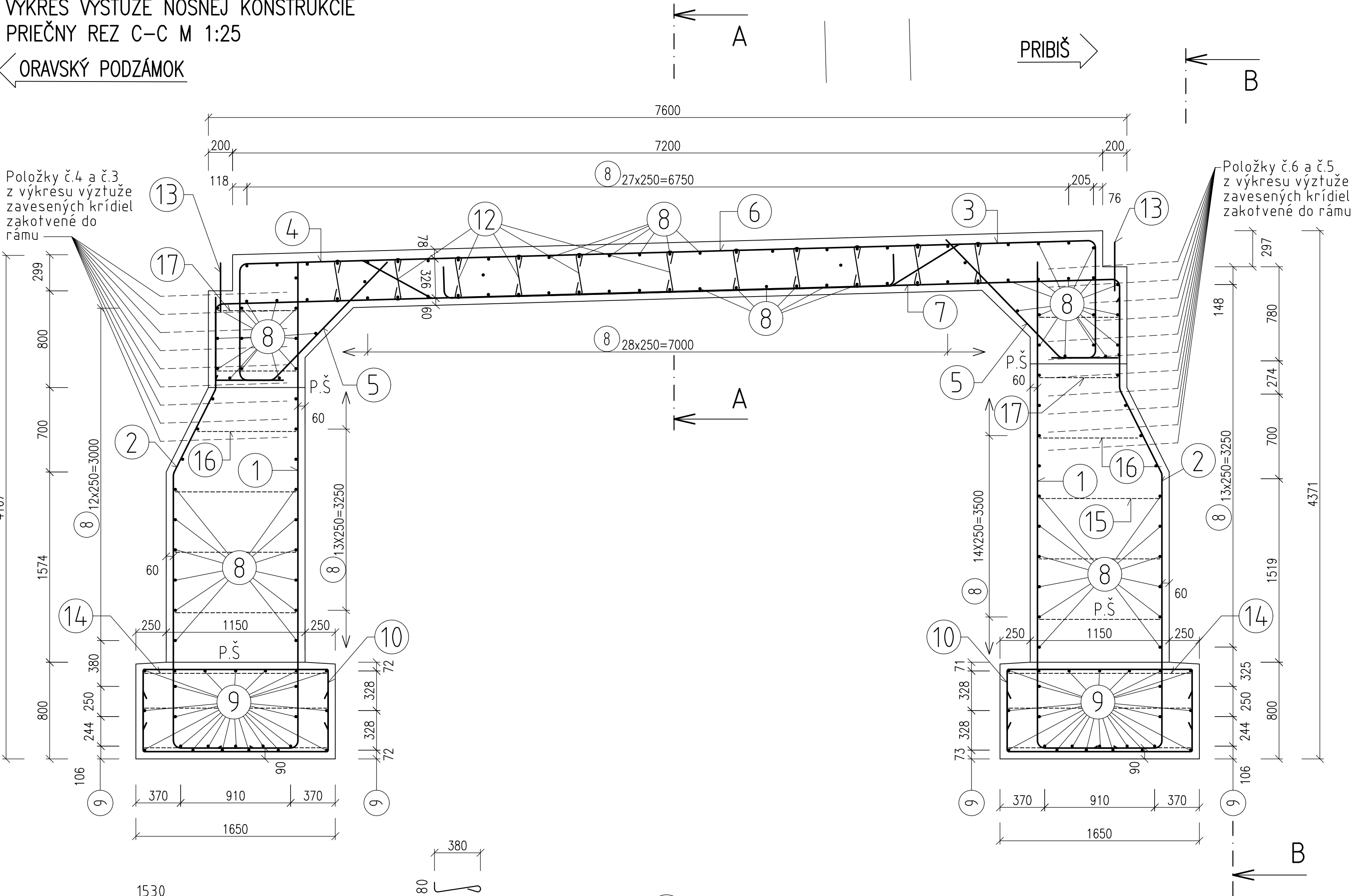


SO 2251-004 PONAD TOK OSLISKÁ PRED OBCOU PRIBIŠ

VÝKRES VÝSTUŽE NOSNEJ KONŠTRUKCIE

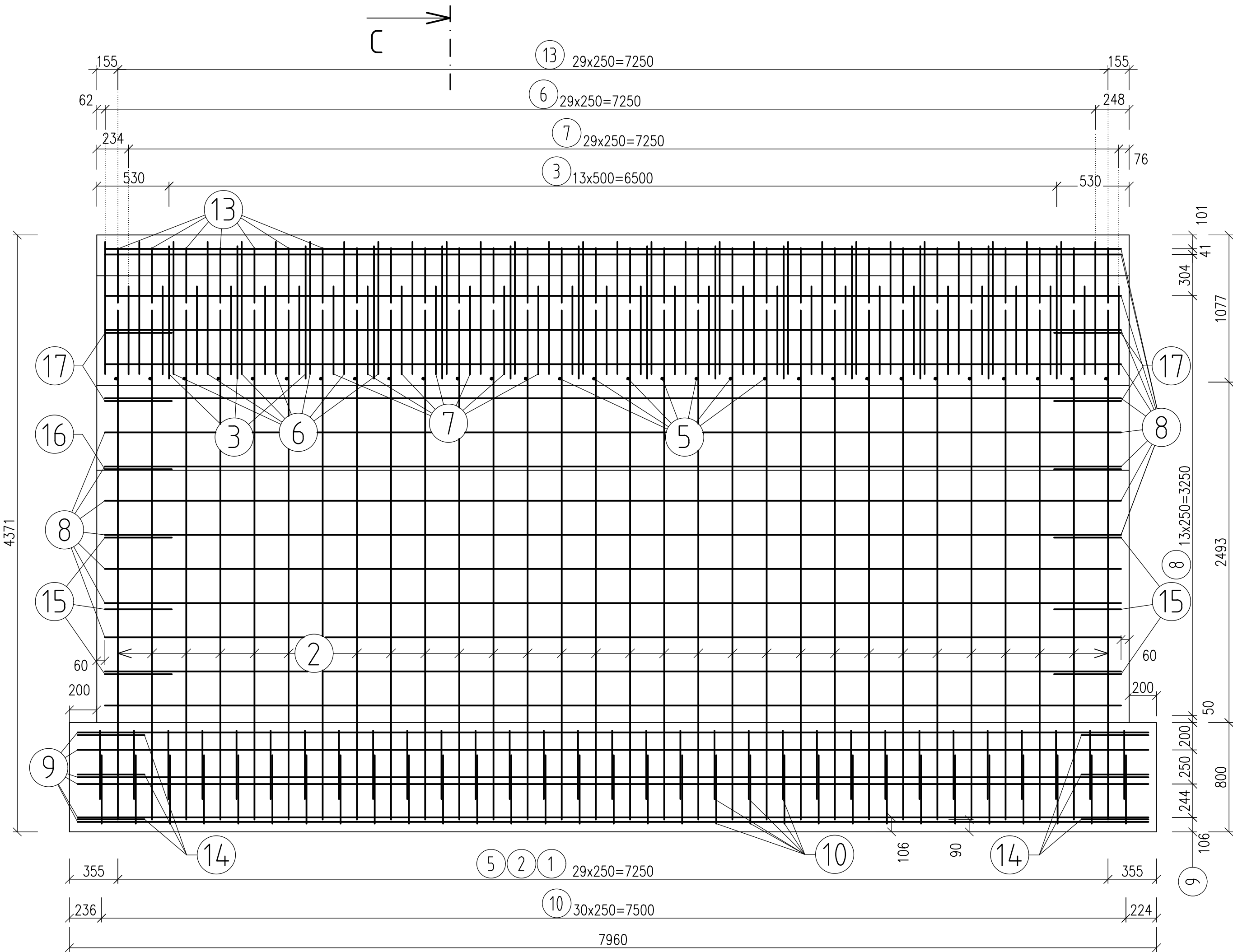
PRIEČNY REZ C-C M 1:25

ORAVSKÝ PODZÁMOK



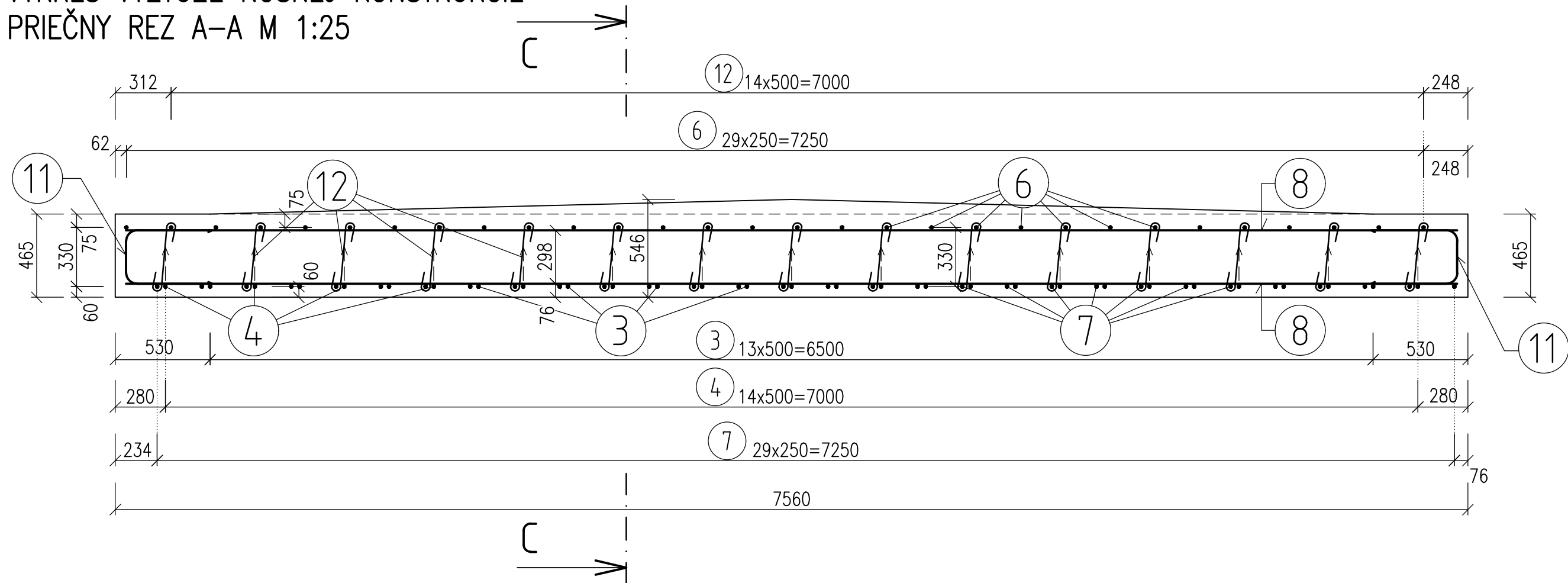
VÝKRES VÝSTUŽE NOSNEJ KONŠTRUKCIE

POHLAD B-B M 1:25



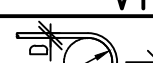
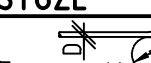

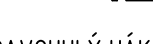
VÝKRES VÝSTUŽE NOSNEJ KONŠTRUKCIE

PRIEČNY REZ A-A M 1:25



BETÓN NOSNÁ KONŠTRUKCIA: C30/37 - XC2, XF1 (SK)-CI0.4-D_{res}22-S3

OCEĽ: B 500B

PARAMETRE OHYBOV VÝSTUŽE		KRYTIE VÝSTUŽE	
		 NOSNÁ ALEBO ROZDECOVACIA VÝSTUŽ	
PRAVOUHLÝ HÁK	POLKRUHOVÝ HÁK		
			
SLUČKA			
D	≤16	C _{min} - MINIMÁLNE KRYTIE VÝSTUŽE C _{nom} - NOMINÁLNE KRYTIE VÝSTUŽE	
d _f	≤10		

KRYTIE VÝSTUŽE	
KONŠTRUKCIA	C _{nom} [mm]
RÁM	50

VÝKAZ VÝSTUŽE NOSNEJ KONŠTRUKCIE

Ozn.	φ	DĹŽKA	POČET	φ 22	φ 18	φ 14	φ 10
1	22	4,665	60	279,90			
2	22	4,445	60	266,70			
3	18	7,000	14		98,00		
4	18	7,000	15		105,00		
5	14	1,830	60			109,80	
6	18	9,630	30		288,90		
7	14	8,700	30			261,00	
8	14	7,440	124			922,56	
9	14	7,840	48			376,32	
10	18	2,510	120		301,20		
11	14	1,030	58			59,74	
12	10	0,590	104				61,36
13	18	0,460	60		27,60		
14	14	0,460	12			5,52	
15	14	1,980	12			23,76	
16	14	1,770	4			7,08	
17	14	1,630	8			13,04	
SPOLU		[m]	546,60	820,70	1778,82	61,36	
		[kg/m]	2,984	1,998	1,209	0,617	
HMOTNOSŤ SPOLU		[kg]	1631,1	1639,8	2150,6	37,9	

POZNÁMKY

- VŠETKY ROZMERY PRŮTOV SÚ VTAHNUTÉ K OSI.
- POLOMERY ZAKRIVENIA VO VÝTAHU VÝSTUŽE SÚ VYKRESLENÉ EXPLICITNE PRE PRŮTY
- UVEDENÉ DĹŽKY VO VÝKAZE VÝSTUŽE SÚ DĹŽKY STRIŽNÉ
- ZOBRAZENIE A KÓTOVANIE PRŮTOV (V POHLADE, PÓDORYSE, REZOCCH, ...) JE NA OS PRŮTA
- POLOŽKY (X) - VÝSTUŽ Z MOSTNÉHO KRÍDLA ALEBO NOSNEJ KONŠTRUKCIE MOSTA
- TESNENIE PRACOVNEJ ŠKÁRY JE POTREBNÉ REALIZOVAŤ PRED POKLADKOU VOZOVKOVÝCH VRSTVIEV
- KOTVA RÍMSY BUDE CHRÁNENÁ ŽIAROVÝM ZINKOVANÍM (STN EN ISO 1461) A 1x EPOXIDOVÝM NÁTEROM (80μm)