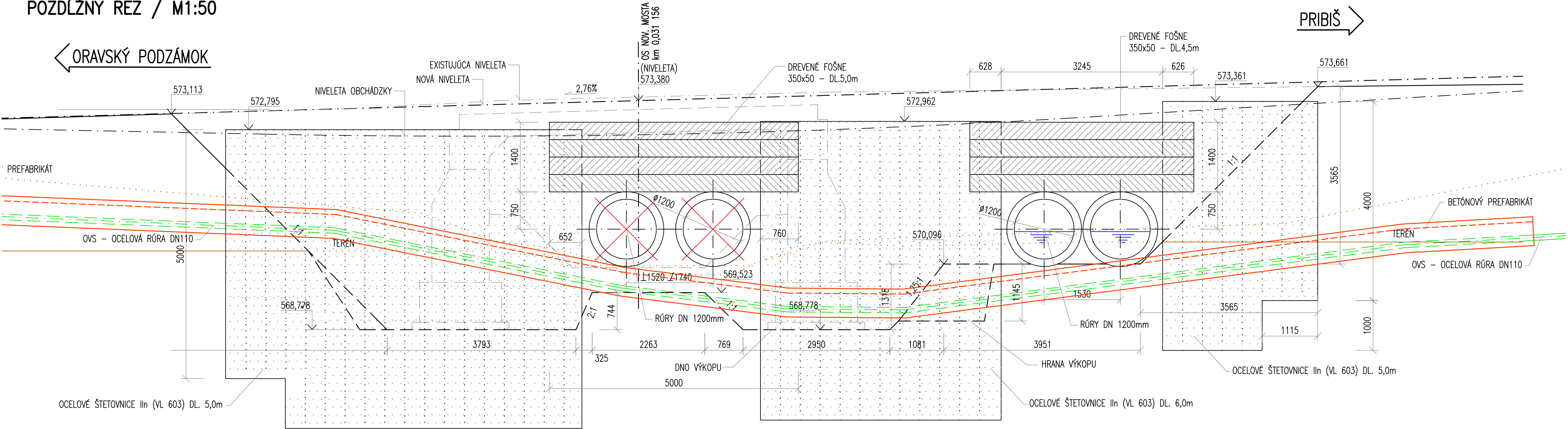
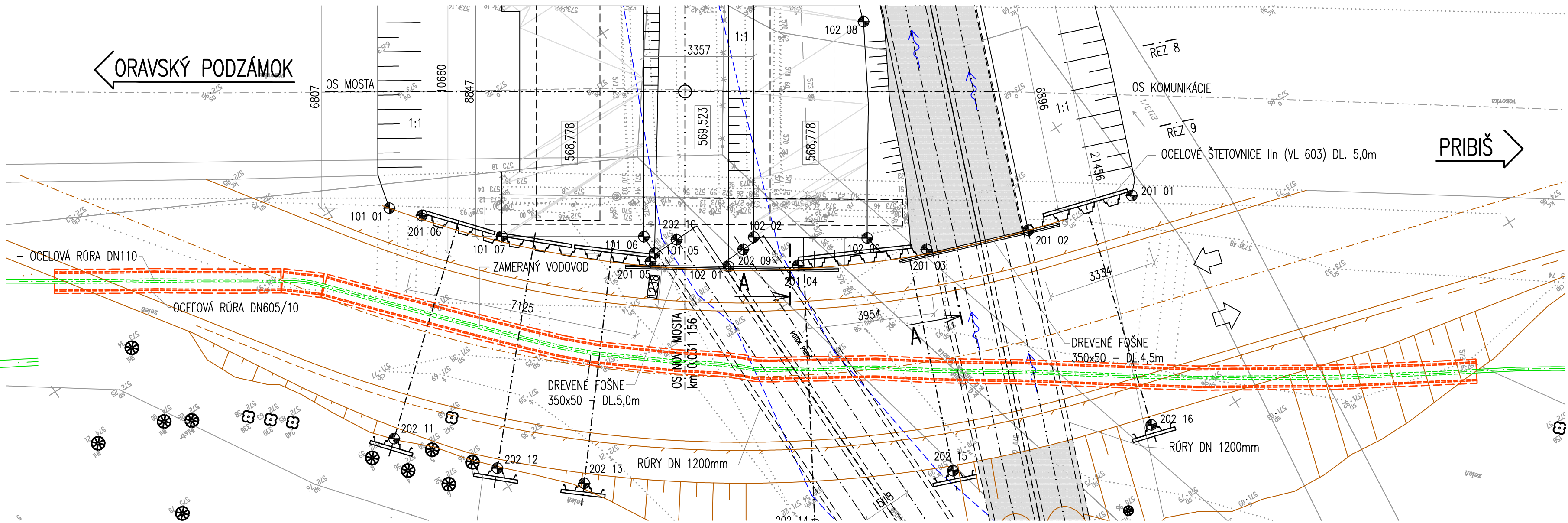


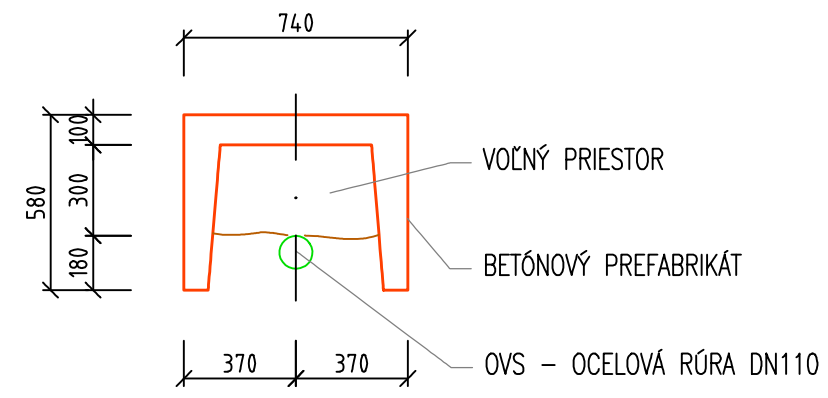
POZDĹŽNY REZ / M1:50



PÔDORYS / M1:100



PRIEČNY REZ OCHRANOU VODOVODU
BETÓNOVÁ TVAROVKA



POZNÁMKY

- PRED ZAHÁJENÍM PRÁC JE NUTNÉ VYTÝČIŤ PODZEMNÉ VEDENIE VODOVODU V SPRÁVE OVS DOLNÝ KUBÍN
- OCHRANA POTRUBIA JE REALIZOVANÁ POUŽITÍM BETÓNovej TVAROVKY
- BETÓNOVÚ TVAROVKU JE POTREBNÉ UKLADAŤ NA DORAZ
- JE NEYHNUTNÉ PONECHAŤ VOĽNÝ PRIESTOR NAD POTRUBÍM. TENTO PRIESTOR ZABEZPEČÍ PRI PRÍPADNEJ DEFORMÁCII NÁSPYU DOSTATOČNÝ PRIESTOR PRE OCHRANU VODOVODU

DĹŽKA OCHRANY VODOVODU cca 44,00m

RIADITEĽ: ING. J. FÜRST	Č. ZÁKAZKY 2038-00	ALFA Alfa 04 a.s. Jašíkova 6 821 03 BRATISLAVA
HLAVNÝ INŽINIER PROJEKTU ING. K. TÁBORSKÁ	ARCHÍVNE ČÍSLO 0485	

SO 800-00

VYPRACOVAL ING. L. MASARYK	KONTROLOVAL ING. R. KÖNIG	ZODPOVEDNÝ PROJEKTANT ING. P. DLUGOŠ	ALFA Alfa 04 a.s. Jašíkova 6 821 03 BRATISLAVA
OBJEDNÁVATEĽ: SPRÁVA CIEST ŽILINSKÉHO SAMOSPRÁVNEHO KRAJA	OKRES (OBVOD) STAVBY DOLNÝ KUBÍN		
VYPRACOVANIE PROJEKTOVEJ DOKUMENTÁCIE CIEST A MOSTOV V RÁMCI ŽILINSKÉHO SAMOSPRÁVNEHO KRAJA - ČASŤ 32: VYPRACOVANIE PD NA REKONŠTRUKCIU MO 2251-004 PONAD TOK OSLISKA PRED OBCOU PRIBIŠ SO 800-00 DOČASNÁ OBCHÁDZKA			
NÁVRH OCHRANY VODOVODNÉHO POTRUBIA			
STUPEŇ DSP/DRS		FORMÁT 8 x A4	
DÁTUM 12.2020		Č. ZÁK. 2038-00	
MIERKA 1 : 100,1:50		Č. ARCH. 0485	
Č. VÝKRESU		Č. SÚPRAVY	
8.			