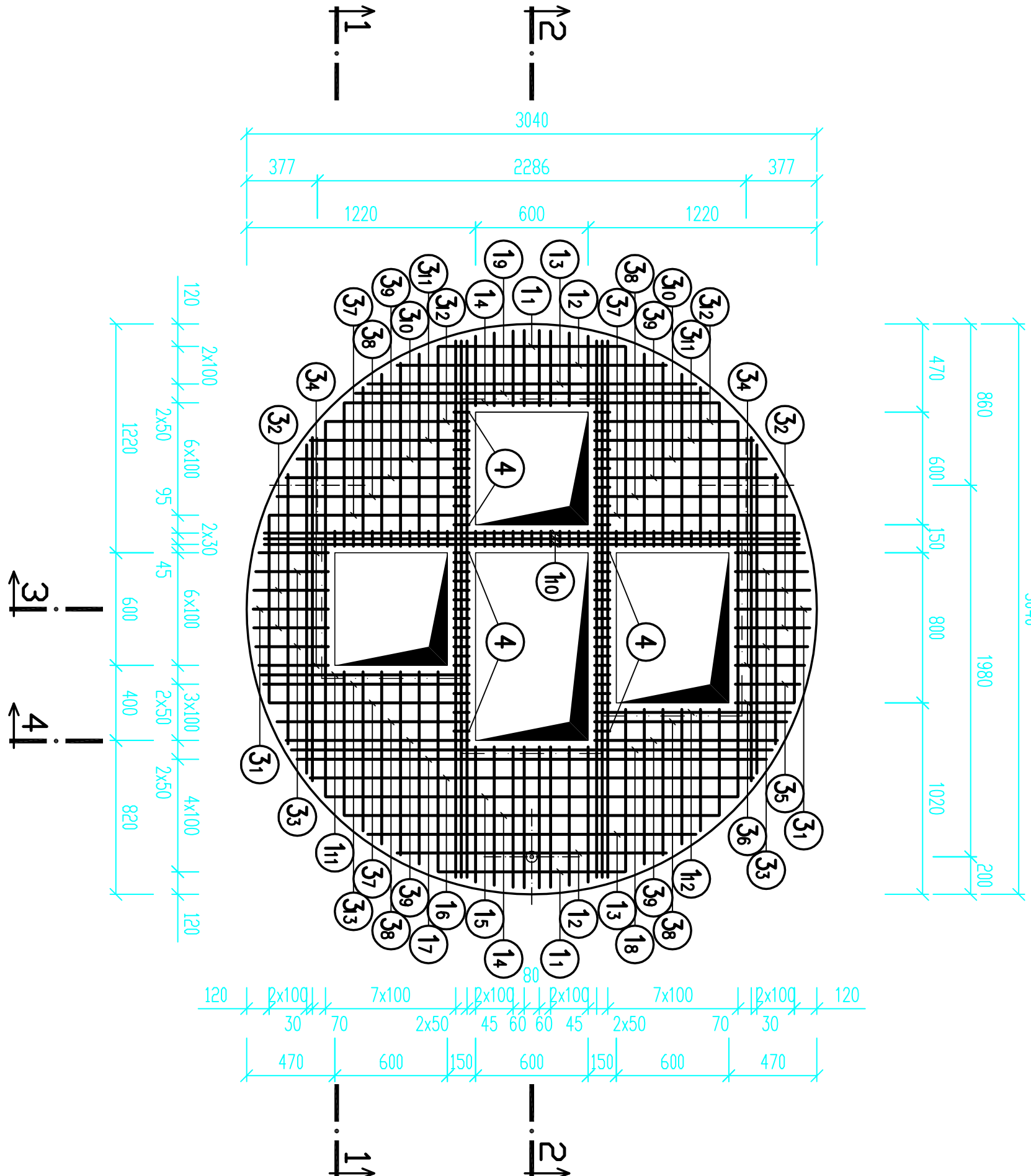
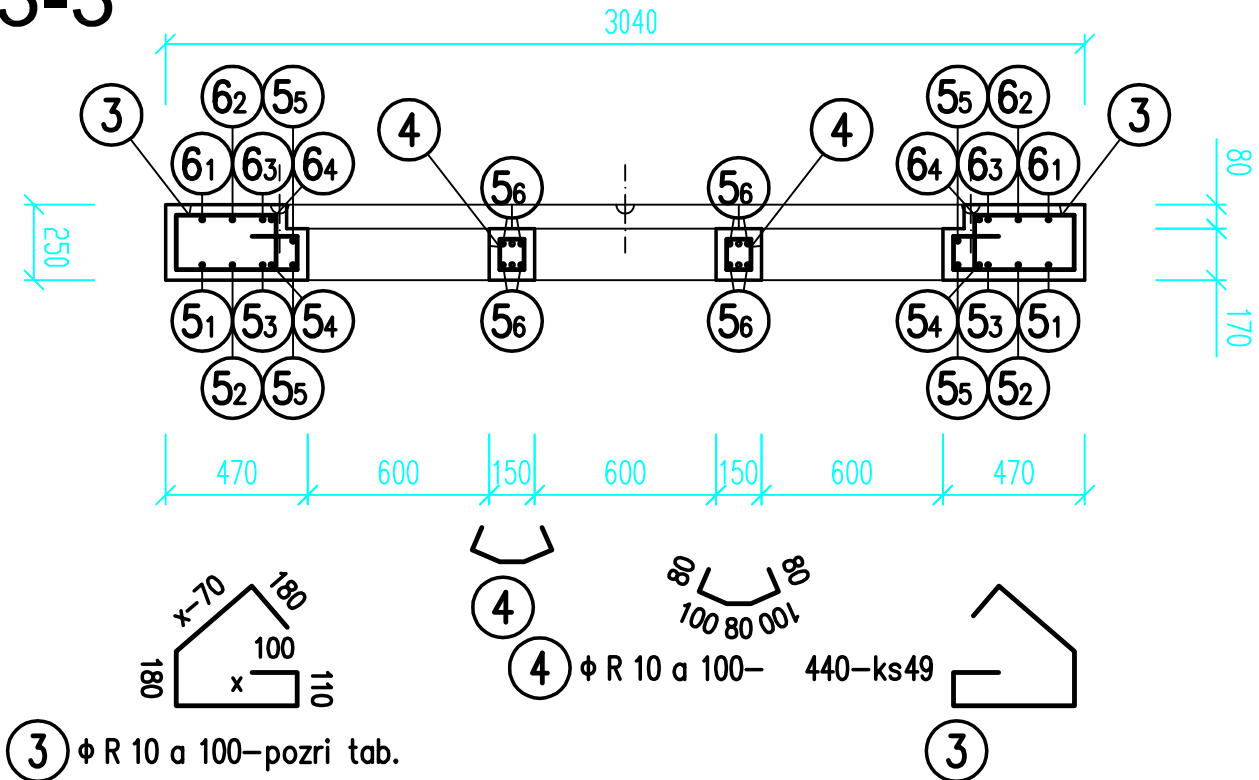


# PÖDORYS

## VÝSTUŽ PRI SPODNOH POUVRCHU

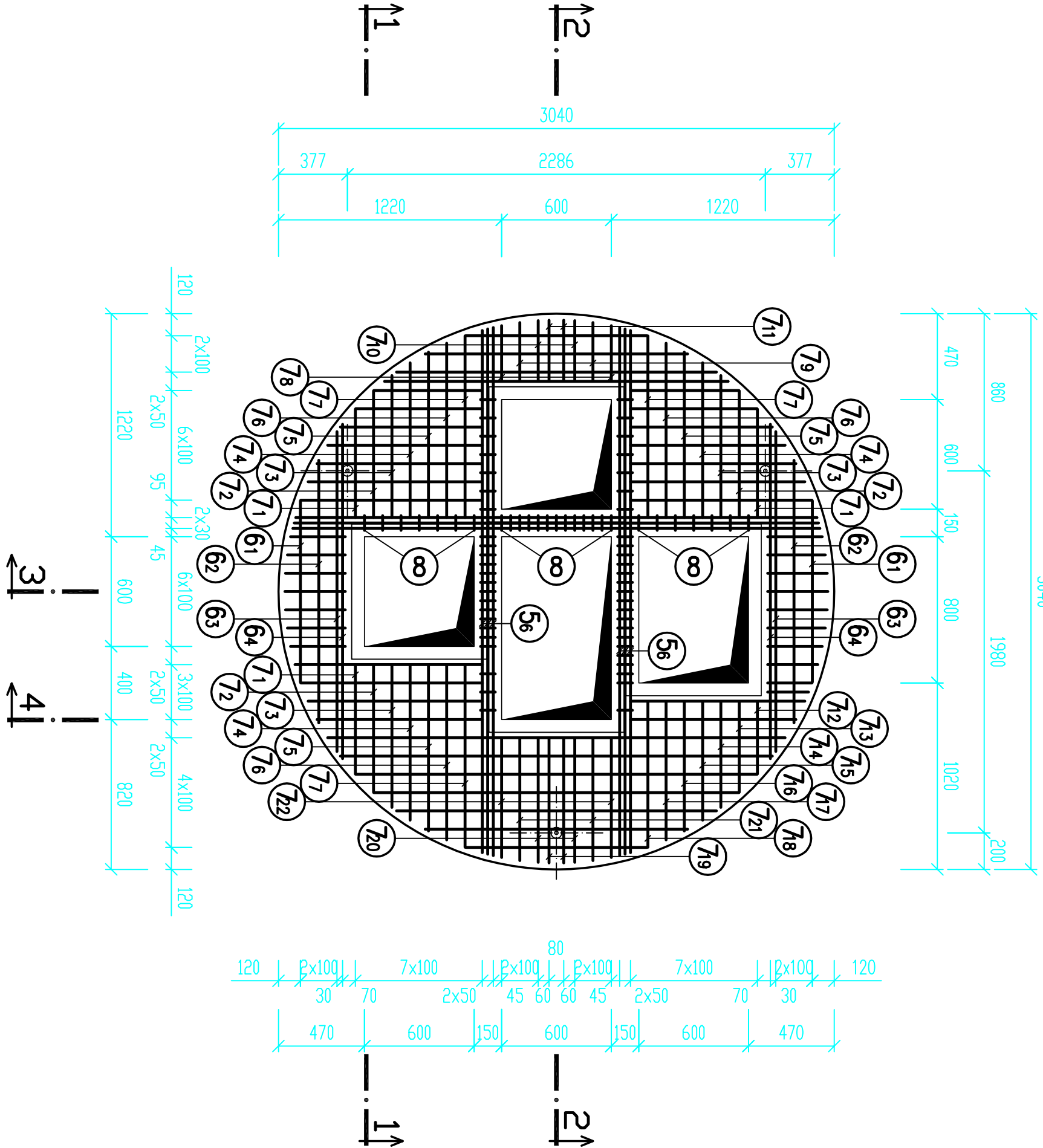


# REZ 3-3

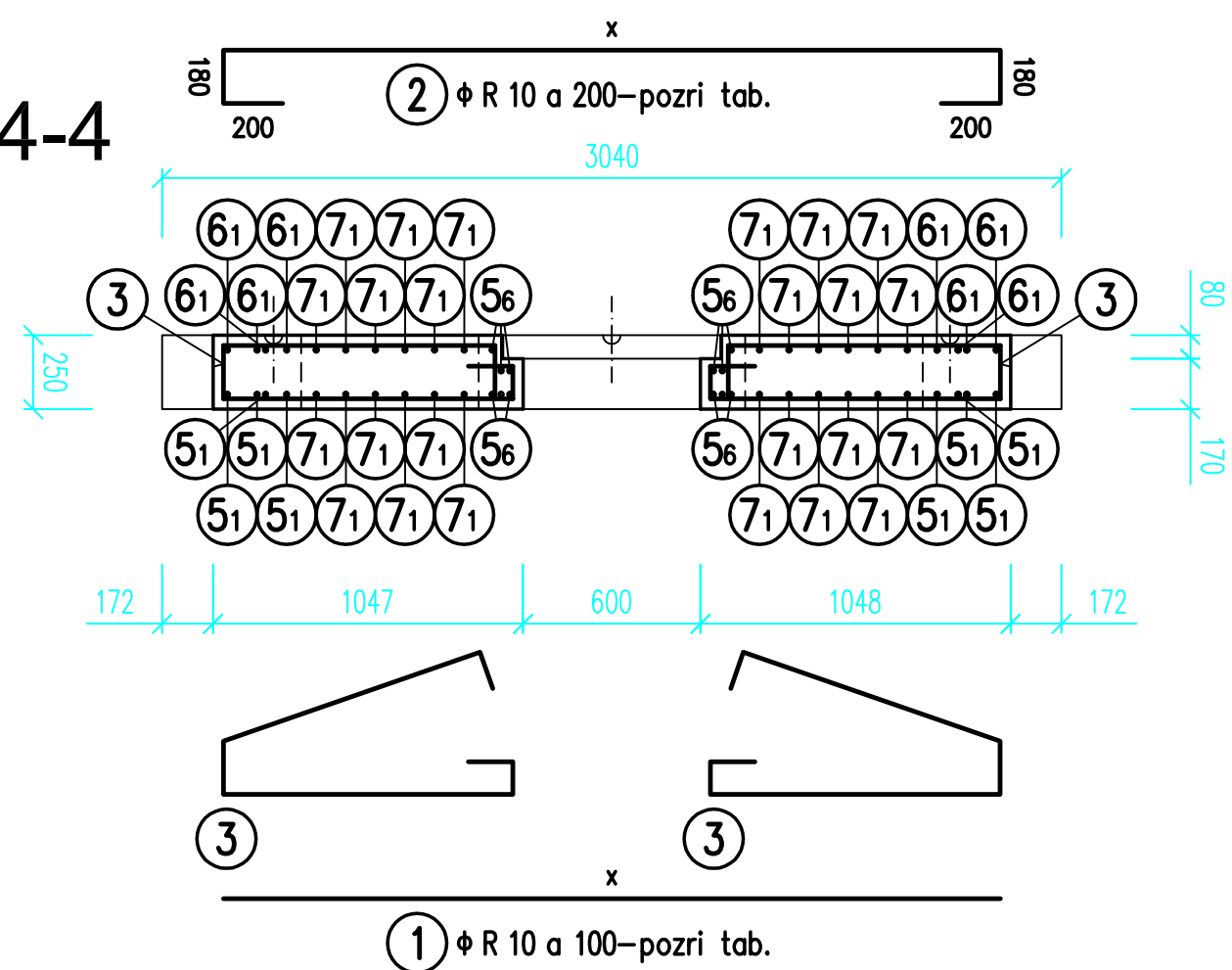


# PÖDORYS

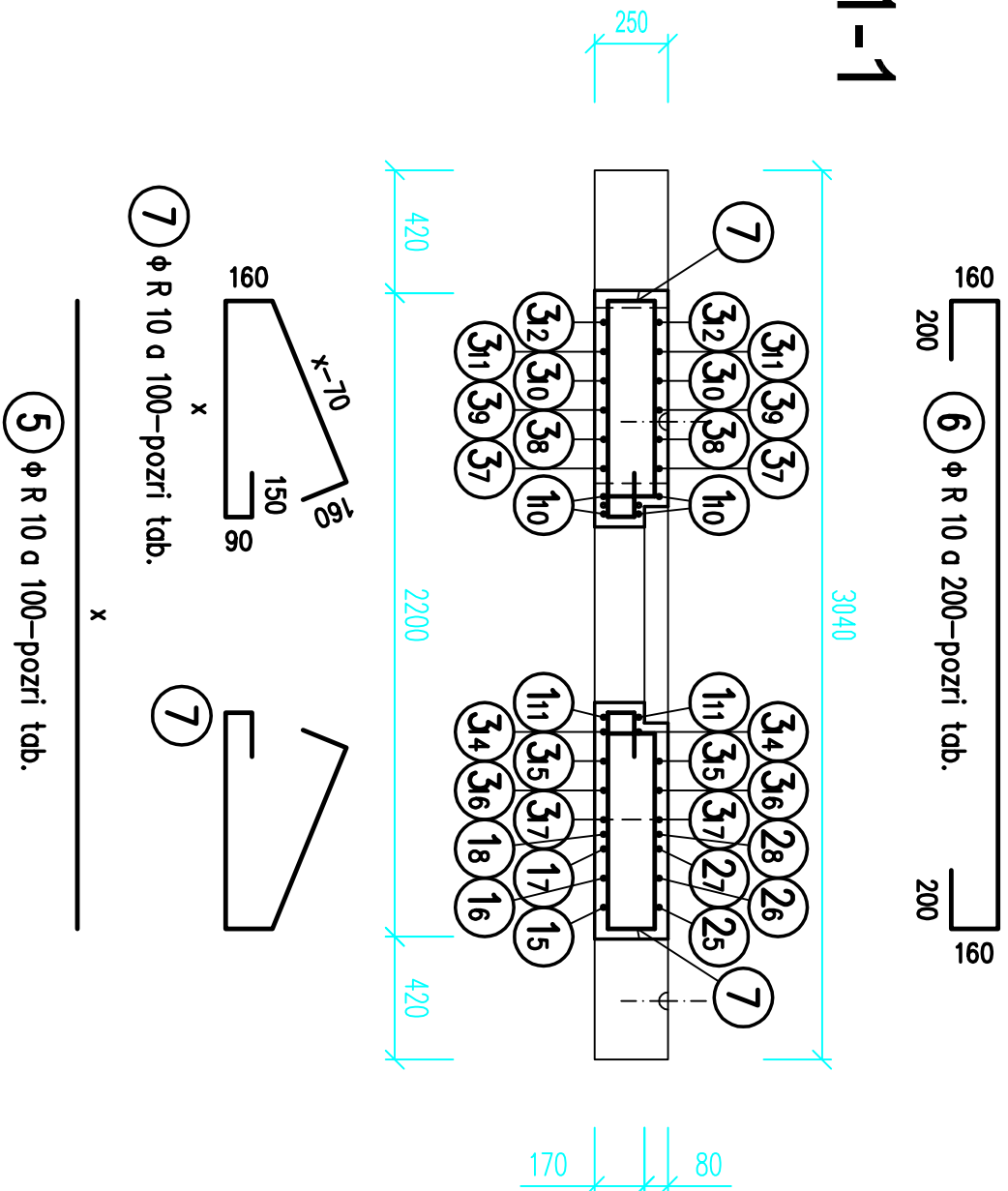
## VÝSTUŽ PRI HORNOM POVRCHU



REZ 4-4



# REN 1-1



# výstuž pol. 7

Číslo výstupu	x [mm]	Délka [m]	Počet [ks]	Celková [m]
7 <sub>1</sub>	595	1,660	3	5,04
7 <sub>2</sub>	695	1,880	3	5,64
7 <sub>3</sub>	775	2,040	3	6,12
7 <sub>4</sub>	845	2,180	3	6,54
7 <sub>5</sub>	905	2,300	3	6,90
7 <sub>6</sub>	955	2,400	3	7,20
7 <sub>7</sub>	995	2,480	3	7,44
7 <sub>8</sub>	300	1,090	2	2,18
7 <sub>9</sub>	315	1,120	2	2,24
7 <sub>10</sub>	325	1,140	2	2,28
7 <sub>11</sub>	330	1,150	2	2,30
7 <sub>12</sub>	395	1,280	1	1,28
7 <sub>13</sub>	495	1,480	1	1,48
7 <sub>14</sub>	575	1,640	1	1,64
7 <sub>15</sub>	645	1,780	1	1,78
7 <sub>16</sub>	705	1,900	1	1,90
7 <sub>17</sub>	755	2,000	1	2,00
7 <sub>18</sub>	795	2,080	1	2,08
7 <sub>19</sub>	680	1,850	2	3,70
7 <sub>20</sub>	675	1,840	2	3,68
7 <sub>21</sub>	665	1,820	2	3,64
7 <sub>22</sub>	650	1,790	2	3,58

# výstuž pol. 1

Číslo výstupu	x [mm]	Délka [mm]	Počet [ks]	Celkom [m]
1 <sub>1</sub>	990	1,435	2	1,98
1 <sub>2</sub>	1435	1,435	2	2,87
1 <sub>3</sub>	1750	1,750	2	3,50
1 <sub>4</sub>	1995	1,995	2	3,99
1 <sub>5</sub>	2200	2,200	1	2,20
1 <sub>6</sub>	2360	2,360	1	2,36
1 <sub>7</sub>	2500	2,500	1	2,50
1 <sub>8</sub>	2560	2,560	1	2,56
1 <sub>9</sub>	1890	1,890	1	1,89
1 <sub>10</sub>	2850	2,850	6	17,10
1 <sub>11</sub>	1110	1,110	2	2,22
1 <sub>12</sub>	1040	1,040	2	2,08

# výstuž pol. 2

Číslo výstupu	x [mm]	Délka [m]	Počet [ks]	Celková [m]
2 <sub>1</sub>	990	1,750	2	3,50
2 <sub>2</sub>	1435	2,195	2	4,39
2 <sub>3</sub>	1750	2,510	2	5,02
2 <sub>4</sub>	1995	2,755	2	5,51
2 <sub>5</sub>	2200	2,960	1	2,86
2 <sub>6</sub>	2360	3,120	1	3,02
2 <sub>7</sub>	2500	3,260	1	3,16
2 <sub>8</sub>	2560	3,320	1	3,22
2 <sub>9</sub>	1890	2,650	1	2,55

# výstuž pol. 3

	Číslo výstupu	x [mm]	Délka [m]	Počet [ks]	Celková [m]
3 <sub>1</sub>	400	1,310	2	2,662	
3 <sub>2</sub>	395	1,300	2	2,600	
3 <sub>3</sub>	385	1,280	2	2,560	
3 <sub>4</sub>	370	1,250	2	2,500	
3 <sub>5</sub>	345	1,200	1	1,200	
3 <sub>6</sub>	315	1,140	1	1,144	
3 <sub>7</sub>	1065	2,640	3	7,920	
3 <sub>8</sub>	1025	2,560	4	10,240	
3 <sub>9</sub>	975	2,460	4	9,840	
3 <sub>10</sub>	915	2,340	2	4,680	
3 <sub>11</sub>	845	2,200	2	4,400	
3 <sub>12</sub>	765	2,040	2	4,080	
3 <sub>13</sub>	1095	2,700	1	2,700	

# POZNÁMKY

- RÁMY POKLOPOVÝCH A ZAFIXOVANÝ PRED BETÓNOM  
- PREPÁSAVÉ KRYTIE VÝSTUŽE ZABEZPEČIT POZITÍVNYMI OSTATKOVÝMI PRÍPRAVKOV V ZMLUSV SÚT EN 1992-1-1/AN  
- STROPA DOSKA JE IMEDZOVANÁ NA PEVNÉ ZATŤAŽENIE PODLA SÚT EN 1993-2  
- PRI MANIPULácii SO STROPNOU DOSKOU POZOR NA DOPAD  
- PRE ZABEZPEČENIE NUTNÉHO ODSTRÁNENIA MANIPULOVANÝCH LAM OD ZVLISICE  
- MANIPULáciu ZABEZPEČIT POMOCOU PREPÁRAVÝCH UCHYTOV S GULOVOU HLAVOU (NAPR. DEHA)  
- PRAVÝMI UCHYTOV S GULOVOU HLAVOU OPAŤIŤ PRÍSLUŠNÚ KONSOLIDÁČNÚ VÝSTUŽU

# výstuž pol. 5

Číslo výstupu	x [mm]	Džka [m]	Počet [ks]	Celkom [m]
5 <sub>1</sub>	990	0,990	2	1,98
5 <sub>2</sub>	1455	1,455	2	2,87
5 <sub>3</sub>	1750	1,750	2	3,50
5 <sub>4</sub>	1830	1,830	2	3,66
5 <sub>5</sub>	1995	1,995	2	3,99
5 <sub>6</sub>	2860	2,860	12	34,32

## výstuž pol. 6

Číslo výstřelže	x [mm]	Délka [m]	Počet [ks]	Celková [m]
6 <sub>1</sub>	990	1,710	2	3,42
6 <sub>2</sub>	1435	2,155	2	4,31
6 <sub>3</sub>	1750	2,470	2	4,94
6 <sub>4</sub>	1830	2,550	2	5,10

# VÝPIS VÝSTUŽE

Číslo	Priemer vystuže [mm]	Dĺžka [m]	Počet [ks]	Celkom m	
				ØR10	
1	R10	POŽR1 TAB.		45,25	
2	R10	POŽR1 TAB.		33,23	
3	R10	POŽR1 TAB.		56,48	
4	R10	0,440	49	21,56	
5	R10	POŽR1 TAB.		50,32	
6	R10	POŽR1 TAB.		17,77	
7	R10	POŽR1 TAB.		80,64	
8	R10	0,400	27	10,80	
			m <sup>3</sup>	316,1	
			kg/m <sup>3</sup>	0,617	
			kg	194,9	
			kg	194,9	

OBJEM 1,365 m<sup>3</sup> HMOTNOST 3411 kg

NAVHRNUTÉ PODĽA STN EN 1992-1-1

BETON STN EN 206-1-C30/37- $X_{C4}$ , $X_{F4}$ (SK)-CI 0,4-D<sub>max</sub>16-S3  
 OCEL 10 505(R)

[illegible]

Táto dokumentácia je duševným vlastníctvom spoločnosti HYDROTEAM. Nesmie byť bez predošlého písomného súhlasu kopírovaná, rozmnožovaná a sprístupnená iným fyzickým alebo právnickým subjektom.