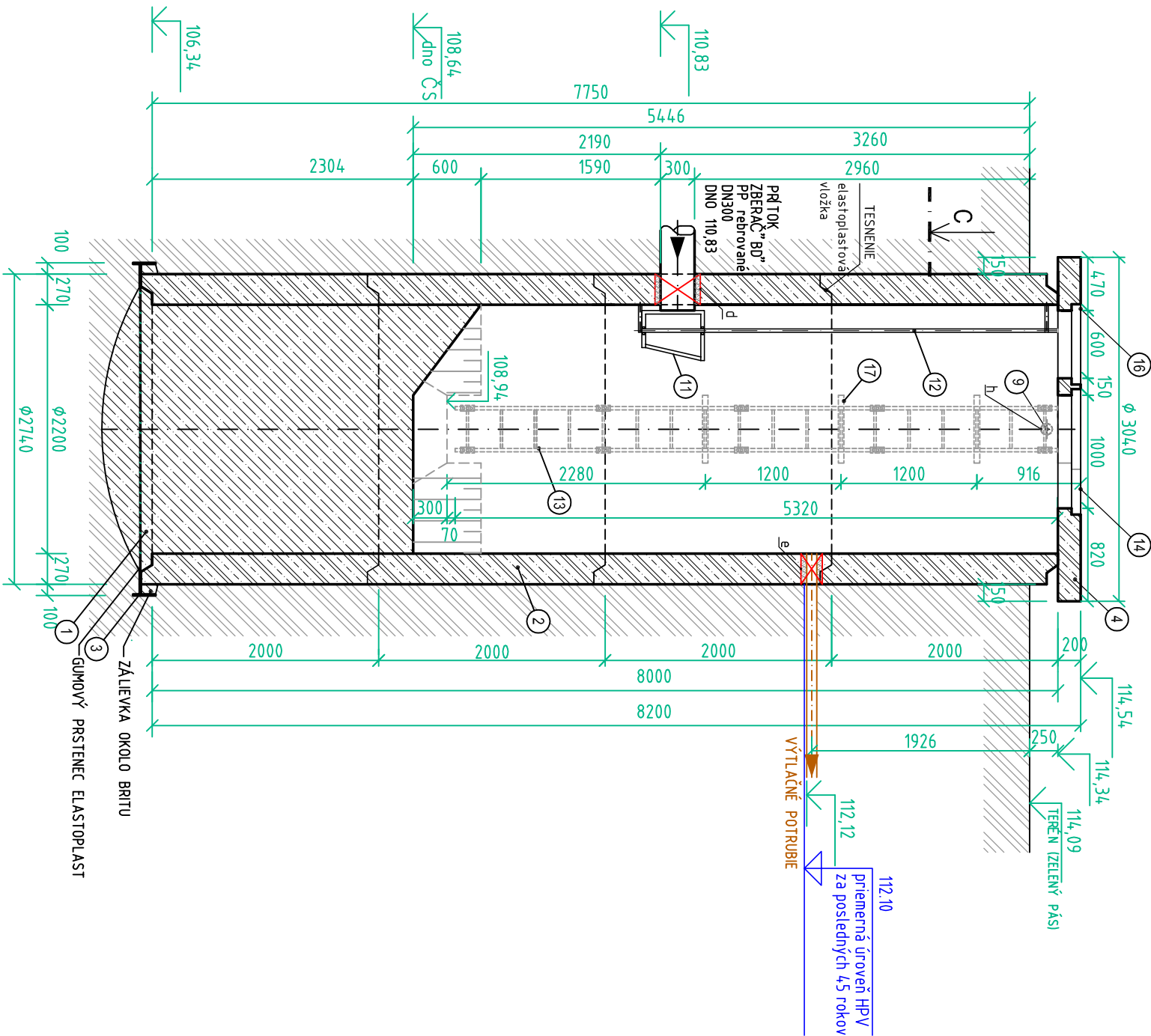
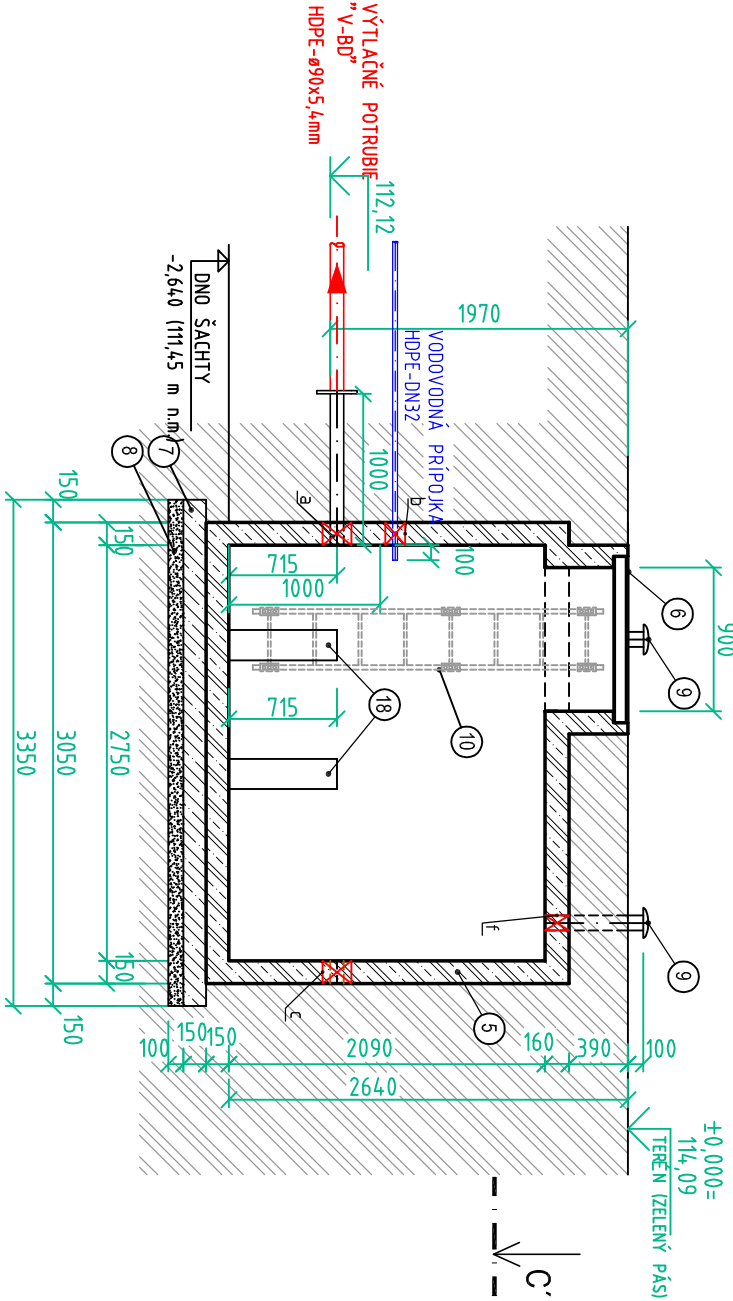


PREČERPÁVACIA STANICA ČS BD
REZ A-A'
M=1:50



- 1 - VODOSTAVBNÝ BETÓN C25/30
- 2 - ŽELEZOBETONOVÁ SKRUŽ TZR E3-220 DN2200 mm, l=270 mm, h=2000 mm (1000 mm)
- 3 - OCELOVÝ BRN
- 4 - ŽELEZOBETONOVÁ STROPNÁ DOSKA
- 5 - PŘEVRHNOVANÁ ŽELEZOBETONOVÁ ARMATÚRNA ŠACHTA 2,75x2,10x2,09 m (okřev)
- 6 - POKLOP LÁTNOVÝ 600/600 mm, D400, UZAMYKATELNÝ
- 7 - POKLOP LÁTNOVÝ 300/300 mm, D400, UZAMYKATELNÝ
- 8 - STRKOVÉ LÍŽKO, h=0,10 m
- 9 - VETRAČÍ KOTVA DN100
- 10 - NEREZOVÝ VSTUPNÝ REBRÍK DO ARMATÚRNEJ ŠACHTY
- 11 - NEREZOVÝ ČESLICOVÝ KÓŠ
- 12 - NEREZOVÁ VODIACA TÝC ČESLICOVÉHO KÓŠA LÁKL 30x30x2,0
- 13 - NEREZOVÝ VSTUPNÝ REBRÍK ČERPAČEJ STANICE
- 14 - POKLOP LÁTNOVÝ 600/600 mm, D400, UZAMYKATELNÝ
- 15 - POKLOP LÁTNOVÝ 600/600 mm, D400, UZAMYKATELNÝ
- 16 - POKLOP LÁTNOVÝ 600/600 mm, D400, UZAMYKATELNÝ
- 17 - NEREZOVÝ OCHRANÝ STRHEN
- 18 - ŽB PODPERNÝ BLOK 200x200 mm (okřev)

REZ B-B'
M=1:50
ARMATÚRNA ŠACHTA



REZ C-C'
M=1:50

