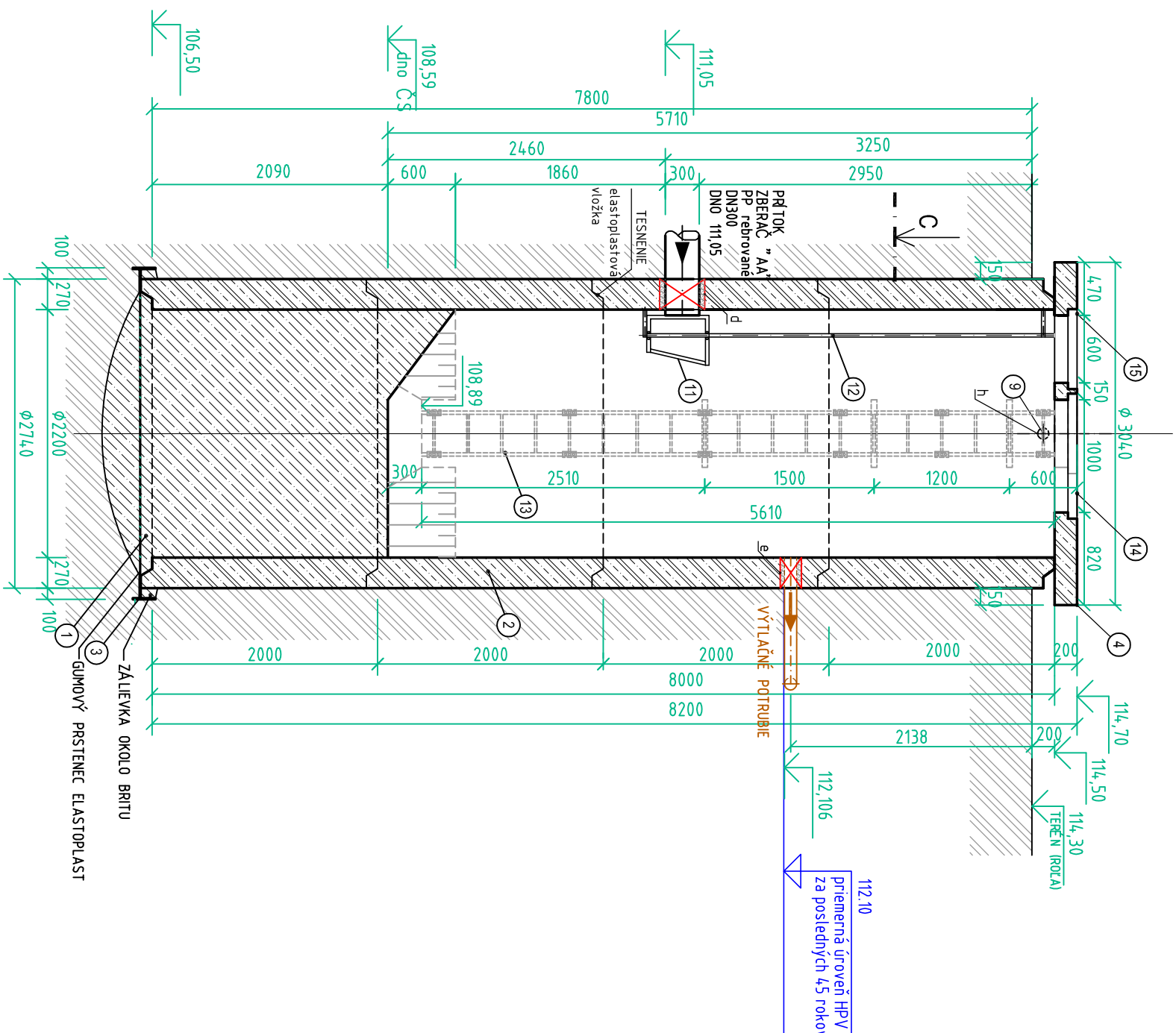
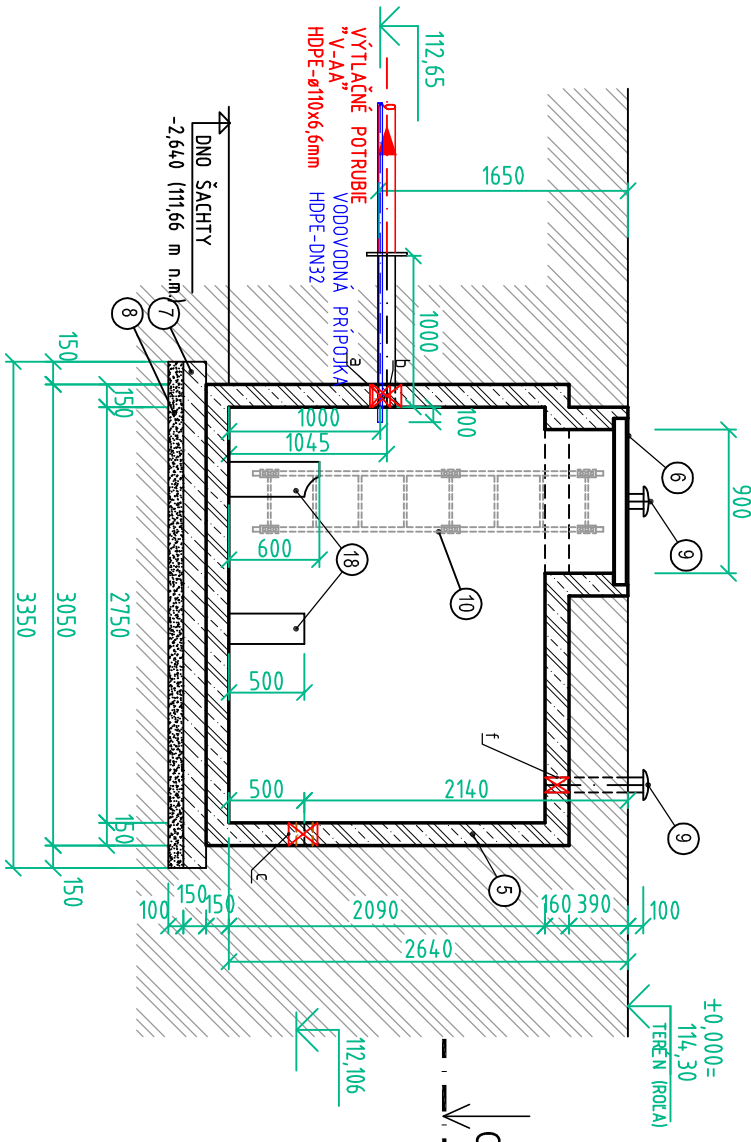


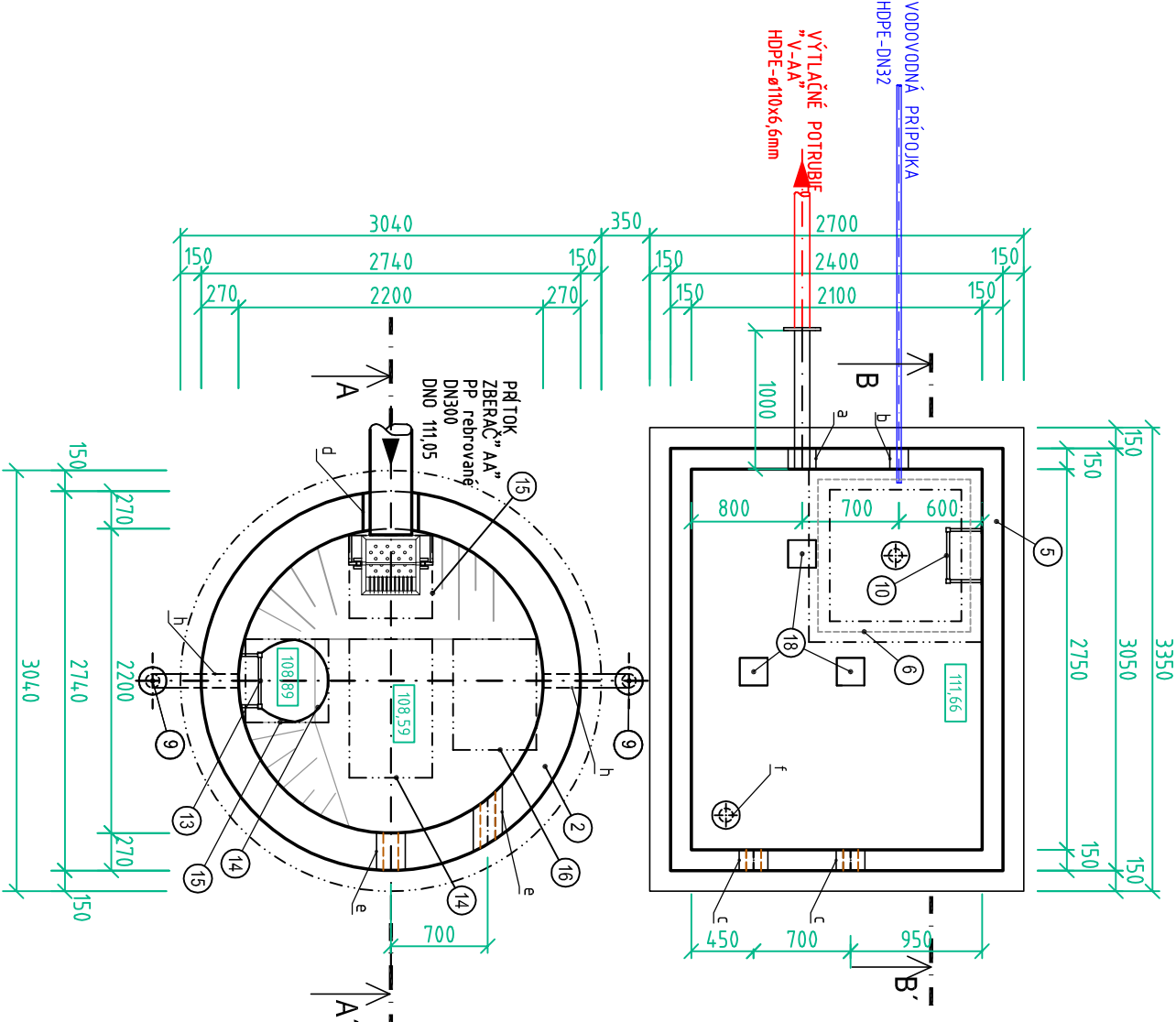
PREČERPÁVACIA STANICA ČS AA
REZ A-A'
M=1:50



REZ B-B'
M=1:50
ARMATÚRNA ŠACHTA



REZ C-C'
M=1:50



VÝKAZ OTVOROV

označenie	Názov	Počet
a	Otvor ø200 mm v obvodovej stene (prechod vyfukového potrubia DN100-AK)	1 ks
b	Otvor ø150 mm v obvodovej stene (prechod vodovodného potrubia HDPE-DN32)	1 ks
c	Otvor ø200 mm v obvodovej stene (prechod vyfukového potrubia DN100-AK)	2 ks
d	Otvor ø430 mm v skruži (prechod kanalizačného potrubia PP-DN300)	1 ks
e	Otvor ø200 mm v skruži (prechod vyfukového potrubia DN100-AK)	2 ks
f	Otvor ø100 mm v obvodovej stene (prechod vetracieho potrubia HDPE-DN100)	1 ks
g	Otvor ø100 mm v skruži (prechod vetracieho potrubia HDPE-DN100)	0 ks
h	Otvor ø100 mm v skruži (prechod vetracieho potrubia HDPE-DN100)	2 ks

POZNÁMKY.

- prechody v stenách a v skružkách po osadení potrubia upevniť proti prenikaniu spodnej vody a zamedziť prietokom mliečnej vody dovnútra (izolácie) medzi otv. a stenou

4/7 PREČERPÁVACIA STANICA ČS AA

ČÍSLO ZMLUVY	ČÍSLO PRÍLOHY	Č. VÝKRESU
11064.23	E3.1-2	4/7