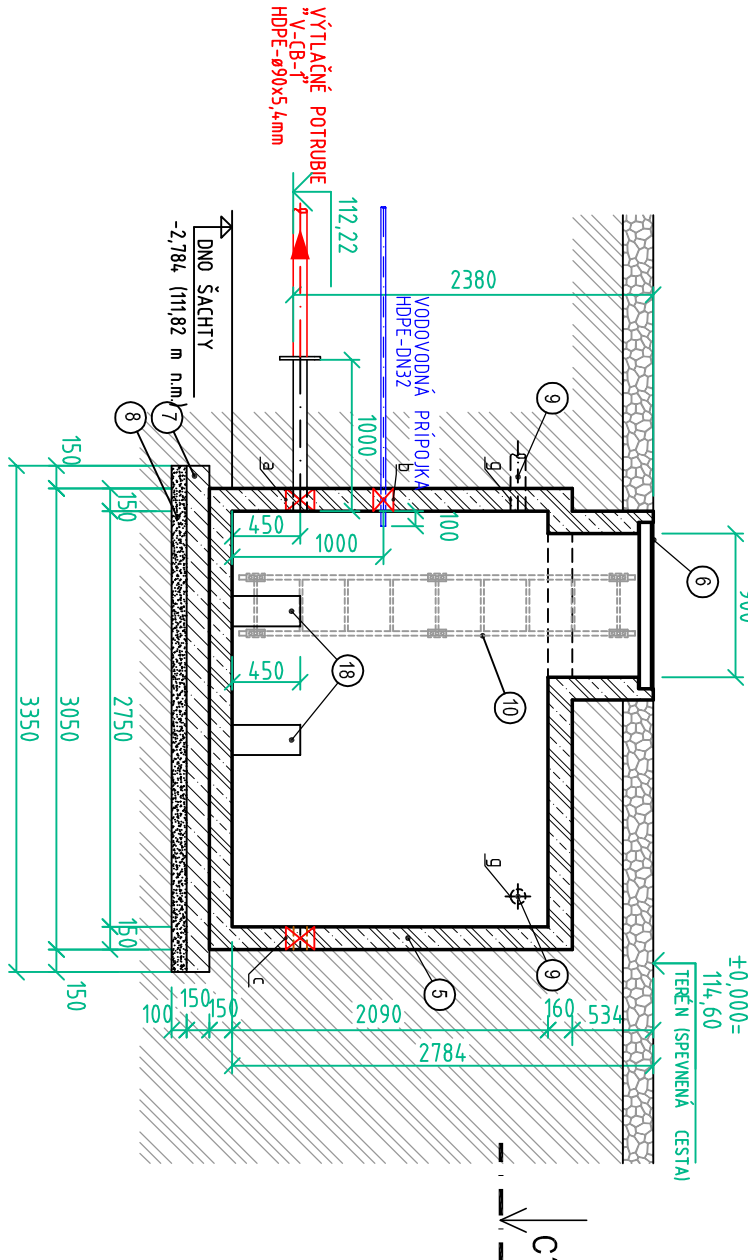
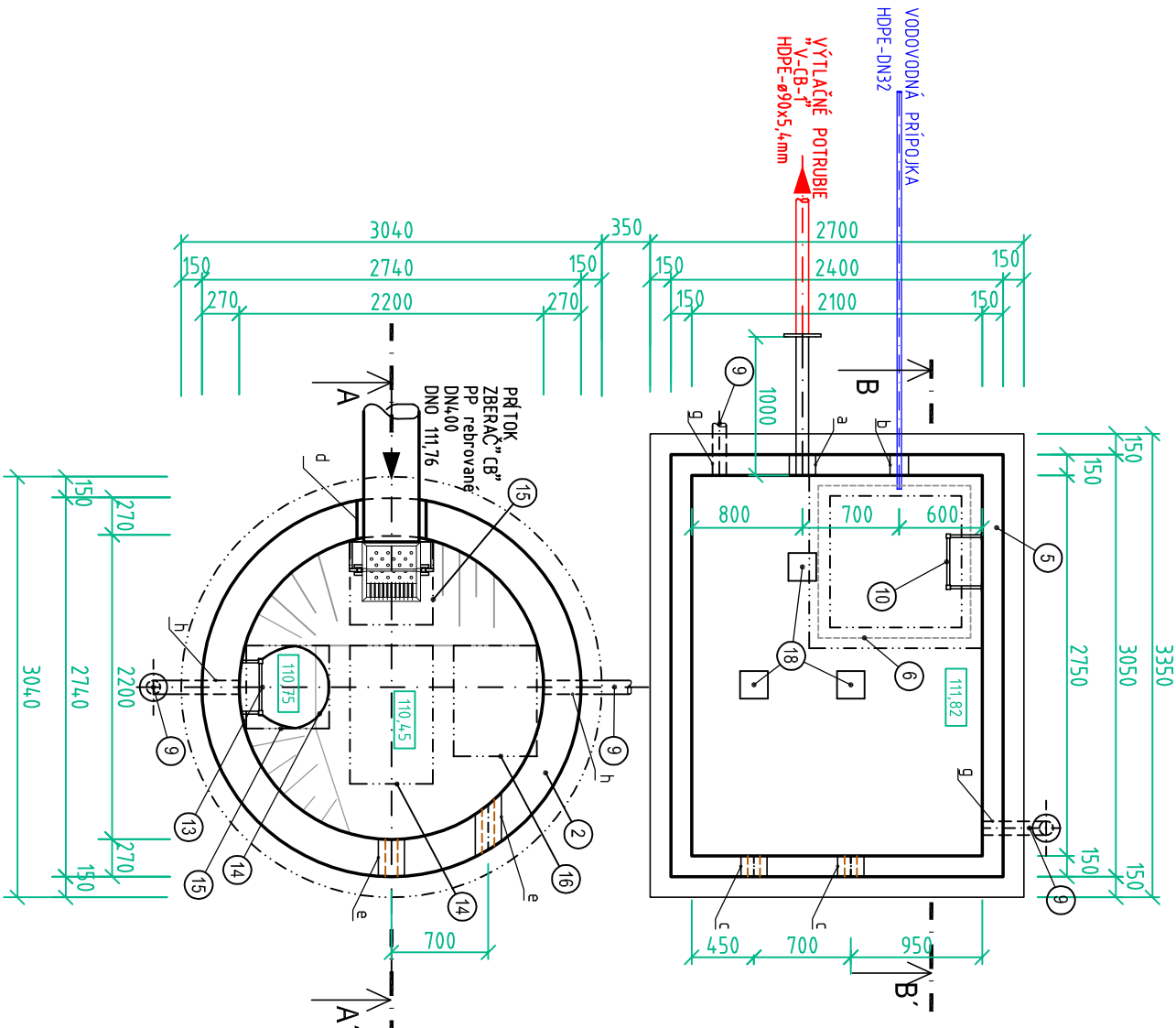


REZ A-A

REZ B-B'
M=1:50
ARMATÚRNA ŠACHTA



- 1 - VODOSÁVŤAVENÝ BETÓN C25/30
- 2 - ŽELIEZOBETONOVÁ SKRŤ ZR 131-220. DN220 mm, l=270 mm, h=2000 mm (1000 mm)
- 3 - OCELOVÝ BRÁT
- 4 - ŽELIEZOBETONOVÁ STĺPNICA D20x4
- 5 - PREFABRIKOVANÁ ŽELIEZOBETONOVÁ ARMATÚRA, ŠACHTA 2,15x2,1x0,9 m (6x5x)
- 6 - OCELOVÁ VODNÁ TRÚBA S VNEŠNÝM HYDROIZOLÁČNÝM NÁTEROM
- 7 - PODKLADOVÝ BETÓN C12/15, h=0,15 m
- 8 - STROKOVÝ LÔŽKO, h=10 cm
- 9 - VETRAČNÉ KOPNIN DN100
- 10 - NEREDZIVÝ VSTUPNÝ RIEBKIK DO ARMATÚRYNEJ ŠACHTY
- 11 - NEREDZIVÝ ŽESŤULOVÝ KÓŠ
- 12 - NEREDZIVÁ VODNÁ TRÚBA ŽESŤULOVÉHO STANICE
- 13 - NEREDZIVÝ VSTUPNÝ RIEBKIK ŽELIEZOBETONOVÁ STĺPNICA
- 14 - PODKLADOVÝ BETÓN C25/30 mm, DOKO, UZATVÁRAČNÝ
- 15 - PODKLADOVÝ BETÓN C25/30 mm, DOKO, UZATVÁRAČNÝ
- 16 - PODKLADOVÝ BETÓN C25/30 mm, DOKO, UZATVÁRAČNÝ
- 17 - NEREDZIVÝ OCELOVÝ STĺPNEN
- 18 - ŽB PODPERNÝ DOKO 20x20x20 mm (6x3)

 $M=1:50$ 

VÝKAZ OTVOROV	
označenie	Názov
a	Otvor ø90 mm v obvodovej stene (prestup) vyhladený potrubím DN80-AK
b	Otvor ø90 mm v obvodovej stene (prestup) vodovodným potrubím HDPE-DN32
c	Otvor ø90 mm v obvodovej stene (prestup) vyhladený potrubím DN80-AK
d	Otvor ø50 mm v stene (prestup) kanalizačným potrubím PN-DN40
e	Otvor ø90 mm v stene (prestup) vyhladený potrubím DN80-AK
f	Otvor ø10 mm v stropnej doske (prestup) vetracím potrubím HDPE-DN100
g	Otvor ø10 mm v obvodovej stene (prestup) vetracím potrubím HDPE-DN100
h	Otvor ø10 mm v stene (prestup) vetracím potrubím HDPE-DN100

- prestupy v stenách a v skružiach po osadení potrubia utesniť proti prenikaniu spodnej vody a zemnej vlhkosti pomocou minerálnej rýchlotohnucej tesniacej matovej zmesi

ČÍSLO ZMLUVY	ČÍSLO PRÍLOHY	Č. VÝKRESU
1106423	E3.1-2	2/7