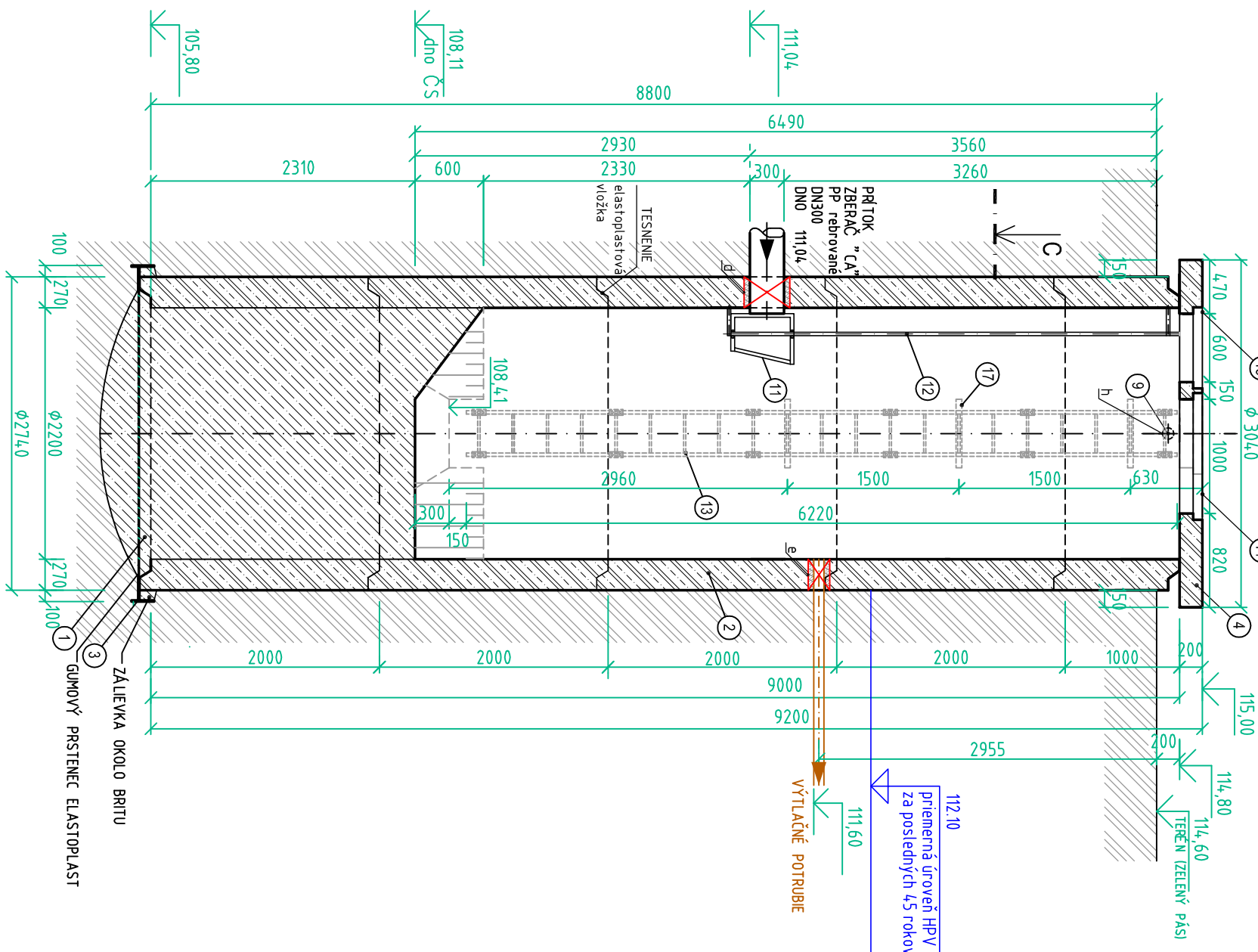
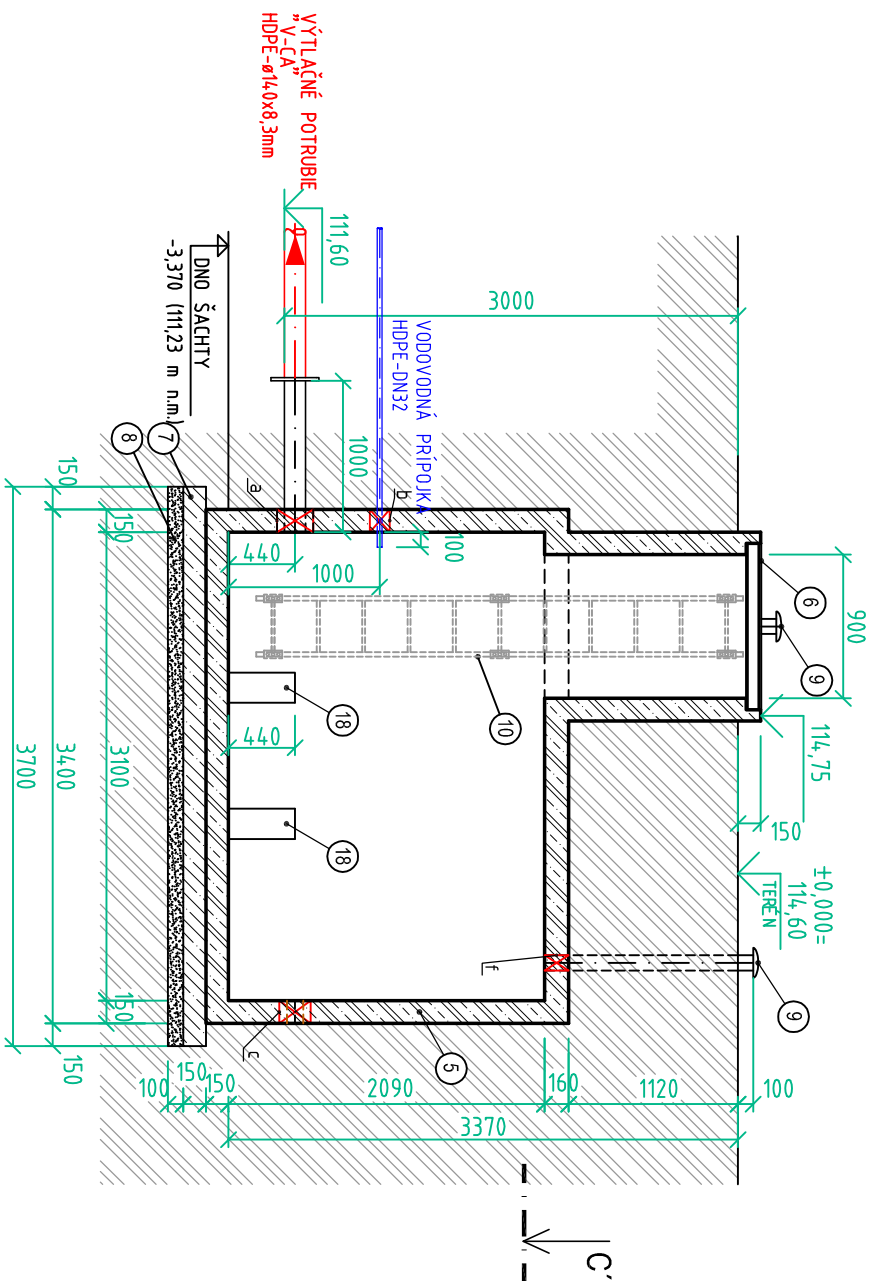


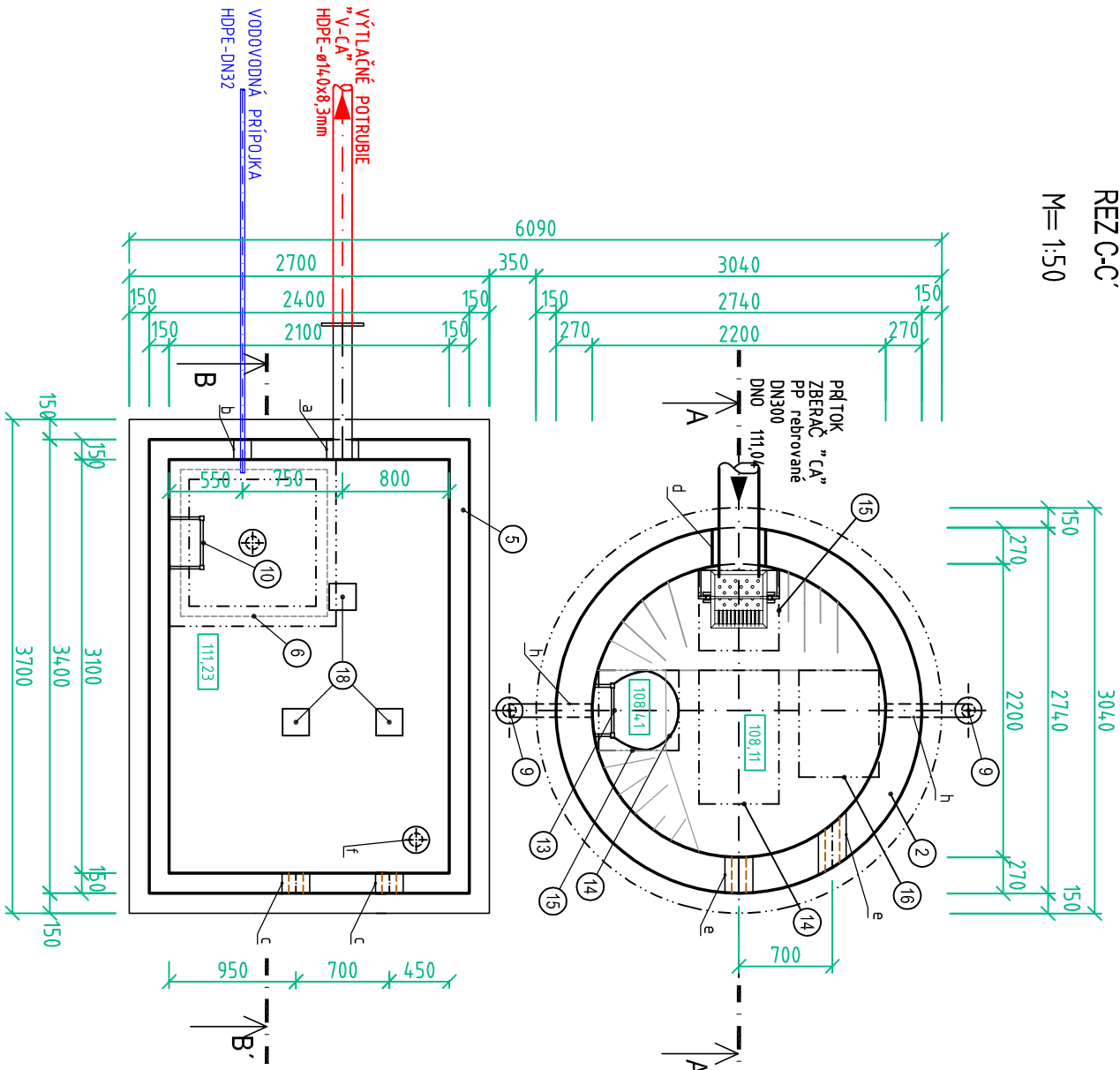
PRÉČERPÁVACIA STANICA ČS AA
REZ A-A'
M=1:50



REZ B-B'
M=1:50
ARMATÚRNA ŠACHTA



REZ C-C'
M=1:50



VÝKAZ OTVOROV

| označenie | Názov | Počet |
|-----------|-------------------------------------------------------------------------|-------|
| a | Otvor ø320 mm v obvodovej stene (prechod) výtláčného potrubia DN125-AK1 | 1 ks |
| b | Otvor ø320 mm v obvodovej stene (prechod) výtláčného potrubia DN125-AK1 | 1 ks |
| c | Otvor ø200 mm v obvodovej stene (prechod) výtláčného potrubia DN100-AK1 | 2 ks |
| d | Otvor ø320 mm v stropnej doske (prechod) výtláčného potrubia DN100-AK1 | 1 ks |
| e | Otvor ø320 mm v stropnej doske (prechod) výtláčného potrubia DN100-AK1 | 2 ks |
| f | Otvor ø100 mm v obvodovej stene (prechod) výtláčného potrubia DN100-AK1 | 1 ks |
| g | Otvor ø100 mm v obvodovej stene (prechod) výtláčného potrubia DN100-AK1 | 0 ks |
| h | Otvor ø100 mm v stropnej doske (prechod) výtláčného potrubia DN100-AK1 | 2 ks |

POZNÁMKA:
- presuny v stenách a v stropnej doske potrubia urobiť proti prenikaniu spodnej vody a zmeny výšky potrubia podľa potreby (všetky zmeny súhlasom)

ZOZNAM PRÉČERPÁVACÍCH STANÍC
1/1 PRÉČERPÁVACIA STANICA ČS CA
2/1 PRÉČERPÁVACIA STANICA ČS CB-1
3/1 PRÉČERPÁVACIA STANICA ČS CB-2
4/1 PRÉČERPÁVACIA STANICA ČS AA
5/1 PRÉČERPÁVACIA STANICA ČS AB
6/1 PRÉČERPÁVACIA STANICA ČS BB
7/1 PRÉČERPÁVACIA STANICA ČS BD

1/7 PRÉČERPÁVACIA STANICA ČS CA

| | | | | | |
|------------------|--|-------------------------------------|--|-----------------------------|--|
| DOP. PROJEKTANT: | | VYPRACOVANÉ: | | VEDÚCI ORGANIZÁCIE: | |
| ING. HOLÝ | | ING. LAZČOVÁ | | ING. STANOVSKÝ | |
| SÚBOR: | | TECHNICKÁ KONTROLA: | | ING. HOLÝ | |
| E 3 1.2.dwg | | OBEC KÚTNIKY, 929 01 KÚTNIKY č. 666 | | VÁŠKOVSKÁ 831 03 BRATISLAVA | |
| NÁZOV STAVBY: | | FORMÁT: | | 28A4 | |
| PRŮJED: | | DÁTUM: | | 02/2012 | |
| | | STUPĚŇ: | | DSP, DVP | |
| | | Č. ZAKÁZKY: | | 11 064, 23 | |
| | | ARCH. C: | | 11 064, 23-E3-1-2 | |
| | | MĚŘKA: | | ČÍSLO PŘÍLOHY: | |
| | | SCALE: | | PART: | |
| | | | | E3.1-2 | |

Táto dokumentácia je duševným vlastníctvom spoločnosti HYDROTEAM. Nesmie byť bez predost'žného písomného súhlasu kopirovaná, rozmnožovaná a sprístupňovaná iným fyzickým alebo právnickým subjektom.