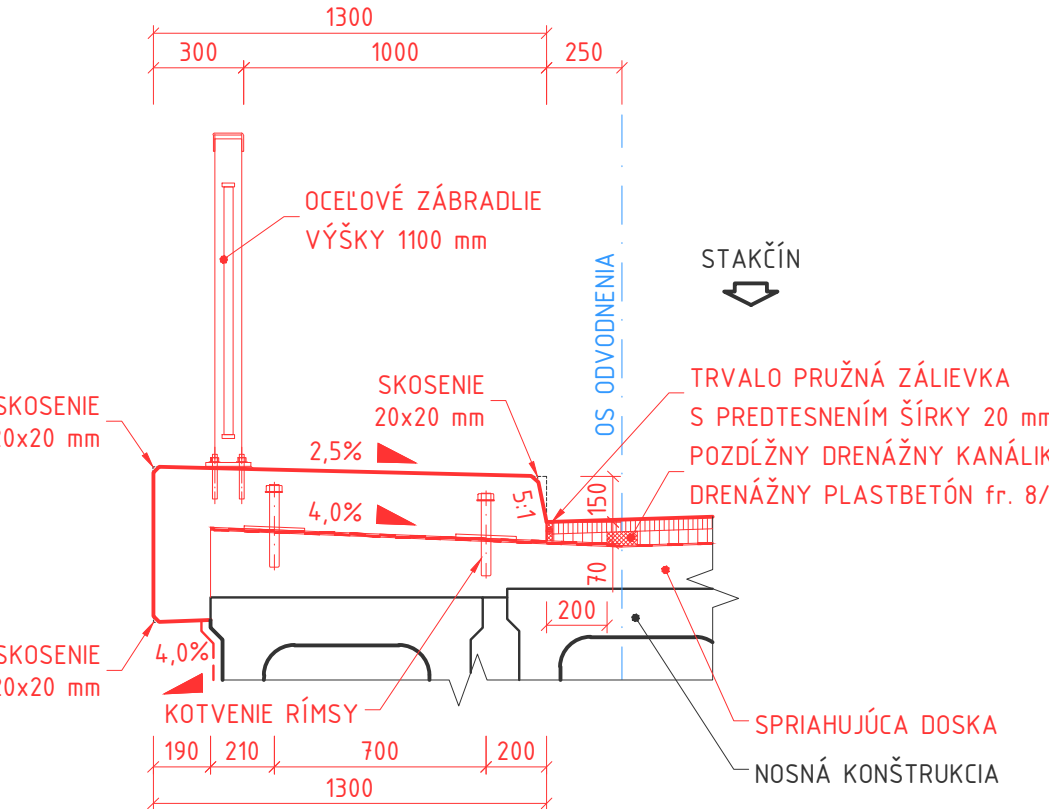


REZ LAVOSTRANNEJ RÍMSY

1:25

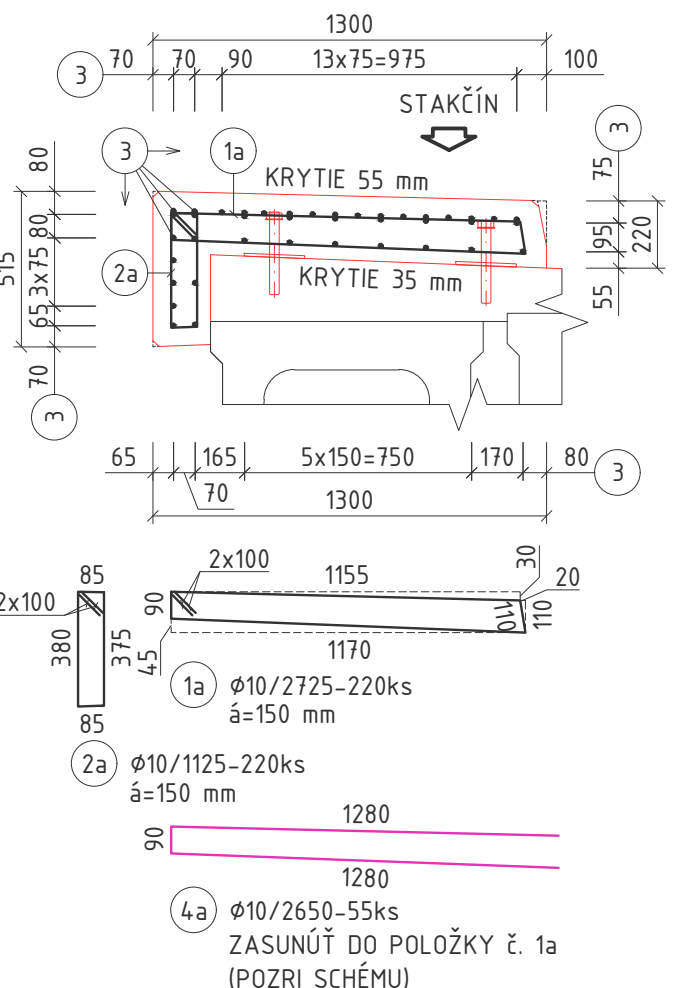
TVAR RÍMSY A ZÁBRADLIA



REZ LAVOSTRANNEJ RÍMSY

1:25

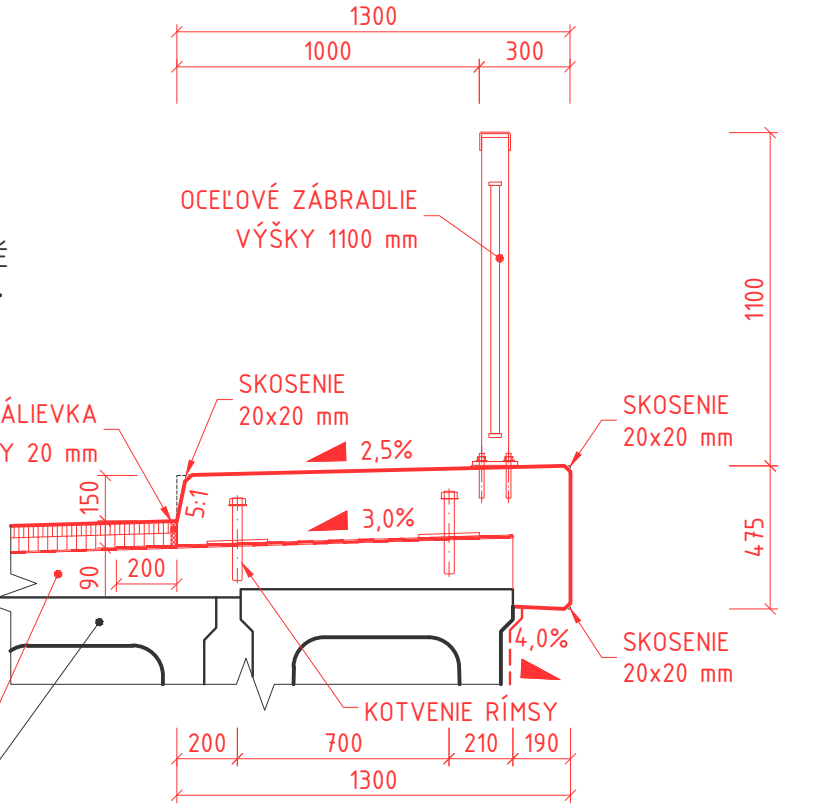
VÝSTUŽ RÍMSY



REZ PRAVOSTRANNEJ RÍMSY

1:25

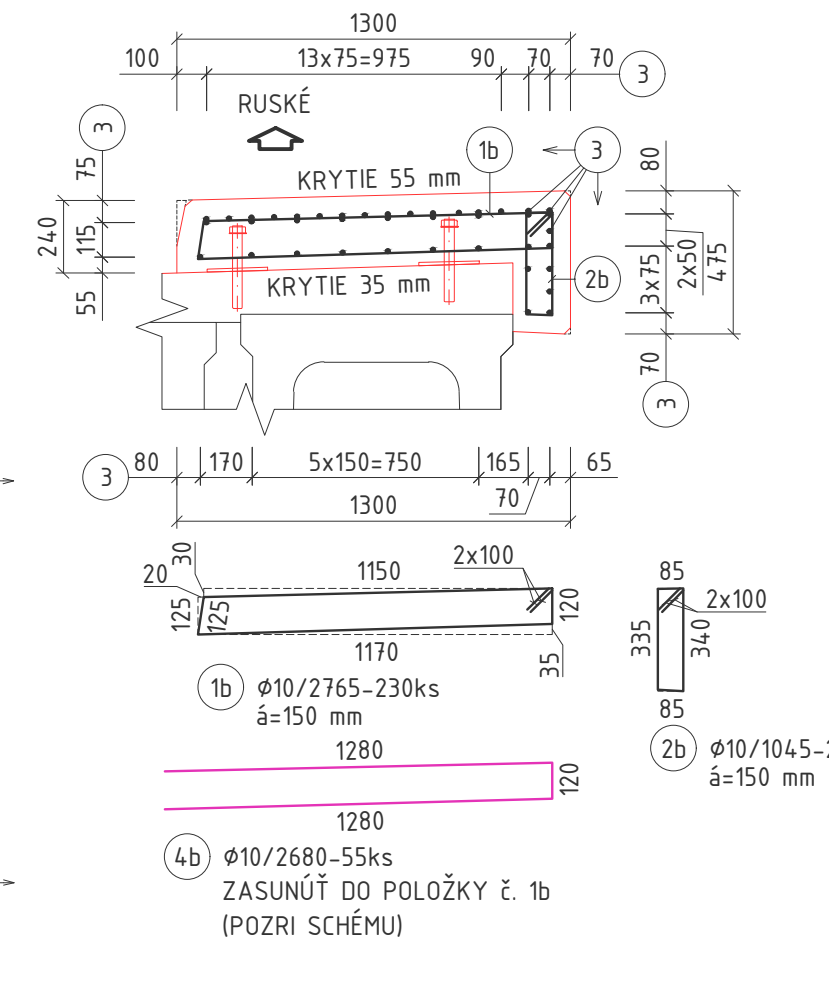
TVAR RÍMSY A ZÁBRADLIA



REZ PRAVOSTRANNEJ RÍMSY

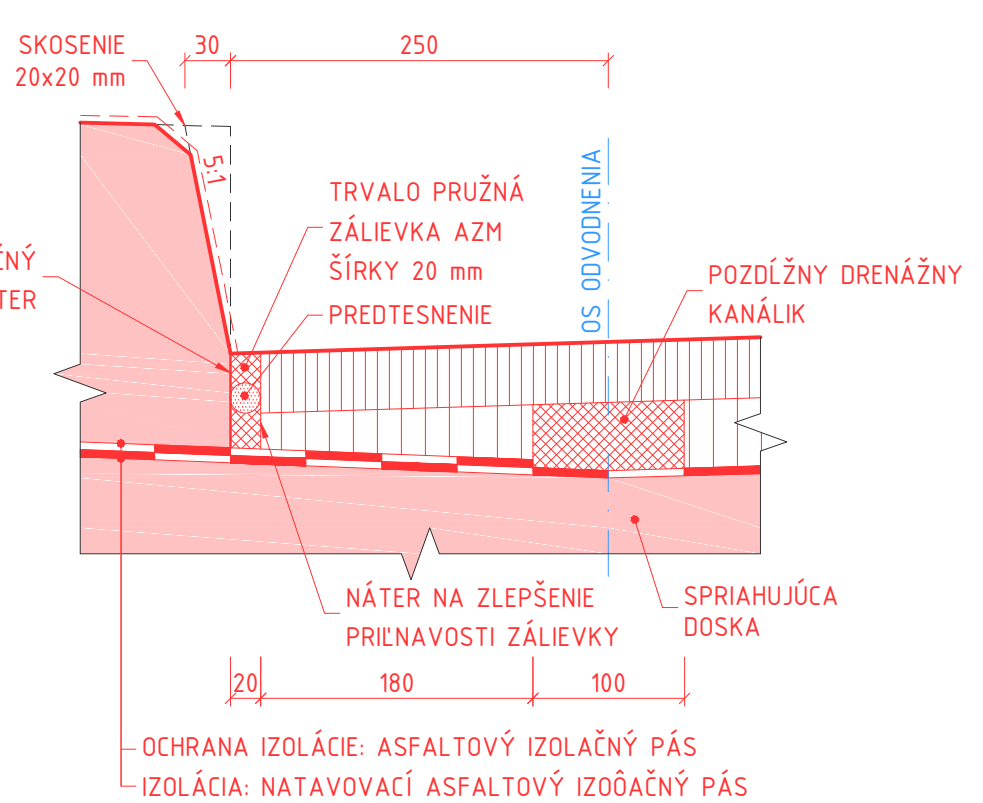
1:25

VÝSTUŽ RÍMSY



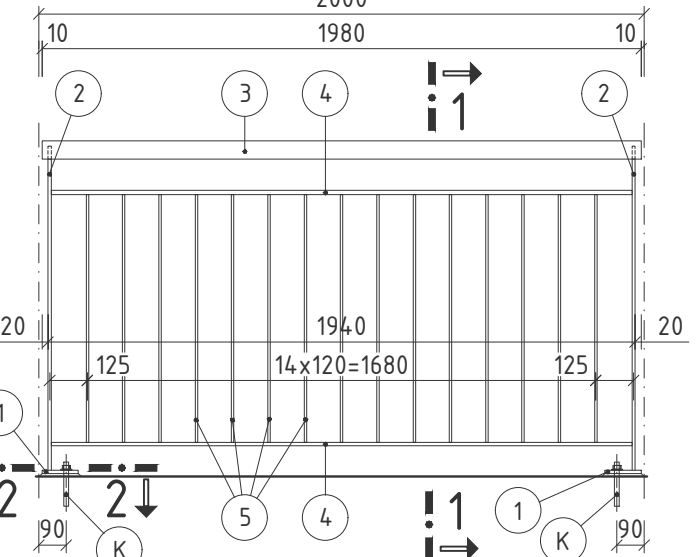
DETAIL ZÁLIEVKY RÍMSY

1:5



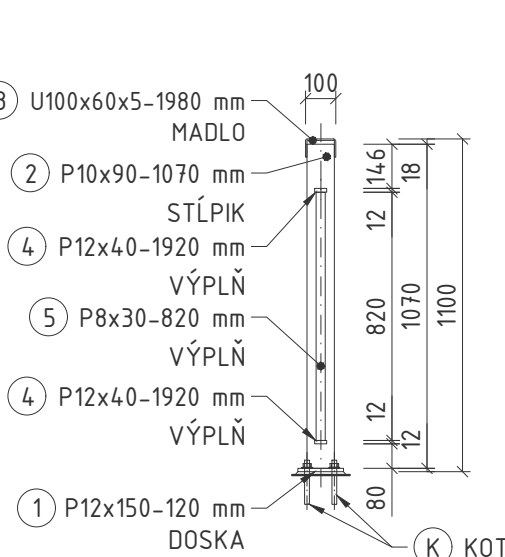
POHĽAD NA ZÁBRADLIE

1:25



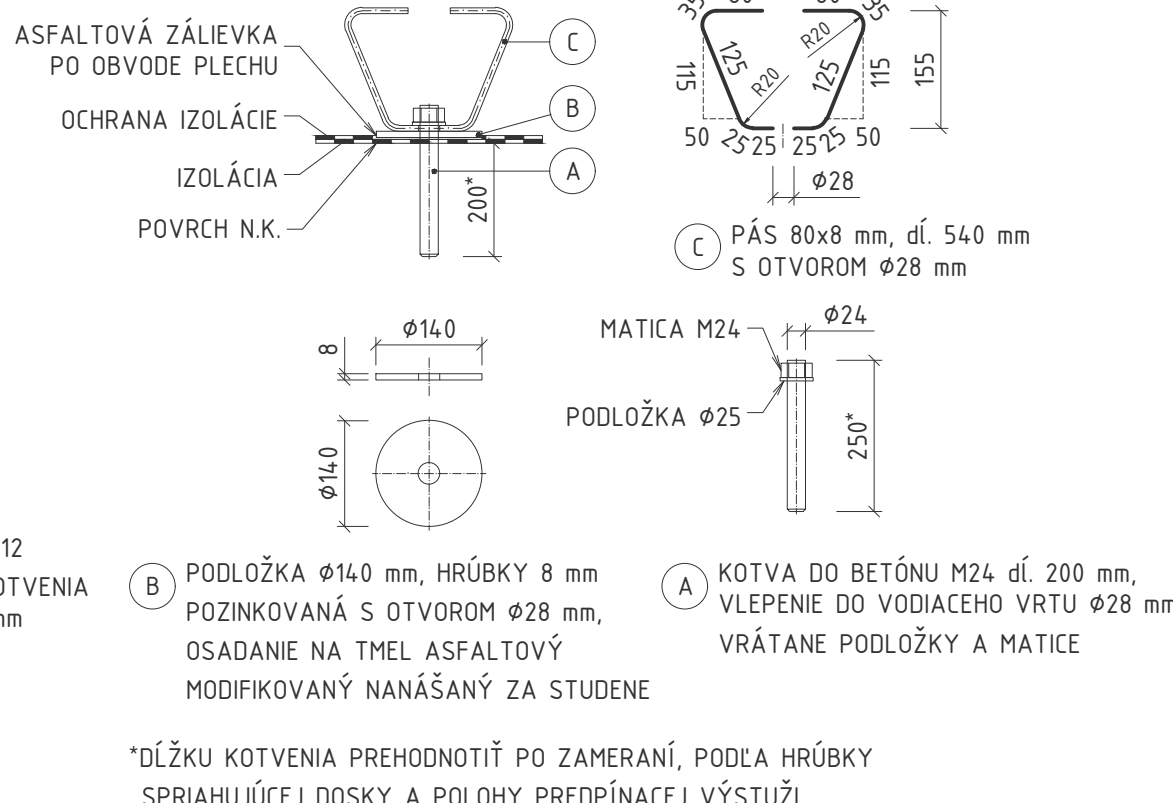
REZ 1-1

1:25



DETAIL KOTVY RÍMSY

1:10



NAVRHOVANÉ BETÓNY (STN EN 206)

RÍMSY	C35/45 -XC4,XD3,XF4(SK)-CI 0,4-Dmax 16-S3
PODKLADNÝ BETÓN	C12/15 - X (SK)
PRECHODOVÝ KLIN (STN 73 6124-2)	MCB D-CI 1,0-Dmax 22

NAVRHOVANÁ VÝSTUŽ (STN EN 10080)

RÍMSY	B500B
-------	-------

POZNÁMKY:

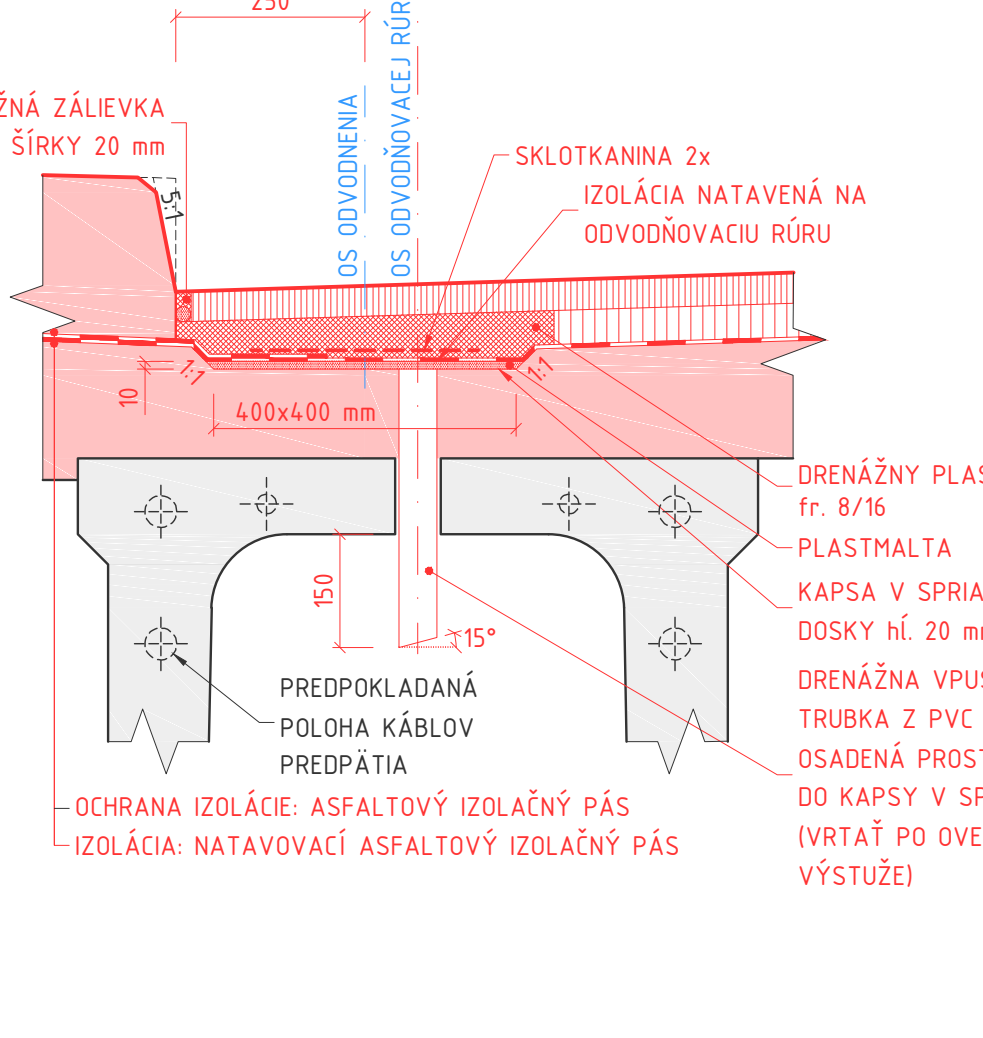
- KOTVENIE ZÁBRADLIA JE SÚČASŤOU DODÁVKY ZÁBRADLIA
- MATICE KOTIEV ZÁBRADLIA BUDÚ OŠETRENÉ VAZELÍNOU A ZAKRYTÉ KRYTKAMI ODOLNÝMI VOČI UV ŽIARENIU A NEPRIAZNIVÝM PODMIENKAM
- PROTIKORÓZNA OCHRANA OCELOVÝCH ČASŤÍ ZÁBRADLIA BUDE REALIZOVANÁ V ZMYSLE TP 068
- POVRCHOVÁ ÚPRAVA ZÁBRADLIA:
  - OČISTENIE OTRIESKANÍM NA STUPEŇ ČISTOTY Sa 2 ½ (PODĽA STN EN ISO 12944-4)
  - ŽIAROVÉ ZINKOVANIE (PODĽA STN EN ISO 1461)
  - ZÁKLADNÝ EPOXIDOVÝ NÁTER 80 µm
  - MEDZIVRSTVOVÝ EPOXIDOVÝ NÁTER 100 µm
  - VRCHNÝ POLYURETÁNOVÝ NÁTER 60 µm
- PRACOVNÉ ŠKÁRY RÍMS MUSIA BYŤ UMIESTNENÉ MIMO KOTEVNÝCH DOSIEK BEZPEČNOSTNÝCH ZARIADENÍ
- MATERIÁL OCELOVÉHO ZÁBRADLIA - OCEĽ S 235
- KOTEVNÉ DOSKY STĽPIKOV ZÁBRADLIA BUDÚ KOTVENÉ NA VRSTVE PLASTMALTY
- CELKOVÁ DĹŽKA DRENÁŽNEHO KANÁLIKA: 16,5 m
- CELKOVÁ DĹŽKA RÍMS (NA MOSTE A KRÍDLACH):
  - LAVOSTRANNÁ RÍMSA: 29,770 m
  - PRAVOSTRANNÁ RÍMSA: 30,860 m
- VÝKAZ KOTVENIA RÍMS:
  - LAVOSTRANNÁ RÍMSA: 75 ks
  - PRAVOSTRANNÁ RÍMSA: 78 ks
  - SPOLU: 153 ks
- VÝKAZ OCELOVÉHO ZÁBRADLIA:
  - LAVOSTRANNÁ RÍMSA: 28,0 m (14 ks)
  - PRAVOSTRANNÁ RÍMSA: 30,0 m (15 ks)
  - SPOLU: 58,0 m (29 ks)
- PREDPOKLADANÁ HMOTNOSŤ VÝSTUŽE RÍMS: 4000 kg

KRYTIE VÝSTUŽE RÍMS:

HORNÝ POVRCH: 55 mm  
SPODNÝ POVRCH: 35 mm

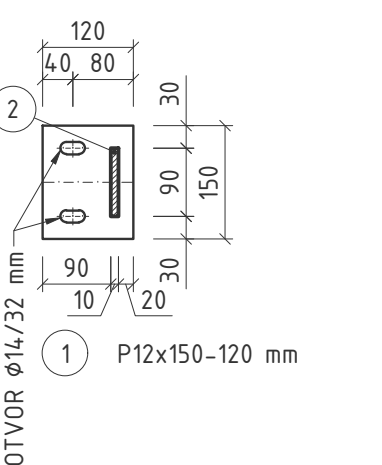
DETAIL ODVODNENIA POVRCHU IZOLÁCIE

1:10



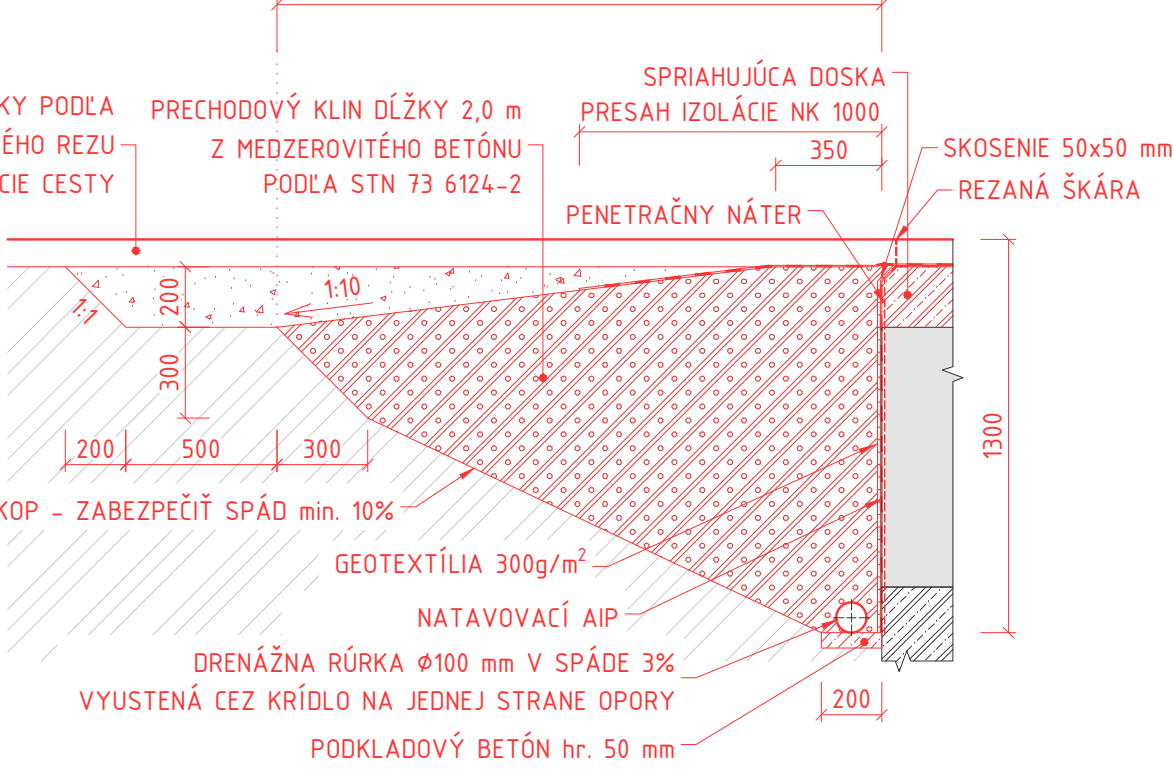
REZ 2-2

1:10



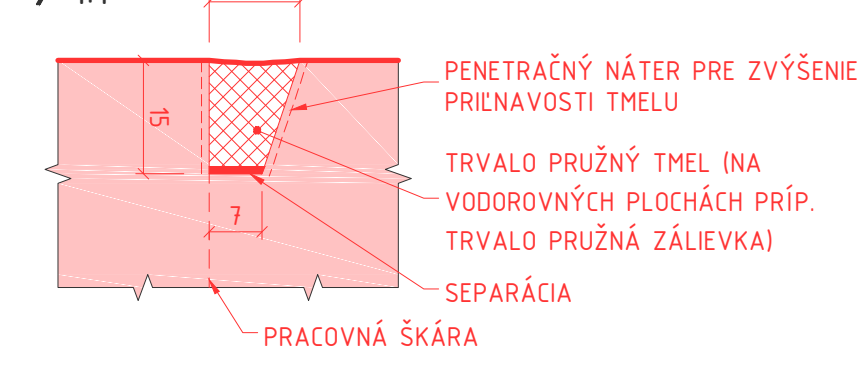
REZ PRECHODOVÝM KLÍNOM

1:25



DETAIL PRACOVNEJ ŠKÁRY RÍMSY

1:1



DOPRAVOPROJEKT	Projektant: DOPRAVOPROJEKT, a.s.	Pečiatka
DOPRAVOPROJEKT, a.s. Divízia Prešov Jarková 28, Prešov 080 01	Číslo zákazky: 9165-00 Riaditeľ divízie Prešov Hl. inž. projektu	Čís. archívne: 1 560 ING. D. SKUBAN ING. R. CHRISTAKOV
	Podpis	Podpis

VÝPRACOVANÉ BC. J. TOMČEKO KONTROLOVAL ING. J. KOPČÁK OBJEDNÁVATEL Prešovský samosprávny kraj, Námestie mieru 2, 080 01 Prešov KRAJ Prešovský STAVBA	ZODP. PROJEKTANT ING. V. SUCHÁR SÚRADNICOVÝ SYSTÉM S-JTSK VÝKOVÝ SYSTÉM Bpv TREDA PRESNOSTI 3 HL. INŽ. PROJEKTU ING. R. CHRISTAKOV ETAPA: 1 ZHOTOVITEĽ DOPRAVOPROJEKT, a.s. Divízia Prešov Jarková 28, Prešov 080 01	Číslo zákazky 9165-00 Stupeň Ohlásenie SÚaUP Dátum 08.2021 Formát 6x44 Mierka 1:50,1:25,1:10 ČÍSLO PRÍLOHY 207-00.07 SÚPRAVA
--	---	--



207-00