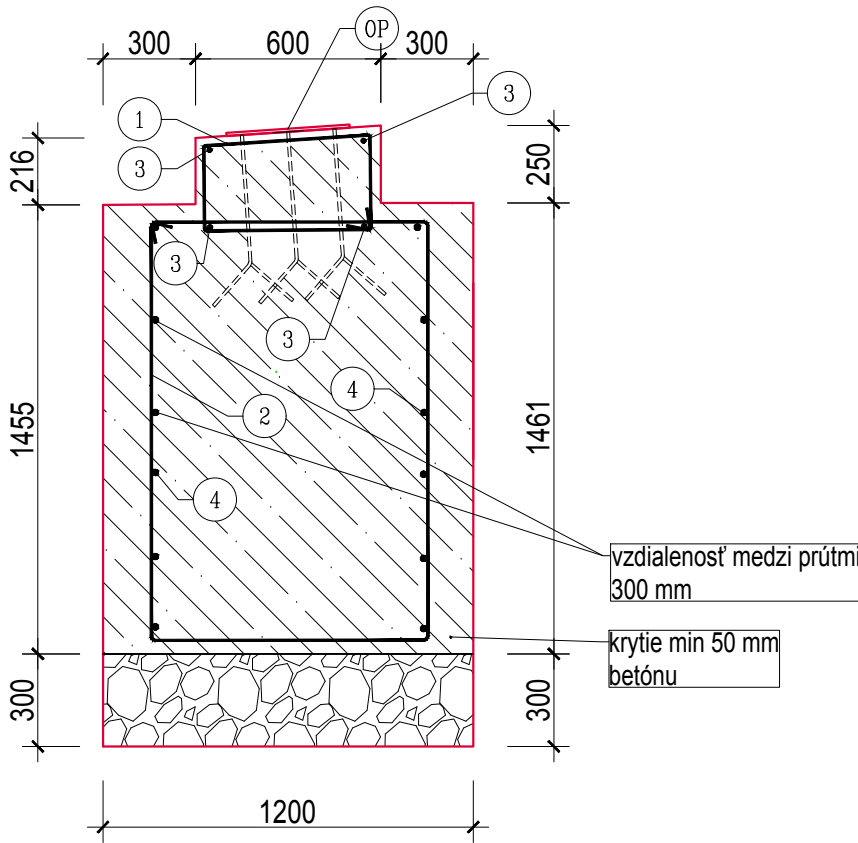
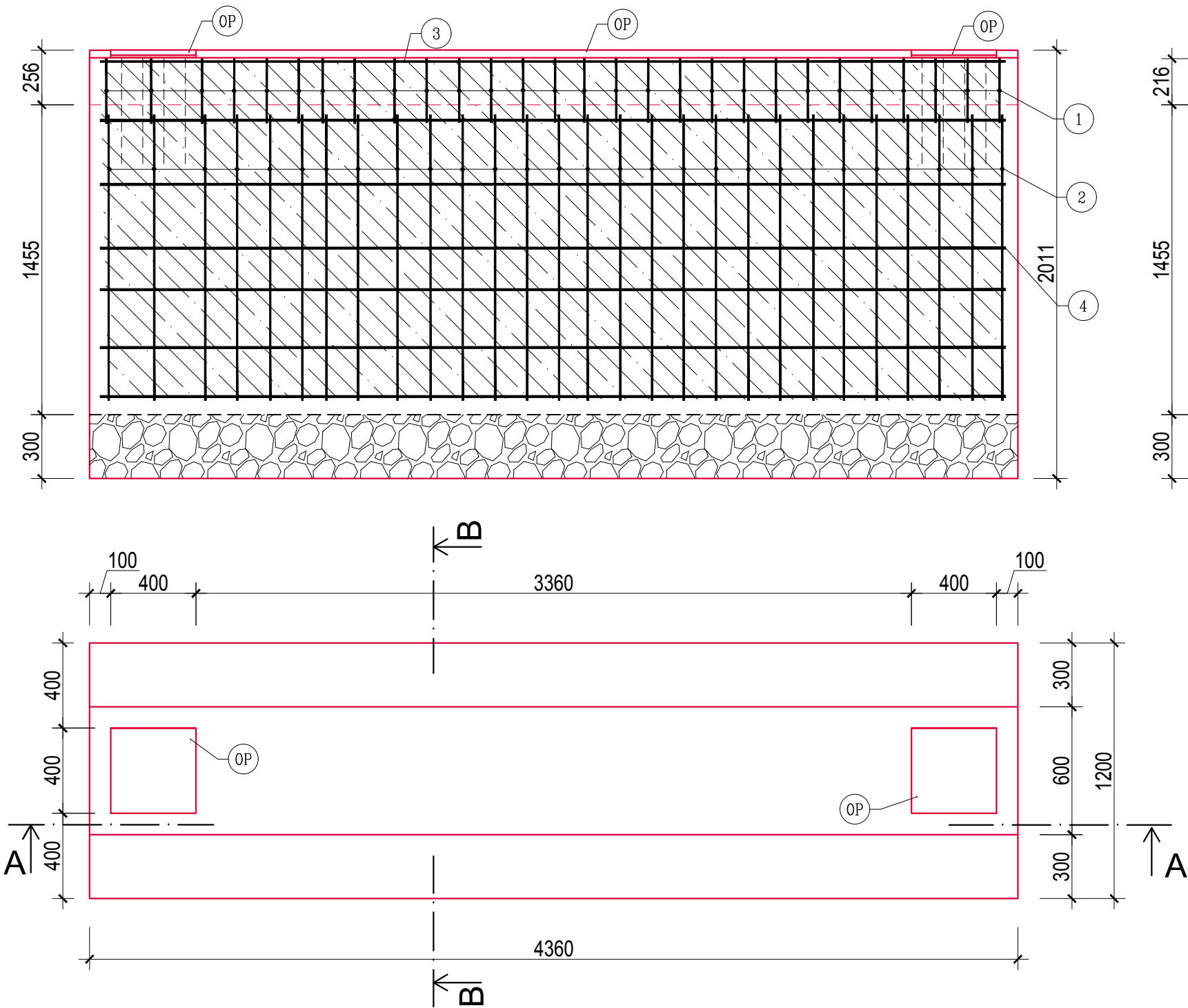
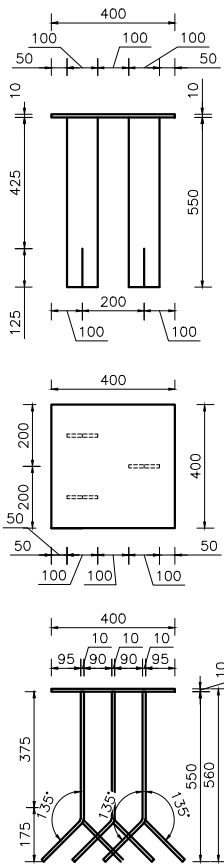


ZÁKLADOVÁ PODPERA A :

M 2:1



OCEĽOVÁ KOTEVNÁ PLATŇA :
OP - 4 ks

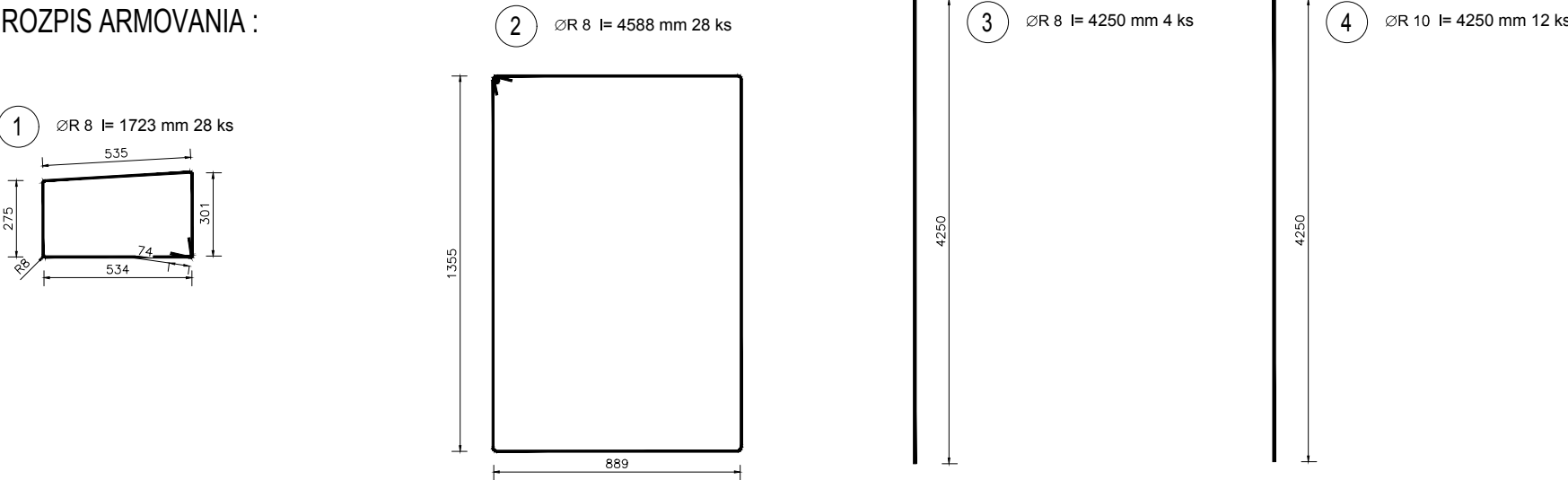


LEGENDA	
ŽB	ŽELEZO BETÓN TR.C20/B25 VYSTUŽENÝ VLOŽENÍM ARMATÚRY A PRÚTOV STAVEBNEJ OCELE HR.8-10 mm PODĽA PROJEKTU
OP	OCEĽOVÁ PLATŇA HR. 10 mm ROZMERU 400x400 mm UKOTVENIE DO BETÓNU TROJICA OCEĽOVÝCH STRMIENKOV DĹŽKY 550 mm /VIÐ DETAILY/

Spotreba materiálu podpera A:
stav. oceľ pr.8 mm - 193,7 bm - /0,4kg/bm/ - 77,48 kg
stav. oceľ pr.10 mm - 51 bm - /0,62 kg/bm/ - 31,62 kg
potreba betónu : 8,24 m³ potreba oceli: 109,1 kg pomer betón/ocel' : 1m³ bet./13,24 kg ocel'
Potreba oceli bez zahrnutia kotevných oceľových platní.

Základová podpera B:
stav. oceľ - výstuhu dodržať rozpis ako u podpery A. Rozmery podpery podľa výkresu č.3

ROZPIS ARMOVANIA :



LEGENDA MATERIÁLU:



ZODPOVEDNÝ PROJEKTANT		KRESLIL		HLAVNÝ ING. PROJEKTU		0902 974 209		
Ing. Ivan HRČKA CSc.		Ing. Igor Králik		Ing. František Haber				
INVESTOR		Prešovský samosprávny kraj,Námestie mieru č.2,Prešov						
MIESTO STAVBY		KÚ:Stakčín,Starina nad Cirochou		PARCELA		DÁTUM		9/2021
OBJEKT		SO 02 CYKLOLÁVKA v km 3,72000				ČÍSLO ZÁKAZKY		6
		KONŠTRUKČNO- ARCHITEKTONICKÁ				STUPEŇ		SP
						FORMÁT		A3
OBSAH VÝKRESU		6.1.3 ZÁKLADOVÁ PODPERA		KLASIFIKÁCIA STAVBY		MIERKA		Čís.výkr.
						1 : 50		3A