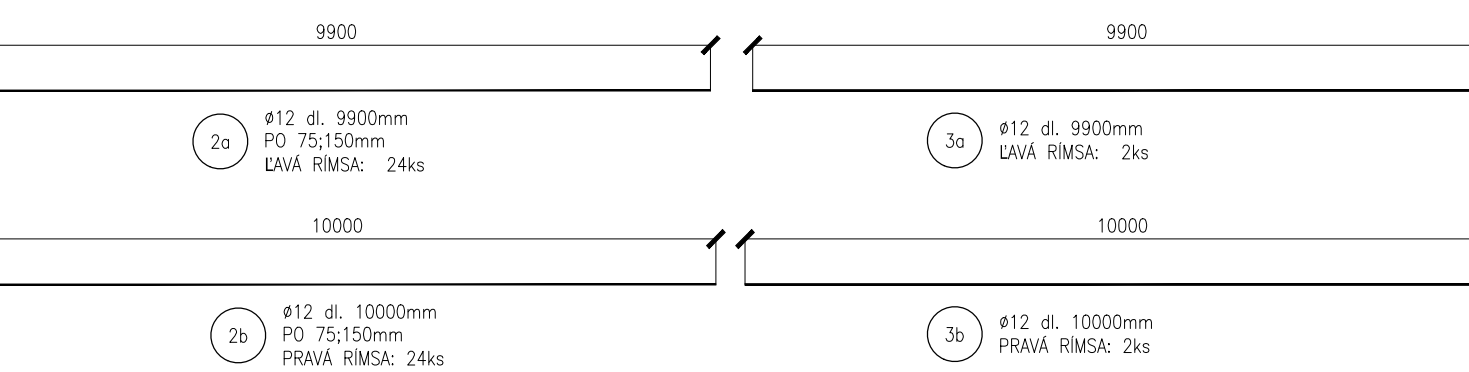
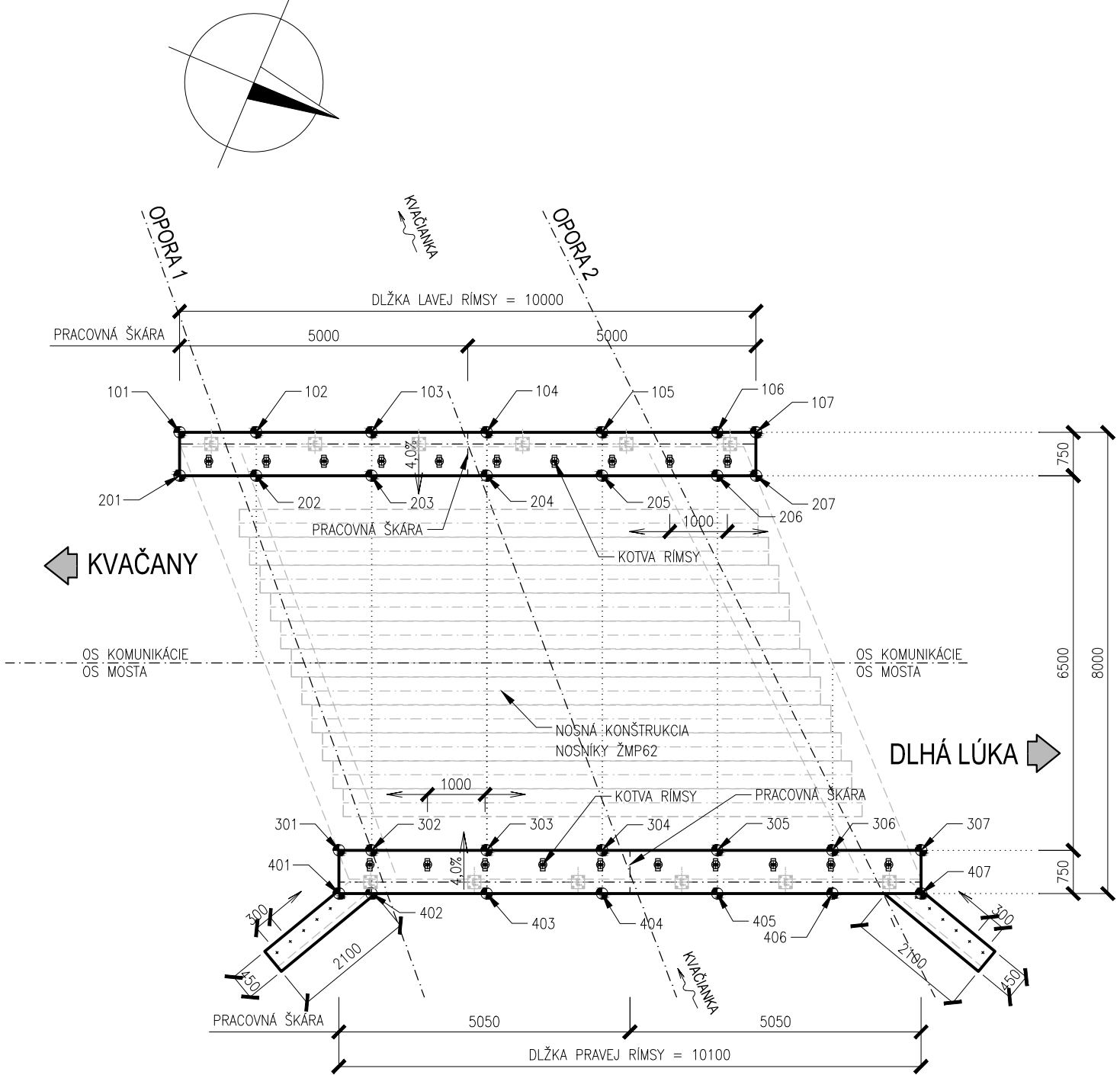
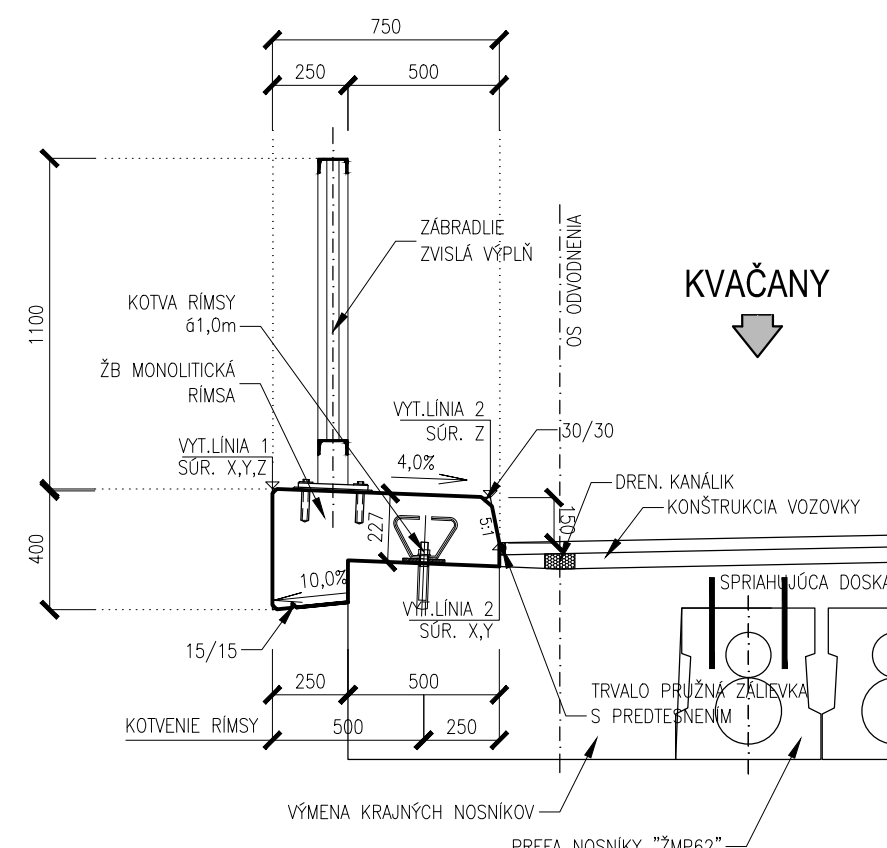


PÔDORYS
M 1:100



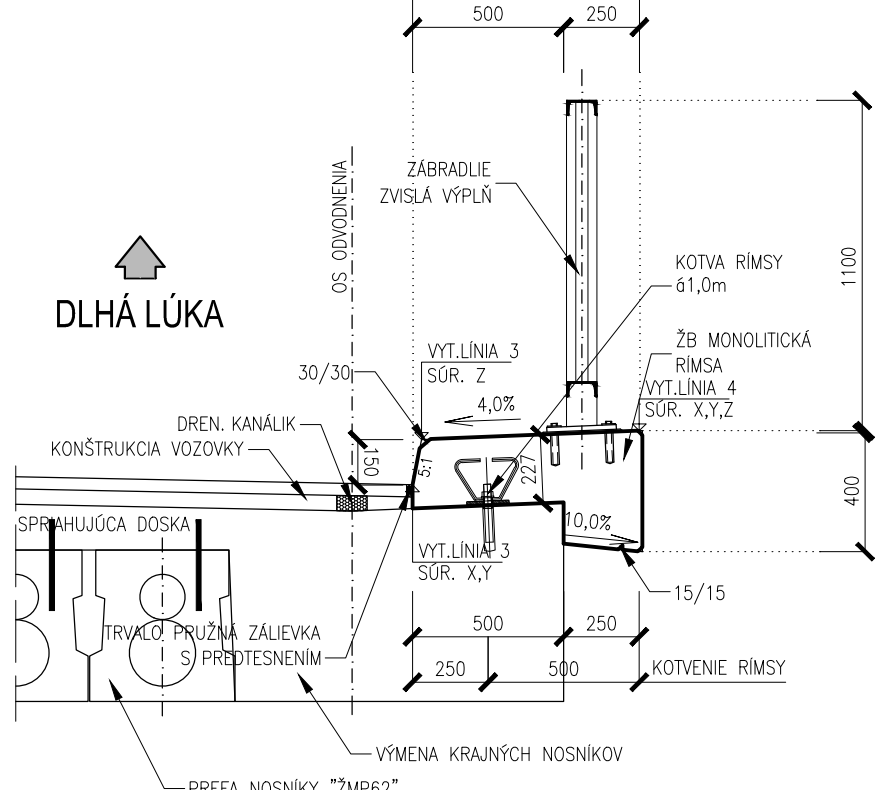
RÍMSA ĽAVÁ-TVAR
M1:25



Vytýčenie rímsy - línia 1			
Č. BODU	Y	X	Z
101	385749,675	1183366,886	610,198
102	385750,19	1183365,665	610,233
103	385750,968	1183363,822	610,265
104	385751,745	1183361,979	610,279
105	385752,522	1183360,137	610,290
106	385753,299	1183358,294	610,300
107	385753,561	1183357,672	610,302

Vytýčenie rímsy - línia 3			
Č. BODU	Y	X	Z
301	385744,069	1183361,523	610,229
302	385744,287	1183361,005	610,236
303	385745,065	1183359,162	610,250
304	385745,842	1183357,319	610,261
305	385746,619	1183355,476	610,271
306	385747,396	1183353,634	610,279
307	385747,994	1183352,217	610,276

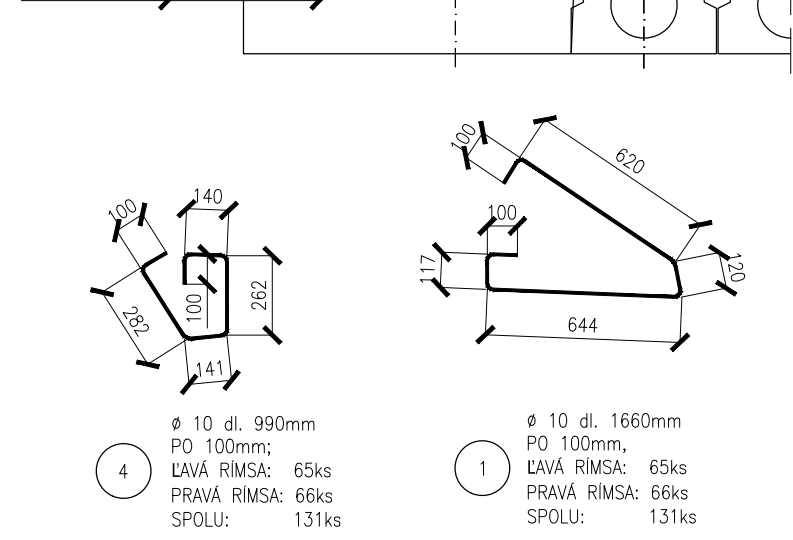
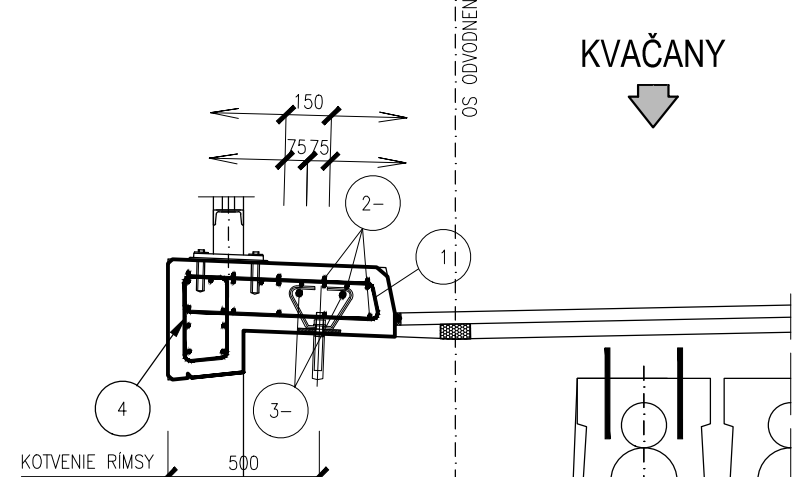
RÍMSA PRAVÁ-TVAR
M1:25



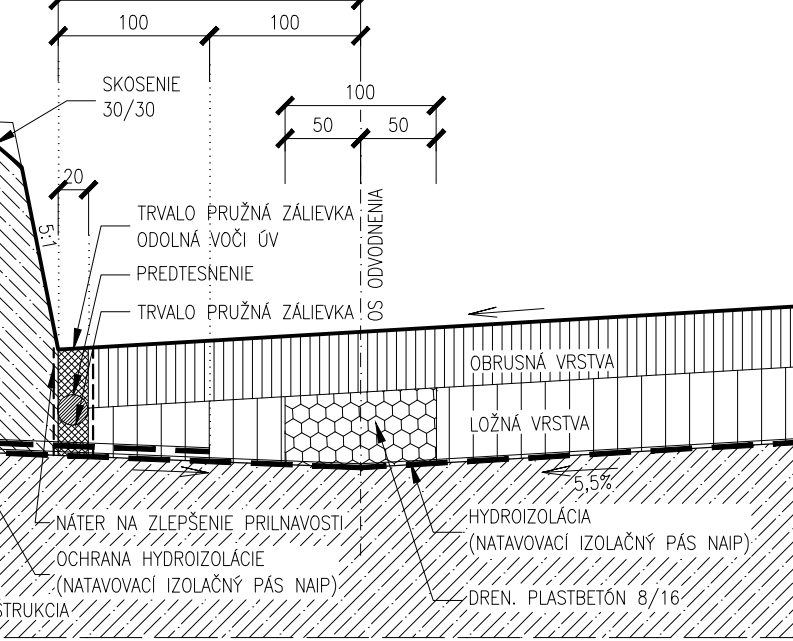
Vytýčenie rímsy - línia 2			
Č. BODU	Y	X	Z
201	385748,984	1183366,595	610,177
202	385749,499	1183365,374	610,204
203	385750,277	1183363,531	610,236
204	385751,054	1183361,688	610,250
205	385751,831	1183359,845	610,261
206	385752,608	1183358,002	610,271
207	385752,87	1183357,38	610,275

Vytýčenie rímsy - línia 4			
Č. BODU	Y	X	Z
401	385743,378	1183361,232	610,262
402	385743,596	1183360,713	610,265
403	385744,374	1183358,871	610,279
404	385745,151	1183357,028	610,290
405	385745,928	1183355,185	610,300
406	385746,705	1183353,342	610,308
407	385747,303	1183351,926	610,304

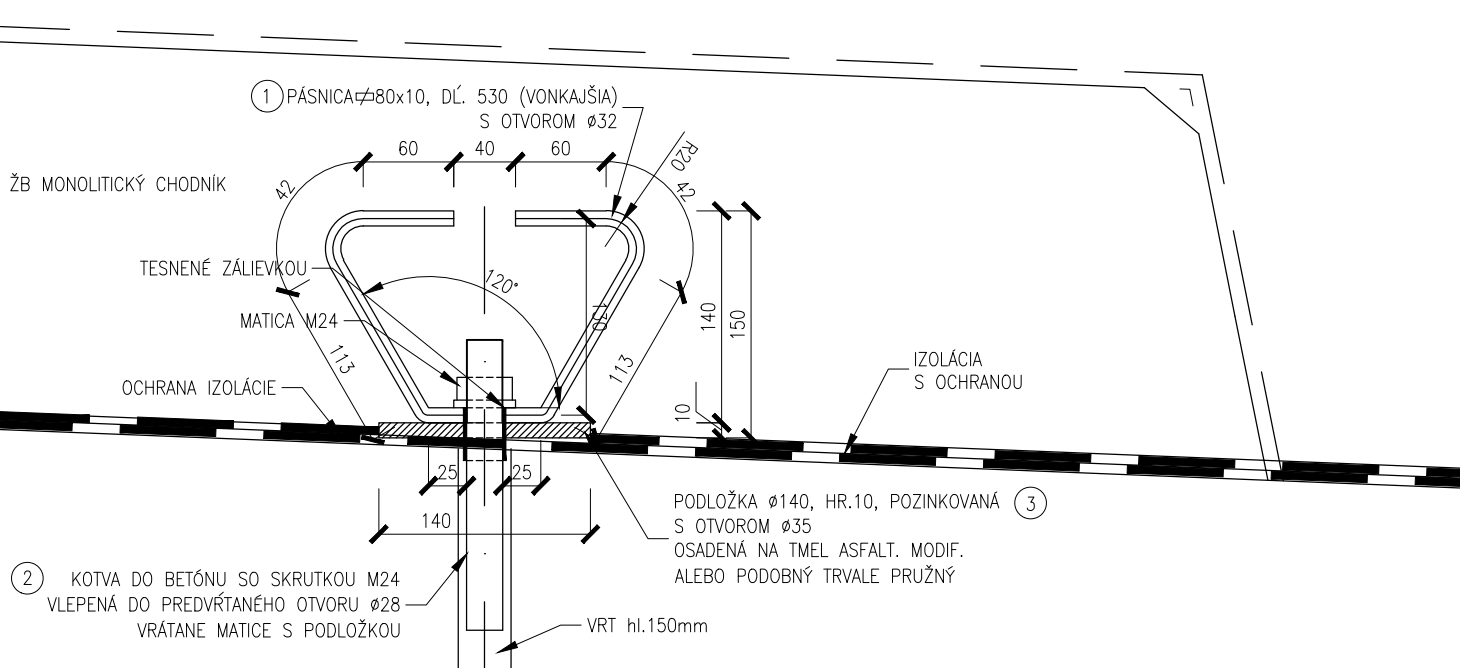
RÍMSA ĽAVÁ-VÝSTUŽ
M1:25



DETAIL PRI RÍMSE
M 1:5



DETAIL KOTVENIA RÍMS (Z1) M 1:5

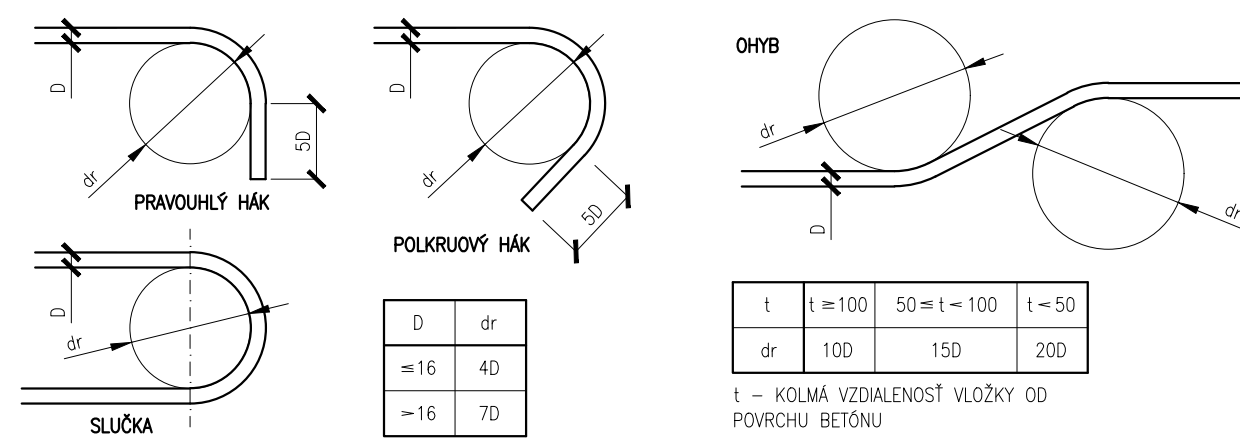


VÝKAZ MATERIÁLU

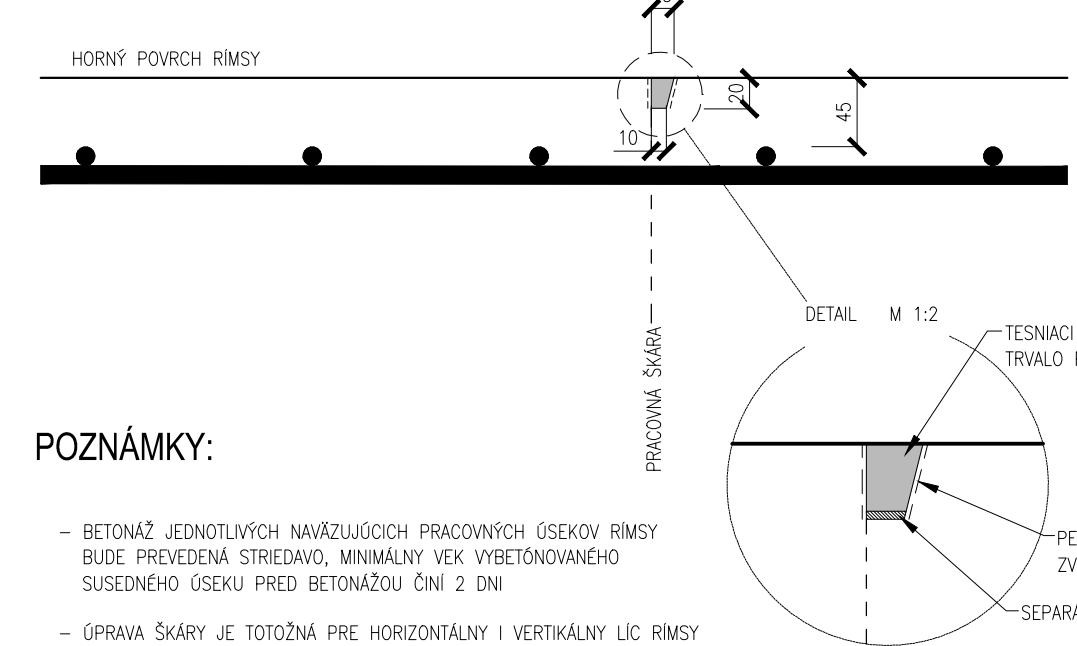
Pol.	PRIEREZ [mm]	DĹŽKA [mm]	KS	DĹŽKA [m]	HMOTNOSŤ	
					(kg/m, ks)	(kg)
1	80x10	530	1	0,53	6,28	3,33
2	M 20	180	1	0,18	0,9	0,9
3	Ø140	10	1	0,01	121,0	1,21
SUČET					5,44	
2% NA SPOJ. MAT. A ZVARY					0,11	
HMOTNOSŤ KOTVY PRE 1 KS [kg]:					5,55	
HMOTNOSŤ KOTVY PRE 20 KS [kg]:					111	

POZNÁMKY:

OCELOVÉ ČASTI SÚ Z OCELE RADY 11375
POVRCHOVÁ OCHRANA: VŠETKY OCELOVÉ ČASTI KOTVY (VRÁTANE PÁSOVINY) BUDÚ CHRÁNENÉ NÁTEROVÝM SYSTÉMOM PRED DLHODOBÚ ŽIVOTNOSŤ – MIN. 15 ROKOV A VIAC PODĽA TP 05/2004 S PRVOU VRSTVOU ZHOTOVENOU ŽIAROVÝM ZINKOVANÍM (PONOROM).



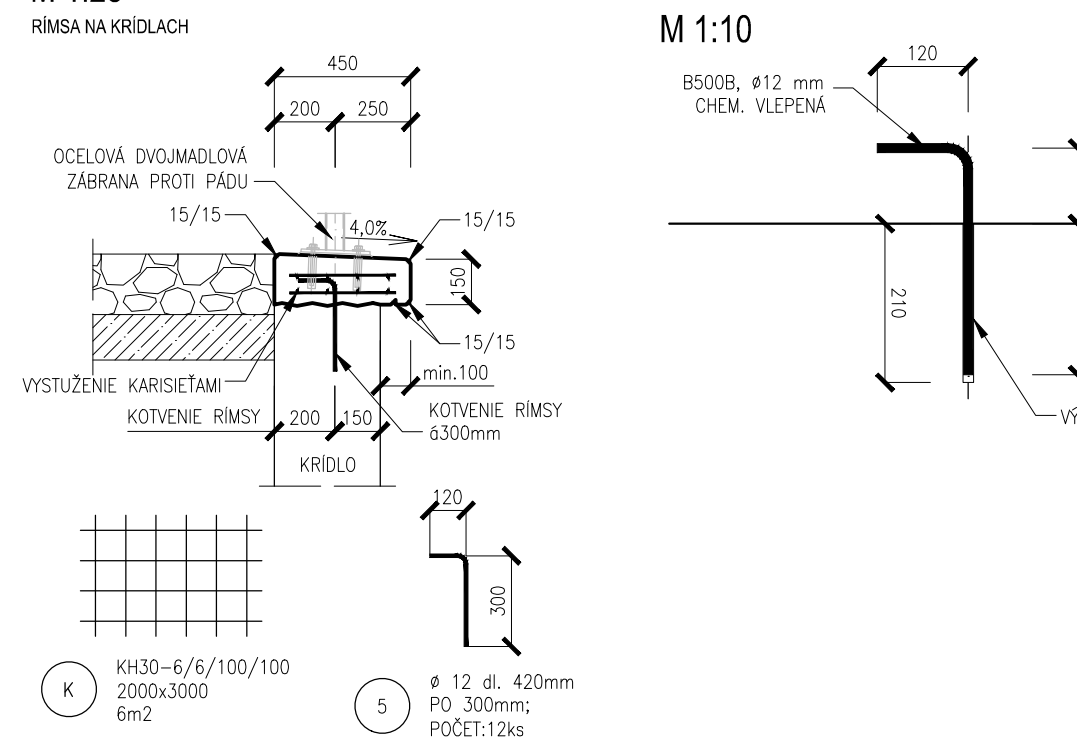
PRACOVNÁ ŠKÁRA
M 1:5



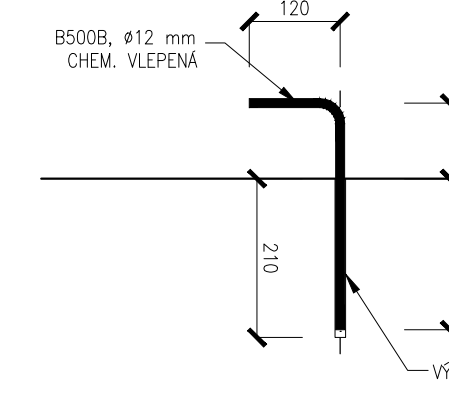
POZNÁMKY:

– BETONÁŽ JEDNOTLIVÝCH NAVÄZUJÚCICH PRACOVNÝCH ÚSEKOV RÍMSY BUDE PREVEDENÁ STRIEDAVO, MINIMÁLNY VEK VYBETONOVANÉHO SUSEDNÉHO ÚSEKU PRED BETONÁŽOU ČINI 2 DNI
– ÚPRAVA ŠKÁRY JE TOTOŽNÁ PRE HORIZONTÁLNY I VERTIKÁLNY LÍČ RÍMSY

TVAR RÍMSY
M 1:25



DETAIL "A"
KOTVENIE RÍMSY
M 1:10



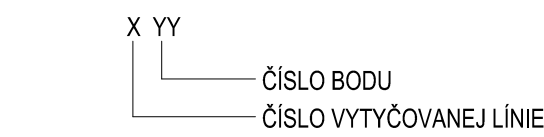
Tabuľka výstuže - KARI SIETE				
Pol.	Druh	Množstvo [m ²]	Hmotnosť [kg]	
2	6/6/100/100 - 2000x3000	6	4,44	27

POZNÁMKY:

POKIAĽ NIE JE UVEDENÉ INAK BUDE SKOSENIE VŠETKÝCH HRÁN 15/15
POKIAĽ NIE JE UVEDENÉ INAK KRYTIE VÝSTUŽE:
MINIMÁLNE 40 mm
MENOVITÉ 50 mm
POPIS A KÓTOVANIE VÝSTUŽE PODĽA STN EN ISO 4066
KÓTY VZIAHNUTÉ K OSI VLOŽIEK

VYTÝČENIE PODĽA STN 73 0422

SYSTÉM ZNAČENIA BODOV:



BETÓNY PODĽA STN EN 206+A1:

C 35/45 XC4, XD3, XF4 (SK), Cl-0,1, Dmax 22, S3 ŽELEZOBETÓNOVÁ RÍMSA

BETONÁRSKA VÝSTUŽ:

B500B

Tabuľka výstuže						
Pol.	φ [mm]	Dĺžka [mm]	Počet [ks]	Dĺžka celkom [m]		
				10	12	20
1	10	1660	131	217,46		
2a	12	9900	24		237,60	
2b	12	10000	24		240,00	
3a	20	9900	2			19,80
3b	20	10000	2			20,00
4	10	990	131	129,69		
5	12	420	12		5,04	
Dĺžka celkom [m]:				347,15	482,64	39,80
Hmotnosť [kg/m]:				0,617	0,888	2,466
Hmotnosť podľa priemeru [kg]:				214,0	428,5	98,2
Celková hmotnosť [kg]:				740,7		

POZNÁMKY:

PRED ZAHÁJENÍM STAVEBNÝCH PRÁČ JE NUTNÉ VYTÝČIŤ VŠETKY INŽINIERSKÉ SIETE ICH SPRÁVCAMI!!!

ZÁKAZKA: REKONŠTRUKCIA MO 2349-001 CEZ POTOK KVAČIANKA V DLHEJ LÚKE-KVAČANY				PROJEKTANT: dage DAQE Slovakia s.r.o. Pribrinova 8953/62, 010 01 Žilina www.dage.sk, info@dage.sk	
PRÍLOHA: TVAR A VÝSTUŽ RÍMS				ČÍSLO ZÁKAZKY: 20-036 DÁTUM: 12/2020	
INVESTOR: SPRÁVA CIEST ŽSK, M Rázusa 104, 01001 Žilina				STUPEŇ: DSP/DRS	
KRAJ: Žilinský				MIERKA: 1:100, 25	
MANAŽER PROJEKTU:				FORMÁT: 6x4	
NAVRHOL - VYPRACOVAL:				ČÍSLO PRÍLOHY: 07	
ING. ZDENKO PETOVSKÝ				SÚPRAVA:	
OKRES: Liptovský Mikuláš				K.Ú.: Kvačany, Dlhá Lúka	
ZODPOVEDNÝ PROJEKTANT:				KONTROLOVAL:	
ING. LUKÁŠ ROLKO				ING. LUKÁŠ ROLKO	