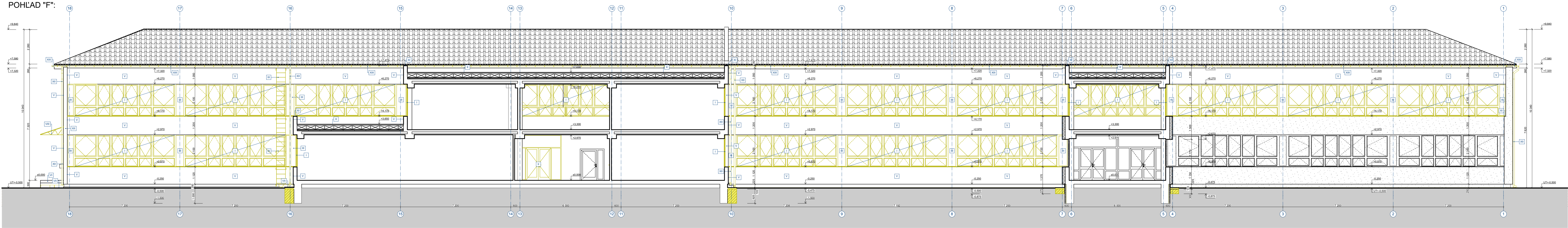
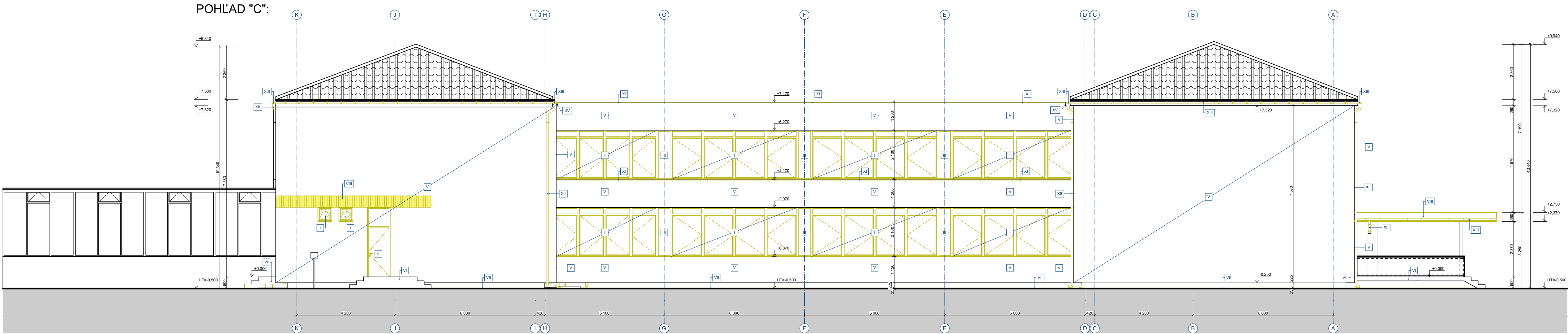


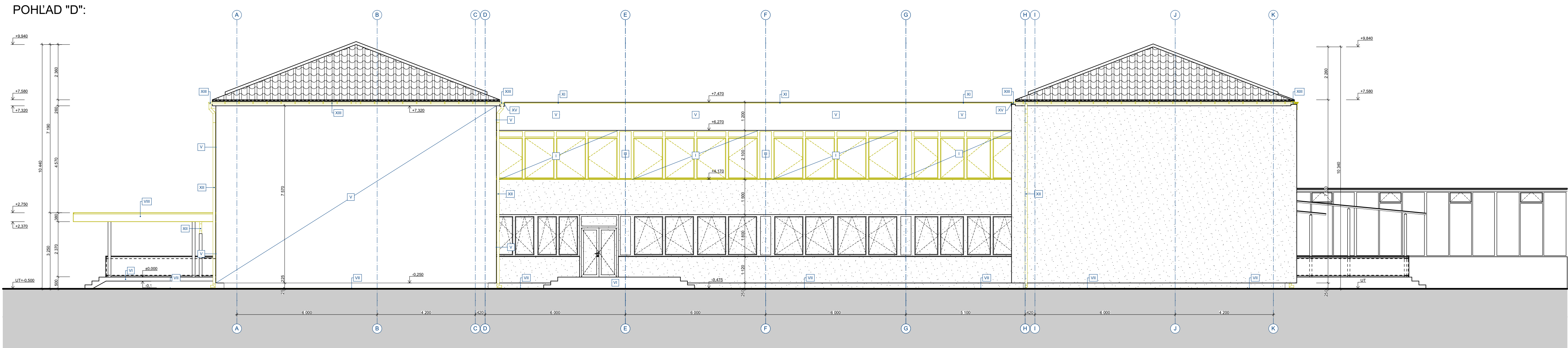
POHLAD "F":



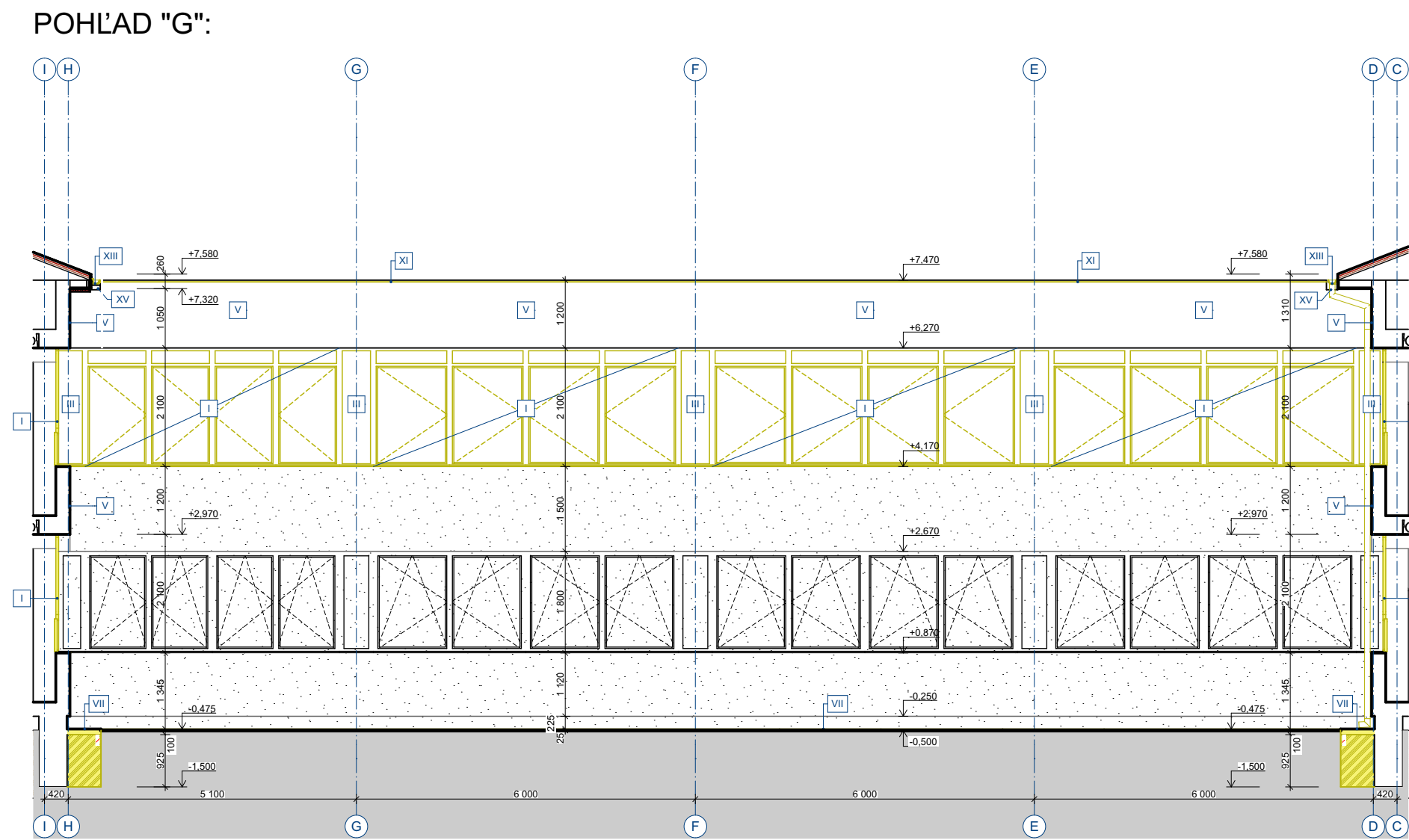
POHLAD "C":



POHLAD "D":



POHLAD "G":



POHLAD "H":

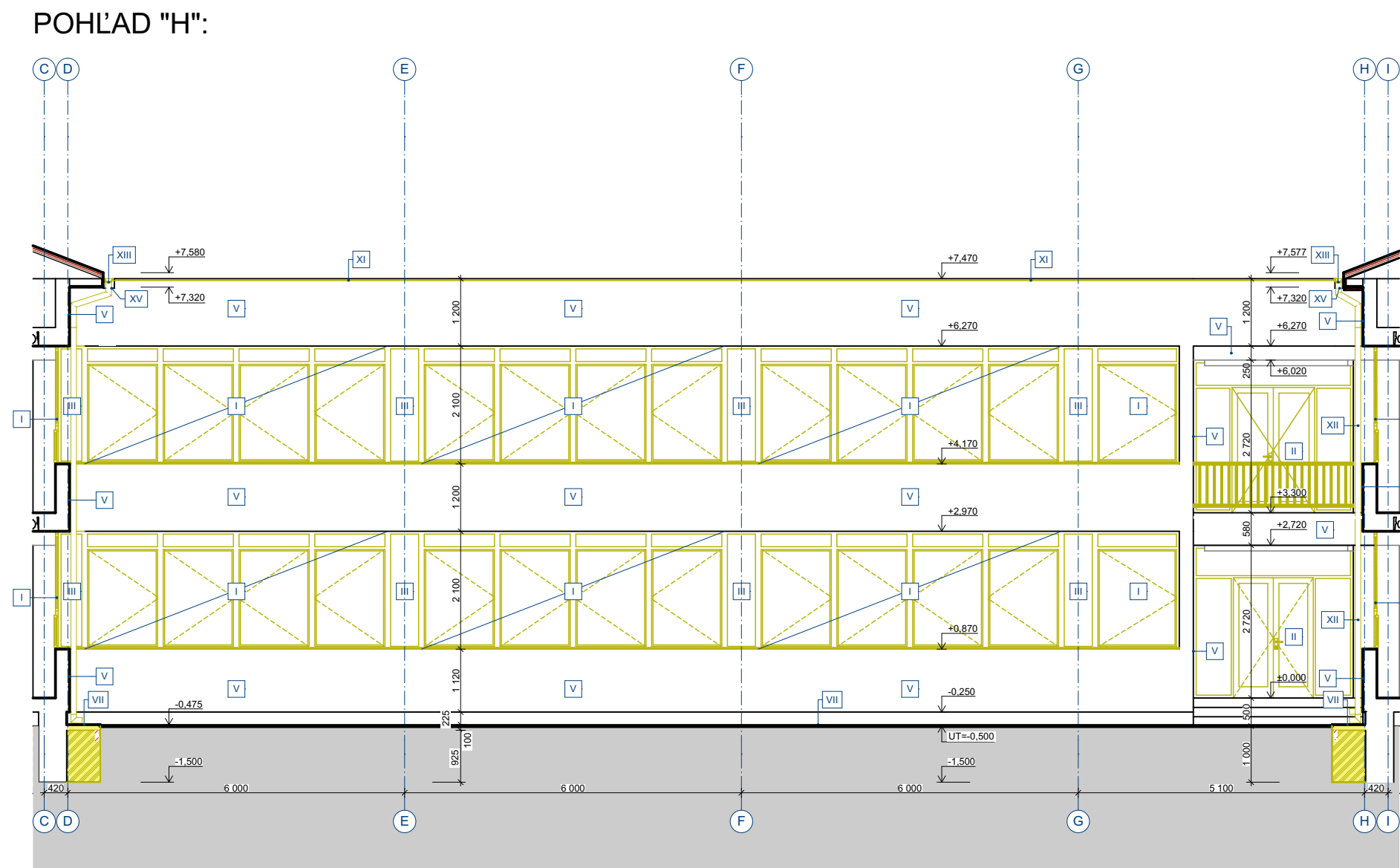
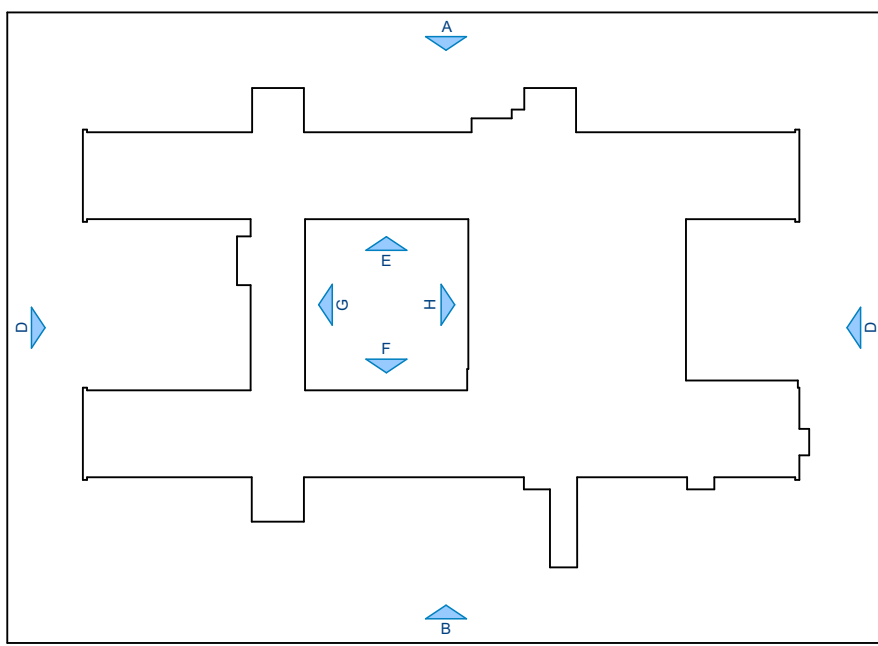


SCHÉMA BUDOVY:



VÝPIS SKLADIEB STRECHY A STROPU:

- (S₁)
- EXISTUJÚCA HYDROIZOLÁCIA
 - LEPENKA A 400
 - BETONOVÁ MAZANINA
 - PÓRBETONOVÉ STREŠNÉ PANELE
 - VZDUCHOVÁ DUTINA
 - MATERIÁL Z ČADICOVEJ PLSTI
 - PREDPÁTE STROPNÉ PANELE SPIROLL
- (S₂)
- LEPENKA A 400
 - BETONOVÁ MAZANINA
 - PÓRBETONOVÉ STREŠNÉ PANELE
 - VZDUCHOVÁ DUTINA
 - MATERIÁL Z ČADICOVEJ PLSTI
 - PREDPÁTE STROPNÉ PANELE SPIROLL

POZNÁMKY:

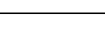
- EXISTUJÚCA BUDOVA (MATERSKÁ ŠKOLA)
- EXISTUJÚCE MURIVO A KONŠTRUKCIE
- BÚRACIE PRÁCE
- I DEMONTÁŽ OKENNÝCH KONŠTRUKCIÍ S PRISLÚCHAJÚCOU KLAMPIARINOU
- II DEMONTÁŽ DVERNÝCH KONŠTRUKCIÍ S PRISLÚCHAJÚCOU KLAMPIARINOU
- III DEMONTÁŽ MEDZIOKENNÝCH VLOŽIEK
- IV DEMONTÁŽ DREVENEJ VÝPLNE Z CEMENTOTRIESKOVÝCH DOSIEK hr. 20 mm
- V ZOŠKRABANIE MALIEB A OČISTENIE PANELOV
- VI OČISTENIE BETONOVÉHO POVRCHU EXTERIÉROVÝCH SCHODOV
- VII VYBÚRANIE BETONOVEJ DLAŽBY ROZMEROV 600x600 mm A BETONOVÝCH ŽLABOVIEK
- VIII ROZOBRAZIE PRÍSTREŠKU
- IX DEMONTÁŽ OCELOVÉHO REBRIKA
- X OČISTENIE POVRCHU POVLAKOVEJ STREŠNEJ KRYTINY (ASFALTOVÝCH PÁSOV)
- XI DEMONTÁŽ OPLECHOVANIA ATKY A DEMONTÁŽ OSTATNÝCH KLAMPIARSKÝCH PRVKOV
- XII DEMONTÁŽ DAŽDOVÉHO ODPADOVÉHO POTRUBIA
- XIII DEMONTÁŽ STREŠNÉHO ŽLABU
- XIV PREČISTENIE EXISTUJÚCEHO STREŠNÉHO VPUSTU OD LISTIA A NEČISTÔT
- XV ÚPRAVY STAVBY POD STREŠNÝM ŽLABOM VYSEKANÍ KAPSY (200x200x250 mm) Z DÔVODU ÚPRAVY PÓRBETONOVÉHO PANELA

PRED ZAPOČATÍM STAVEBNÝCH PRÁC ROZMERY NA STAVBE SKONTROLOVAŤ !!!

PROJEKTOVÁ DOKUMENTÁCIA JE SÚČASŤOU ARCHITEKTONICKÉHO DIELA A PODLEHA ZÁKONU O AUTORSKOM PRÁVE. PREZENTOVANÉ TECHNICKÉ VÝKRESY A VŠETKY TEXTOVÉ SÚČASŤI PROJEKTU DEFINUJÚ DIELO, ALEBO JEHO ČASŤ. Z TOHO TITULU JE PROJEKT DÁŠEV. NYM MAJETKOM AUTORA A PRETO POUŽÍVAŤ, ROZMNOŽOVAŤ A PUBLIKOVAŤ HO MOŽNO IBA SO SÚHLASOM AUTORA.

ZMENY V PROJEKTE MOŽNO VYKONAŤ IBA S PÍSOMNÝM SÚHLASOM AUTORA!

±0,000 = --- m.n.m.

GEN. PROJEKTANT	DONA-PROJEKT, s.r.o.		DONA-PROJEKT, s.r.o. SID 346 986 61 PRAHOVO TEL. 095 421 682 e-mail: donaprojekt@gmail.com				
ZODP. PROJEKTANT	Ing. PAVOL NAGY		KLASIF. STAVBY	1	2	6	3
VYPRACOVAL	Ing. PAVOL NAGY		FORMÁT	12 x 14			
INVESTOR	OBEC GEMERSKÝ JABLONEC, OBECNÝ ÚRAD, HLAVNÁ 277, 980 35 GEMERSKÝ JABLONEC		DATUM	03/2022			
Miesto stavby	GEMERSKÝ JABLONEC 244, OKRES RIMAVSKÁ SOBOTA	STUPEN PD	SP				
STAVBA	ZNÍŽENIE ENERGETICKEJ NÁROČNOSTI ZÁKLADNEJ ŠKOLY S MATERSKOU ŠKOLOU GEMERSKOM JABLONCI	Č. PARÉ	04_2022				
ČASŤ	ARCHITEKTONICKO-STAVEBNÉ RIEŠENIE	Č. AKCIE					
OBSAH VÝKRESU	POHLADY - SKUTKOVÝ STAV A BÚRACIE PRÁCE	MERKA	1:100		ČÍS VÝKR.	A06	