

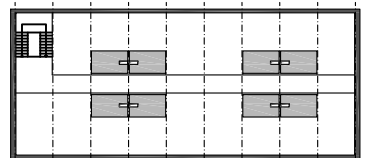
## LEGENDA MATERIÁLOV:

- JESTVUJÚCE MUROVANÉ DELIACE KONŠTRUKCIE
- NOVÉ DELIACE KONŠTRUKCIE - MUROVANÉ Z PÓROBET. TVÁRNIC PORFIX ROZMERY 500x250x100-150 mm SPÁJANÉ LEPIDLOM
- NOVÉ DELIACE KONŠTRUKCIE - OBMUROVANIE INŠTAL. ŠACHTY Z PÓROBET. TVÁRNIC PORFIX ROZMERY 500x250x75 mm SPÁJANÉ LEPIDLOM
- NOVÉ ZAVESENÉ PODHLADOVÉ KONŠTRUKCIE  
OCEĽ. ZÁVESY UKOTVENÉ DO STROPNEJ KONŠTRUKCIE  
NOSNÉ A MONTÁŽNE OCEĽ. PROFILY R-CD, R-UD  
SÁDROKARTÓNOVÉ IMPREGNOVANÉ DOSKY RIGIPS HR. 12,5 mm

## LEGENDA STAVEBNÝCH PRÁC - POVRCHOVÉ ÚPRAVY:

- NOVÉ ZAVESENÉ PODHLADOVÉ KONŠTRUKCIE, OCEĽ. ZÁVESY UKOTVENÉ DO STROPNEJ KONŠTRUKCIE  
SÁDROKARTÓNOVÉ IMPREGNOVANÉ DOSKY RIGIPS HR. 12,5 mm, PLOCHA 3,68 m<sup>2</sup>, SV VÝŠKA MIESTNOSTI 2500mm
- NOVÉ ZAVESENÉ PODHLADOVÉ KONŠTRUKCIE, OCEĽ. ZÁVESY UKOTVENÉ DO STROPNEJ KONŠTRUKCIE  
SÁDROKARTÓNOVÉ IMPREGNOVANÉ DOSKY RIGIPS HR. 12,5 mm, PLOCHA 1,48 m<sup>2</sup>, SV VÝŠKA MIESTNOSTI 2500mm
- NOVÉ ZAVESENÉ PODHLADOVÉ KONŠTRUKCIE, OCEĽ. ZÁVESY UKOTVENÉ DO STROPNEJ KONŠTRUKCIE  
SÁDROKARTÓNOVÉ IMPREGNOVANÉ DOSKY RIGIPS HR. 12,5 mm, PLOCHA 2,05 m<sup>2</sup>, SV VÝŠKA MIESTNOSTI 2300mm
- MALÝ RADIÁLNY VENTILÁTOR s inštaláciou do podhl'adu, 67 m<sup>3</sup>/h, IPX5, 36 dB(A) S EXTERNÝM ČASOVÝM DOBEHOM

SCHÉMATICKÉ ZOBRAZENIE PÔDORYSU  
1-8.NP



ZODPOVEDNÝ PROJEKTANT A AUTOR PROJEKTU:		VYPRACOVAL A KRESLIL:	
JAROSLAV BURDA     AUTORIZOVANÝ ARCHITEKT 1871*AA		ING. DANIELA BOĎO	
MIESTO VÝSTAVBY:	MIESTO VÝSTAVBY: STREDNÁ ODBORNÁ ŠKOLA VETERINÁRNA DRÁŽOVSKÁ 14, NITRA KATASTR. ÚZEMIE NITRA- ZOBOR		
OBJEDNÁVATEĽ PD:	NITRIANSKY SAMOSPRÁVNÝ KRAJ, RÁZUSOVA 2A, 949 01 NITRA		
STAVBA:	REKONŠTRUKCIA ZVISLÝCH KANALIZÁCIÍ, VODOROVNÝCH ROZVODOV A SOCIÁLNYCH ZARIADENÍ V BUDOVE INTERNÁTU SOŠ VETERINÁRNEJ V NITRE		
STUPEŇ PROJEKTU:	PROJEKT PRE STAVEBNÉ POVOLENIE - REALIZAČNÝ PROJEKT	FORMÁT:	2x4
ROZSAH:	MODERNIZÁCIA A OPRAVY HIGIENICKÝCH BUNIEK	MIERKA:	1:25
PREDMET VÝKRESU:	PÔDORYS - NÁVRH SDK PODHLĎADU	VÝKRES Č.:	4

S.R.O.

ARCH-STRUCTURE

ARCHITEKTONICKÝ ATELIER

Hodžova 54, 949 01 Nitra

tel.: +421 903 056 055

atelier@arch-structure.sk

PEČIATKA A PODPIS:	PARÉ/SADA:
<div></div>	
	2/2018

**ARCH-STRUCTURE**  
ARCHITEKTONICKÝ ATELIER  
Hodžova 54, 949 01 Nitra  
tel.: +421 903 056 055  
atelier@arch-structure.sk