

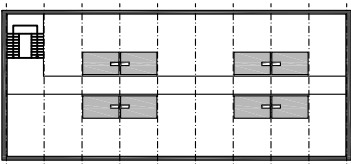
LEGENDA STAVEBNÝCH PRÁC - POVRCHOVÉ ÚPRAVY:

- A** KERAMICKÁ DLAŽBA RESP. GRES UKLADANÝ DO LEPIDLA-CEMENTOVÉHO LÔŽKA - PODKLAD NIVELIZAČNÝ POTER SOKEL KERAMICKÁ DLAŽBA, PLOCHA 3,68 m²
- B** KERAMICKÁ DLAŽBA RESP. GRES UKLADANÝ DO LEPIDLA-CEMENTOVÉHO LÔŽKA - PODKLAD CEMENTOVÝ POTER PRÍP. NIVELAČNÝ POTER PODKLAD OŠETRENÝ HYDROIZOLAČNÝM NÁTEROM , PLOCHA 1,48 m²
- C** KERAMICKÁ DLAŽBA RESP. GRES S PROTIŠMYKOVOU ÚPRAVOU UKLADANÝ V SPÁDE DO LEPIDLA-CEMENTOVÉHO LÔŽKA PODKLAD CEMENTOVÝ POTER PRÍP. NIVELAČNÝ POTER, PODKLAD OŠETRENÝ HYDROIZOLAČNÝM NÁTEROM. PLOCHA 2,05 m²
- D** KERAMICKÝ OBKLAD RESP. GRES LEPENÝ NA VYSRAVENÚ STENU SO SKLOTEXTILNOU MRIEŽKOU, PODKLAD OŠETRENÝ HYDROIZOLAČNÝM NÁTEROM, OBKLAD PRILEPENÝ TENKOVRSŤVÝM LEPIDLOM. OBKLAD RIEŠENÝ PO SDK STROP / v. 2500mm/
- E** KERAMICKÝ OBKLAD RESP. GRES LEPENÝ NA PODKLAD OŠETRENÝ HYDROIZOLAČNÝM NÁTEROM, OBKLAD PRILEPENÝ TENKOVRSŤVÝM LEPIDLOM. OBKLAD RIEŠENÝ PO SDK STROP / v. 2300mm/
- F** NOVÉ DVERNÉ KRÍDLO DO OCEĽ. ZÁRUBNE, ROZMER DVERNÉHO KRÍDLA 600x1970MM
- G** PREDŠADENÝ OBKLAD ROZVODOV / SÁDROKARTÓNOVÁ KONŠTRUKCIA NA POZINKOVANÝCH NOSNÝCH PROFILOCH. VÝŠKA 1300mm
- H** NOVÁ MUROVANÁ DELIACA KONŠTRUKCIA - PRIEČKA HR. 100 A 150 mm Z PÓROBETÓNOVÝCH TVÁRNIC PORFIX KONŠTRUKČNÁ VÝŠKA 2600mm
- I** NOVÁ KONŠTRUKCIA OPLÁŠTENIA INŠTALAČNEJ ŠACHTY - Z PÓROBETÓNOVÝCH TVÁRNIC PORFIX, HR.75 mm KONŠTRUKČNÁ VÝŠKA 2600mm
- J** ĽÁHKÁ DELIACA KONŠTRUKCIA V INŠTALAČNEJ ŠACHTE - OSADENÁ HORIZONTÁLNE S VYFREZOVANÍM OTVOROV PRE VEDENIA INŠTALÁCIÍ PROTIPOŽIARNA VLÁKNO - CEMENTOVÁ DOSKA, hr. 10MM
- K** OCHRANNÝ NÁTER AKRYLOVÝ EMAIL, VHODNÝ PRE NÁTERY RADIATOROV FARBU PRISPÔSOBIŤ FARBE OBKLADOV
- AP** NOVÉ ZAVESENÉ PODHLADOVÉ KONŠTRUKCIE, OCEĽ. ZÁVESY UKOTVENÉ DO STROPNEJ KONŠTRUKCIE SÁDROKARTÓNOVÉ IMPREGNOVANÉ /ZELENÉ /DOSKY RIGIPS HR. 12,5 mm, PLOCHA 3,68 m², SV VÝŠKA MIESTNOSTI 2500mm
- BP** NOVÉ ZAVESENÉ PODHLADOVÉ KONŠTRUKCIE, OCEĽ. ZÁVESY UKOTVENÉ DO STROPNEJ KONŠTRUKCIE SÁDROKARTÓNOVÉ IMPREGNOVANÉ /ZELENÉ / DOSKY RIGIPS HR. 12,5 mm, PLOCHA 1,48 m², SV VÝŠKA MIESTNOSTI 2500mm
- CP** NOVÉ ZAVESENÉ PODHLADOVÉ KONŠTRUKCIE, OCEĽ. ZÁVESY UKOTVENÉ DO STROPNEJ KONŠTRUKCIE SÁDROKARTÓNOVÉ IMPREGNOVANÉ /ZELENÉ / DOSKY RIGIPS HR. 12,5 mm, PLOCHA 2,05 m², SV VÝŠKA MIESTNOSTI 2300mm

LEGENDA MATERIÁLOV:

- JESTVUJÚCE MUROVANÉ DELIACE KONŠTRUKCIE
- NOVÉ DELIACE KONŠTRUKCIE - MUROVANÉ Z PÓROBET. TVÁRNIC PORFIX ROZMERY 500x250x100 -150 mm SPÁJANÉ LEPIDLOM
- NOVÉ DELIACE KONŠTRUKCIE - OBMUROVANIE INŠTAL. ŠACHTY Z PÓROBET. TVÁRNIC PORFIX ROZMERY 500x250x75 mm SPÁJANÉ LEPIDLOM

SCHÉMATICKÉ ZOBRAZENIE PÔDORYSU 1-8.NP



ZODPOVEDNÝ PROJEKTANT A AUTOR PROJEKTU:		VYPRACOVAL A KRESLIL:	
JAROSLAV BURDA AUTORIZOVANÝ ARCHITEKT 1871*AA		ING. DANIELA BOĎO	
MIESTO VÝSTAVBY:	MIESTO VÝSTAVBY: STREDNÁ ODBORNÁ ŠKOLA VETERINÁRNA DRÁŽOVSKÁ 14, NITRA KATASTR. ÚZEMIE NITRA- ZOBOR		
OBJEDNÁVATEĽ PD:	NITRIANSKY SAMOSPRÁVNÝ KRAJ, RÁZUSOVA 2A, 949 01 NITRA		
STAVBA:	REKONŠTRUKCIA ZVISLÝCH KANALIZÁCIÍ, VODOROVNÝCH ROZVODOV A SOCIÁLNYCH ZARIADENÍ V BUDOVE INTERNÁTU SOŠ VETERINÁRNEJ V NITRE		
STUPEŇ PROJEKTU:	PROJEKT PRE STAVEBNÉ POVOLENIE - REALIZAČNÝ PROJEKT	FORMÁT:	2xA4
ROZSAH:	MODERNIZÁCIA A OPRAVY HIGIENICKÝCH BUNIEK	MIERKA:	1:25
PREDMET VÝKRESU:	PÔDORYS - NÁVRH	VÝKRES Č.:	2
		PEČIATKA A PODPIS:	PARÉ/SADA:
			2/2018

S.R.O.

ARCH-STRUCTURE

ARCHITEKTONICKÝ ATELIER

Vodňova 54, 949 01 Nitra

tel.: +421 903 056 055

atelier@arch-structure.sk



ARCH-STRUCTURE
ARCHITEKTONICKÝ ATELIER
Hodžova 54, 949 01 Nitra
tel.: +421 903 056 055
atelier@arch-structure.sk