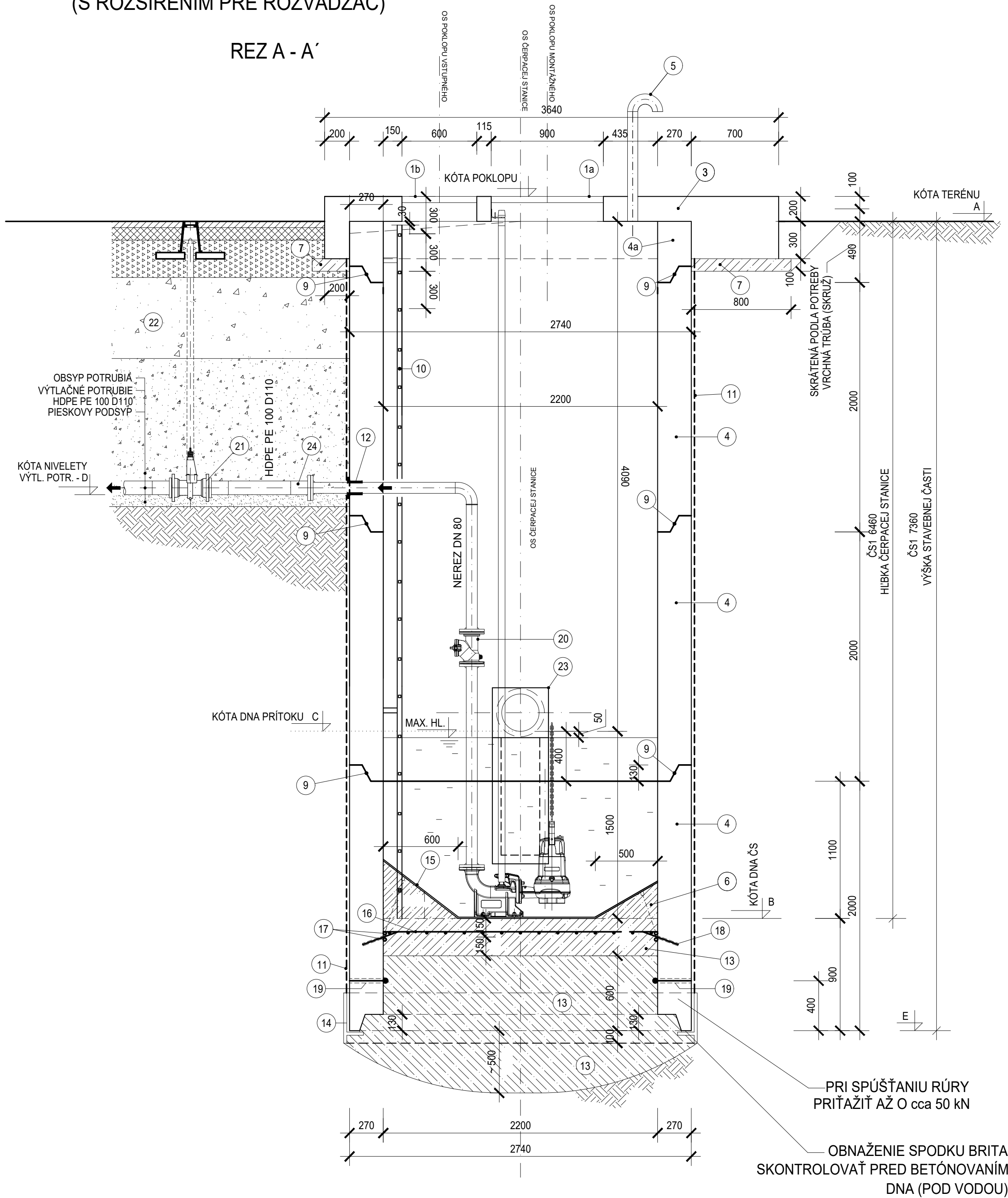


ČERPACIA STANICA ČS1 M 1:25

MOKRÁ JIMKA + ARMATÚRNA KOMORA

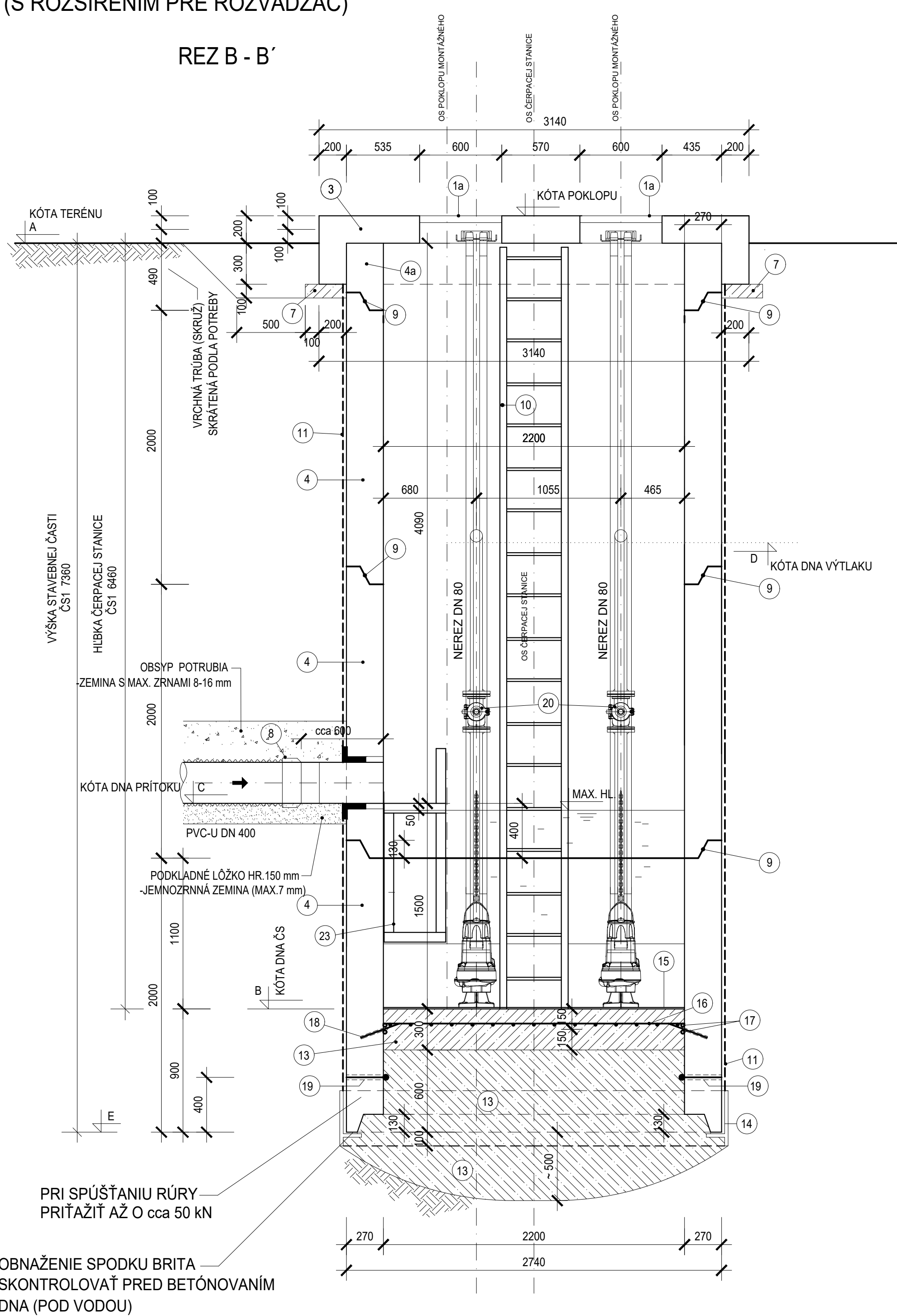
(S ROZŠÍRENÍM PRE ROZVÁDZAČ)



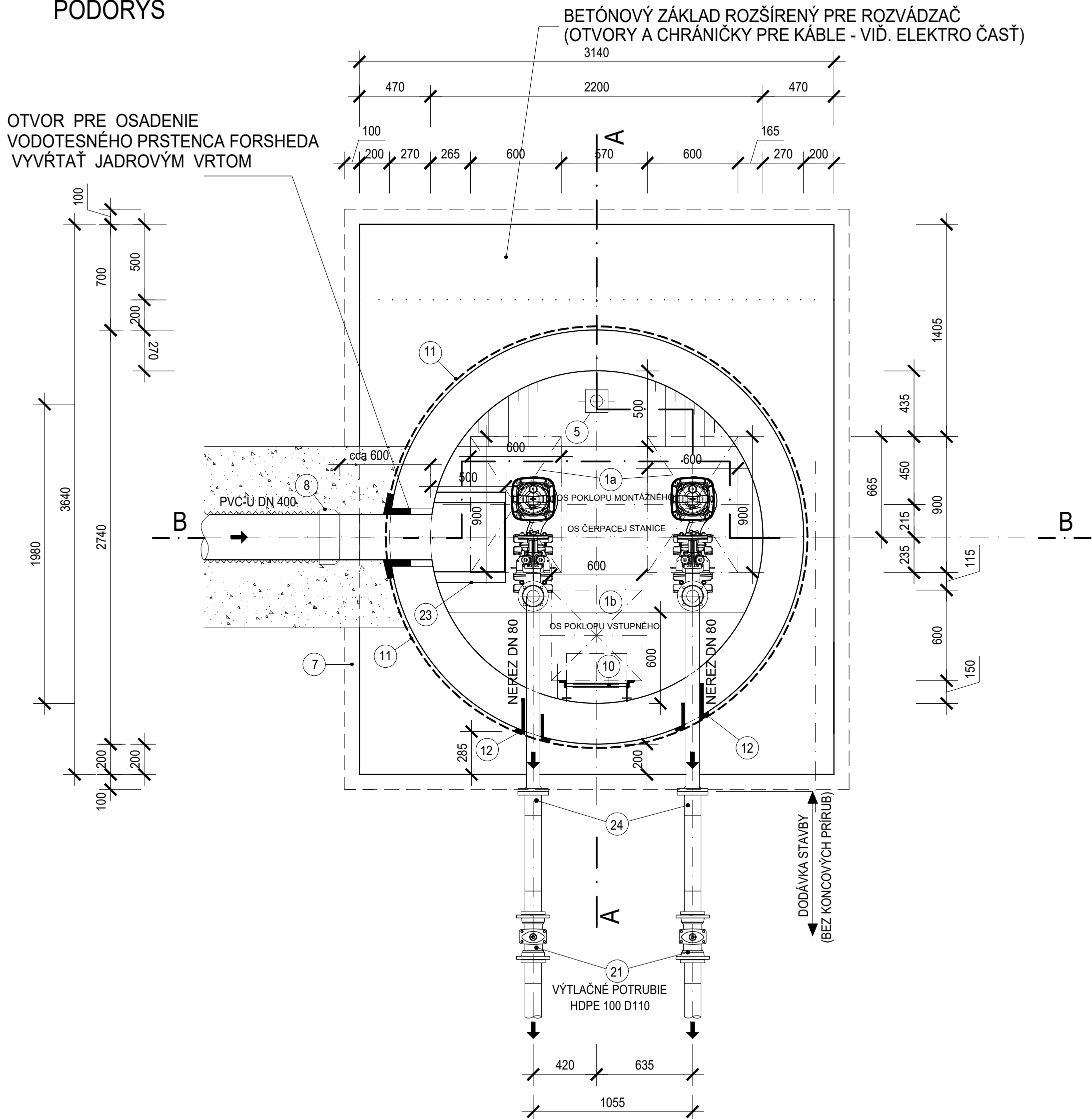
ČERPACIA STANICA ČS1 M 1:25

MOKRÁ JIMKA + ARMATÚRNA KOMORA

(S ROZŠÍRENÍM PRE ROZVÁDZAČ)



PÔDORYS



LEGENDA A ZOZNAM PODROBNOSTÍ

| OZN | POPIS POLOŽKY   |
|-----|---|
| 1a  | MONTÁŽNY POKLOP KOMPOZIT 600x900, UZAMYKATEĽNÝ  |
| 1b  | VSTUPNÝ POKLOP KOMPOZIT 600x600, UZAMYKATEĽNÝ   |
| 3   | ŽELEZOBETONOVÁ STROPNÁ DOSKA - BETÓN C30/37 XF3 MRAZUVZDORNÝ  |
| 4   | KANALIZAČNÁ RÚRA TZR 141 - 220, DĽ. 2000 mm   |
| 4a  | KANALIZAČNÁ RÚRA TZR 141 - 220, DĽ. SKRÁTENÁ PODĽA POTREBY  |
| 5   | PEHD VETRAČIA RÚRA Ø 110x6,6 mm S KOLENOM 180° (V MIESTE BEZ DOPRAVY)   |
| 6   | VÝPLŇOVÝ BETÓN C 30/37 XA1  |
| 7   | PODKLADOVÝ BETÓN C 12/15 X0   |
| 8   | PRECHODKA - NA SPOJENIE MEDZI KORUGOVANÝM A HLADKÝM POTRUBNÝM SYSTÉMOM, DN 300  |
| 9   | GUMOVÝ TESNIACI KRÚŽOK  |
| 10  | REBRÍK KOMPOZIT S PROTISKLOVOU UPRAVOU PRIČÍ  |
| 11  | VONKAJŠIA IZOLÁCIA - NÁTER NA ANORGANICKEJ BÁZE (NAPR. 2x ANTICON)  |
| 12  | VODOTESNÝ GUMOVÝ PRSTENEC FORSHEDA DO VYVRTANÉHO OTVORU   |
| 13  | VODOSTAVEBNÝ BETÓN C 30/37 XA1 - C1 0,20 - D <sub>max</sub> 22 - S1   |
| 14  | MAX. PRIESAČ 50 mm PODĽA STN EN 12 390-8  |
| 15  | OCELOVÝ ZVÁRANÝ BRIT  |
| 16  | VYROVNANIE DNA CEMENTOVÝM POTEROM   |
| 17  | KARI SIET' 8/150 - 8/150, VEL. Ø 2150 mm, KS 1  |
| 18  | BOBTNÁVA A INJEKČNÁ HADIČKA (NAPR. DUXPA)   |
| 19  | OTVORY Ø 10 DĽ. 150 mm PRE VLEPENIE TRNOV VYVRTANÝCH PRED SPUSTENÍM RÚRY (Ø 8 ks a 247mm) PO SPUSTENÍ RÚRY TRNY Ø V8 - DĽ. 300 mm PRILEPIŤ LEPIDLOM (KOTE POXY) |
| 20  | KOTVENIE ØE16, 4 ks NARAZIŤ DO VYVRTANÝCH OTVOROV Ø 18-270 mm, UROBIŤ PRED SPUSTENÍM RÚRY (PRI ISTOTE PODBETÓNOVANÍ BRITU TÁTO POLOŽKA ODPADE)                  |
| 21  | SPÁTNÁ KLAPKA PRÍRUBOVÁ DN80 - 2ks  |
| 22  | SÚPÁTKO DN100 PN 16 SO ZEMNOU SUPRAVOU - 2ks  |
| 23  | ZHUTNENÝ ZÁSYP  |
| 24  | ZBERNÝ KOŠ NA ZACHYTÁVANIE HRUBÝCH NEČISTÔT, SIET' 3.15 - 30x30 - NEREZOVÁ  |
| 25  | REDUKOVANÝ LEMOVÝ NÁKRÚŽOK S INTEGROVANOU PRÍRUBOU d110/DN80  |

POZN.:

OTVORY PRE KÁBLOVÉ CHRÁNIČKY - SÚČASŤ ELEKTRO ČASŤI.  
OTVORY PRE PRÍTOKOVÉ A VYTLAČNÉ POTRUBIE UROBIŤ MIMO SPOJUV SPÚŠŤANÝCH TRUB ČERPACIEJ STANICE  
OZNAČENIE BETÓNU PODĽA STN EN 206-1

ZOZNAM STROJOV A ZARIADENÍ:

| POZÍCIA          | ČS1  |
|------------------|--|
| NÁZOV            | FLYGT CONCERTOR N80 (NX 6020.181 HT/H)             |
| VÝKON EL. MOTORA | 2,2 kW   |
| OTÁČKY           | 800-2130   |
| HMOTNOSŤ         | 108 kg   |
| POČET            | 2 ks   |
| DN               | 80   |
| PRISLUŠENSTVO    | TIENENÝ KÁBEL,PŮTKOVÉ KOLENO,DRŽIAK VODIACICH TYČÍ |

| POZÍCIA | A      | B      | C      | D      | E      |
|---------|--------|--------|--------|--------|--------|
| ČS1     | 124,23 | 117,77 | 120,97 | 122,73 | 116,87 |

VÝŠKOVÝ SYSTÉM : BALT PO VYROVNANÍ

|                   |                                     |                                |
|-------------------|-------------------------------------|--------------------------------|
| VEDÚCI PROJEKČIE  | ING. B.MALIK                        |                                |
| PROJEKTANT STAVBY | ING. A.BÉGER                        | ZODP.PROJEKTANT   ING. B.MALIK |
| KRESLIL           | ING. A.BÉGER                        |                                |
| STAVEBNÍK         | OBEČ HÁJSKE                         |                                |
| MIESTO STAVBY     | OBEČ HÁJSKE                         |                                |
| NÁZOV STAVBY      | HÁJSKE – ČOV, KANALIZÁCIA           |                                |
| OBJEKT            | SO-1.2 KANALIZAČNÉ ČERPACIE STANICE |                                |
| OBSAH             | ČERPACIA STANICA ČS1 – DN 2200      |                                |
| ČASŤ              |                                     |                                |
| Č. ZAKAZKY        | 807-34/2019                         |                                |
| FORMÁT            | 12 A4                               |                                |
| DÁTUM             | 05/2019                             |                                |
| MIERKA            | 1 : 25                              |                                |
| STUPEŇ            | PS                                  |                                |
| ARCH.ČÍSLO        |                                     |                                |
| Č. VÝKRESU        | G.1                                 |                                |