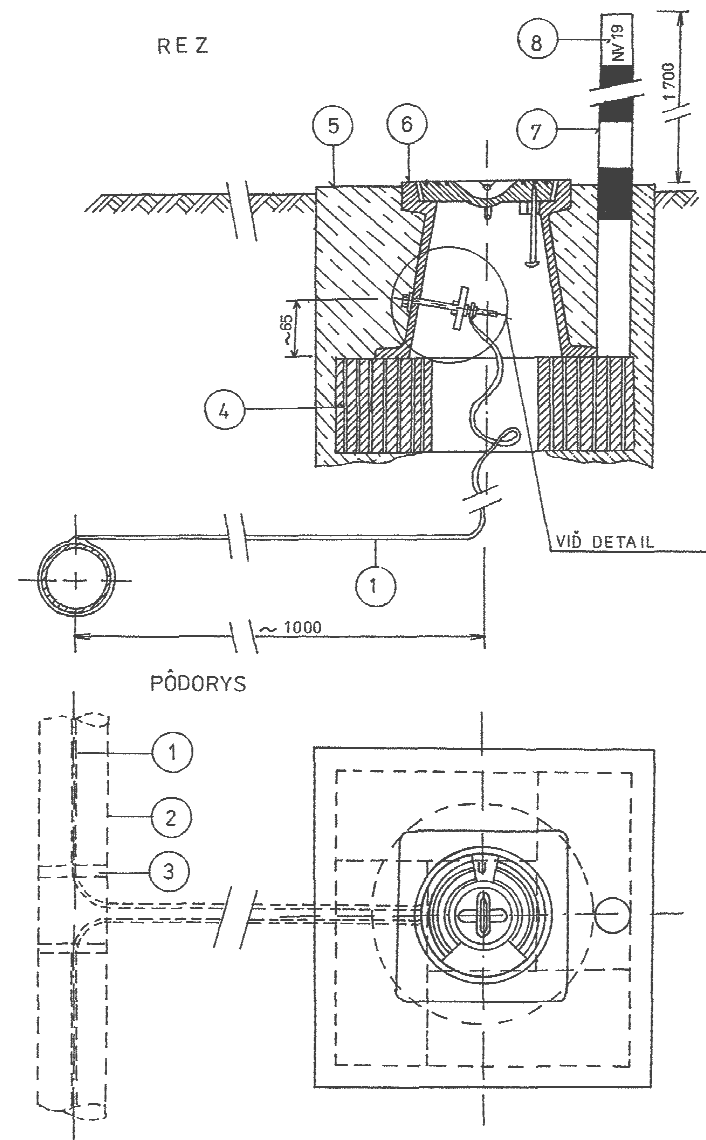
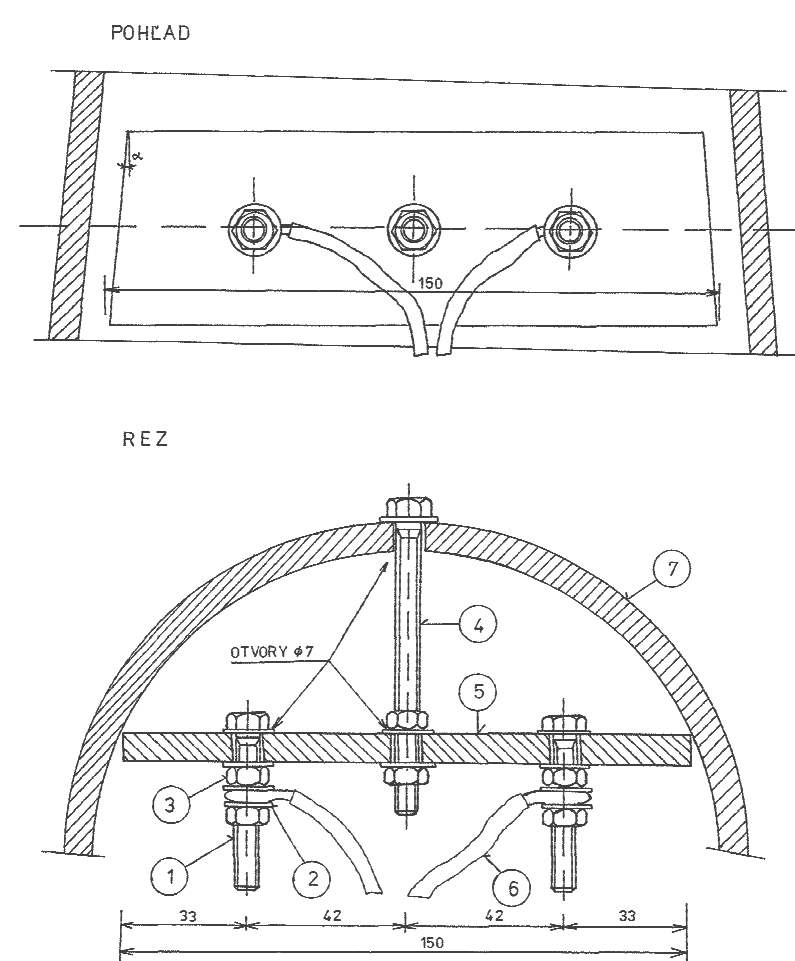


NAPOJENIE VÝVODU V UZÁVEROVOM POKLOPE



DETAIL - NAPOJENIE VÝVODU V UZÁVEROVOM POKLOPE



LEGENDA - výkaz materiálu pre napajací vývod v uzáverovom poklope

Ozn.	Názov	Počet/ks
1	VODIČ CY 6 mm ²	
2	POTRUBIE PVC, PE	
3	SAMOLEPIACA PÁSKA	
4	TEHLA PRIEČNE DIEROVANÁ	4
5	OBETÓNOVANIE POKLOPU-PROSTÝ BETÓN C 12/15 - XF3 rozмеры bloku : 400x400x250mm	1
6	UZÁVEROVÝ POKLOP	1
7	OCELOVÁ RÚRKA DN/OD 38 x 2,5 mm -dl.= 1900mm Poznámka : osadí sa len extraviláne neosadzuje sa v intraviláne	1
8	OZNAČENIE NAPOJOVACIEHO VÝVODU	

POČET NAPAJACÍCH VÝVODOV JE UVEDENÝ V KLADAČSKOM PLÁNE
resp. V TECHNICKEJ SPRÁVE

LEGENDA K DEATAILU - výkaz materiálu pre napajací vývod v uzáverovom poklope

Ozn.	Názov	Počet/ks
1	MOSADZNÁ SKRUTKA M 6x40	2
2	MOSADZNÁ PODLOŽKA M6	10
3	MOSADZNÁ MATICA M6	4
4	MOSADZNÁ SKRUTKA M6x75	1
5	IZOLAČNÁ DOSKA-TEXGUMOLID rozmerov 150x50x8mm	1
6	VODIČ AY 6 mm ² dl.= cca2,5m (od potrubia)	1
7	UZÁVEROVÝ POKLOP	1

PROJEKT PRE STAVEBNÉ POVOLENIE

SADA č. 1

Vypracoval: ING.ZEMBIAK, m.	Zodp.proj.: ING.ZEMBIAK	VODOHOSPODÁRSKY PROJEKT s. r. o. Kavečianska cesta 41, KOŠICE č.f.:0905 323 488	
Kreslil: VHP	HIP: ING.ZEMBIAK		
Okres: KOŠICE-OKOLIE	Investor: OÚ OLŠOVANY	Formát:	2A4
Akcia: DOBUDOVANIE KANALIZÁCIE A VODY PRE MRK V OBCI OLŠOVANY		Dátum:	04 2020
		Pr.stupeň:	PROJEKT(SP)
		Č.zákazky:	V-448
		Arch.číslo:	448
Príloha: NAPOJENIE TRASOVACIEHO VODIČA		Meritko: 1:25	Č.prílohy: C-21