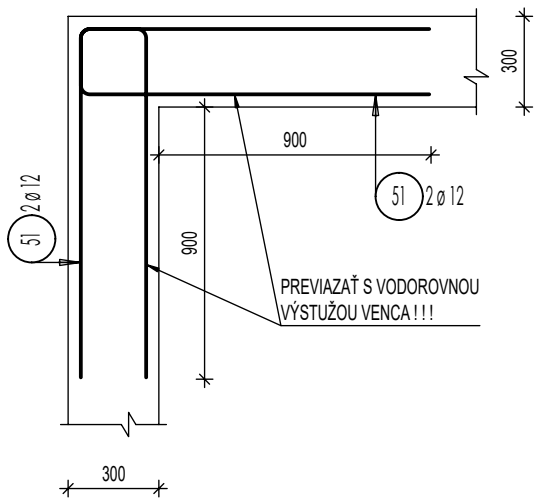


CHAR. PREVIAZANIE ROHU "L" - 12x

M 1:25

POZNÁMKY: - PREVIAZANIE ROHU VENCA VYHOTOVIŤ PRI DOLNEJ AJ HORNEJ VODOROVNEJ VÝSTUŽI
- VÝSTUŽ ULOŽIŤ PODĽA TVARU ROHU A POTREBY V PRÍPADE POTREBY VÝSTUŽ SKRÁTIŤ

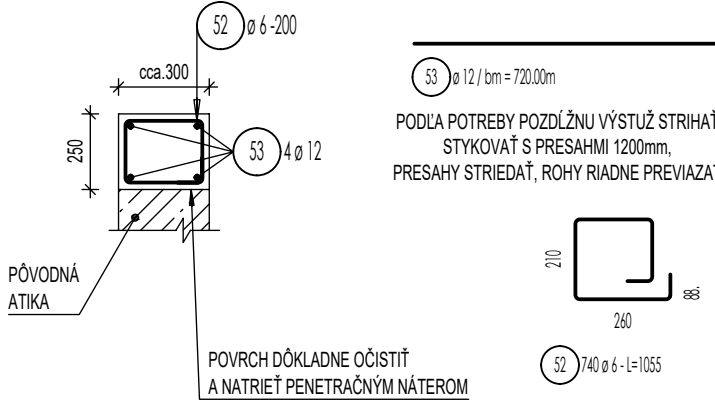
PÔDORYS ROHU 300/300



VÝSTUŽ ATIKY - cca. 148,0 bm

M 1:25

POZNÁMKY: - KRYTIE STRMEŇOV VENCA JE 30mm
- POZDĹŽNA VÝSTUŽ JE VYKÁZANÁ S 20% REZERVOU URČENOU NA VZÁJOMNÉ PRESAHY
- ROHY VENCOV "L" JE POTREBNÉ DÔKLADNE PREVIAZAŤ PODĽA CHAR. DETAILU

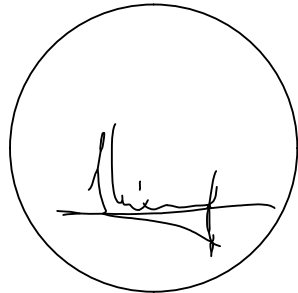


Výkaz výstuže vrátane tvaru prútov

Pol.	Ks	Ø	Jednotl. dĺžka	Tvar prúta s popisom (bez mierky)	Celková dĺžka	Hmotnosť
		[mm]	[m]		[m]	[kg]
51	48	12	2.50		120.24	106.77
52	740	6	1.05		780.70	173.32
53	1	12	Rv		720.00	639.36

Celková hmotnosť [kg] : 919.45

BETÓN	VÝSTUŽ, OCEĽ	DREVO
STN EN 206-1	Bst500S / alt. 10505 (R) /	STN EN 338 - C22
C20/25-XC2-CI0,4-Dmax16-F3	OCEĽ: 11 373, PEVNOSTNÁ TRIEDA S235JRG1	- spoje prvkov tesárske
krytie výstuže min. 30mm	KONŠTR. VÝROBNEJ SKUPINY "B", STN 73 26 01	-



±0,000 = 139,350 m.n.m. b.p.v.

AUTOR	Ing.arch.ŠTEFAN KAČANI	Ing.arch.JÁN KAMENSKÝ		
PROFESIA	STATIKA			
ZODP. PROJEKTANT	Ing.MARTIN IHRING			
VYPRACOVAL	Ing.MARTIN IHRING			
INVESTOR	BRATISLAVSKÝ SAMOSPRÁVNÝ KRAJ Sabinovská 16, 820 05 Bratislava 25		STUPEŇ	DRS
STAVBA	Projektové práce pre investičné projekty: "Rekonštrukcia a investičná podpora COVP Polygrafická"		FORMÁT	4 x A4
			DÁTUM	01/2019
OBJEKT (SÚBOR)	SO-02 BUDOVAPRAKTICKÉHO VYUČOVANIA E1.2 STATIKA		ARCH. ČÍSLO	ST-18-19 RP
OBSAH VÝKRESU	VÝSTUŽ ATIKY STRECHY		MIERKA 1:50	VÝKR. ČÍSLO S-02