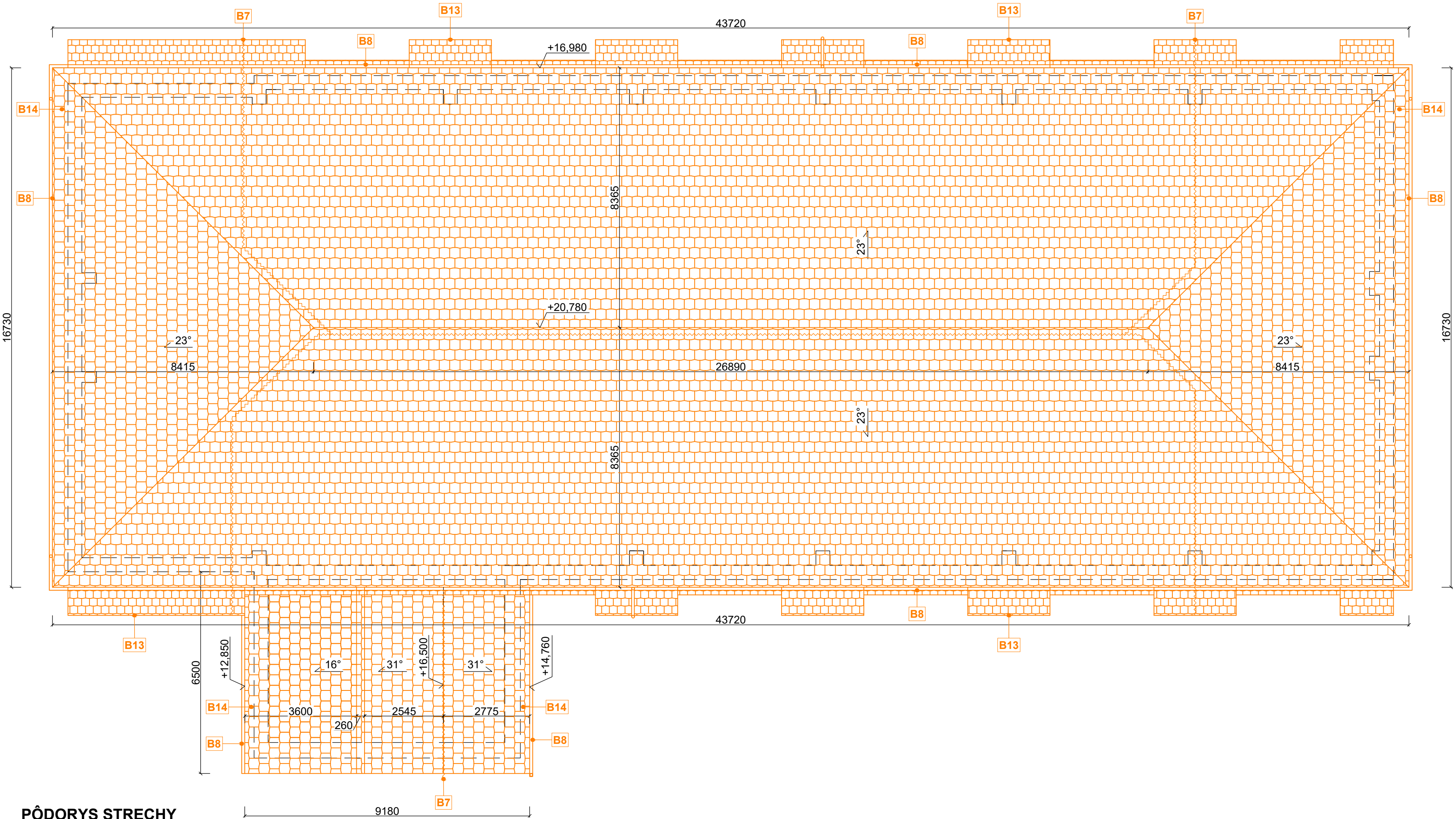
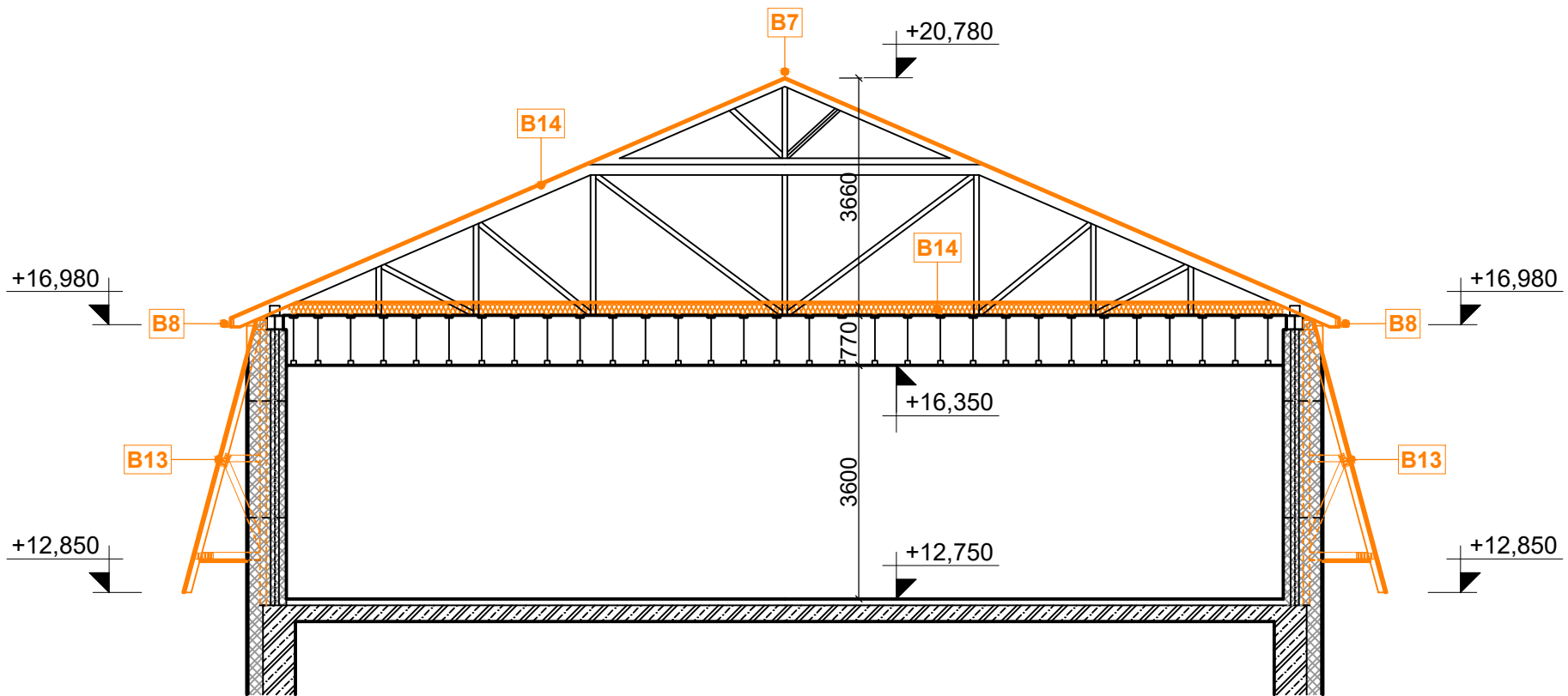


PÓDORYS KROVU



PÓDORYS STRECHY



PRIEČNY REZ KROVOM

#### VÝPIS BÚRACÍCH PRÁČ

- B7** - DEMONTUJÚ SA ROZVODY A KOTVIACE PRVKY FASÁDNEHO A STREŠNÉHO BLESKOZVODU
- B8** - DEMONTUJÚ SA DAŽDOVÉ ŽLABY, ZVODY, HÁKY, KOTVIACE PRVKY
- B13** - DEMONTUJE SA ASFALTOVÝ ŠINDEL S PLNÝM DREVENÝM PODBITÍM, DEMONTUJE SA DREVENÁ NOSNÁ KONŠTRUKCIA UKOTVENÁ O FASÁDU OBJEKTU
- B14** - DEMONTUJE SA ASFALTOVÝ STREŠNÝ ŠINDEL S CELOPLOŠNÝM DREVENÝM DEBNENÍM, V PODSTREŠNOM PRIESTORE SA ODSTRÁNI EXISTUJÚCA MINERÁLNA TEPELNÁ IZOLÁCIA

<b>A. PROJEKT</b> ING. JÁN POLOMA		<b>AUTOR RIEŠENIA</b> Ing. Ján Poloma, Ing. arch. Radoslav Kurucz	
<b>HLAVNÝ INŽINIER (HIP)</b> Ing. Ján Poloma		<b>ZÁK. ČÍSLO</b> 02-60-22	
<b>ZODP. PROJEKTANT</b> Ing. Ján Poloma		<b>PROFESIA</b> ARCH.	
<b>VYPRACOVAL</b> Ing. Michal Farský, Ing. Peter Kontra		<b>DÁTUM</b> 01/2022	
<b>INVESTOR</b> Žilinský samosprávny kraj, Žilina		<b>FORMÁT</b> 420x1050	
<b>NÁZOV A MIESTO STAVBY</b> ZNIŽENIE ENERGETICKEJ NÁROČNOSTI OBJEKTU SOŠ PODNIKANIA A SLUŽIEB NÁMESTOVO		<b>MIERKA</b> 1:100	
<b>OBSAH VÝKRESU</b> Pódorys krovu, strechy - existujúci stav, búracie práce		<b>STAV. OBJEKT</b> SO01	<b>STUPEŇ PD</b> RP
		<b>VÝKRES Č.:</b> A.03	