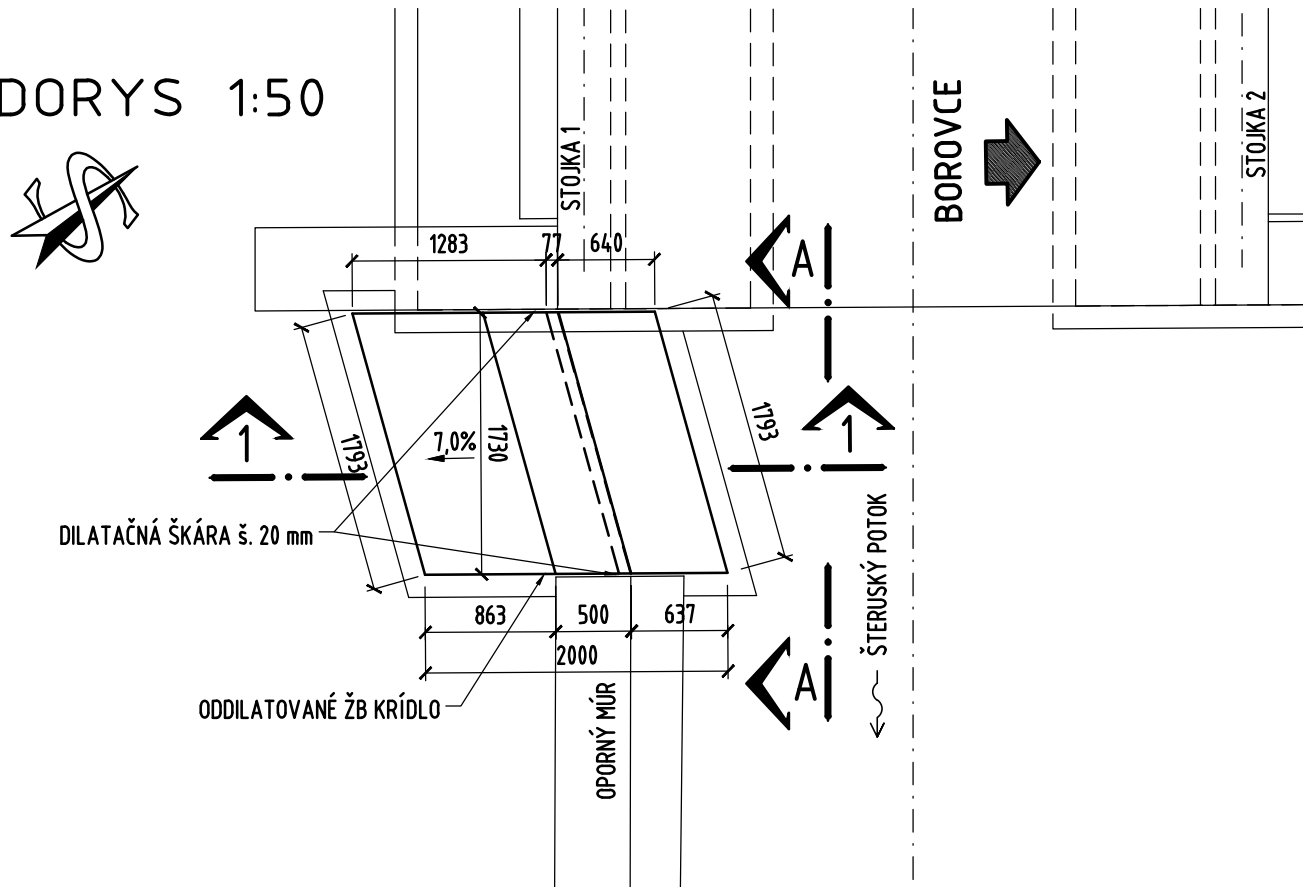
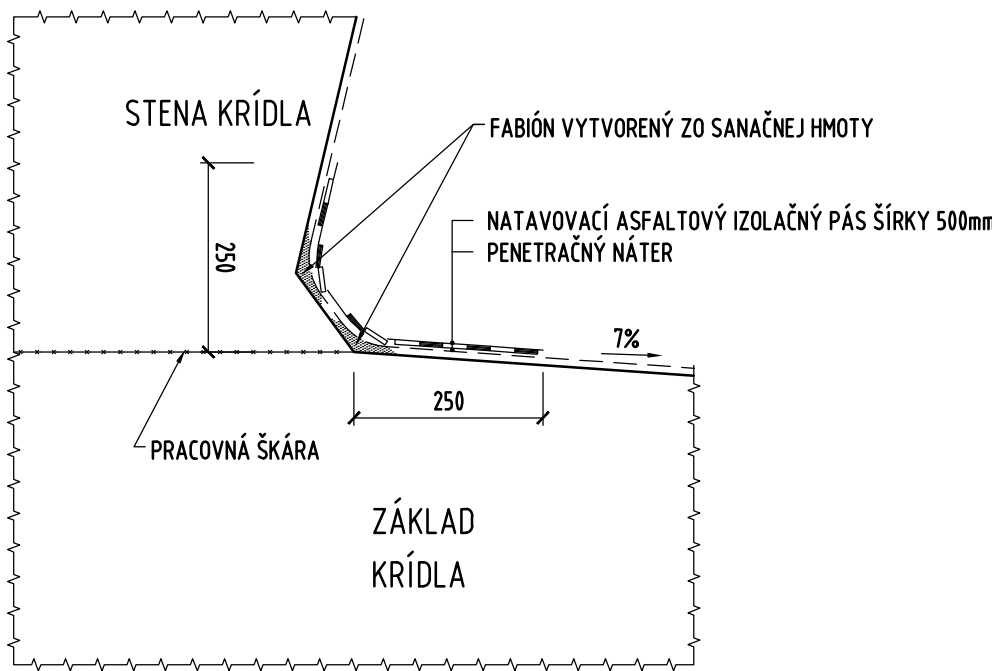


TVAR ODDILATOVANÉHO KRÍDLA

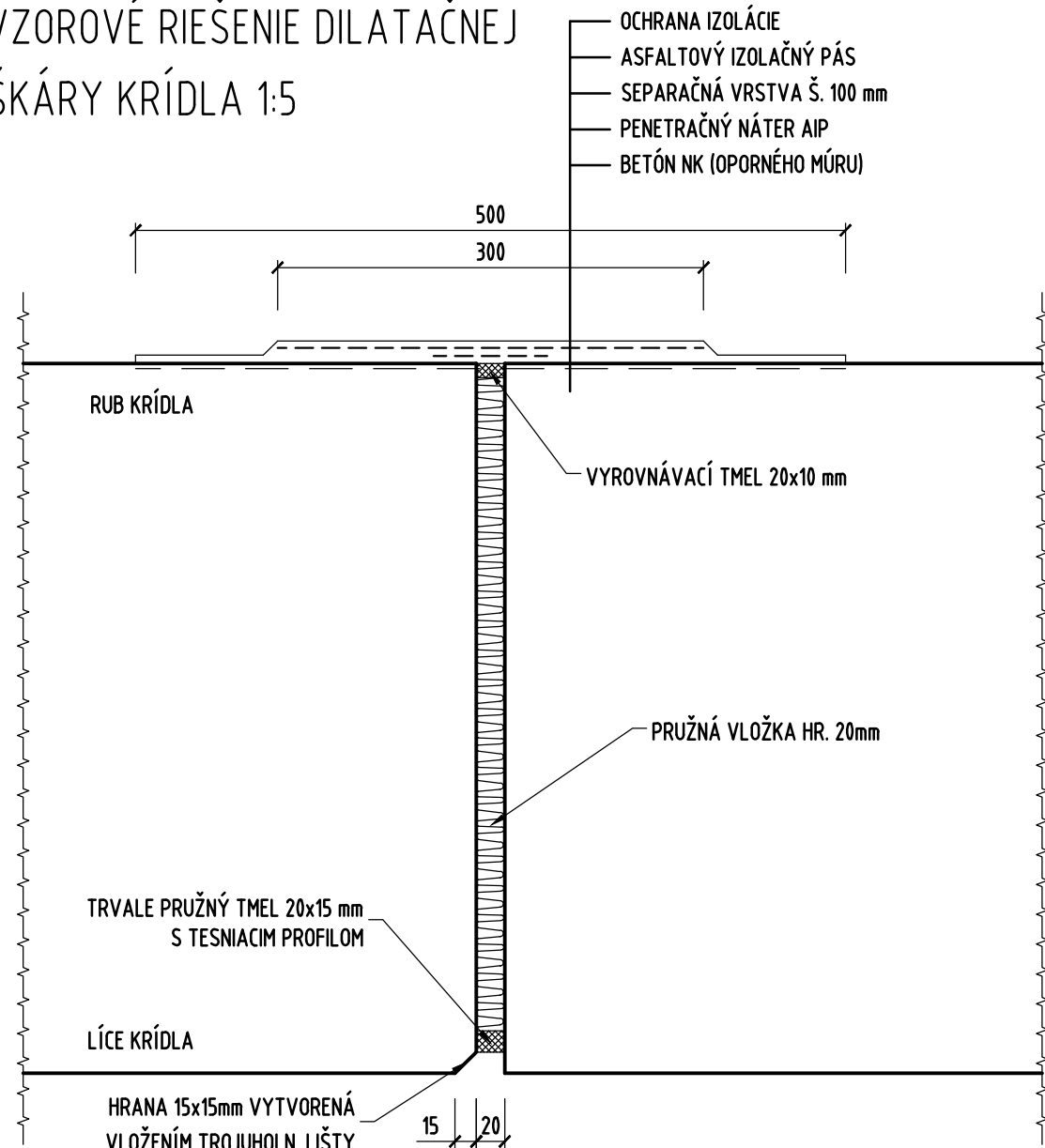
PÔDORYS 1:50



PRACOVNÁ ŠKÁRA 1:10
ZÁKLAD - STENA

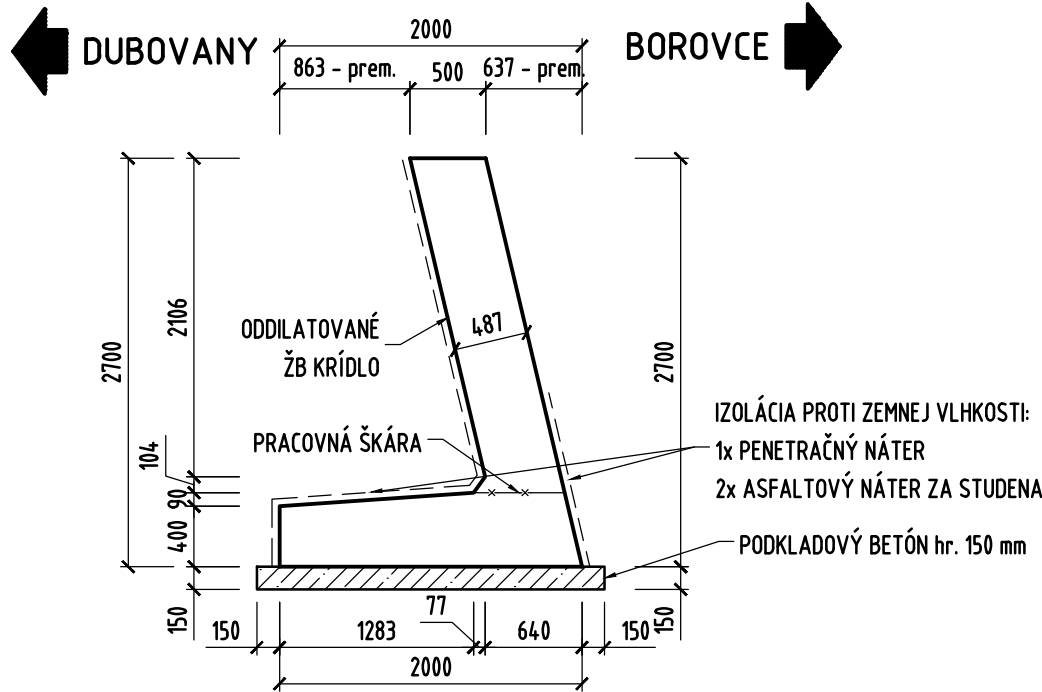


VZOROVÉ RIEŠENIE DILATAČNEJ
ŠKÁRY KRÍDLA 1:5

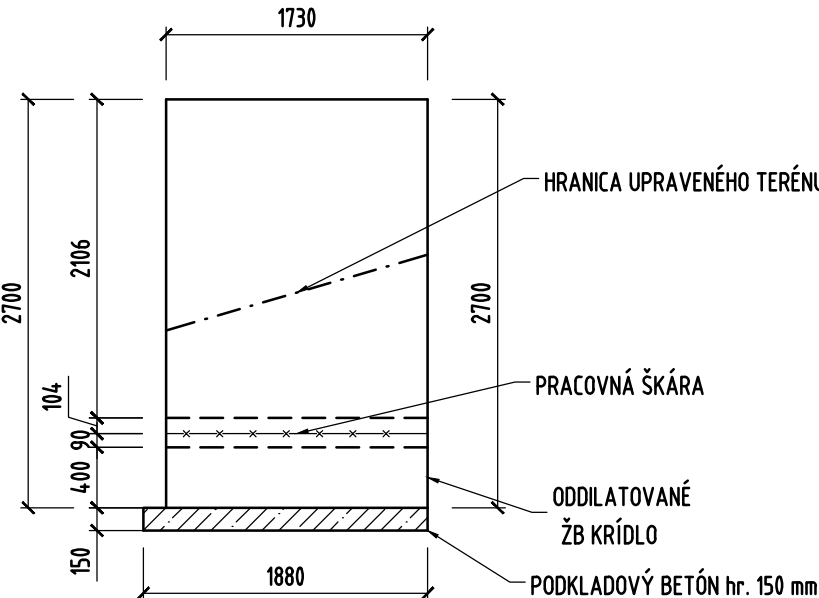


POZNÁMKA: RIEŠENIE JE VZOROVÉ - JE POTREBNÉ PRISPŮSOBIŤ SKUTOČNÝM PODMIENKAM NA STAVBE - NAPR. VYTVORENÍM FABIÓNU NA STYKU S NOSNOU KONŠTRUKCIOU.

REZ 1-1 1:50



POHĽAD A-A 1:50



OZNAČENIE POUŽITÝCH MATERIÁLOV

ŽB KRÍDLO	C 30/37 - XC4, XD1, XF2 (SK) - CI 0,4; Dmax 16; S4
ZÁKLAD	C 30/37 - XC2, XA1, XF3 (SK) - CI 0,4; Dmax 16; S4
PODKLADNÝ BETÓN	C 12/15 - X0 (SK) - CI 1,0; Dmax 22; S3
BETONÁRSKA VÝSTUŽ	B500B


OZNAČENIE BETÓNOV PODĽA STN EN 206+A2 (732403)

POZNÁMKY:

- VŠETKY BETÓNOVÉ PLOCHY V STYKU SO ZEMINOU BUDÚ OPATRENÉ 1x PENETRAČNÝM A 2x ASFALTOVÝM NÁTEROM ZA STUDENA.
- VŠETKY HRANY BUDÚ SKOSENÉ 20 x 20 mm, AK NIE JE UVEDENÉ INAK.
- ZAKLADANIE, TVAR KONŠTRUKCIE A VÝSTUŽ SA MUSÍ PRISPŮSOBIŤ SKUTOČNÝM PODMIENKAM NA STAVBE. VÝSTUŽ KONŠTRUKCIE BUDE PREDMETOM DVP.
- VYTÝČENIE A VÝŠKY KONŠTRUKCIE SA MUSIA UPRESNIŤ PODĽA SKUTOČNÉHO STAVU V DVP.

OKRES: PIEŠŤANY
KRAJ: TRNAVSKÝ
KATASTRÁLNE ÚZEMIE: RAKOVICE

STAVBA: M7769 - Most cez bezmenný potok -
Veselé - rekonštrukcia

<div>ZHOTOVITEĽ:</div> <div></div> <div>SÚC TTSK</div> <div>Bulharská 39,</div> <div>918 53 Trnava</div>	vypracoval	ING. R. KRAJČI	<i>Krajčí</i>	dátum	12/2021
	zodp. projektant	ING. M. KRAJČI	<i>Krajčí</i>	stupeň	ZPD
				mierka	1:50, 10
	objekt:			č.prílohy:	paré :
	201-00				
MOST CEZ BEZMENNÝ POTOK					
- VESELÉ			6.		
príloha:					
TVAR ODDILATOVANÉHO KRÍDLA					