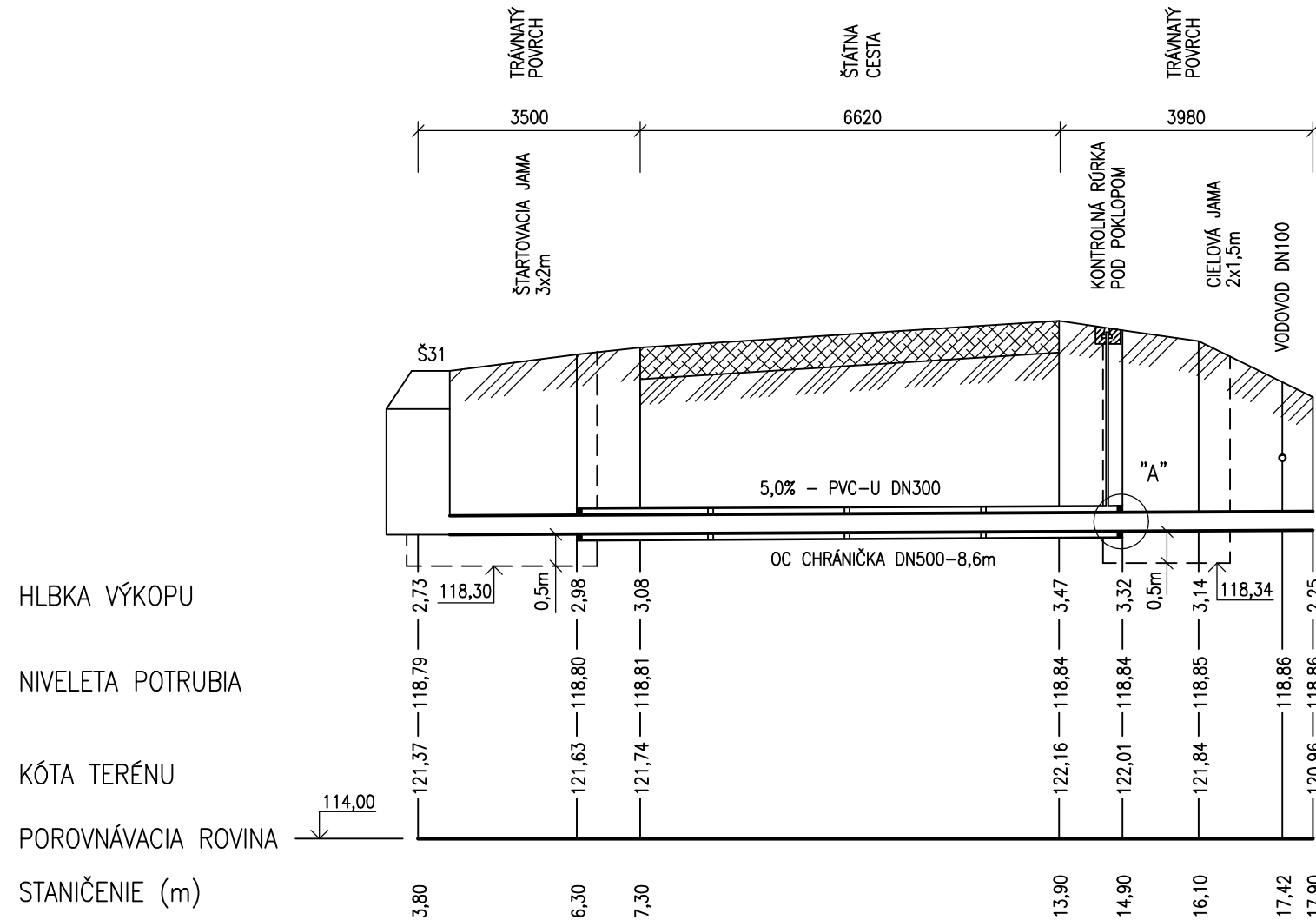
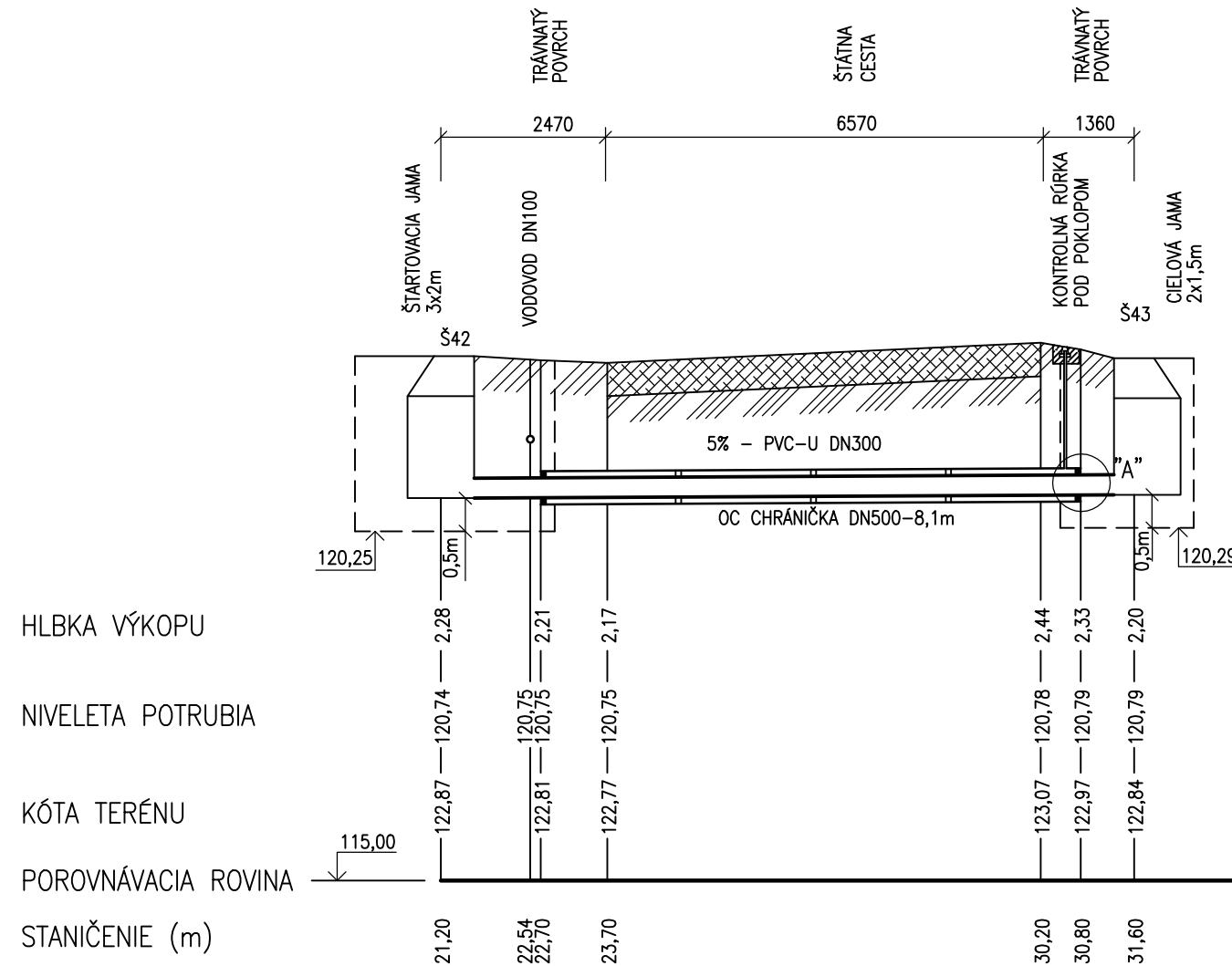


KRIŽOVANIE ŠTÁTNEJ CESTY II/564  
obec PASTOVCE

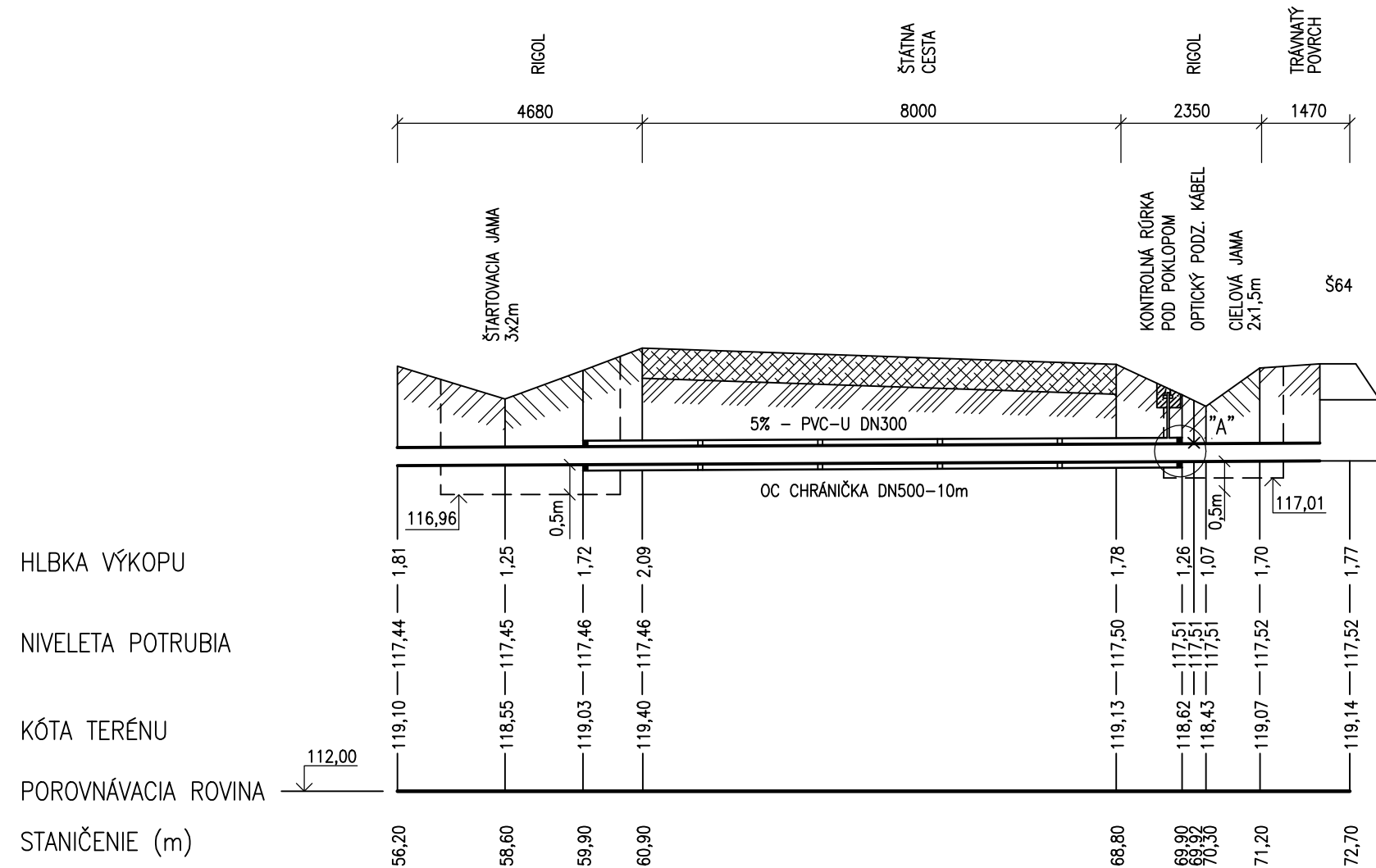
STOKA "B", km 0,0038 – 0,179



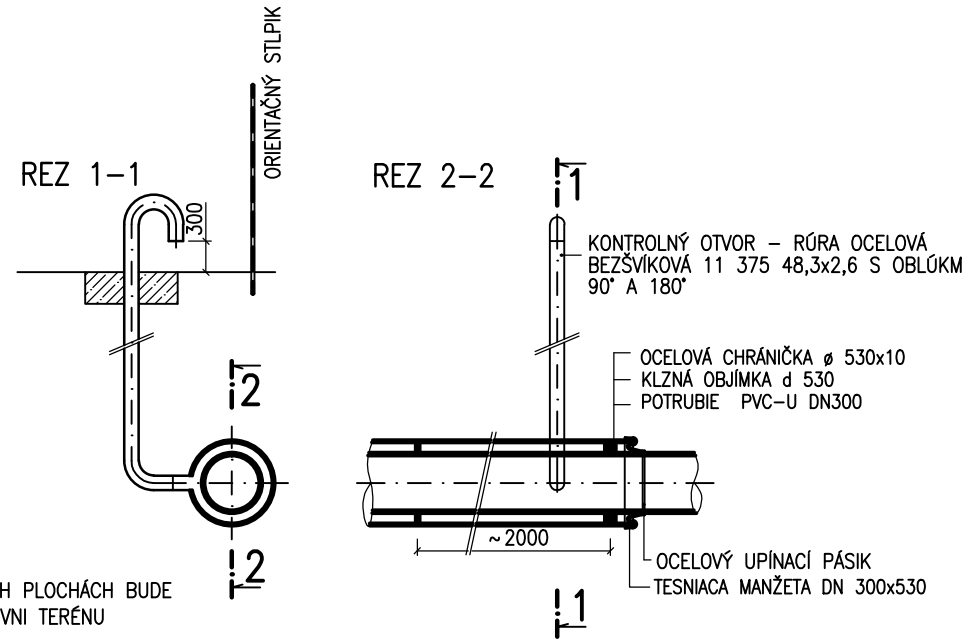
STOKA "B", km 0,3212 – 0,3316



STOKA "D", km 0,0562 – 0,0727



DETAIL "A" UKONČENIA CHRÁNIČKY



POZN. KONTROLNÁ RÚRKA V UPRAVENÝCH SPEVNENÝCH PLOCHÁCH BUDE UKONČENÁ POD VENTILOVÝM POKLOPOM V ÚROVNI TERÉNU

ZODP. PROJEKTANT Ing. Jaroslava Vaškovič	PROJEKTOVAL Ing. Eva Dankovicová	STAVBA ROZŠÍRENIE KANALIZÁCIE OBCE PASTOVCE	
INVESTOR obec PASTOVCE		DÁTUM 06/2008	ZAK.ČÍSLO 37/08
LOKALITA PASTOVCE			
NÁZOV PRIEČNE REZY č.1 KRIŽOVANIA ŠTÁTNEJ CESTY		STUPEŇ PROJEKTU pre stavebné povolenie	
		MIERKA 1 : 100	ČÍSLO PRÍLOHY D-22