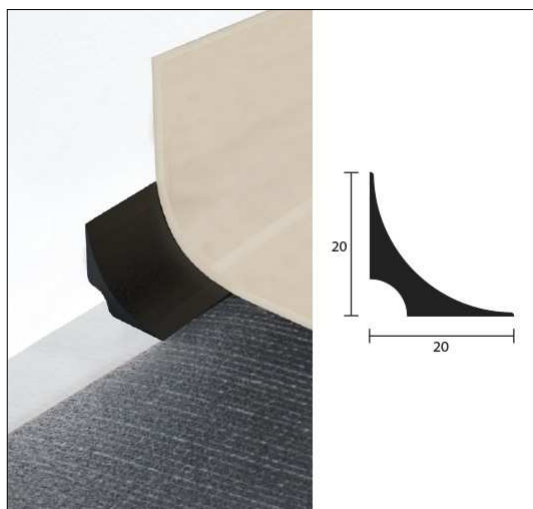
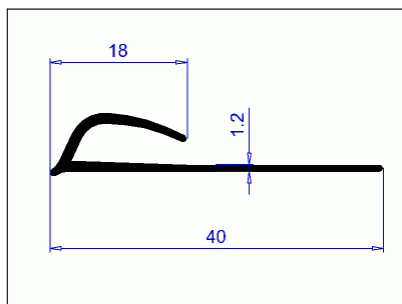


DETAIL UKONČENIA VYŤAHOVANÉHO VINÝLOVÉHO SOKLU



NÁBEHOVÝ KLIN



UKONČOVACIA LIŠTA

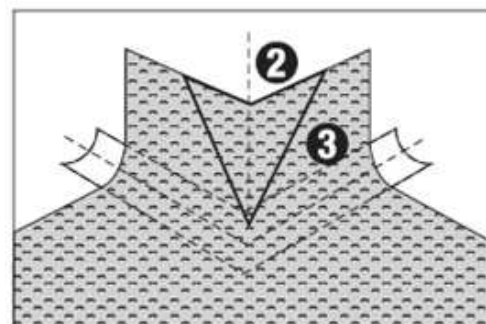
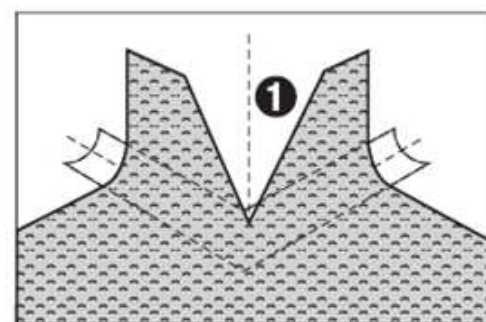
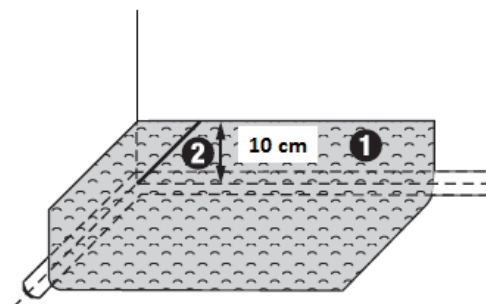


SCHÉMATICKÉ DETAILY - PRI REALIZÁCII DODRŽAŤ POSTUP PRÁČ DEFINOVANÝ KONKRÉTNYM VÝROBCOM !!!
VŠETKY ROZMERY PRED ZAČATÍM REALIZAČNÝCH PRÁČ JE POTREBNÉ PREMERAŤ PRIAMO NA STAVBE !
ZÁSADNÉ ROZDIELY V ROZMEROCH, NEJASNOSTI V KONŠTRUKCIÁCH A V POUŽITÝCH MATERIÁLOCH KONZULTOVAŤ S PROJEKTANTOM.

SOKEL PODLAHY JE RIEŠENÝ FORMOU FABIONU, T.J. VYŤIAHNUTÍM NA STENU DO VÝŠKY 10CM S POUŽITÍM NÁBEHOVÉHO KLINU (20MM) A UKONČENÍM NA HORNEJ HRANE POMOCOU UKONČOVACEJ LIŠTY.

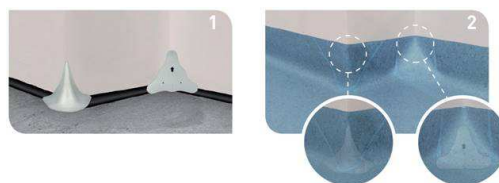


ZVARY PODLAHY
PODLAHA JE KĽADENÁ BEZ BORDÚR, ZVARY PRI KÚTOCH A ROHOCH SÚ ŤAHANÉ DIAGONÁLNE MIMO HRÁN



PREVEDENIE KÚTOV A ROHOV SOKLOV PRE ČISTÉ PRIESTORY

KÚTY A ROHY SÚ OPATRENÉ PREFABRIKOVANOU VÝZTUŽOU. NA VÝZTUŽ JE NÁSLEDNE VYŤIAHNUTÁ A LEPENÁ KRYTINA, PŘIČOM ZVARY SÚ VEDENÉ MIMO HRANY.



POZN.
VŠETKY ROZMERY PRED ZAČATÍM REALIZAČNÝCH PRÁČ JE POTREBNÉ PREMERAŤ PRIAMO NA STAVBE !
ZÁSADNÉ ROZDIELY V ROZMEROCH, NEJASNOSTI V KONŠTRUKCIÁCH A V POUŽITÝCH MATERIÁLOCH KONZULTOVAŤ S PROJEKTANTOM.
± 0,000 = 203,00 m.n.m.

REKONŠTRUKCIA CENTRÁLNEJ PRÍPRAVY VZDUCHU V BUDOVE NR SR		
	ATAQ	Č.PARE
STUPEŇ	JEDOSTUPŇOVÝ PROJEKT PRE REALIZÁCIU	D1
ČASŤ	ARCHITEKTÚRA	
VÝKRES	DETAIL UKONČENIA PODLAHY	
INVESTOR	Kancelária Národnej rady Slovenskej republiky, Odbor prevádzky a služieb, Námestie Alexandra Dubčeka 1, 812 80 Bratislava	
MIESTO STAVBY	-2.PP. Strojovňa VZT, Národná rada Slovenskej republiky, Námestie Alexandra Dubčeka 1, 812 80 Bratislava, č.p. 21452/2, k.ú. Staré Mesto, Bratislava I.	Č.VÝKRESU
AUTOR PROJEKTU	ATAQ, s.r.o. Donnerova 11, 841 05 Bratislava Ing. arch. Angela Hornická, reg.č.: 1527AA, Ing. arch. Jozef Hornický, reg. č. 2451AA	DATUM
HL. PROJEKTANT	ATAQ, s.r.o. Donnerova 11, 841 05 Bratislava Ing. arch. Angela Hornická, reg.č.: 1527AA, Ing. arch. Jozef Hornický, reg. č. 2451AA	FORMÁT
VYPRACOVAL	Ing. arch. ANGELA HORNICKÁ	MIERKA
		1:2