

Kúpna zmluva č. ICOTS-01-0668/2021

uzatvorená podľa § 409 a nasl. zákona č. 513/1991 Zb. Obchodného zákonníka v znení jeho neskorších zmien a doplnkov a zákona č. 343/2015 Z.z. o verejnom obstarávaní a o zmene a doplnení niektorých zákonov (ZVO) (ďalej len „zmluva“)

Zmluvné strany

Kupujúci:

Názov: Žilinská univerzita v Žiline
Sídlo: Univerzitná 8215/1, 010 26 Žilina
Zastúpená: prof. Ing. Jozef Jandačka, PhD., rektor
Osoba zodpovedná za plnenie zmluvy: Ing. Katarína Zábovská, PhD., riaditeľka Univerzitného vedeckého parku Žilinskej univerzity v Žiline
IČO: 00397563
DIČ: 2020677824
IČ DPH: SK2020677824
Právna forma: verejnoprávna inštitúcia zriadená zák. č. 131/2002 Z. z. o vysokých školách ako verejná vysoká škola
Bankové spojenie: Štátna pokladnica
Číslo účtu IBAN: SK32 8180 0000 0070 0057 4671
(ďalej len ako „kupujúci“)

Predávajúci:

AUTOCONT s.r.o.
Sídlo: Krasovského 14, 851 01 Bratislava
Štatutárny zástupca: Mário Háronik – konateľ
IČO: 36396222
DIČ: 2020105428
IČ DPH: SK2020105428
Zapísaná: OR OS Bratislava I, oddiel Sro, vložka číslo 130357/B
Bankové spojenie: Slovenská sporiteľňa, a.s.
Číslo účtu: SK53 0900 0000 0050 3080 8601
(ďalej len ako „predávajúci“)

Predávajúci a kupujúci sa ďalej spoločne označujú aj ako „zmluvné strany“.

ÚVODNÉ USTANOVENIE

Táto zmluva upravuje vzájomné právne a obchodné vzťahy zmluvných strán na základe výsledku verejného obstarávania zverejneného v Úradnom vestníku č. 2021/S 166-433137 a vo Vestníku verejného obstarávania č. 201/2021 zo dňa 30.08.2021 pod zn. 41994 – MST, ktoré realizoval kupujúci za účelom realizácie zákazky označenej ako: „**Technologické vybavenie**“. Zákazka sa vzťahuje k projektu realizovaného Kupujúcim s názvom: „*Inovatívne riešenia pohonných, energetických a bezpečnostných komponentov dopravných prostriedkov*“ a kódom projektu v ITMS2014+: 313011V334, ktorý je realizovaný v rámci Operačného programu Integrovaná infraštruktúra a spolufinancovaný z Európskeho fondu regionálneho rozvoja.

Táto zmluva sa vzťahuje na nasledujúcu časť predmetu zákazky: **A, B, C, E, F**

Článok I. Špecifikácia tovaru

1. Predmetom zmluvy je dodanie technologického vybavenia – konkrétna časť zákazky A až F, na ktorú sa vzťahuje táto zmluva, je uvedené v Úvodných ustanoveniach. Detailná špecifikácia je uvedená v prílohe č. 1 tejto zmluvy – Technická špecifikácia. Všetky dodávané prístroje a zariadenia a ich časti, musia byť nové, nikdy nepoužívané, schválené pre použitie v Európskej únii.

Článok II. Cena a termín realizácie

1. Cena za predmet plnenia zmluvy je stanovená dohodou zmluvných strán podľa zákona NR SR č. 18/1996 Z. z. o cenách v znení neskorších predpisov, vyhlášky MF SR č. 87/1996 Z. z., ktorou sa vykonáva zákon NR SR č. 18/1996 Z. z. o cenách a predstavuje:

Časť	Cena v EUR bez DPH	DPH v EUR	Celková cena v EUR s DPH
A	76 206,25	15 241,25	91 447,50
B	87 667,20	17 533,44	105 200,64
C	65 447,20	13 089,44	78 536,64
D	x	x	x
E	117 079,67	23 415,93	140 495,60
F	12 184,00	2 436,80	14 620,80

2. Celková zmluvná cena predmetu zmluvy zohľadňuje všetky náklady predávajúceho, ako aj ostatné náklady na činnosti spojené s plnením zmluvného záväzku predávajúceho. Celková zmluvná cena teda zahŕňa aj polpžky:
 - a) doprava predmetu zmluvy a jeho doručenie na miesta dodania
 - b) poistenie počas prepravy,
 - c) prípadné prečlenenie predmetu kúpy,
 - d) odskúšanie funkčnosti
 - e) záruka v zmysle čl. IV tejto zmluvy
 - f) servisné a údržbové práce predpísané výrobcom prístroja alebo zariadenia, ktorých realizácia je nevyhnutnou podmienkou držania záruky zo strany predávajúceho, vrátane poskytnutia k tomu potrebných originálnych náhradných dielov, a to počas trvania záručnej doby v zmysle čl. IV tejto zmluvy
3. Zmluvnú cenu tovaru je predávajúci oprávnený zmeniť len pri štátom vykonanom všeobecne platnom rozhodnutí o spôsobe účtovania, zmene cla a DPH.
4. Zmluvná cena tovaru môže byť tiež zmenená iba v prípade, že dodatočne uplatnené navyše dodávky a menej dodávky boli vopred odsúhlasené zástupcom kupujúceho a potvrdené dodatkom tejto zmluvy, osobou k tomu poverenou v záhlaví zmluvy.

Pre akúkoľvek zmenu zmluvy (vrátane zmeny zmluvnej ceny) platí, že každá takáto zmena musí byť súčasne v súlade s § 18 ZVO.
5. Ak je predávajúci identifikovaný pre DPH v inom členskom štáte EÚ a tovar bude do SR prepravený z iného členského štátu EÚ, tento predávajúci nebude pri plnení Zmluvy fakturovať DPH. Kupujúci bude povinný odviešť DPH v SR podľa zákona č. 222/2004 Z.z..
6. Ak predávajúci nie je platiteľom DPH uvedie celkovú cenu za predmet zmluvy bez DPH. V prípade, ak sa predávajúci, ktorý nie je platiteľom DPH počas plnenia zmluvy stane platiteľom DPH, táto skutočnosť nie je dôvodom na zmenu dohodnutej ceny za predmet zmluvy a cena sa nezvyšuje o príslušnú sadzbu DPH.

7. Predmet plnenia zmluvy dodá predávajúci kupujúcemu na miesto: **Univerzitný vedecký park, Žilinská univerzita v Žiline, Univerzitná 8215/1, 010 26 Žilina** a to v nasledovných dodacích lehotách, ktoré sa počítajú odo dňa nadobudnutia účinnosti zmluvy:

Časť	Dodacia lehota za časť (v kalendárnych dňoch)
A	100
B	100
C	100
D	-
E	100
F	100

8. Všetky zmeny termínu stanoveného pre dodanie tovaru predávajúcim a odovzdanie ho kupujúcemu je možné vykonávať iba písomne vo forme dodatku zmluvy.
9. Dodanie predmetu zmluvy bude realizované po predchádzajúcom vzájomnom odsúhlasení presného termínu oboma zmluvnými stranami.

Článok III.

Platobné podmienky

1. Na predmet zmluvy neumožňuje využiť systém zálohových platieb.
2. Úhrada za poskytnutie kompletného predmetu plnenia zmluvy sa uskutoční bezhotovostným platobným stykom na účet predávajúceho na základe doručenej faktúry, súčasťou ktorej bude kupujúcim potvrdený odovzdávací protokol po dodávke tovaru. Predávajúci si uplatňuje nárok na zaplatenie ceny za predmet plnenia zmluvy faktúrou so splatnosťou v lehote 60 dní odo dňa jej doručenia kupujúcemu. Lehota splatnosti je koncipovaná s ohľadom na charakter predmetu plnenia zmluvy a tiež z dôvodu, že kupujúci cenu predmetu plnenia zmluvy spolufinancuje z prostriedkov Operačného programu Integrovaná infraštruktúra a Európskeho fondu regionálneho rozvoja. Omeškanie s úhradou môže predávajúci postihnúť úrokom z omeškania vo výške 0,015% z dlžnej čiastky za každý, aj začatý deň omeškania.
3. Faktúra – daňový doklad musí obsahovať náležitosti bežné v poctivom obchodnom styku. Každá faktúra musí obsahovať okrem náležitostí faktúry, ako daňového dokladu v zmysle príslušných právnych predpisov, aj nasledovné údaje:
 - a) označenie kupujúceho vrátane sídla, IČO, DIČ;
 - b) obchodné meno predávajúceho, sídlo, IČO, DIČ a IČ DPH, ak je predávajúci platcom DPH;
 - c) názov a číslo tejto zmluvy;
 - d) názov projektu: „**Inovatívne riešenia pohonných, energetických a bezpečnostných komponentov dopravných prostriedkov**“;
 - e) kód projektu v ITMS2014+: „**313011V334**“;
 - f) poradové číslo faktúry;
 - g) deň vystavenia a lehota splatnosti faktúry v zmysle tejto zmluvy;
 - h) dátum dodania tovaru;
 - i) označenie peňažného ústavu a číslo účtu, na ktorý sa má platiť fakturovaná suma;
 - j) pečiatku a podpis oprávnenej osoby predávajúceho;
4. Kupujúceho platobná povinnosť sa vždy považuje za splnenú dňom, keď je príslušná čiastka odpísaná z účtu kupujúceho v prospech účtu predávajúceho u peňažného ústavu identifikovaného v záhlaví zmluvy.

5. Kupujúci zaplatí fakturovanú sumu bezhotovostným prevodom na bankový účet predávajúceho uvedený vo faktúre. Ak by vo faktúre nebol uvedený bankový účet predávajúceho, kupujúci prevod uskutoční na bankový účet predávajúceho uvedený v záhlaví tejto zmluvy.

Článok IV.

Záručné podmienky a zodpovednosť za vady a poskytovanie služieb záručného servisu

1. **Záručná doba:** predávajúci poskytuje kupujúcemu záruku na tovar 24 mesiacov od dátumu jeho odovzdania a prevzatia, ak nie je v špecifikácii predmetu zákazky uvedené inak.
Po túto dobu zodpovedá kupujúcemu za to:
 - že si tovar uchová bezchybnú akosť, vzhľad a bezporuchovosť
 - že bude plne zodpovedať podmienkam tejto zmluvy, platným normám a predpisom
 - že tovar bude plne zodpovedať tejto zmluve a jej prílohám
2. Predávajúci sa zaväzuje, že predmet zmluvy v čase odovzdania kupujúcemu má a počas dohodnutej záručnej doby bude mať funkčné vlastnosti stanovené technickými parametrami.
3. Záruka sa vzťahuje na predmet zmluvy za predpokladu riadnej starostlivosti a údržby predmetu zmluvy kupujúcim. Záruka sa nevzťahuje na prípady násilného poškodenia predmetu zmluvy, resp. poškodenia živelnou udalosťou.
4. **Záručný servis:** predávajúci sa zaväzuje odstrániť vady identifikované v rámci záručnej doby bezplatne, a to na základe telefonického hlásenia vady (poruchy) s následným potvrdením e-mailovou správou na dohodnutom čísle servisnej linky a e-mailovej adrese predávajúceho. Hlásenie bude obsahovať typ zariadenia alebo jeho časti, výrobné číslo, dátum a čas hlásenia vady (poruchy) s jej popisom, umiestnením predmetu zmluvy a s menom osoby, ktorá poruchu hlási.
5. Nástup na výkon odstránenia poruchy alebo vady v rámci záručného servisu je do 3 (troch) pracovných dní od odoslania hlásenia o strany kupujúceho.
6. Telefónne čísla, e-mailové kontakty servisného strediska predávajúceho, kde sa hlásia poruchy:
Tel.: +421 41 5114 301, +421 910 109 451; E-mail: servis_za@autocont.sk
7. Odstránením porúch a vád sa v rámci záručného servisu rozumie oprava vadného alebo pokazeného tovaru alebo jeho časti, prípadne výmena celého tovaru tak, aby prevádzkyschopnosť predmetu zmluvy bola zabezpečená minimálne v takom rozsahu a kvalite ako pred vznikom vady (poruchy).
8. Predávajúci môže vykonávať odstránenie vady (poruchy) v rámci záručného servisu aj v mieste inštalácie predmetu zmluvy. Kupujúci je povinný umožniť zamestnancom predávajúceho prístup do priestorov, kde sa budú vady (poruchy) v rámci záručného servisu odstraňovať.
9. Pri zodpovednosti za vady sa zmluvné strany budú riadiť ustanoveniami § 422 a nasl. Obchodného zákonníka, ktoré upravujú nároky zo zodpovednosti za vady tovaru.
10. Predávajúci je povinný poskytnúť servisné a údržbové práce predpísané výrobcom prístroja alebo zariadenia (alebo ich častí), ktorých realizácia je nevyhnutnou podmienkou držania záruky zo strany predávajúceho, vrátane poskytnutia k tomu potrebných originálnych náhradných dielov, a to počas trvania záručnej doby. Náklady na práce a diely uvedené v predchádzajúcej vete sú už zahrnuté v celkovej zmluvnej cene v zmysle čl. II ods. 2 tejto zmluvy. Kupujúci je povinný umožniť vykonať predávajúcemu takýto servisný alebo údržbový zásah. O jeho realizácii bude spísaný protokol.

Článok V.

Odovzdanie a prevzatie tovaru, prechod vlastníctva

1. Predávajúci sa podpisom tejto zmluvy zaväzuje riadne dodať tovar v stanovenom termíne a previesť vlastnícke právo k nemu na kupujúceho a ďalej vykonať prípadné činnosti zmluvou dojednané, ktoré sú nutnou podmienkou pre naplnenie účelu kúpy v tejto zmluve. Kupujúci sa zaväzuje riadne dodaný tovar prevziať, zaplatiť zmluvnú cenu v stanovenej lehote a po dobu účinnosti zmluvy poskytovať súčinnosť v zmluvnom alebo nutnom rozsahu.
2. Predávajúci dodá tovar, ktorý je certifikovaný a schválený na dovoz a predaj v Slovenskej republike, resp. v rámci Európskej únie a bude vyhovovať platným medzinárodným normám, STN a všeobecne záväzným právnym predpisom.
3. Predávajúci je povinný spresniť deň a hodinu dodania predmetu zmluvy telefonicky alebo správou zaslanou elektronickou poštou, **minimálne 2 pracovné dni pred jeho dodaním** a tento termín musí písomne potvrdiť zodpovedný zástupca kupujúceho.
4. V prípade neoznámenej termínu dodávky tovaru kupujúci nie je povinný prevziať dodávku v deň jej doručenia, ale až v nasledujúci pracovný deň. Náklady spojené s odmietnutím prevzatia neoznámenej dodávky znáša predávajúci.
5. V protokole o odovzdaní bude uvedený spôsob odovzdania, čas, meno predávajúceho, meno kupujúceho, deň a čas realizácie, zoznam odovzdávaného materiálu, zoznam protokolov, návodov, certifikátov, prípadne iných relevantných dokumentov.
6. **K prechodu vlastníckeho práva k hnutelným veciam, ktoré tvoria dodávku tovaru, dochádza dňom jeho odovzdania a prevzatia.** K prechodu nebezpečia škody na tovare dochádza dňom odovzdania a prevzatia tovaru, resp. dňom čiastkového odovzdania a prevzatia.
7. Odovzdanie predmetu zmluvy kupujúcemu bude uskutočnené zodpovedným zástupcom predávajúceho v mieste dodania/plnenia, v dohodnutej špecifikácii, termíne, cene, kvalite, množstve a rozsahu. Dopravu na miesto dodania/plnenia predmetu zmluvy zabezpečuje predávajúci na vlastné náklady.

Článok VI.

Povinnosti kupujúceho

1. Kupujúci sa po dobu platnosti zmluvy zaväzuje byť súčinný, to znamená, včas prevziať tovar, ktorý je predmetom zmluvy a včas uhradiť vystavenú faktúru predávajúceho.

Článok VII.

Povinnosti predávajúceho

1. Predávajúci zodpovedá kupujúcemu za to, že tovar dodá včas a v kvalite zodpovedajúcej poctivému obchodnému styku. Predávajúci sa zaväzuje dodať tovar v najlepšej kvalite. Predávajúci súčasne prehlasuje, že predmet kúpy nie je zaťažený žiadnymi záložnými právami, právami tretích osôb ako sú práva nájmu a pod., ani inými obmedzeniami a môže s predmetom zmluvy voľne disponovať.
2. Predávajúci sa zaväzuje, že umožní výkon kontroly, auditu alebo iného obdobného overovania v súvislosti s predmetom a plnením tejto zmluvy, a poskytne všetku potrebnú súčinnosť oprávneným osobám. Oprávnené osoby sú najmä:
 - a) Ministerstvo dopravy a výstavby Slovenskej republiky a ním poverené osoby (auditné útvary),
 - b) Ministerstvo školstva, vedy, výskumu a športu Slovenskej republiky a ním poverené osoby (auditné útvary),

- c) Najvyšší kontrolný úrad SR, Úrad vládneho auditu, Certifikačný orgán a nimi poverené osoby,
 - d) Orgán auditu, jeho spolupracujúce orgány a osoby poverené na výkon kontroly/audit,
 - e) Splnomocnení zástupcovia Európskej Komisie a Európskeho dvora audítorov,
 - f) Orgán zabezpečujúci ochranu finančných záujmov EÚ,
 - g) osoby prizvané orgánmi uvedenými v bodoch a) až f) v súlade s príslušnými právnymi predpismi SR a EÚ.
3. Závazok predávajúceho v bode 2 tohto článku trvá aj po zániku tejto zmluvy akýmkoľvek spôsobom. Oprávnené osoby môžu vykonávať kontrolu/audit/overovanie u predávajúceho kedykoľvek od uzatvorenia tejto zmluvy až do 31.12.2028. Uvedená doba sa môže predĺžiť, ak nastanú skutočnosti uvedené v článku 140 Nariadenia EÚ č. 1303/2013 o čas trvania týchto skutočností.

Článok VIII.

Odstúpenie od zmluvy

1. Od zmluvy môže kupujúci odstúpiť v prípade, keď predávajúci v dôsledku svojho zavinenia riadne a včas neplní zmluvné podmienky, keď činnosťou, alebo nečinnosťou predávajúceho vzniká kupujúcemu škoda, alebo v prípade, že predávajúci vstúpi do likvidácie, prípadne bude na jeho majetok vyhlásený konkurz. V prípade opakovaného oneskorenia predávajúceho s dodávkami tovaru pre kupujúceho so splnením zmluvného záväzku, môže kupujúci od zmluvy odstúpiť.
2. Kupujúci môže od zmluvy odstúpiť aj v prípade, ak mu nebude zo strany poskytovateľa nenávratného finančného príspevku doručená správa z kontroly predmetného verejného obstarávania vzťahujúceho sa k tomuto predmetu zákazky, ktorou poskytovateľ nenávratného finančného príspevku schválil predmetné verejné obstarávanie.
3. Predávajúci môže odstúpiť od zmluvy v prípade, keď kupujúci v dôsledku svojho zavinenia riadne a včas neplní zmluvné podmienky, keď jeho činnosťou alebo nečinnosťou vzniká predávajúcemu škoda, v prípade že kupujúci vstúpi do likvidácie, prípadne bude na jeho majetok vyhlásený konkurz a ďalej v prípade, že kupujúci sa oneskoruje so splnením svojich platobných povinností o viac než 60 kalendárnych dní. V prípade kupujúceho oneskorenia so splnením zmluvného záväzku vo veci platobných povinností, môže predávajúci od zmluvy odstúpiť. Odstúpením od zmluvy nie je dotknuté právo predávajúceho vymáhať svoje pohľadávky a prípadne vzniknuté škody.
4. Prípady obsiahnuté v predchádzajúcich odstavcoch tohto článku sa považujú za podstatné a závažné porušenie zmluvných podmienok.
5. Práva a povinnosti účastníkov vyplývajúce z platného odstúpenia od zmluvy sa riadia príslušnými ustanoveniami všeobecne platnej právnej úpravy.
6. Účinky odstúpenia nastávajú dňom doručenia písomného vyhotovenia tohto jednostranného písomného právneho úkonu druhému účastníkovi.

Článok IX.

Vyššia moc

1. Zmluvné strany sa oslobodzujú od zodpovednosti za čiastočné alebo úplné nesplnenie zmluvných záväzkov, ak sa tak stalo v dôsledku vyššej moci. Za vyššiu moc sa pokladajú okolnosti, ktoré vznikli po uzavretí zmluvy v dôsledku stranami nepredvídateľných a neodvratiteľných udalostí mimoriadnej povahy a ktoré majú bezprostredný vplyv na plnenie

zmluvných záväzkov účastníkov. Za vyššiu moc nie sú považované hlavne nepredvídateľné zmeny ekonomického, finančného alebo menového rázu a bežné obchodné rizika.

2. V prípade vyššej moci sa predlžujú lehoty ku splneniu zmluvných záväzkov o dobu, po ktorú budú účinky a následky vyššej moci trvať.
3. Zmluvná strana, u ktorej nastal prípad vyššej moci, je povinná o tom najneskôr do 20 dní po jej vzniku a do 20 dní po jej ukončení písomne upovedomiť druhého účastníka zmluvy. Ak nebudú tieto lehoty dodržané, nemôže sa zmluvný účastník vyššej moci dovolávať.
4. V prípade, že by vyššia moc spôsobila odloženie zmluvných záväzkov o viac ako 60 dní, zmluvné strany sa po úradnom konštatovaní škôd dohodnú na odložení termínu plnenia, prípadne spoločne naplánujú nutné opatrenia pred zahájením nových prác, eventuálne vysporiadajú všetky záväzky podľa tejto zmluvy ku dňu vzniku vyššej moci.

Článok X.

Sankcie

1. Pre prípad nedodržania podmienok tejto zmluvy dohodli zmluvné strany nasledovné možné sankcie:
 - a) za omeškanie predávajúceho s dodaním predmetu zmluvy tejto zmluvy je zmluvná pokuta vo výške 0,1% z hodnoty celého predmetu zmluvy za každý deň omeškania. To platí aj v prípade nedodania alebo oneskoreného dodania dokladov, ktoré sú potrebné na prevzatie alebo užívanie tovaru, alebo iných dokladov, ktoré je predávajúci povinný predložiť kupujúcemu podľa tejto zmluvy.
Zaplatením zmluvnej pokuty nezaniká nárok kupujúceho na prípadnú náhradu škody, ktorá vznikla v príčinnej súvislosti s porušením zmluvnej povinnosti, za ktorú je uplatňovaná zmluvná pokuta.
 - b) za omeškanie kupujúceho so zaplatením kúpnej ceny je predávajúci oprávnený uplatniť si úrok z omeškania vo výške 0,015 % z nezaplatennej ceny za každý (aj začatý) deň omeškania,
2. Nárok na zmluvné sankcie a úrok z omeškania nevzniká vtedy, ak sa preukáže že:
 - a) omeškanie je spôsobené účinkom vyššej moci, alebo
 - b) omeškanie je spôsobené druhou zmluvnou stranou.
3. V prípade, že predmet zmluvy nemôže byť predávajúcim expedovaný v dohodnutom termíne z dôvodov zavinených kupujúcim, je predávajúci oprávnený vyžadovať náhradu preukázanej škody podľa Obchodného zákonníka počínajúc piatym týždňom oneskorenia.
4. Zmluvnú pokutu zaplatí povinná zmluvná strana oprávnenej zmluvnej strane v lehote 15 kalendárnych dní odo dňa doručenia faktúry do sídla povinnej zmluvnej strany. Kupujúci je oprávnený započítať si svoju pohľadávku na náhradu škody alebo na zmluvnú pokutu voči predávajúcemu proti pohľadávke predávajúceho na zaplatenie kúpnej ceny.
5. V prípade neodstránenia vady predmetu zmluvy (poruchy) predávajúcim v dohodnutom termíne v záručnej dobe podľa článku IV, je kupujúci oprávnený uplatniť si nárok na zaplatenie zmluvnej pokuty vo výške 300 EUR za každý, aj začatý deň omeškania, ak sa zmluvné strany nedohodnú inak.

Článok XI.

Dôvernoscť informácií a mlčanlivosť

1. Ak si zmluvné strany navzájom poskytli alebo poskytnú informácie označené ako dôverné, nesmie zmluvná strana, ktorej sa tieto informácie poskytli, prezradiť ich tretej osobe a ani ich použiť v rozpore s ich účelom pre svoje vlastné potreby. Dôverné informácie nemôžu byť

- sprístupnené, či už úplne alebo čiastočne, tretej osobe bez výslovného predchádzajúceho písomného súhlasu druhej zmluvnej strany, ak z tejto zmluvy nevyplýva inak. Za dôverné informácie sa na účely tejto zmluvy pokladajú aj všetky informácie, údaje alebo iné skutočnosti, o ktorých sa zmluvná strana dozvedela na základe a/alebo v spojení s touto zmluvou.
2. Uvedené obmedzenia sa nevzťahujú na poskytnutie dôverných informácií zodpovedným osobám zo strany poskytovateľa nenávratného finančného príspevku z organizácií spadajúcich do EŠIF.
 3. Uvedené obmedzenia sa tiež nevzťahujú na povinné zverejnenie tejto zmluvy v profile VO/O, v Centrálnom registri zmlúv v zmysle § 47a Občianskeho zákonníka.
 4. Uvedené obmedzenia sa ďalej nevzťahujú na poradcov zmluvnej strany (napr. audítorov, právnikov, a pod.), za predpokladu, že uvedení poradcovia budú viazaní povinnosťou mlčanlivosti prinajmenšom v rozsahu uvedenom v tomto článku. Rovnako zmluvné strany berú na vedomie, že porušením ustanovení tohto článku nie je prípad poskytnutia dôvernej informácie na požiadanie orgánu verejnej moci alebo iného štátneho orgánu, a prípad, kedy je poskytnutie dôvernej informácie strane uložené všeobecne záväzným právnym predpisom.
 5. Povinnosť mlčanlivosti trvá bez ohľadu na ukončenie účinnosti alebo platnosti tejto zmluvy.
 6. Povinnosť mlčanlivosti sa neaplikuje v prípade, ak zmluvná strana zodpovedne preukáže, že:
 - a) je povinná predmetnú dôvernú informáciu sprístupniť a/alebo zverejniť na základe zákona alebo
 - b) dôverná informácia sa stala všeobecne známa.
 7. Každá zmluvná strana je povinná upovedomiť druhú stranu o porušení povinnosti mlčanlivosti bez zbytočného odkladu po tom, ako sa o takomto porušení dozvie.

Článok XII.

Subdodávky

1. Na plnenie predmetu zmluvy môže predávajúci využiť subdodávateľov.
2. Subdodávateľom sa pre účely tejto zmluvy rozumie hospodársky subjekt, ktorý uzavrie alebo uzavrel s predávajúcim písomnú odplacnú zmluvu na plnenie určitej časti predmetu plnenia podľa tejto zmluvy.
3. Predávajúci je povinný pri výbere subdodávateľa postupovať tak, aby vynaložené náklady na zabezpečenie plnenia na základe zmluvy o subdodávke boli primerané jeho kvalite a cene.
4. Predávajúci zodpovedá za odbornú starostlivosť pri výbere subdodávateľa ako aj za výsledok činnosti/plnenia vykonanej/vykonaného na základe zmluvy o subdodávke. Táto povinnosť sa vzťahuje na subdodávateľa po celú dobu trvania tejto zmluvy.
5. Predávajúci je povinný pri uzatvorení zmluvy uviesť zoznam subdodávateľov, ktorý obsahuje údaje o všetkých známych subdodávateľoch predávajúceho v čase uzatvorenia tejto zmluvy a to v minimálne nasledovnom rozsahu: obchodné meno – sídlo – IČO – kontaktná osoba oprávnená konať za subdodávateľa. Zoznam subdodávateľov tvorí prílohu č. 3 k tejto zmluve a obsahuje okrem uvedených údajov podiel plnenia zo zmluvy v % a stručný opis časti zmluvy, ktorá bude predmetom subdodávky. Súčasťou prílohy č.3 zmluvy je aj záväzné vyhlásenie predávajúceho, že navrhnutý subdodávateľ je zapísaný v registri partnerov verejného sektora, ak má povinnosť zapisovať sa do registra partnerov verejného sektora v zmysle zákona č. 315/2016 Z.z. o registri partnerov verejného sektora a o zmene a doplnení niektorých zákonov v znení neskorších predpisov
6. V prípade, ak predávajúci zabezpečuje časť plnenia predmetu zmluvy prostredníctvom svojich subdodávateľov, zodpovedá za riadne plnenie predmetu zmluvy tak, akoby ho zabezpečil v celom rozsahu sám. Predávajúci je oprávnený dodať, inštalovať, uviesť do bezporuchovej prevádzky a fakturovať len tie časti tovaru, ku ktorým nadobudol vlastnícke právo. Predávajúci

- je oprávnený zabezpečovať časť plnenia prostredníctvom len tých subdodávateľov, ktorí sú uvedení v zozname známych subdodávateľov, ktorý tvorí Prílohu č. 3 tejto zmluvy.
7. Predávajúci je povinný doručiť uvedené informácie oprávnenej osobe kupujúceho a pravidelne aktualizovať tieto informácie. Po odovzdaní bude zoznam uchovávať a informácie do neho zapisovať oprávnená osoba kupujúceho na základe predávajúcim predložených informácií/dokladov.
 8. V prípade, ak dôjde počas plnenia zmluvy k zmene subdodávateľa oproti pôvodnému zoznamu alebo potrebe plnenia prostredníctvom nového subdodávateľa, je predávajúci povinný predložiť oprávnenej osobe kupujúceho najmenej päť (5) pracovných dní pred zamýšľanou zmenou subdodávateľa, žiadosť o doplnenie/zmenu subdodávateľa.

Článok XIII.

Platnosť zmluvy, záverečné ustanovenia

1. Zmluva nadobúda platnosť dňom podpisu zmluvy oprávnenými zástupcami zmluvných strán, pričom zmluva nadobúda účinnosť najskôr dňom nasledujúcim po dni jej zverejnenia v centrálnom registri zmlúv. Kupujúci si súčasne vyhradzuje právo využiť odkladaciu podmienku nadobudnutia účinnosti zmluvy, ktorou je schválenie verejného obstarávania, ktorého výsledkom je táto zmluva, zo strany poskytovateľa nenávratného finančného príspevku, a to prostredníctvom tzv. **následnej ex-post kontroly**. Takéto schválenie prebehne formou doručenia správy z uvedenej kontroly VO prijímateľovi, t.j. kupujúcemu. Kupujúci o doručení predmetnej správy z kontroly bude bezodkladne informovať predávajúceho, pričom zmluva nadobudne účinnosť v deň nasledujúcom po dni listinného doručenia takejto informácie predávajúcemu.
2. Platnosť zmluvy zaniká uplynutím záručnej doby podľa článku IV. Zmluvy.
3. Akékoľvek zmeny a doplnky tejto zmluvy môžu byť vykonané len písomnými dodatkami podpísanými oboma zmluvnými stranami. Dodatky zmluvy sa postupne číslujú.
4. Právne vzťahy, ktoré táto zmluva neupravuje, sa riadia príslušnými ustanoveniami obchodného zákonníka v platnom znení.
5. Všetky spory, ktoré vyplynú z tejto zmluvy alebo v súvislosti s ňou, sa obe strany predovšetkým pokúsia riešiť vzájomnou dohodou. Ak nedôjde k dohode, budú všetky spory, ktoré vyplývajú z tejto zmluvy alebo v súvislosti s ňou, riešené podľa slovenského hmotného aj procesného práva pred vecne i miestne príslušným súdom.
6. Pokiaľ dôjde k zániku niektorej zo zmluvných strán bez likvidácie, prechádzajú všetky práva a povinnosti zo zmluvy na právneho nástupcu.
7. Obe strany sa zaväzujú považovať zmluvu a všetky informácie prameniace zo súvisiacich činností účastníkov za dôverné a zaväzujú sa ich všetkými prostriedkami chrániť pred zneužitím.
8. Táto zmluva sa povinne zverejňuje v súlade so zákonom č.546/2010 Z.z., ktorým sa dopĺňa zákon č.40/1964 Zb. Občiansky zákonník v znení neskorších predpisov a ktorým sa menia a dopĺňajú niektoré zákony.
9. Zmluva je vyhotovená v 6 vyhotoveniach s platnosťou originálu. Kupujúci obdrží 4 vyhotovenia, predávajúci obdrží 2 vyhotovenia.
10. Obaja účastníci prehlasujú, že zmluva je podpísaná podľa ich skutočnej a slobodnej vôle, nie v tiesni, alebo za jednostranne nápadne nevýhodných podmienok, že si ju riadne prečítali a súhlasia s celým jej obsahom.
11. Predávajúci je povinný byť najneskôr ku dňu uzatvorenia tejto zmluvy a počas celej doby plnenia riadne zapísaný v registri partnerov verejného sektora podľa zákona č. 315/2016 Z.z. v znení neskorších predpisov, pokiaľ má povinnosť zapisovať sa do registra partnerov verejného sektora.

Neoddeliteľnou súčasťou zmluvy sú nasledovné prílohy:

Príloha č. 1 – Technická špecifikácia

Príloha č. 2 – Cenová špecifikácia

Príloha č. 3 – Zoznam subdodávateľov

v Žiline dňa 11.2.2022

v Žiline dňa 11.2.2022

Predávajúci:



Mário Háronik
AUTOCONT s.r.o., konateľ

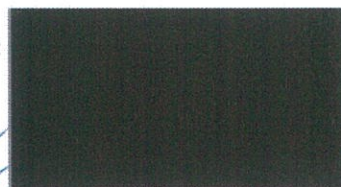
IČ



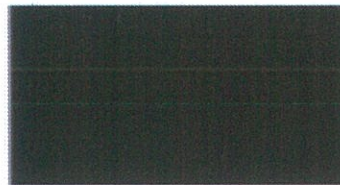
7

8

Kupujúci:



prof. Ing. Jozef Jandačka, PhD.
rektor



3

Príloha č.1 – Technická špecifikácia

Vloží sa vyplnený a podpísaný formulár „Špecifikácia navrhovaného plnenia uchádzača“, ktorý tvoril Prílohu č. 2 Súťažných podkladov, a to za každú časť A-F, na ktorú uchádzač predložil ponuku a táto bola úspešná.

(vkladá sa vytlačený formulár z ponuky uchádzača)

Špecifikácia navrhovaného plnenia uchádzača

Žilinská univerzita v Žiline, Univerzitná 8215/1, Žilina, IČO: 00397563

Projekt: Inovatívne riešenia pohonných, energetických a bezpečnostných komponentov dopravných prostriedkov
ITMS: 313011V334

Technologické vybavenie - časť A (Technologické platformy CAD/CAE pre modelovanie a numerické vedecké výpočty)

Identifikačné údaje uchádzača

Obchodné meno a sídlo podnikania:

IČO:

DIČ:

IČ DPH:

Kontakty (telefón, e-mail):

AUTOCONT s.r.o., Krasovského 14, 851 01 Bratislava

36396222

2020105428

SK2020105428

tel.: + 421 2 3278 8811 , e-mail : info@autocont.sk

Uchádzač musí predložiť svoju ponuku na všetky položky tej časti zákazky, na ktorú predkladá svoju ponuku!

p.č. položky	Názov položky Minimálna požadovaná špecifikácia	m.j.	Počet m.j.	Ponúkaná špecifikácia predmetu zákazky (Názov/značka/ typ/parametre ponúkaného tovaru)	Vyjadrenie uchádzača, či ponúkaný tovar spĺňa minimálnu požadovanú špecifikáciu (ÁNO/NIE)
1	Aktualizácia softvéru pre bezdrôtové senzory Minimálne požadované parametre: Aktualizácia softvéru pre bezdrôtové senzory kompatibilná so softvérom, ktorý využíva verejný obstarávateľ. Verejný obstarávateľ momentálne využíva CAPTIV L7000. Prijímač pre signály medzi senzorami a datalogerom s možnosťou bezdrôtového vysielania zaznamenaných údajov do PC v reálnom čase. Zaškolenie personálu na prácu s technológiou.	projekt	1	<u>CAPTIV-L7000 Premier software upgrade</u> Aktualizácia softvéru pre bezdrôtové senzory kompatibilná so softvérom, ktorý využíva verejný obstarávateľ. Verejný obstarávateľ momentálne využíva CAPTIV L7000. Prijímač pre signály medzi senzorami a datalogerom s možnosťou bezdrôtového vysielania zaznamenaných údajov do PC v reálnom čase. Zaškolenie personálu na prácu s technológiou.	ÁNO
2a	Aktualizácia CAD/CAE softvéru Minimálne požadované parametre: Komerčná licencia kompatibilná so softvérom CAD/CAE, ktorý využíva verejný obstarávateľ. Verejný obstarávateľ momentálne využíva Creo Parametric 7.0. Interaktívne 3D modelovanie súčiastok a zostáv, Riadenie zostáv, zjednodušené reprezentácie, Shrinkwrap, Automatická tvorba a aktualizácia 2D výkresov a kusovníkov, Podpora práce v Multi-CAD prostredí (jednotná technológia pre prácu s CATIA, NX, SolidWorks, Inventor, SolidEdge dátami v natívnom formáte), Modelovanie Parametrických a Freestyle plôch, Oprava importovanej geometrie (IDD), Flexibilné (priame) modelovanie, Modelovanie plechových súčiastok, Modelovanie plastových súčiastok, Modelovanie oceľových konštrukcií, Modelovanie 3D zvarov, Konštrukcia mechanizmov, kinematické analýzy, 3D animácie konštrukcie, Foto-realistická vizualizácia, Rozšírenia skúmaní návrhov, Ergonomické analýzy, Rozšírenia rámových konštrukcií, Import/Export dát v natívnom formáte, Knižnica spojovacích materiálov pre automat. tvorbu skrutkových spojov, Konštrukcia potrubných systémov, Konštrukcia káblových systémov, Realistická vizualizácia súčiastok a zostáv s definovaním scén, Pevnostné analýzy pre súčiastky a zostáv, Rozšírená realita. Súčasťou sú regionálne nastavenia podľa potreby užívateľov a knižnice normalizovaných súčiastok. Zaškolenie personálu na prácu so softvérom	projekt	1	<u>Creo Design Essentials</u> Komerčná licencia kompatibilná so softvérom CAD/CAE, ktorý využíva verejný obstarávateľ. Verejný obstarávateľ momentálne využíva Creo Parametric 7.0. Interaktívne 3D modelovanie súčiastok a zostáv, Riadenie zostáv, zjednodušené reprezentácie, Shrinkwrap, Automatická tvorba a aktualizácia 2D výkresov a kusovníkov, Podpora práce v Multi-CAD prostredí (jednotná technológia pre prácu s CATIA, NX, SolidWorks, Inventor, SolidEdge dátami v natívnom formáte), Modelovanie Parametrických a Freestyle plôch, Oprava importovanej geometrie (IDD), Flexibilné (priame) modelovanie, Modelovanie plechových súčiastok, Modelovanie plastových súčiastok, Modelovanie oceľových konštrukcií, Modelovanie 3D zvarov, Konštrukcia mechanizmov, kinematické analýzy, 3D animácie konštrukcie, Foto-realistická vizualizácia, Rozšírenia skúmaní návrhov, Ergonomické analýzy, Rozšírenia rámových konštrukcií, Import/Export dát v natívnom formáte, Knižnica spojovacích materiálov pre automat. tvorbu skrutkových spojov, Konštrukcia potrubných systémov, Konštrukcia káblových systémov, Realistická vizualizácia súčiastok a zostáv s definovaním scén, Pevnostné analýzy pre súčiastky a zostáv, Rozšírená realita. Súčasťou sú regionálne nastavenia podľa potreby užívateľov a knižnice normalizovaných súčiastok. Zaškolenie personálu na prácu so softvérom	ÁNO
2b	Univerzitná licencia CAD/CAE softvéru Minimálne požadované parametre: Univerzitná licencia s maximálne dostupnými funkciami programu pre CAD/CAE numerické vedecké výpočty, modelovanie a simulácie. Kompatibilné vstupy a výstupy, ktoré využíva verejný obstarávateľ. Verejný obstarávateľ aktuálne využíva Creo Parametric 7.0. Interaktívne 3D modelovanie súčiastok a zostáv, Riadenie zostáv, zjednodušené reprezentácie, Pretvorenie objemovej geometrie, Automatická tvorba a aktualizácia 2D výkresov a kusovníkov, Podpora práce v Multi-CAD prostredí (jednotná technológia pre prácu s CATIA, NX, SolidWorks, Inventor, SolidEdge dátami v natívnom formáte), Modelovanie Parametrických a Freestyle plôch, Modelovanie plechových súčiastok, Modelovanie plastových súčiastok, Modelovanie oceľových konštrukcií Modelovanie 3D zvarov, Konštrukcia mechanizmov, kinematické analýzy, 3D animácie konštrukcie, Foto-realistická vizualizácia, Flexibilné (priame) modelovanie, Pevnostné analýzy pre súčiastky a zostavy, Prehľadanie a práca z rozsiahlymi zariadeniami, Technické ilustrácie, Technické schémy, Schémy pre potrubné a káblové rozvody, Analýza zatekania plastov, Kinematické analýza mechanizmov, Tvorba NC programov a1 pre 5 osé stroje, Reverzné inžinierstvo, Tolerančné analýzy, FEM Analýzy v reálnom čase, Topologická optimalizácia. Súčasťou sú regionálne nastavenia podľa potreby užívateľov a knižnice normalizovaných súčiastok. Zaškolenie personálu na prácu so softvérom	projekt	1	<u>University Plus Academic bundle</u> Univerzitná licencia s maximálne dostupnými funkciami programu pre CAD/CAE numerické vedecké výpočty, modelovanie a simulácie. Kompatibilné vstupy a výstupy, ktoré využíva verejný obstarávateľ. Verejný obstarávateľ aktuálne využíva Creo Parametric 7.0. Interaktívne 3D modelovanie súčiastok a zostáv, Riadenie zostáv, zjednodušené reprezentácie, Pretvorenie objemovej geometrie, Automatická tvorba a aktualizácia 2D výkresov a kusovníkov, Podpora práce v Multi-CAD prostredí (jednotná technológia pre prácu s CATIA, NX, SolidWorks, Inventor, SolidEdge dátami v natívnom formáte), Modelovanie Parametrických a Freestyle plôch, Modelovanie plechových súčiastok, Modelovanie plastových súčiastok, Modelovanie oceľových konštrukcií Modelovanie 3D zvarov, Konštrukcia mechanizmov, kinematické analýzy, 3D animácie konštrukcie, Foto-realistická vizualizácia, Flexibilné (priame) modelovanie, Pevnostné analýzy pre súčiastky a zostavy, Prehľadanie a práca z rozsiahlymi zariadeniami, Technické ilustrácie, Technické schémy, Schémy pre potrubné a káblové rozvody, Analýza zatekania plastov, Kinematické analýza mechanizmov, Tvorba NC programov a1 pre 5 osé stroje, Reverzné inžinierstvo, Tolerančné analýzy, FEM Analýzy v reálnom čase, Topologická optimalizácia. Súčasťou sú regionálne nastavenia podľa potreby užívateľov a knižnice normalizovaných súčiastok. Zaškolenie personálu na prácu so softvérom	ÁNO

3	<p>Multimetódový simulačný modelovací nástroj, ktorý podporuje agentovú simuláciu</p> <p>Minimálne požadované parametre:</p> <p>Komerčná permanentná licencia - multimetódový simulačný modelovací nástroj, ktorý podporuje agentovú simuláciu, simuláciu založenú na diskretných udalostiach a systémovú dynamiku.</p> <p>Umožňuje modelovať a simulovať: tíhy a hospodárstvo, zdravotníctvo, výrobu, odvetevé referencie a logistiku, maloobchod, biznis procesy, dynamiku ekosystémov, obranu, riadenie projektov a aktiv, dynamiku chodcov, cestnú dopravu, informačné technológie, kozmonautiku. Je to multiplatformový softvér. Ďalej podporuje a obsahuje: integráciu s GIS mapami, knižnice špecifické pre konkrétny typ priemyslu, vývoj a využívanie vlastných knižníc, vizualizáciu 2D a 3D animáciu, pripojiteľnosť k databázam, integráciu externých databáz, export modelu, export modelu do samostatnej aplikácie, ladenie modelu, uloženie a obnovenie modelu, import výkresov CAD, simulačné experimenty s možnosťou variácie parametrov, knižnicu procesného modelovania, štatistiky. Súčasťou je minimálne 1 ročná podpora a udržiava.</p>	ks	2	<p><u>Analystic Professional license</u></p> <p>Komerčná permanentná licencia - multimetódový simulačný modelovací nástroj, ktorý podporuje agentovú simuláciu, simuláciu založenú na diskretných udalostiach a systémovú dynamiku. Umožňuje modelovať a simulovať: tíhy a hospodárstvo, zdravotníctvo, výrobu, odvetevé referencie a logistiku, maloobchod, biznis procesy, dynamiku ekosystémov, obranu, riadenie projektov a aktiv, dynamiku chodcov, cestnú dopravu, informačné technológie, kozmonautiku. Je to multiplatformový softvér. Ďalej podporuje a obsahuje: integráciu s GIS mapami, knižnice špecifické pre konkrétny typ priemyslu, vývoj a využívanie vlastných knižníc, vizualizáciu 2D a 3D animáciu, pripojiteľnosť k databázam, integráciu externých databáz, export modelu, export modelu do samostatnej aplikácie, ladenie modelu, uloženie a obnovenie modelu, import výkresov CAD, simulačné experimenty s možnosťou variácie parametrov, knižnicu procesného modelovania, štatistiky. Súčasťou je minimálne 1 ročná podpora a udržiava.</p>	ANO
---	---	----	---	--	-----

Súčasťou všetkých položiek je doprava do sídla verejného obstarávateľa.

V Žiline dňa 23.9.2021

IC

Mgr. H. H. H. H.
konateľ - AUTOCONT s.r.o

Špecifikácia navrhovaného plnenia uchádzača

Žilinská univerzita v Žiline, Univerzitná 8215/1, Žilina, IČO: 00397563

Projekt: Inovatívne riešenia pohonných, energetických a bezpečnostných komponentov dopravných prostriedkov
ITMS: 313011V334

Technologické vybavenie - časť B (Technológia pre inovatívny koncept digitálneho podniku)

Identifikačné údaje uchádzača

Obchodné meno a sídlo podnikania:

IČO:

DIČ:

IČ DPH:

Kontakty (telefón, e-mail):

AUTOCONT s.r.o., Krasovského 14, 851 01 Bratislava

36396222

2020105428

SK2020105428

tel.: + 421 2 3278 8811 , e-mail : info@autocont.sk

Uchádzač musí predložiť svoju ponuku na všetky položky tej časti zákazky, na ktorú predkladá svoju ponuku!

p.č. položky	Názov položky Minimálna požadovaná špecifikácia	m.j.	Počet m.j.	Ponúkaná špecifikácia predmetu zákazky (Názov/znacka/ typ/parametre ponúkaného tovaru)	Vyjadrenie uchádzača, či ponúkaný tovar spĺňa minimálnu požadovanú špecifikáciu (ÁNO/NIE)
1	Pridávny 3D skener typ 1. Minimálne požadované parametre: Pridávny 3D skener s rámikom kompatibilný s tabletom s displejom 7.9" s rozlíšením 2048x1536, súčasťou je aj softvér a licencia na spracovanie naskenovaných dát s možnosťou vykonávania meraní.	ks	1	<u>Structure Sensor</u> Pridávny 3D skener s rámikom kompatibilný s tabletom s displejom 7.9" s rozlíšením 2048x1536, súčasťou je aj softvér a licencia na spracovanie naskenovaných dát s možnosťou vykonávania meraní.	ÁNO
2	Pridávny 3D skener typ 2. Minimálne požadované parametre: Pridávny 3D skener s rámikom kompatibilný s tabletom s displejom 11" s rozlíšením 2388x1668, súčasťou je aj softvér a licencia na spracovanie naskenovaných dát s možnosťou vykonávania meraní.	ks	1	<u>Structure Sensor</u> Pridávny 3D skener s rámikom kompatibilný s tabletom s displejom 11" s rozlíšením 2388x1668, súčasťou je aj softvér a licencia na spracovanie naskenovaných dát s možnosťou vykonávania meraní.	ÁNO
3	2-prstové adaptívne chápadlo Minimálne požadované parametre: Kompatibilné s robotickými ramenami, ktoré využíva verejný obsluhárateľ. Verejný obsluhárateľ momentálne využíva KUKA LBR Iiwa 7 R800 a UR10. Disajn chápadla musí umožniť uchopiť, umiestniť a manipulovať rôznymi objektami, tvarmi a rozmermi súčiastok. Každý prst má minimálne 2 kľoby, aby bol dosiahnutý minimálne 5 bodový kontakt so súčiastkou (2 body na každý prst + základňa). Nastavenie motorov kľobov musí umožniť prstom sa automaticky adaptovať tvaru uchopovaného objektu. Otvorenie chápadla min. 0-140 mm. Opakovateľnosť uchopenia min 0,08 mm. Prepájacie šrobenie medzi chápadlom a ramenom robota. Gola sada s kompatibilnými nadstavcami a kľúčmi pre výmenu chápadla na iné ramená kábel na pripojenie chápadla k robotickému ramenu minimálne 5 metrov. Externé ovládanie chápadla vrátane softvéru, inštalácia a zaškolenie obsluhy	ks	1	<u>Robotiq Ripper 2F</u> Kompatibilné s robotickými ramenami, ktoré využíva verejný obsluhárateľ. Verejný obsluhárateľ momentálne využíva KUKA LBR Iiwa 7 R800 a UR10. Disajn chápadla musí umožniť uchopiť, umiestniť a manipulovať rôznymi objektami, tvarmi a rozmermi súčiastok. Každý prst má minimálne 2 kľoby, aby bol dosiahnutý minimálne 5 bodový kontakt so súčiastkou (2 body na každý prst + základňa). Nastavenie motorov kľobov musí umožniť prstom sa automaticky adaptovať tvaru uchopovaného objektu. Otvorenie chápadla min. 0-140 mm. Opakovateľnosť uchopenia min 0,08 mm. Prepájacie šrobenie medzi chápadlom a ramenom robota. Gola sada s kompatibilnými nadstavcami a kľúčmi pre výmenu chápadla na iné ramená kábel na pripojenie chápadla k robotickému ramenu minimálne 5 metrov. Externé ovládanie chápadla vrátane softvéru, inštalácia a zaškolenie obsluhy	ÁNO
4	4. Bezdrôtové senzory na snímanie polohy a pohybov ľudského tela -1ks Minimálne požadované parametre: Kompatibilné so systémom na snímanie polohy a pohybov ľudského tela, ktorý využíva verejný obsluhárateľ. Verejný obsluhárateľ momentálne využíva TEA CAPTIV T-Sens. Prijímač pre senzory, 16 kanálov, dosah 15 metrov, vrátane záruky na 12 mesiacov. • Minimálne 15 bezdrôtových senzorov • Zobrazenie a nahrávanie v reálnom čase • Kalibrácia • Gyroskop • Akcelerometer • Magnetometer • Teplotný rozsah merania: 0-40 stupňov celzia • Odolnosť voči nárazu Zaškolenie personálu na prácu s technológiou	ks	1	<u>TEA CAPTIV T-Sens Motion</u> Kompatibilné so systémom na snímanie polohy a pohybov ľudského tela, ktorý využíva verejný obsluhárateľ. Verejný obsluhárateľ momentálne využíva TEA CAPTIV T-Sens. Prijímač pre senzory, 16 kanálov, dosah 15 metrov, vrátane záruky na 12 mesiacov. • Minimálne 15 bezdrôtových senzorov • Zobrazenie a nahrávanie v reálnom čase • Kalibrácia • Gyroskop • Akcelerometer • Magnetometer • Teplotný rozsah merania: 0-40 stupňov celzia • Odolnosť voči nárazu Zaškolenie personálu na prácu s technológiou	ÁNO
5	3D pyramídová holografická jednotka Minimálne požadované parametre: 3D pyramídová holografická jednotka, z odolného materiálu, zobrazovacia jednotka z tvrdého skleneného materiálu, zobrazovacia plocha min. 1050x750x605mm, rozlíšenie 1980/1080 FullHD, svetlivosť 500cd/m2, vnútorná pamäť 8GB, vstupná konektivita USB/VGA/HDMI, pracovná teplota 0-50 stupňov celzia, integrované 2x10W reproduktory, nastaviteľné LED osvetlenie hologramu, možnosť pripojenia sa cez wifi, hmotnosť 42 kg, výškovo nastaviteľná konštrukcia, certifikáty CE, RoHS.	ks	1	<u>3D HaloPyramidDisplay</u> 3D pyramídová holografická jednotka, z odolného materiálu, zobrazovacia jednotka z tvrdého skleneného materiálu, zobrazovacia plocha min. 1050x750x605mm, rozlíšenie 1980/1080 FullHD, svetlivosť 500cd/m2, vnútorná pamäť 8GB, vstupná konektivita USB/VGA/HDMI, pracovná teplota 0-50 stupňov celzia, integrované 2x10W reproduktory, nastaviteľné LED osvetlenie hologramu, možnosť pripojenia sa cez wifi, hmotnosť 42 kg, výškovo nastaviteľná konštrukcia, certifikáty CE, RoHS.	ÁNO

6	<p>Holografický projektor s podporou wifi</p> <p>Minimálne požadované parametre:</p> <p>Holografický projektor s podporou wifi, podpora viacsmerového zobrazenia, audio prezentácia cez bluetooth, rozlíšenie: 720x720px, zobrazovacia plocha: 625x625 mm, podpora operačných systémov Windows, IOS, ANDROID, veľkosť hologramu 650mm, možnosť upevnenia zariadenia aj na stenu, podlahe, prenosné zariadenie, výstupný formát: jpg, jpeg, gif, mp4, avi, rmvb, mpeg alebo iné, životnosť viac ako 50000 hodín, súčasťou je ovládací panel, nabíjač/adaptér 240v, rozširovacia špička, kovový držiak, softvér, ochranné puzdro, audio kábel, kovový stojan</p>	ks	1	<p><u>3D Hologram Fan</u></p> <p>Holografický projektor s podporou wifi, podpora viacsmerového zobrazenia audio prezentácia cez bluetooth, rozlíšenie: 720x720px, zobrazovacia plocha: 625x625 mm, podpora operačných systémov Windows, IOS, ANDROID, veľkosť hologramu 650mm, možnosť upevnenia zariadenia aj na stenu, podlahe, prenosné zariadenie, výstupný formát: jpg, jpeg, gif, mp4, avi, rmvb, mpeg alebo iné, životnosť viac ako 50000 hodín, súčasťou je ovládací panel, nabíjač/adaptér 240v, rozširovacia špička, kovový držiak, softvér, ochranné puzdro, audio kábel, kovový stojan</p>	ÁNO
7	<p>Dron</p> <p>Minimálne požadované parametre:</p> <p>Quadrokoptéra s 4K ultra HD kamerou, kamera bude osadená na stabilizovanom závесе, 1 palcový 20 MPx snímač, mechanická uviazavka umožňujúca odstránenie skreslenia, podpora videa H.264 4K pri 60fps resp. H.265 4K pri 30fps s max. dátovým tokom 100Mb/s, Photo JPEG RAW (.dng) - možné fotiť do RAWu a JPEG súčasne, dvojité kódovanie, vyhýbanie sa prekážkam v 5 smeroch so snímačmi umiestnenými vpredu aj vzadu a doplnené o infračervené senzory na vnímanie prekážok, infračervený systém snímania min. pre zorné pole 70°(vertikálne) a horizontálne 4-10°, GPS režim: GPS / GLONASS, ovládač quadrokoptéry bude vybavený frekvenciou ovládania od 2,4Ghz s možnosťou do 5,8Ghz a s funkciou výberu frekvencie, min. 7 km dosah ovládania, min. 30 minútový letový čas, displej bude vybavený 5,5" uhlopriečkou s rozlíšením 1080p a svetivosťou 1000 cm/dm2, ram. 4GB, rom 16GB, konektivita ovládača bude prostredníctvom HDMI portu, a bude obsahovať slot pre mikro SD kartu, mikrofón, reproduktor a wifi pripojenie, quadrokoptéra bude disponovať funkciou vrátenia sa na miesto vzletu, kompatibilita zariadenia bude s IOS, Android, súčasťou dodávky budú 4 akumulátory, 8 kusov náhradných vrtúľ, kompaktný batoh na ochranu zariadenia.</p>	ks	1	<p><u>DJI Phantom 4 Pro</u></p> <p>Quadrokoptéra s 4K ultra HD kamerou, kamera bude osadená na stabilizovanom závесе, 1 palcový 20 MPx snímač, mechanická uviazavka umožňujúca odstránenie skreslenia, podpora videa H.264 4K pri 60fps resp. H.265 4K pri 30fps s max. dátovým tokom 100Mb/s, Photo JPEG, RAW (.dng) - možné fotiť do RAWu a JPEG súčasne, dvojité kódovanie, vyhýbanie sa prekážkam v 5 smeroch so snímačmi umiestnenými vpredu aj vzadu a doplnené o infračervené senzory na vnímanie prekážok, infračervený systém snímania min. pre zorné pole 70°(vertikálne) a horizontálne 4-10°, GPS režim: GPS / GLONASS, ovládač quadrokoptéry bude vybavený frekvenciou ovládania od 2,4Ghz s možnosťou do 5,8Ghz a s funkciou výberu frekvencie, min. 7 km dosah ovládania, min. 30 minútový letový čas, displej bude vybavený 5,5" uhlopriečkou s rozlíšením 1080p a svetivosťou 1000 cm/dm2, ram. 4GB, rom 16GB, konektivita ovládača bude prostredníctvom HDMI portu, a bude obsahovať slot pre mikro SD kartu, mikrofón, reproduktor a wifi pripojenie, quadrokoptéra bude disponovať funkciou vrátenia sa na miesto vzletu, kompatibilita zariadenia bude s IOS, Android, súčasťou dodávky budú 4 akumulátory, 8 kusov náhradných vrtúľ, kompaktný batoh na ochranu zariadenia.</p>	ÁNO
8	<p>3D laserový skener</p> <p>Minimálne požadované parametre:</p> <p>Kompaktný a ultra prenosný 3D laserový skener s minimálnou presnosťou 0,2 - 0,1% v závislosti od vzdialenosti skenovania. Kompatibilné vstupy a výstupy so softvérom, ktorý momentálne vyvíja verejný obstarávateľ. Verejný obstarávateľ aktuálne vyvíja softvér FARO SCENE. Hustota bodov minimálne XY : 5 mm. Infračervená technológia na snímanie v horších veterných podmienkach. Osvetlenie okolia do úplnej tmy po denné svetlo, hĺbka ostrosti minimálne 0,5m až 4,5m. Rýchlosť videozáznamu minimálne 8fps, RGB rozlíšenie fotoaparátu min. 1,3 MPix, fungovanie na batériu s minimálnym snímaním 640 000 bodov/s, hmotnosť max 1,5kg. Vhodný pre vnútorné aj vonkajšie použitie, umožňuje snímať pohybujúce sa objekty pričom skener sa tiež potom pohybuje bez rozmazania. Súčasťou 3D skenera je aj prenosný displej a softvér na rekonštrukciu nasnímaného objektu do 3D modelu. Pre bezpečnosť očí laser triedy 1. Pracovná teplota od -10 až po + 50 stupňov Celzia. Minimálne lineárne zorné pole: H x W 510 x 670 mm, najbližší dosah a lineárne zorné pole: H x W 4585 x 6070 mm, najbližší dosah. Zorné pole: H x W 54 " x 68 ".Doba expozície min. : 0,04 - 0,005 s. Škála aplikácií zahŕňa policajné analyzy miesta činu, aplikácie v medicíne, skenovanie častí ľudského tela pre vývoj protetiky alebo jednoduchý a rýchly spôsob vytvárania 3D CAD modelov pre architektov či bytových dizajnérov. Súčasťou je aj nový softvér pre spracovanie dát zo skenera.</p>	ks	1	<p><u>skener FARO FOCUS</u></p> <p>Kompaktný a ultra prenosný 3D laserový skener s minimálnou presnosťou 0,2 - 0,1% v závislosti od vzdialenosti skenovania. Kompatibilné vstupy a výstupy so softvérom, ktorý momentálne vyvíja verejný obstarávateľ. Verejný obstarávateľ aktuálne vyvíja softvér FARO SCENE. Hustota bodov minimálne XY : 5 mm. Infračervená technológia na snímanie v horších veterných podmienkach. Osvetlenie okolia do úplnej tmy po denné svetlo, hĺbka ostrosti minimálne 0,5m až 4,5m. Rýchlosť videozáznamu minimálne 8fps, RGB rozlíšenie fotoaparátu min. 1,3 MPix, fungovanie na batériu s minimálnym snímaním 640 000 bodov/s, hmotnosť max 1,5kg. Vhodný pre vnútorné aj vonkajšie použitie, umožňuje snímať pohybujúce sa objekty pričom skener sa tiež potom pohybuje bez rozmazania. Súčasťou 3D skenera je aj prenosný displej a softvér na rekonštrukciu nasnímaného objektu do 3D modelu. Pre bezpečnosť očí laser triedy 1. Pracovná teplota od -10 až po + 50 stupňov Celzia. Minimálne lineárne zorné pole: H x W 510 x 670 mm, najbližší dosah a lineárne zorné pole: H x W 4585 x 6070 mm, najbližší dosah. Zorné pole: H x W 54 " x 68 ".Doba expozície min. : 0,04 - 0,005 s. Škála aplikácií zahŕňa policajné analyzy miesta činu, aplikácie v medicíne, skenovanie častí ľudského tela pre vývoj protetiky alebo jednoduchý a rýchly spôsob vytvárania 3D CAD modelov pre architektov či bytových dizajnérov. Súčasťou je aj nový softvér pre spracovanie dát zo skenera.</p>	ÁNO
9	<p>Referenčné gule</p> <p>Minimálne požadované parametre:</p> <p>Sada 6 referenčných guľ kompatibilná s laserovým skenerom FARO Focus X330, ktorý verejný obstarávateľ aktuálne vyvíja, schopný skenovať do 330 m s vysokoodolným povrchom min. priemeru 145 mm so stojankami a s magnetom pre upevnenie referenčnej gule a s plastovým kufíkom pre ochranu a bezpečný prenos</p>	ks	2	<p><u>Sada 6 referenčných guľ pre FARO Focus X330</u></p> <p>Sada 6 referenčných guľ kompatibilná s laserovým skenerom FARO Focus X330, ktorý verejný obstarávateľ aktuálne vyvíja, schopný skenovať do 330 m s vysokoodolným povrchom min. priemeru 145 mm so stojankami a s magnetom pre upevnenie referenčnej gule a s plastovým kufíkom pre ochranu a bezpečný prenos</p>	ÁNO
10	<p>Teleskopický statív</p> <p>Minimálne požadované parametre:</p> <p>Teleskopický statív z vysokokvalitných hliníkových dielcov s možnosťou skenovania z výšky 4m a do hĺbky 5 m, 5/8 palcový závit a adaptér s 3/8 palcovým závitom, predĺženie hlavy pomocou 5 nastavov, pážkové a protiľmykové zaistenie náh, transportná dĺžka max. 130cm, súčasťou statívu budú 4 nastavce (4x1m), ktoré budú priložené v kuflíku.</p>	ks	1	<p><u>Teleskopický statív pre skenovanie</u></p> <p>Teleskopický statív z vysokokvalitných hliníkových dielcov s možnosťou skenovania z výšky 4m a do hĺbky 5 m, 5/8 palcový závit a adaptér s 3/8 palcovým závitom, predĺženie hlavy pomocou 5 nastavov, pážkové a protiľmykové zaistenie náh, transportná dĺžka max. 130cm, súčasťou statívu budú 4 nastavce (4x1m), ktoré budú priložené v kuflíku.</p>	ÁNO
11	<p>Skenovací terč</p> <p>Minimálne požadované parametre:</p> <p>Otočný skenovací terč, doska terču má byť z odolného materiálu, rozmery dosky min. 21 x 21 cm, rozmer štvorca šachovnice min. 20 x 20 cm, hmotnosť max. 0,2kg, výška terču min. 196 mm.</p>	ks	6	<p><u>skenovací terč</u></p> <p>Otočný skenovací terč, doska terču má byť z odolného materiálu, rozmery dosky min. 21 x 21 cm, rozmer štvorca šachovnice min. 20 x 20 cm, hmotnosť max. 0,2kg, výška terču min. 196 mm.</p>	ÁNO
12	<p>Batéria do laserového skenera</p> <p>Minimálne požadované parametre:</p> <p>Batéria pre existujúce skenovacie zariadenie ktoré aktuálne vyvíja verejný obstarávateľ. Verejný obstarávateľ aktuálne vyvíja FARO Focus X330 skenujúce do vzdialenosti 330m, Li-Ion kapacita batérie 6,75 Ah, Napätie 14,4V, Výdrž 97,2 Wh.</p>	ks	2	<p><u>Batéria pre skener FARO Focus u-series</u></p> <p>Batéria pre existujúce skenovacie zariadenie ktoré aktuálne vyvíja verejný obstarávateľ. Verejný obstarávateľ aktuálne vyvíja FARO Focus X330 skenujúce do vzdialenosti 330m, Li-Ion kapacita batérie 6,75 Ah, Napätie 14,4V, Výdrž 97,2 Wh.</p>	ÁNO

13	Teleskopický stojan Minimálne požadované parametre: Teleskopický stojan pre referenčné gule s magnetickou hlavou do výšky 1 m, 4 Teleskopické časti, zrelácia hlavy 1-prvková, hĺbk pre závažia, max. priemer rúrok 22 mm, min. priemer rúrok 12 mm, max. výška 1400 mm, stredná výška 1200 mm, min. výška 200 mm, zložený stav 400 mm, max. hmotnosť 2 kg, nosnosť max. 4 kg, súčasťou bude statív a prepravná braňa s popruhom.	ks	10	Univerzálny teleskopický stojan Teleskopický stojan pre referenčné gule s magnetickou hlavou do výšky 1 m, 4 Teleskopické časti, zrelácia hlavy 1-prvková, hĺbk pre závažia, max. priemer rúrok 22 mm, min. priemer rúrok 12 mm, max. výška 1400 mm, stredná výška 1200 mm, min. výška 200 mm, zložený stav 400 mm, max. hmotnosť 2 kg, nosnosť max. 4 kg. súčasťou bude statív a prepravná braňa s popruhom.	ÁNO
----	---	----	----	--	-----

Súčasťou všetkých položiek je doprava do sídla verejného obstarávateľa.

V Žiline dňa 23.9.2021

10

Marib Háronik
konateľ/AUTOCONT s.r.o.

Špecifikácia navrhovaného plnenia uchádzača

Žilinská univerzita v Žiline, Univerzitná 8215/1, Žilina, IČO: 00397563
 Projekt: inovatívne riešenia pohonných, energetických a bezpečnostných komponentov dopravných prostriedkov
 ITMS: 313011V334

Technologické vybavenie - časť C (Technologické platformy pre analytické spracovanie a migráciu 3D dát)

Identifikačné údaje uchádzača
 Obchodné meno a sídlo podnikania:
 IČO:
 DIČ:
 IČ DPH:
 Kontakty (telefón, e-mail):

AUTOCONT s.r.o., Krasovského 14, 851 01 Bratislava
 36396222
 2020105428
 SK2020105428
 tel.: + 421 2 3278 8811 , e-mail : info@autocont.sk

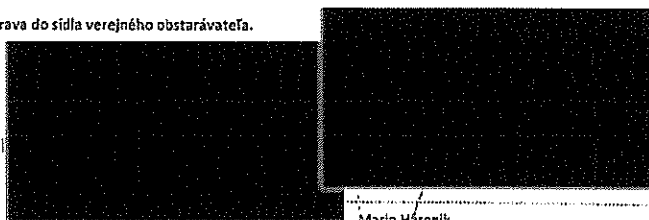
Uchádzač musí predložiť svoju ponuku na všetky položky tej časti zákazky, na ktorú predkladá svoju ponuku!

p.č. položky	Názov položky Minimálna požadovaná špecifikácia	m.j.	Počet m.j.	Ponúkaná špecifikácia predmetu zákazky (Názov/značka/ typ/parametre ponúkaného tovaru)	Vyjadrenie uchádzača, či ponúkaný tovar spĺňa minimálnu požadovanú špecifikáciu (ÁNO/NIE)
1	Softvérová platforma textúrovania v reálnom čase Minimálne požadované parametre: Komerčná licencia - softvérová platforma na jednoduché textúrovanie v reálnom čase pomocou funkcie HDR/L, vzájomne podopieraná s fotografickým programom, adaptívne dynamické textúrovanie, možnosť tvorby objektov a ich modifikácií, plošhodnotná re-topológia objektov s možnosťou farebného spektra, testovanie s možným rozlíšením textúrovania 16K, lifetime licencie, možnosť vyhlásenia exkluzívneho softwaru, export do 3D štáfu, vrátane min. 3 dňového školenia	ks	4	<u>3D-CoPI</u> Komerčná licencia - softvérová platforma na jednoduché textúrovanie v reálnom čase pomocou funkcie HDR/L, vzájomne podopieraná s fotografickým programom, adaptívne dynamické textúrovanie, možnosť tvorby objektov a ich modifikácií, plošhodnotná re-topológia objektov s možnosťou farebného spektra, testovanie s možným rozlíšením textúrovania 16K, lifetime licencie, možnosť vyhlásenia exkluzívneho softwaru, export do 3D štáfu, vrátane min. 3 dňového školenia	ÁNO
2	Softvér pre tvorbu 3D modelov na základe kombinácie terestriálneho laserového skenovania a fotogrametrie Minimálne požadované parametre: Komerčná licencia - softvér pre tvorbu 3D modelov na základe kombinácie terestriálneho laserového skenovania a fotogrametrie, videa, podpora vizuálnych výstupov resp. vyhlásenie všetkých dostupných jadier a tiež aj podpora multi GPU, softvér neobmedzený počet importovania fotiek, importovanie dát z laserového skenovania vo formátoch PTX a E57, import laserových dát bude obsahovať políadačky na registráciu, georeferencovanie, vlastnosti importovania dát, profil šumu, výstup dát, ribbon prostredie bude obsahovať možnosti vizualizačných pohľadov naraz, softvér bude podporovať import jednotlivých alebo skupinových fotiek (jpg, tiff, rc2 a pod.), tak tiež aj fotiek z dronov a aj jednotlivých komponentov, v procese zarovňovania fotiek bude možnosť definovania kontrolných bodov ďalej vzdialenosti, vo fáze rekonštrukcie modelu bude možnosť zadaných si normal detail resp. high detail a samostatná textúrácia a dofárovanie, možnosť rotácie objektu nad plochou a definovanie oblasti rekonštrukcie modelu, online integrovanie a zadané si strediská zadaných bodov do mapového podlažia sveta, možnosť umiestnenia kontrolných bodov s náhmi na meranie pomocou orto-projekcie, nadmorské výšky budú načítané z DXF, možnosť projekcie textúry z modelu na model, v rámci výpočtového modelu bude obsahovať schopnosť rozlíšiť veľké objemy dát na menšie pre rýchlejšie vytvorenie objektov v zobrazení, pri exportovaní modelu bude možnosť exportu modelu do siete, obrádkov a videa s ručným definovaním si trajektórie cez 4D zobrazenie, možnosť online pripojenie sa na online aplikáciu pre publikovanie výstupov, technická podpora počas exportovania výstupov, technická podpora min. 1 rok, neobmedzená licencia a školenia v dĺžke trvania min. 3 dni	ks	1	<u>REALITY CAPTURE</u> Komerčná licencia - softvér pre tvorbu 3D modelov na základe kombinácie terestriálneho laserového skenovania a fotogrametrie, videa, podpora vizuálnych výstupov resp. vyhlásenie všetkých dostupných jadier a tiež aj podpora multi GPU, softvér neobmedzený počet importovania fotiek, importovanie dát z laserového skenovania vo formátoch PTX a E57, import laserových dát bude obsahovať políadačky na registráciu, georeferencovanie, vlastnosti importovania dát, profil šumu, výstup dát, ribbon prostredie bude obsahovať možnosti vizualizačných pohľadov naraz, softvér bude podporovať import jednotlivých alebo skupinových fotiek (jpg, tiff, rc2 a pod.), tak tiež aj fotiek z dronov a aj jednotlivých komponentov, v procese zarovňovania fotiek bude možnosť definovania kontrolných bodov ďalej vzdialenosti, vo fáze rekonštrukcie modelu bude možnosť zadaných si normal detail resp. high detail a samostatná textúrácia a dofárovanie, možnosť rotácie objektu nad plochou a definovanie oblasti rekonštrukcie modelu, online integrovanie a zadané si strediská zadaných bodov do mapového podlažia sveta, možnosť umiestnenia kontrolných bodov s náhmi na meranie pomocou orto-projekcie, nadmorské výšky budú načítané z DXF, možnosť projekcie textúry z modelu na model, v rámci výpočtového modelu bude obsahovať schopnosť rozlíšiť veľké objemy dát na menšie pre rýchlejšie vytvorenie objektov v zobrazení, pri exportovaní modelu bude možnosť exportu modelu do siete, obrádkov a videa s ručným definovaním si trajektórie cez 4D zobrazenie, možnosť online pripojenie sa na online aplikáciu pre publikovanie výstupov, technická podpora počas exportovania výstupov, technická podpora min. 1 rok, neobmedzená licencia a školenia v dĺžke trvania min. 3 dni	ÁNO
3a	Softvér pre spracovanie mračna bodov Minimálne požadované parametre: Rozšírenie podpory aktuálne vyvíjaného softvéru verejného obstarávateľa. Verejný obstarávateľ aktuálne vyvíja FARO SCENE na spracovanie dát z laserového skenovacieho zariadenia skenujúceho do vzdialenosti 330m pre interpretáciu priestorovej digitalizácie s postprocessingom, aktualizáciou na najnovšiu verziu a s technickou podporou na obdobie minimálne 3 rokov s možnosťou aktívovania ostatných licencií umiestnených na USB zariadeniach	ks	2	<u>FARO SCENE</u> Rozšírenie podpory aktuálne vyvíjaného softvéru verejného obstarávateľa. Verejný obstarávateľ aktuálne vyvíja FARO SCENE na spracovanie dát z laserového skenovacieho zariadenia skenujúceho do vzdialenosti 330m pre interpretáciu priestorovej digitalizácie s postprocessingom, aktualizáciou na najnovšiu verziu a s technickou podporou na obdobie minimálne 3 rokov s možnosťou aktívovania ostatných licencií umiestnených na USB zariadeniach	ÁNO
3b	Softvérová platforma rozširujúca existujúci softvér pre analýzy, animácie, tvorby technickej dokumentácie - 2D Minimálne požadované parametre: Komerčná licencia - softvérová platforma rozširujúca existujúci softvér AUTOCAD, ktorý aktuálne vyvíja verejný obstarávateľ, pre analýzy, animácie, tvorby technickej dokumentácie. Ide tak tiež o plugin pre CAD systémy, ktorý vytvára BIM modely. Táto platforma umožňuje rýchle a intuitívne spracovanie dát terestriálneho laserového skenovania. Súčasťou tejto platformy majú byť 2 licencie a aktivácia softvéru hardvérovým kľúčom, podpora produktu min. 2 roky, vrátane odborného zariadenia	ks	2	<u>FARO 3D BUILD SOLUTION</u> Komerčná licencia - softvérová platforma rozširujúca existujúci softvér AUTOCAD, ktorý aktuálne vyvíja verejný obstarávateľ, pre analýzy, animácie, tvorby technickej dokumentácie. Ide tak tiež o plugin pre CAD systémy, ktorý vytvára BIM modely. Táto platforma umožňuje rýchle a intuitívne spracovanie dát terestriálneho laserového skenovania. Súčasťou tejto platformy majú byť 2 licencie a aktivácia softvéru hardvérovým kľúčom, podpora produktu min. 2 roky, vrátane odborného zariadenia	ÁNO

3c	<p>Softvér na podporu analýzy a animácie pre forenznú analýzu dopravných nehôd. Minimálne požadované parametre:</p> <p>Komerčná licencia - Softvér na podporu analýzy a animácie pre forenznú analýzu dopravných nehôd. Platforma bude schopná určiť možný dôvod príčiny jej priebehu ako aj brzdnú dráhu, rýchlosť a mieru poškodenia na objektoch ďalej dokumentáciu miesta činu (analýza hybnosti, analýza krvných stôp, analýza výšky podvozového, analýza trajektórie strely...), import prácu s rôznymi typmi vstupných dát ako sú manuálne merania, totálne stanice, drony, laserové skenery. Softvér umožní vytvoriť pre potreby súdnych pojednávaní tvorbu pôsobivých 2D a 3D grafických podkladov, preletov a animácií miesta činu. Vďaka presnému vyobrazeniu skutočností je možné tento nástroj využívať pri nultovom plánovaní. Softvér obsahuje 3D modely dopravných prostriedkov, úsece 2D a 3D symbolov, symboly pre dokumentáciu poľiarov, možnosť importu vlastných modelov. Nástroje na rekonštrukciu deformácií, analýza rýchlostí na základe brzdných dráh, analýza brzdných stôp... Nástroje na analýzu krvných stôp s cieľom zistiť miesto zdroja, nástroj na analýzu trajektórie strely. Softvér bude umožňovať rýchle vytvorenie realistických animácií nehody jednoduchým umiestňovaním dopravných prostriedkov, ciest a chodníkov animovanie deformácií, umiestňovanie viacerých synchronizačných bodov, nastavenie polohy kamery, rýchlosť prehrávania nehody... Softvér bude umožňovať prácu s mraľným bodov v nasledujúcom rozsahu: práca s mraľným bodov vo formáte, ktorý je plne kompatibilný s aktuálne vyvíjaným softvérom verejného obstarávateľa alebo v univerzálnom formáte PTS. Verejný obstarávateľ aktuálne vyvíja FARO SCENE, import dát vyrobených pomocou dronov vo formáte las, Možnosť úpravy jasu, kontrastu a veľkosti bodov, Možnosť merania, umiestňovania objektov na presné pozície, tvorba animácií, grafických podkladov, export konkrétnych bodov Softvér bude kompatibilný s aktuálnym stenovacím zariadením do 330 m a bude môcť využívať aj informácie z leteckých snímkovaní, manuálnych zadávaných vstupných parametrov. Scény bude možné zobrazovať aj s podporou VR, HDR grafika bude podporovať tieň a hmlu. V rámci softvéru bude podpora stiahnutia stíhacích 3D modelov v 2D a 3D (poľar, kriminálna udalosť, dopravné nehody) do vlastných scén. Možnosť aplikácie softvéru bude: animácia a analýza forenzných scén, trajektória odrazov kvapiek krvi, rekonštrukcia havárie, predbežné plánovanie poľiarnej možnosti a bezpečnosti, diagramy kontroly a straty pri poľiarnej možnosti. Súčasťou 2 licencií umiestnených na USB nosičoch bude aj technická podpora po dobu 3 rokov.</p>	ks	2	<p><u>Forma Zeme Adjointed</u></p> <p>Komerčná licencia - Softvér na podporu analýzy a animácie pre forenznú analýzu dopravných nehôd. Platforma bude schopná určiť možný dôvod príčiny jej priebehu ako aj brzdnú dráhu, rýchlosť a mieru poškodenia na objektoch ďalej dokumentáciu miesta činu (analýza hybnosti, analýza krvných stôp, analýza výšky podvozového, analýza trajektórie strely...), import prácu s rôznymi typmi vstupných dát ako sú manuálne merania, totálne stanice, drony, laserové skenery. Softvér umožní vytvoriť pre potreby súdnych pojednávaní tvorbu pôsobivých 2D a 3D grafických podkladov, preletov a animácií miesta činu. Vďaka presnému vyobrazeniu skutočností je možné tento nástroj využívať pri nultovom plánovaní. Softvér obsahuje 3D modely dopravných prostriedkov, úsece 2D a 3D symbolov, symboly pre dokumentáciu poľiarov, možnosť importu vlastných modelov. Nástroje na rekonštrukciu deformácií, analýza rýchlostí na základe brzdných dráh, analýza brzdných stôp... Nástroje na analýzu krvných stôp s cieľom zistiť miesto zdroja, nástroj na analýzu trajektórie strely. Softvér bude umožňovať rýchle vytvorenie realistických animácií nehody jednoduchým umiestňovaním dopravných prostriedkov, ciest a chodníkov animovanie deformácií, umiestňovanie viacerých synchronizačných bodov, nastavenie polohy kamery, rýchlosť prehrávania nehody... Softvér bude umožňovať prácu s mraľným bodov v nasledujúcom rozsahu: práca s mraľným bodov vo formáte, ktorý je plne kompatibilný s aktuálne vyvíjaným softvérom verejného obstarávateľa alebo v univerzálnom formáte PTS. Verejný obstarávateľ aktuálne vyvíja FARO SCENE, import dát vyrobených pomocou dronov vo formáte las, Možnosť úpravy jasu, kontrastu a veľkosti bodov, Možnosť merania, umiestňovania objektov na presné pozície, tvorba animácií, grafických podkladov, export konkrétnych bodov Softvér bude kompatibilný s aktuálnym stenovacím zariadením do 330 m a bude môcť využívať aj informácie z leteckých snímkovaní, manuálnych zadávaných vstupných parametrov. Scény bude možné zobrazovať aj s podporou VR, HDR grafika bude podporovať tieň a hmlu. V rámci softvéru bude podpora stiahnutia stíhacích 3D modelov v 2D a 3D (poľar, kriminálna udalosť, dopravné nehody) do vlastných scén. Možnosť aplikácie softvéru bude: animácia a analýza forenzných scén, trajektória odrazov kvapiek krvi, rekonštrukcia havárie, predbežné plánovanie poľiarnej možnosti a bezpečnosti, diagramy kontroly a straty pri poľiarnej možnosti. Súčasťou 2 licencií umiestnených na USB nosičoch bude aj technická podpora po dobu 3 rokov.</p>	ÁNO
----	--	----	---	---	-----

Súčasťou všetkých položiek je doprava do sídla verejného obstarávateľa.

V Žiline dňa 23.9.2021



Mario Hájronik
kontaktné AUTOCENT s.r.o.

Špecifikácia navrhovaného plnenia uchádzača

Žilinská univerzita v Žiline, Univerzitná 8215/1, Žilina, IČO: 00397563

Projekt: Inovatívne riešenia pohonných, energetických a bezpečnostných komponentov dopravných prostriedkov
ITMS: 313011V334

Technologické vybavenie - časť E
(Technológia pre analytické spracovanie a vizualizáciu rozsiahlych dátových množín)

Identifikačné údaje uchádzača

Obchodné meno a sídlo podnikania:

IČO:

DIČ:

IČ DPH:

Kontakty (telefón, e-mail):

AUTOCONT s.r.o., Krasovského 14, 851 01 Bratislava

36396222

2020105428

SK2020105428

tel.: + 421 2 3278 8811 , e-mail : info@autocont.sk

Uchádzač musí predložiť svoju ponuku na všetky položky tej časti zákazky, na ktorú predkladá svoju ponuku!

p.č. položky	Názov položky Minimálna požadovaná špecifikácia	m.j.	Počet m.j.	Ponúkaná špecifikácia predmetu zákazky (Názov/značka/ typ/parametre ponúkaného tovaru)	Vyjadenie uchádzača, či ponúkaný tovar spĺňa minimálnu požadovanú špecifikáciu (ÁNO/NIE)
1	Notebook typ 1 Minimálne požadované parametre: Procesor: 4-core, 2.3GHz, počet bodov Benchmark teste PassMark software 9300 Pamäť: 32GB pamäť (LPDDR4X RAM 3733MHz (na doske) Úložný priestor: 1 TB Interná flash pamäť Displej: 13-palcový LED podsvietený displej s IPS technológiou, podporujúci prispôbenie farebnosti displeja okolitým svetelným podmienkam Dotyková plocha: na prednej strane notebooku s možnosťami nastavenia parametrov (ako napríklad: podsvietenie klávesnice, nastavenie zvuku, jas obrazovky), s integrovaným snímačom odliaku prsta Grafika: integrovaná grafika, počet bodov Benchmark teste PassMark software 1100 Pripojenie: 4x Thunderbolt 3 porty (USB-C) s podporou pre nabíjanie, DisplayPort, Thunderbolt (až 40 GB/s), USB 3.1 generácia 2 (až 10 GB/s) Kamera: vstavaná HD kamera 720p Klávesnica: podsvietená slovenská klávesnica (full size) Trackpad: citlivý na dotyk a prítlač s podporou ovládania multigestami Zvuk: výstup pre slúchadlá 3.5 mm, stereo reproduktory s vysokým dynamickým rozsahom, tri mikrofóny Bezdrôtové technológie: Bluetooth 5.0, Wi-Fi 602.11ac IEEE 802.11a/b/g/n Súčasťou je aj dokovacia stanica a ochranné púdro na notebook odolné proti vode. Bateria: 100Wh lítium-polymérová batéria s výdržou až do 11 hodín práce, 96W USB-C napájací adaptér Príslušenstvo: Myš s podporou rôznych pohybov prstov (multidotykové gestá), laserový snímač, pripojenie Bluetooth, port na nabíjanie, integrovaná lítium-iontová batéria, Replikátor portov s možnosťou preporenia HDMI, USB-C, USB 3.0, Ethernet	ks	1	Apple MacBook Pro 13" Touch Bar customizované Procesor: 4-core, 2.3GHz, počet bodov Benchmark teste PassMark software 9300 Pamäť: 32GB pamäť (LPDDR4X RAM 3733MHz (na doske) Úložný priestor: 1 TB Interná flash pamäť Displej: 13-palcový LED podsvietený displej s IPS technológiou, podporujúci prispôbenie farebnosti displeja okolitým svetelným podmienkam Dotyková plocha: na prednej strane notebooku s možnosťami nastavenia parametrov (ako napríklad: podsvietenie klávesnice, nastavenie zvuku, jas obrazovky), s integrovaným snímačom odliaku prsta Grafika: integrovaná grafika, počet bodov Benchmark teste PassMark software 1100 Pripojenie: 4x Thunderbolt 3 porty (USB-C) s podporou pre nabíjanie, DisplayPort, Thunderbolt (až 40 GB/s), USB 3.1 generácia 2 (až 10 GB/s) Kamera: vstavaná HD kamera 720p Klávesnica: podsvietená slovenská klávesnica (full size) Trackpad: citlivý na dotyk a prítlač s podporou ovládania multigestami Zvuk: výstup pre slúchadlá 3.5 mm, stereo reproduktory s vysokým dynamickým rozsahom, tri mikrofóny Bezdrôtové technológie: Bluetooth 5.0, Wi-Fi 602.11ac IEEE 802.11a/b/g/n Súčasťou je aj dokovacia stanica a ochranné púdro na notebook odolné proti vode. Bateria: 100Wh lítium-polymérová batéria s výdržou až do 11 hodín práce, 96W USB-C napájací adaptér Príslušenstvo: Myš s podporou rôznych pohybov prstov (multidotykové gestá), laserový snímač, pripojenie Bluetooth, port na nabíjanie, integrovaná lítium-iontová batéria, Replikátor portov s možnosťou preporenia HDMI, USB-C, USB 3.0, Ethernet	ÁNO
2	Notebook typ 2 Minimálne požadované parametre: Displej: 15" displej s technológiou podporujúcou prispôbenie farebnosti displeja okolitým svetelným podmienkam Procesor: 2.4GHz 8-core, počet bodov Benchmark teste PassMark software 13400 Pamäť: 64GB RAM 2666MHz Úložisko: 1TB Flash Storage Grafická karta: veľkosť pamäte 8GB HBM2, počet bodov Benchmark teste PassMark software 5900 Klávesnica: Vstavaná slovenská klávesnica Dotyková plocha: na prednej strane notebooku s možnosťami nastavenia parametrov (ako napríklad: podsvietenie klávesnice, nastavenie zvuku, jas obrazovky), s integrovaným snímačom odliaku prsta Pripojenie: 4x Thunderbolt 3 porty (USB-C) s podporou pre nabíjanie, DisplayPort, Thunderbolt (až 40 GB/s), USB 3.1 generácia 2 (až 10 GB/s) Kamera: vstavaná HD kamera 720p	ks	1	Macbook Pro 16" Touch Bar customizované Displej: 16" displej s technológiou podporujúcou prispôbenie farebnosti displeja okolitým svetelným podmienkam Procesor: 2.4GHz 8-core, počet bodov Benchmark teste PassMark software 13400 Pamäť: 64GB RAM 2666MHz Úložisko: 1TB Flash Storage Grafická karta: veľkosť pamäte 8GB HBM2, počet bodov Benchmark teste PassMark software 5900 Klávesnica: Vstavaná slovenská klávesnica Dotyková plocha: na prednej strane notebooku s možnosťami nastavenia parametrov (ako napríklad: podsvietenie klávesnice, nastavenie zvuku, jas obrazovky), s integrovaným snímačom odliaku prsta Pripojenie: 4x Thunderbolt 3 porty (USB-C) s podporou pre nabíjanie, DisplayPort, Thunderbolt (až 40 GB/s), USB 3.1 generácia 2 (až 10 GB/s) Kamera: vstavaná HD kamera 720p	ÁNO
3	Externá bezdrôtová klávesnica Minimálne požadované parametre: nabíjanie Bluetooth, port pre nabíjanie multimediálne klávesy Integrovaná lítium-iontová batéria slovenské rozloženie kláves telo vyhotovené z hliníka Príslušenstvo: nabíjací kábel	ks	2	Apple Magic Keyboard nabíjanie Bluetooth, port pre nabíjanie multimediálne klávesy Integrovaná lítium-iontová batéria slovenské rozloženie kláves telo vyhotovené z hliníka Príslušenstvo: nabíjací kábel	ÁNO
4	Bezdrôtová multidotyková myš Minimálne požadované parametre: podpora rôznych pohybov prstov (multidotykové gestá) optická laserová technológia pripojenie Bluetooth, port na nabíjanie Integrovaná lítium-iontová batéria Príslušenstvo: nabíjací kábel	ks	2	Apple Magic Mouse podpora rôznych pohybov prstov (multidotykové gestá) optická laserová technológia pripojenie Bluetooth, port na nabíjanie Integrovaná lítium-iontová batéria Príslušenstvo: nabíjací kábel	ÁNO

5	<p>Stolný počítač – All In one</p> <p>Minimálne požadované parametre:</p> <p>Procesor: 10-Core 3.0GHz, počet bodov Benchmark teste PassMark software 18000</p> <p>Displej: 27" 5K IPS technológiou s rozlíšením 5120 x 2880,</p> <p>Pamäť: 64 GB 2666MHz DDR4 ECC</p> <p>Úložný priestor: 1TB SSD</p> <p>Grafika: veľkosť pamäte 16GB HMB2, počet bodov Benchmark teste PassMark software 10100</p> <p>Podpora videa a kamera: kamera HD s rozlíšením 1080p</p> <p>Pripojenia: 4x Thunderbolt 3 (USB-C), 10Gb Ethernet prostredníctvom konektoru RJ-45</p> <p>Zvuk: stereo reproduktory, 4 mikrofóny, 3.5 mm slúchadlový výstup</p> <p>Príslušenstvo: Externá bezdrôtová klávesnica s numerickou klávesnicou s nabíjacím portom, bezdrôtová myš s nabíjacím portom, USB kábel s nabíjacím konektorom, napájací kábel</p>	ks	1	<p><u>Apple iMac Pro 27</u></p> <p>Procesor: 10-Core 3.0GHz, počet bodov Benchmark teste PassMark software 18000</p> <p>Displej: 27" 5K IPS technológiou s rozlíšením 5120 x 2880,</p> <p>Pamäť: 64 GB 2666MHz DDR4 ECC</p> <p>Úložný priestor: 1TB SSD</p> <p>Grafika: veľkosť pamäte 16GB HMB2, počet bodov Benchmark teste PassMark software 10100</p> <p>Podpora videa a kamera: kamera HD s rozlíšením 1080p</p> <p>Pripojenia: 4x Thunderbolt 3 (USB-C), 10Gb Ethernet prostredníctvom konektoru RJ-45</p> <p>Zvuk: stereo reproduktory, 4 mikrofóny, 3.5 mm slúchadlový výstup</p> <p>Príslušenstvo: Externá bezdrôtová klávesnica s numerickou klávesnicou s nabíjacím portom, bezdrôtová myš s nabíjacím portom, USB kábel s nabíjacím konektorom, napájací kábel</p>	ÁNO
6	<p>Monitor 27"</p> <p>Minimálne požadované parametre:</p> <p>Presné, jednotné a stále zobrazenie farieb</p> <p>Farbný rozsah pokrýva 99 % priestoru AdobeRGB</p> <p>Presná hardvérová kalibrácia Jau, bieleho bodu a gamu</p> <p>Excelentné rozlíšenie jas pre farebnú jednotnosť</p> <p>Presné zobrazenie farieb (16bit LUT tabuľka a až 10-bit. hĺbka)</p> <p>Výskové nastavenie, natočenie a formát na výšku</p> <p>WCMD 2560x1440, IPS, LED, 16ms, 60Hz, 350cd/m2, 1000:1, HDMI, DVI-D, DisplayPort, 5x USB, Pivot, VESA, čierny</p>	ks	2	<p><u>27" 1120 Color Edge C6-4K-A</u></p> <p>Presné, jednotné a stále zobrazenie farieb</p> <p>Farbný rozsah pokrýva 99 % priestoru AdobeRGB</p> <p>Presná hardvérová kalibrácia Jau, bieleho bodu a gamu</p> <p>Excelentné rozlíšenie jas pre farebnú jednotnosť</p> <p>Presné zobrazenie farieb (16bit LUT tabuľka a až 10-bit. hĺbka)</p> <p>Výskové nastavenie, natočenie a formát na výšku</p> <p>WCMD 2560x1440, IPS, LED, 16ms, 60Hz, 350cd/m2, 1000:1, HDMI, DVI-D, DisplayPort, 5x USB, Pivot, VESA, čierny</p>	ÁNO
7	<p>Monitor 32"</p> <p>Minimálne požadované parametre:</p> <p>uhlopriečka displeja: 32"</p> <p>rozlíšenie: 3840 x 2160</p> <p> pomer strán: 16:9</p> <p>reakčná doba: 5ms (grey to grey)</p> <p> jas: 350 cd/m2</p> <p>kontrastný pomer: 1300:1</p> <p>uhel pohľadu: 178°/178°</p> <p>konektory: 2x HDMI 2.0, DisplayPort, USB type-C, slúchadlový výstup</p> <p>reproduktory: 5W x 2</p> <p>funkcie: DDC/CI, HDCP, Radar Mode, Flicker Safe, Six Axis Control, On screen control, SUPER + Resolution, Black Equalizer, DAS Mode, FreeSync, Dual Controller, Pivot</p> <p>VESA 100 x 100 mm</p> <p>USB-C power delivery Max 40W</p>	ks	3	<p><u>32" Philips 32-c916</u></p> <p>uhlopriečka displeja: 32"</p> <p>rozlíšenie: 3840 x 2160</p> <p> pomer strán: 16:9</p> <p>reakčná doba: 5ms (grey to grey)</p> <p> jas: 350 cd/m2</p> <p>kontrastný pomer: 1300:1</p> <p>uhel pohľadu: 178°/178°</p> <p>konektory: 2x HDMI 2.0, DisplayPort, USB type-C, slúchadlový výstup</p> <p>reproduktory: 5W x 2</p> <p>funkcie: DDC/CI, HDCP, Radar Mode, Flicker Safe, Six Axis Control, On screen control, SUPER + Resolution, Black Equalizer, DAS Mode, FreeSync, Dual Controller, Pivot</p> <p>VESA 100 x 100 mm</p> <p>USB-C power delivery Max 40W</p>	ÁNO
8	<p>HDMI kábel</p> <p>Minimálne požadované parametre:</p> <p>Minimálna dĺžka: 3m</p> <p>Pozlattené konektory: HDMI typ A (19pin) male <=> HDMI typ A (19pin) male</p> <p>Podporované rozlíšenie: minimálne Ultra HD (4K)</p> <p>HDMI rozhranie: minimálne HDMI 2.0</p> <p>dvajťé členenie a ochranné vonkajšie opletenie nylonom</p>	ks	10	<p><u>HDMI kábel</u></p> <p>Minimálna dĺžka: 3m</p> <p>Pozlattené konektory: HDMI typ A (19pin) male <=> HDMI typ A (19pin) male</p> <p>Podporované rozlíšenie: minimálne Ultra HD (4K)</p> <p>HDMI rozhranie: minimálne HDMI 2.0</p> <p>dvajťé členenie a ochranné vonkajšie opletenie nylonom</p>	ÁNO
9	<p>Notebook typ 3</p> <p>Minimálne požadované parametre:</p> <p>Procesor: 8-Core 2.40GHz, počet bodov Benchmark teste PassMark software 15400</p> <p>Grafická karta: veľkosť pamäte 16GB DDR6, počet bodov Benchmark teste PassMark software 14900</p> <p>Displej: 17.3" UHD 3840x2160 100% Adobe RGB</p> <p>Pamäť: 128GB DDR4 min 2933 MHz, min 4 sloty pre RAM</p> <p>Úložisko: NVMe SSD 4x2TB, min 4 sloty pre NVMe SSD</p> <p>Konektivita: Wi-Fi 6, Bluetooth 5.1, Wireless 802.11ax</p> <p>Operačný systém: proprietárny systém podporujúci pracovné stanice s viac ako 4 jadrami.</p> <p>Batéria: 95Wh</p> <p>Vrátane myši prepojenej na USB port, adaptérom USB-C, externou power bankou, diagnostické dáta pre notebook na USB nosiči, súčasťou bude aj softvér pre vytvorenie fotografických a obrázkových predlôh, súčasťou bude aj proprietárny operačný systém najnovšej generácie s obnoviteľným médium a dokovacia stanica a taška na notebook</p>	ks	1	<p><u>DELL Precision customizované</u></p> <p>Procesor: 8-Core 2.40GHz, počet bodov Benchmark teste PassMark software 15400</p> <p>Grafická karta: veľkosť pamäte 16GB DDR6, počet bodov Benchmark teste PassMark software 14900</p> <p>Displej: 17.3" UHD 3840x2160 100% Adobe RGB</p> <p>Pamäť: 128GB DDR4 min 2933 MHz, min 4 sloty pre RAM</p> <p>Úložisko: NVMe SSD 4x2TB, min 4 sloty pre NVMe SSD</p> <p>Konektivita: Wi-Fi 6, Bluetooth 5.1, Wireless 802.11ax</p> <p>Operačný systém: proprietárny systém podporujúci pracovné stanice s viac ako 4 jadrami.</p> <p>Batéria: 95Wh</p> <p>Vrátane myši prepojenej na USB port, adaptérom USB-C, externou power bankou, diagnostické dáta pre notebook na USB nosiči, súčasťou bude aj softvér pre vytvorenie fotografických a obrázkových predlôh, súčasťou bude aj proprietárny operačný systém najnovšej generácie s obnoviteľným médium a dokovacia stanica a taška na notebook</p>	ÁNO
10	<p>Notebook typ 4</p> <p>Minimálne požadované parametre:</p> <p>Procesor: 4-core 1.80GHz, počet bodov Benchmark teste PassMark software 6200</p> <p>Displej: IPS 3840x2160</p> <p>Pamäť: RAM 16GB DDR4,</p> <p>Grafika: integrovaná grafika, počet bodov Benchmark teste PassMark software 900</p> <p>Úložisko: M.2 PCIe NVMe SSD 1TB</p> <p>Konektivita: Wi-Fi 602.11ax, Wi-Fi 6, Bluetooth 5.1, USB-C Thunderbolt 3, čiarka odliškov prstov, dokovateľný, súčasťou bude aj proprietárny operačný systém najnovšej generácie s obnoviteľným médium a dokovacia stanica a taška na notebook.</p>	ks	2	<p><u>Lenovo ThinkPad X1 Carbon</u></p> <p>Procesor: 4-core 1.80GHz, počet bodov Benchmark teste PassMark software 6200</p> <p>Displej: IPS 3840x2160</p> <p>Pamäť: RAM 16GB DDR4,</p> <p>Grafika: integrovaná grafika, počet bodov Benchmark teste PassMark software 900</p> <p>Úložisko: M.2 PCIe NVMe SSD 1TB</p> <p>Konektivita: Wi-Fi 602.11ax, Wi-Fi 6, Bluetooth 5.1, USB-C Thunderbolt 3, čiarka odliškov prstov, dokovateľný, súčasťou bude aj proprietárny operačný systém najnovšej generácie s obnoviteľným médium a dokovacia stanica a taška na notebook.</p>	ÁNO
11	<p>Notebook typ 5</p> <p>Minimálne požadované parametre:</p> <p>Procesor: 8-core 2.40GHz, počet bodov Benchmark teste PassMark software 14900</p> <p>Displej: 17.3" IPS matný 3840x2160</p> <p>Pamäť: RAM 64GB DDR4 3200 MHz, počet slotov: min 2x</p> <p>Grafika: počet bodov Benchmark teste PassMark software 14200</p> <p>Úložisko: M.2 PCIe NVMe SSD 2TB, počet slotov: min 2x</p> <p>Konektivita: Wi-Fi 602.11ax, Wi-Fi 6, Bluetooth 5.1, USB-C Thunderbolt 3, web-kamera 1080p,</p> <p>Čiarka odliškov prstov, súčasťou bude aj proprietárny operačný systém najnovšej generácie s obnoviteľným médium a dokovacia stanica a taška na notebook</p>	ks	4	<p><u>MSI notebook customizovaný</u></p> <p>Procesor: 8-core 2.40GHz, počet bodov Benchmark teste PassMark software 14900</p> <p>Displej: 17.3" IPS matný 3840x2160</p> <p>Pamäť: RAM 64GB DDR4 3200 MHz, počet slotov: min 2x</p> <p>Grafika: počet bodov Benchmark teste PassMark software 14200</p> <p>Úložisko: M.2 PCIe NVMe SSD 2TB, počet slotov: min 2x</p> <p>Konektivita: Wi-Fi 602.11ax, Wi-Fi 6, Bluetooth 5.1, USB-C Thunderbolt 3, web-kamera 1080p,</p> <p>Čiarka odliškov prstov, súčasťou bude aj proprietárny operačný systém najnovšej generácie s obnoviteľným médium a dokovacia stanica a taška na notebook</p>	ÁNO

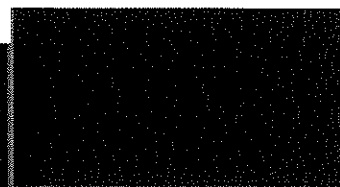
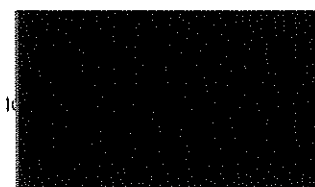
12	<p>laptop typ 6</p> <p>Minimálne požadované parametre:</p> <p>Procesor: 10-core 3.70GHz, počet bodov Benchmark teste PassMark software 21500</p> <p>Displej: 17,3" 3840x2160 100% Adobe RGB</p> <p>Pamäť: RAM 32GB DDR4 3200MHz, počet slotov: min 2x</p> <p>Grafika: veľkosť pamäte 8GB, počet bodov Benchmark teste PassMark software 17500</p> <p>Úložisko: M.2 PCIe NVMe SSD 515GB, počet slotov: min 2x</p> <p>Konektivita: WiFi 6E 11ax, WiFi 6, Bluetooth 5.1, USB-C Thunderbolt 3, web kamera 1080px</p> <p>Čítačka odtlačkov prstov, súčasnou bude aj proprietárny operačný systém najnovšej generácie s obnoviteľným médiami a dokovacia stanica a taška na notebook.</p>	ks	3	<p><u>Dell Alienware customizovaný</u></p> <p>Procesor: 10-core 3.70GHz, počet bodov Benchmark teste PassMark software 21500</p> <p>Displej: 17,3" 3840x2160 100% Adobe RGB</p> <p>Pamäť: RAM 32GB DDR4 3200MHz, počet slotov: min 2x</p> <p>Grafika: veľkosť pamäte 8GB, počet bodov Benchmark teste PassMark software 17500</p> <p>Úložisko: M.2 PCIe NVMe SSD 515GB, počet slotov: min 2x</p> <p>Konektivita: WiFi 6E 11ax, WiFi 6, Bluetooth 5.1, USB-C Thunderbolt 3, web kamera 1080px</p> <p>Čítačka odtlačkov prstov, súčasnou bude aj proprietárny operačný systém najnovšej generácie s obnoviteľným médiami a dokovacia stanica a taška na notebook.</p>	ÁNO
13	<p>Klávesnica – káblová</p> <p>Minimálne požadované parametre:</p> <p>Prípojenie: drôtové</p> <p>Rozhranie: USB</p> <p>Podsvietené klávesy so slovenským rozložením, Multimediale klávesy, dvojriadková ENTER klávesa</p>	ks	5	<p><u>Klávesnica Logitech</u></p> <p>Prípojenie: drôtové</p> <p>Rozhranie: USB</p> <p>Podsvietené klávesy so slovenským rozložením, Multimediale klávesy, dvojriadková ENTER klávesa</p>	ÁNO
14	<p>Myš – káblová</p> <p>Minimálne požadované parametre:</p> <p>Prípojenie: drôtové</p> <p>Rozhranie: USB</p> <p>optický senzor, minimálne 4000dpi, kovové klínové plochy</p>	ks	4	<p><u>Razer myš</u></p> <p>Prípojenie: drôtové</p> <p>Rozhranie: USB</p> <p>optický senzor, minimálne 4000dpi, kovové klínové plochy</p>	ÁNO
15	<p>CAD myš – bezdrôtová</p> <p>Minimálne požadované parametre:</p> <p>Číselnosť min. 7200 Dpi</p> <p>Vhodná pre CAD aplikácie</p> <p>Vysoko citlivý laserový snímač</p> <p>Tri varianty spojenia s počítačom</p> <p>Kompatibilná so zariadením, ktoré používa verejný obstarávateľ. Verejný obstarávateľ aktuálne využíva 3Dconnexion SpaceMouse PRO</p> <p>Funkcia plynulého scrollovania a jednoduchého priblíženia a oddialenia</p> <p>Minimálne dvojmesačná výdrž batérie</p>	ks	1	<p><u>3Dconnexion CadMouse</u></p> <p>Číselnosť min. 7200 Dpi</p> <p>Vhodná pre CAD aplikácie</p> <p>Vysoko citlivý laserový snímač</p> <p>Tri varianty spojenia s počítačom</p> <p>Kompatibilná so zariadením, ktoré používa verejný obstarávateľ. Verejný obstarávateľ aktuálne využíva 3Dconnexion SpaceMouse PRO</p> <p>Funkcia plynulého scrollovania a jednoduchého priblíženia a oddialenia</p> <p>Minimálne dvojmesačná výdrž batérie</p>	ÁNO
16	<p>Externý disk</p> <p>Minimálne požadované parametre:</p> <p>externý disk s rozhraním USB 3.1 typu C</p> <p>Obojstranne vyrobený zo silnej vrstvy hliníka</p> <p>tabudovaný 2.5" disk s kapacitou 2TB</p> <p>Súčasnou balenie je USB-C kábel a adapter USB-C – USB-A</p>	ks	10	<p><u>Ext. HDD 2.5" Western Digital</u></p> <p>externý disk s rozhraním USB 3.1 typu C</p> <p>Obojstranne vyrobený zo silnej vrstvy hliníka</p> <p>tabudovaný 2.5" disk s kapacitou 2TB</p> <p>Súčasnou balenie je USB-C kábel a adapter USB-C – USB-A</p>	ÁNO
17	<p>SSD Disk</p> <p>Minimálne požadované parametre:</p> <p>Typ úložiska SSD</p> <p>Formát (Form Factor) 2,5"</p> <p>Kapacita disku 4 000 GB (4 TB)</p> <p>Rozhranie internej PCIe</p> <p>Rýchlosť čítania 3 000 MB/s</p> <p>Rýchlosť zápisu 2 900 MB/s</p>	ks	2	<p><u>Intel® SSD DC P5610</u></p> <p>Typ úložiska SSD</p> <p>Formát (Form Factor) 2,5"</p> <p>Kapacita disku 4 000 GB (4 TB)</p> <p>Rozhranie internej PCIe</p> <p>Rýchlosť čítania 3 000 MB/s</p> <p>Rýchlosť zápisu 2 900 MB/s</p>	ÁNO
18	<p>RAM pamäť</p> <p>Minimálne požadované parametre:</p> <p>RAM Pamäť DDR4 3600MHz CL15(CL16)</p> <p>Užítie Pre počítač</p> <p>Výroba DIMM</p> <p>Typ pamäte DDR4</p> <p>Veľkosť operačnej pamäte 16 GB</p>	ks	8	<p><u>Kingston RAM 16GB</u></p> <p>RAM Pamäť DDR4 3600MHz CL15(CL16)</p> <p>Užítie Pre počítač</p> <p>Výroba DIMM</p> <p>Typ pamäte DDR4</p> <p>Veľkosť operačnej pamäte 16 GB</p>	ÁNO
19	<p>Mini prenosný projektor</p> <p>Minimálne požadované parametre:</p> <p>Projekčná vzdialenosť: Menej ako 1 m, 1 m - 1,99 m, 2 m - 2,99 m, 3 m - 3,99 m</p> <p>Minimálna projekčná vzdialenosť: 0,58 m</p> <p>Projekčná plocha: Natívne rozlíšenie minimálne 1280 x 720 px</p> <p>Technológia DLP</p> <p>Grafické vstupy: HDMI</p> <p>Ostatné vstupy/výstupy: USB, USB-C, WiFi, audiojack</p> <p>Výbava: Reproduktory, integrovaná batéria, Vnútorňá pamäť, Diaľkové ovládanie</p> <p>Príchytenie: Na stôl alebo na zem</p> <p>Hlučnosť: 30 dB</p> <p>Hmotnosť: 0,74 kg</p> <p>Svetlivosť: 200 lm</p> <p>Životnosť lampy: 30 000 h (l 1250 d)</p> <p>Šírka: 6 cm</p> <p>Výška: 15 cm</p> <p>Hĺbkosť: 8 cm</p>	ks	1	<p><u>Anker Nebula mini projektor</u></p> <p>Projekčná vzdialenosť: Menej ako 1 m, 1 m - 1,99 m, 2 m - 2,99 m, 3 m - 3,99 m</p> <p>Minimálna projekčná vzdialenosť: 0,58 m</p> <p>Projekčná plocha: Natívne rozlíšenie minimálne 1280 x 720 px</p> <p>Technológia DLP</p> <p>Grafické vstupy: HDMI</p> <p>Ostatné vstupy/výstupy: USB, USB-C, WiFi, audiojack</p> <p>Výbava: Reproduktory, integrovaná batéria, Vnútorňá pamäť, Diaľkové ovládanie</p> <p>Príchytenie: Na stôl alebo na zem</p> <p>Hlučnosť: 30 dB</p> <p>Hmotnosť: 0,74 kg</p> <p>Svetlivosť: 200 lm</p> <p>Životnosť lampy: 30 000 h (l 1250 d)</p> <p>Šírka: 6 cm</p> <p>Výška: 15 cm</p> <p>Hĺbkosť: 8 cm</p>	ÁNO

20	<p>Výkonná pracovná stanica</p> <p>Minimálne požadované parametre:</p> <p>Základná doska s podporou dual socket, s možnosťou rozšírenia pamäte do 768 GB, typom pamäte LP-DDR4 MM, integrovaným grafickým procesorom s možnosťou VGA rozlíšenia 1920x1200 60Hz, výstupnými portami min. 2x PCIe 3.0 x16 (x16 mode), 2x PCIe 3.0 x16 (single), 2x PCIe x16 (x8 mode), 8x SATA 6Gb/s porty, 4x U.2 connector, 1x M.2 socket, 1x konektor AUX panelu, integrovanou zvukovou kartou s výstupom na 7.1 kanál, 8x USB 3.1 (4 na zadnej časti a 4 strednej časti), 4x USB 2.0 (2 na zadnej časti a 2 strednej časti), 2x LAN RJ45.</p> <p>Procesor min. 18 jadierov/36 vlákien, taktovacou frekvenciou min. 2,3 GHz, turbo boost min. 3,7GHz, výrobný proces 14 nm, podpora multiprocesorových operácií, podporou FC-LGA14, MBE, Pamäť v jednom stole min. 64GB DDR4 ECC, typom RDIMM min. frekvencie 2933MHz v celkovom počte min. 10 slotov.</p> <p>Grafická karta min. 24 GB typom pamäte GDDR6X, šírka pamäťovej štruktúry min. 384 bit, Rozhranie: PCI-E 4.0 x16, Podpora rozhrania DirectX 12, frekvencia jadra min. 1395 MHz (1890 MHz Boost), Frekvencia pamäti min. 19500 MHz, Max. rozlíšenie: 7680x4320, aktívny chladič, výstup 2x HDMI, 3x display port, podpora HDCP.</p> <p>1. Diskové úložisko vo formáte M.2/M-Key a rozhraním PCIe 3.0 x4, NVMe 1.3, kapacitou min. 2TB, vyrovnávacou pamäťou min. 2 GB LPDDR4 DRAM, čítaním dát do 3500MB/s a zápisom 3300MB/s, IOPS (náhodné čítanie) 620000, IOPS (náhodné zápis) 560000, Kompatibilita (funkcie): NVMe 1.3, TRIM, S.M.A.R.T., 256bit AES, TCG / Opal, IEEE 1667 (šifrovaná jednotka), Garbage Collection, dynamická teplotná ochrana, DevSlp.</p> <p>2. Diskové úložisko kapacitou min. 2TB, pamäťou 2GB MB LPDDR4, NAND: 2-bitové MLC V-NAND (64 vrstiev, Toggle Triple-Level Cell), pripojenie SATA 6G, čítaním dát do 560MB/s a zápisom 530MB/s, IOPS (náhodné čítanie) 100000, IOPS (náhodné zápis) 90000, Kompatibilita (funkcie): TRIM, S.M.A.R.T., Garbage Collection, MTBF 2 milióny hodín, počet kusov 2.</p> <p>Big Tower black bočný panel z tvrdého skla, Zahnuté 2x rozbočovače PWM pre ventilátory, prachové filtre a 5x 140 mm ventilátorov, s možnosťou inštalovania dvoch systémov, podpora záhl. Dosiek do rozmeru E-ATX, skrytým panelom I/O s portami HDMI a USB 3.1 typu C, zahŕňa rozbočovače PWM pre ventilátory, malé chladenie 4x/140/120 vpredu, 3x 140/4x 120 (dole), 3x 140/4x 120 (vlevo), podpora radiátorov, s vyberateľnými prachovými filtrami, Príslušenstvo: 2x PWM Hub, 2x kit pre montáž čerpadla, 6x HDD držiak, 4x SSD držiak, 1x ODD Konektor, 1x prachový filter pre bočnú stenu, 1x kryt veka, 1x držiak radiátora vodného chladiča, 1x GPU držiak pre zvislú montáž, 1x Power Splitter držiak, 1x konektor pre Dual-Systém, I/O panel: 4x USB 3.0, 1x USB 3.1 Type C, 1x HDMI, 1x RGB ovládanie s možnosťou synchronizácie, 4x Audio.</p> <p>Ventilátory vysoko optimalizované min. 120mm ventilátor novej generácie, ktorý integruje najnovšie inovácie v počte 6ks vrátane kompatibilnej štruktúry kabeľnice.</p> <p>Vodné chladenie zahŕňajúci el. šifrovací motor o výkone 23W a napájani 12V DC, výtlaku pri 12V min. 3,7m, max. prietok 1500l/h, kvapalinou glykol, voda, max. teplota kvapaliny 60 ° C, z materiálu nerezová oceľ, PPS-GF40, EPDM tesniace O-Krúžky, hliník (nepriechádza do styku s vodou), tvrdená oceľ, konektormi 2 x 4-Pin Molex a 2 x 4-Pin PWM Fan, vrátane expanznej nádrže s objemom min. 240ml, závit 4x 1/4" celkovo - z toho 3x dole a 1x hore a vrátane všetkých kompatibilných komponentov pre bezproblémové vodné chladenie.</p> <p>Zdroj 10 vstupným napätím AC 100-240 V, výstupným napätím +3,3, +5, +12V, inštalovaným výkonom 1600W a výstupnými konektormi 1 x napájací 24 pinový ATX s odpojiteľnou 4 pinovou časťou, 2 x napájací 8 pinový EPS12V s odpojiteľnou 4 pinovou časťou ATX12V, 8 x 8 pinové napájanie PCI Express s odpojiteľnou 2 pinovou sekciou, 5 x 4 pinové interné napájanie, 5 x 15 pin Serial ATA napájanie, 2 x 4 pinový mini-napájací konektor.</p> <p>Výkonná počítačová zostava bude zahŕňať zostavenie vrátane všetkých potrebných komponentov, úpravu kabeľnice a testovanie.</p>	ks	2	<p><u>Customizovaná pracovná stanica od Turke PC s.r.o.</u></p> <p>Základná doska s podporou dual socket, s možnosťou rozšírenia pamäte do 768 GB, typom pamäte LP-DDR4 MM, integrovaným grafickým procesorom s možnosťou VGA rozlíšenia 1920x1200 60Hz, výstupnými portami min. 2x PCIe 3.0 x16 (x16 mode), 2x PCIe 3.0 x16 (single), 2x PCIe x16 (x8 mode), 8x SATA 6Gb/s porty, 4x U.2 connector, 1x M.2 socket, 1x konektor AUX panelu, integrovanou zvukovou kartou s výstupom na 7.1 kanál, 8x USB 3.1 (4 na zadnej časti a 4 strednej časti), 4x USB 2.0 (2 na zadnej časti a 2 strednej časti), 2x LAN RJ45.</p> <p>Procesor min. 18 jadierov/36 vlákien, taktovacou frekvenciou min. 2,3 GHz, turbo boost min. 3,7GHz, výrobný proces 14 nm, podpora multiprocesorových operácií, podporou FC-LGA14, MBE, Pamäť v jednom stole min. 64GB DDR4 ECC, typom RDIMM min. frekvencie 2933MHz v celkovom počte min. 10 slotov.</p> <p>Grafická karta min. 24 GB typom pamäte GDDR6X, šírka pamäťovej štruktúry min. 384 bit, Rozhranie: PCI-E 4.0 x16, Podpora rozhrania DirectX 12, frekvencia jadra min. 1395 MHz (1890 MHz Boost), Frekvencia pamäti min. 19500 MHz, Max. rozlíšenie: 7680x4320, aktívny chladič, výstup 2x HDMI, 3x display port, podpora HDCP.</p> <p>1. Diskové úložisko vo formáte M.2/M-Key a rozhraním PCIe 3.0 x4, NVMe 1.3, kapacitou min. 2TB, vyrovnávacou pamäťou min. 2 GB LPDDR4 DRAM, čítaním dát do 3500MB/s a zápisom 3300MB/s, IOPS (náhodné čítanie) 620000, IOPS (náhodné zápis) 560000, Kompatibilita (funkcie): NVMe 1.3, TRIM, S.M.A.R.T., 256bit AES, TCG / Opal, IEEE 1667 (šifrovaná jednotka), Garbage Collection, dynamická teplotná ochrana, DevSlp.</p> <p>2. Diskové úložisko kapacitou min. 2TB, pamäťou 2GB MB LPDDR4, NAND: 2-bitové MLC V-NAND (64 vrstiev, Toggle Triple-Level Cell), pripojenie SATA 6G, čítaním dát do 560MB/s a zápisom 530MB/s, IOPS (náhodné čítanie) 100000, IOPS (náhodné zápis) 90000, Kompatibilita (funkcie): TRIM, S.M.A.R.T., Garbage Collection, MTBF 2 milióny hodín, počet kusov 2.</p> <p>Big Tower black bočný panel z tvrdého skla, Zahnuté 2x rozbočovače PWM pre ventilátory, prachové filtre a 5x 140 mm ventilátorov, s možnosťou inštalovania dvoch systémov, podpora záhl. Dosiek do rozmeru E-ATX, skrytým panelom I/O s portami HDMI a USB 3.1 typu C, zahŕňa rozbočovače PWM pre ventilátory, malé chladenie 4x/140/120 vpredu, 3x 140/4x 120 (dole), 3x 140/4x 120 (vlevo), podpora radiátorov, s vyberateľnými prachovými filtrami, Príslušenstvo: 2x PWM Hub, 2x kit pre montáž čerpadla, 6x HDD držiak, 4x SSD držiak, 1x ODD Konektor, 1x prachový filter pre bočnú stenu, 1x kryt veka, 1x držiak radiátora vodného chladiča, 1x GPU držiak pre zvislú montáž, 1x Power Splitter držiak, 1x konektor pre Dual-Systém, I/O panel: 4x USB 3.0, 1x USB 3.1 Type C, 1x HDMI, 1x RGB ovládanie s možnosťou synchronizácie, 4x Audio.</p> <p>Ventilátory vysoko optimalizované min. 120mm ventilátor novej generácie, ktorý integruje najnovšie inovácie v počte 6ks vrátane kompatibilnej štruktúry kabeľnice.</p> <p>Vodné chladenie zahŕňajúci el. šifrovací motor o výkone 23W a napájani 12V DC, výtlaku pri 12V min. 3,7m, max. prietok 1500l/h, kvapalinou glykol, voda, max. teplota kvapaliny 60 ° C, z materiálu nerezová oceľ, PPS-GF40, EPDM tesniace O-Krúžky, hliník (nepriechádza do styku s vodou), tvrdená oceľ, konektormi 2 x 4-Pin Molex a 2 x 4-Pin PWM Fan, vrátane expanznej nádrže s objemom min. 240ml, závit 4x 1/4" celkovo - z toho 3x dole a 1x hore a vrátane všetkých kompatibilných komponentov pre bezproblémové vodné chladenie.</p> <p>Zdroj 10 vstupným napätím AC 100-240 V, výstupným napätím +3,3, +5, +12V, inštalovaným výkonom 1600W a výstupnými konektormi 1 x napájací 24 pinový ATX s odpojiteľnou 4 pinovou časťou, 2 x napájací 8 pinový EPS12V s odpojiteľnou 4 pinovou časťou ATX12V, 8 x 8 pinové napájanie PCI Express s odpojiteľnou 2 pinovou sekciou, 5 x 4 pinové interné napájanie, 5 x 15 pin Serial ATA napájanie, 2 x 4 pinový mini-napájací konektor.</p> <p>Výkonná počítačová zostava bude zahŕňať zostavenie vrátane všetkých potrebných komponentov, úpravu kabeľnice a testovanie.</p>	ÁNO
21a	<p>3D tlačiareň</p> <p>Minimálne požadované parametre:</p> <p>Technológia tlače: 3D</p> <p>Vytváraná magnetická podložka s vymeniteľnými tlačovými plátnami s PEI povrchom</p> <p>Displej: Informačný/segmentový, tlačová plocha 250x210x210mm</p> <p>Hĺbka: 210 mm</p> <p>Šírka: 210 mm</p> <p>Modelovací priestor Výška: 210 mm</p> <p>Priemer struny: 1,75 mm</p> <p>Min. hrúbka vrstvy: 0,05 mm</p> <p>Rýchlosť tlače: 200 mm/h</p> <p>Počet hlav: 1</p>	ks	1	<p><u>Prusa 3 MK3S</u></p> <p>Technológia tlače: 3D</p> <p>Vytváraná magnetická podložka s vymeniteľnými tlačovými plátnami s PEI povrchom</p> <p>Displej: Informačný/segmentový, tlačová plocha 250x210x210mm</p> <p>Hĺbka: 210 mm</p> <p>Šírka: 210 mm</p> <p>Modelovací priestor Výška: 210 mm</p> <p>Priemer struny: 1,75 mm</p> <p>Min. hrúbka vrstvy: 0,05 mm</p> <p>Rýchlosť tlače: 200 mm/h</p> <p>Počet hlav: 1</p>	ÁNO
21b	<p>Tlačová struna do 3D tlačiarne typ 1</p> <p>Priemer struny: 1,75 mm, minimálna hmotnosť: 750g</p> <p>Materiál: tlačový filament s nízkou úroveň zápachu a bez obsahu styrenu</p> <p>Kompatibilné s obstarávanou položkou 21.a 3D tlačiareň</p>	ks	5	<p><u>Struna do Prusa 3 MK3S</u></p> <p>Priemer struny: 1,75 mm, minimálna hmotnosť: 750g</p> <p>Materiál: tlačový filament s nízkou úrovňou zápachu a bez obsahu styrenu</p> <p>Kompatibilné s obstarávanou položkou 21.a 3D tlačiareň</p>	ÁNO
21c	<p>Tlačová struna do 3D tlačiarne typ 2</p> <p>Priemer struny: 1,75 mm, minimálna hmotnosť: 1kg</p> <p>Materiál: PETG</p> <p>Kompatibilné s obstarávanou položkou 21.a 3D tlačiareň</p>	ks	5	<p><u>Struna do Prusa 3 MK3S</u></p> <p>Priemer struny: 1,75 mm, minimálna hmotnosť: 1kg</p> <p>Materiál: PETG</p> <p>Kompatibilné s obstarávanou položkou 21.a 3D tlačiareň</p>	ÁNO
21d	<p>Tryska do 3D tlačiarne typ 1</p> <p>Tvrdená oceľová tryška 0,4 mm kompatibilná s 3D tlačiarňou obsahujúcou magnetickú podložku s vymeniteľnými tlačovými plátnami s PEI povrchom</p> <p>Kompatibilné s obstarávanou položkou 21.a 3D tlačiareň</p>	ks	4	<p><u>Tryska do Prusa 3 MK3S</u></p> <p>Tvrdená oceľová tryška 0,4 mm kompatibilná s 3D tlačiarňou obsahujúcou magnetickú podložku s vymeniteľnými tlačovými plátnami s PEI povrchom</p> <p>Kompatibilné s obstarávanou položkou 21.a 3D tlačiareň</p>	ÁNO
21e	<p>Tlačová struna do 3D tlačiarne typ 3</p> <p>Priemer struny: 1,75 mm, minimálna hmotnosť: 750g</p> <p>Materiál: PLA zmiešaný s medeným práškom</p> <p>Kompatibilné s obstarávanou položkou 21.a 3D tlačiareň</p>	ks	5	<p><u>Struna do Prusa 3 MK3S</u></p> <p>Priemer struny: 1,75 mm, minimálna hmotnosť: 750g</p> <p>Materiál: PLA zmiešaný s medeným práškom</p> <p>Kompatibilné s obstarávanou položkou 21.a 3D tlačiareň</p>	ÁNO

21f	Tlačová struna do 3D tlačiarne typ 4 Priemer struny: 1,75 mm, minimálna hmotnosť 600g Materiál: PLA zmiešaný s drevenými vláknamí Kompatibilné s obstarávanou položkou 21 a 3D tlačiareň	ks	5	<u>Struna pre Prusa tlačiareň</u> Priemer struny: 1,75 mm, minimálna hmotnosť 600g Materiál: PLA zmiešaný s drevenými vláknamí Kompatibilné s obstarávanou položkou 21 a 3D tlačiareň	ÁNO
21g	Tryska do 3D tlačiarne typ 2 oceľová tryska Priemer: 0,6 mm kompatibilná s 3D tlačiarňou obstarávanou magnetickú podložku s vymeniteľnými tlačovými plátnami s PE povrchom Kompatibilné s obstarávanou položkou 21 a 3D tlačiareň	ks	2	<u>Tryska do Prusa tlačiarne</u> oceľová tryska Priemer: 0,6 mm kompatibilná s 3D tlačiarňou obstarávanou magnetickú podložku s vymeniteľnými tlačovými plátnami s PE povrchom Kompatibilné s obstarávanou položkou 21 a 3D tlačiareň	ÁNO
21h	Podporný materiál pre 3D tlač Podporný materiál pre 3D tlač, minimálna hmotnosť 500g Kompatibilné s obstarávanou položkou 21 a 3D tlačiareň	ks	5	<u>Podporný materiál pre Prusa tlačiareň</u> Podporný materiál pre 3D tlač, minimálna hmotnosť 500g Kompatibilné s obstarávanou položkou 21 a 3D tlačiareň	ÁNO
21i	Tlačová struna do 3D tlačiarne typ 5 Priemer struny: 1,75 mm, minimálna hmotnosť 250g Materiál: filament so ťažkou uhlíkovými vlákna Kompatibilné s obstarávanou položkou 21 a 3D tlačiareň	ks	6	<u>Struna pre Prusa tlačiareň</u> Priemer struny: 1,75 mm, minimálna hmotnosť 250g Materiál: filament so ťažkou uhlíkovými vlákna Kompatibilné s obstarávanou položkou 21 a 3D tlačiareň	ÁNO

Súčasťou všetkých položiek je doprava do sídla verejného obstarávateľa.

V Žiline dňa 23.9.2021



Mario Háronik
konateľ - AUTOCONT s.r.o.

Špecifikácia navrhovaného plnenia uchádzača

Žilinská univerzita v Žiline, Univerzitná 8215/1, Žilina, IČO: 00397563

Projekt: inovatívne riešenia pohonných, energetických a bezpečnostných komponentov dopravných prostriedkov
ITMS: 313011V334

Technologické vybavenie - časť F (Technologické platformy pre implementáciu progresívnych informačných systémov)

Identifikačné údaje uchádzača

Obchodné meno a sídlo podnikania:

IČO:

DIČ:

IČ DPH:

Kontakty (telefón, e-mail):

AUTOCONT s.r.o. Krasovského 14, 851 01 Bratislava

36396222

2020105428

SK2020105428

tel.: + 421 2 3278 8811 , e-mail: info@autocont.sk

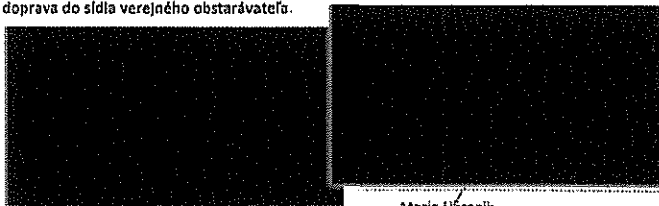
Uchádzač musí predložiť svoju ponuku na všetky položky tej časti zákazky, na ktorú predkladá svoju ponuku!

p.č. položky	Názov položky Minimálna požadovaná špecifikácia	m.j.	Počet m.j.	Ponúkaná špecifikácia predmetu zákazky (Názov/znáška/ typ/parametre ponúkaného tovaru)	Vyjadrenie uchádzača, či ponúkaný tovar spĺňa minimálnu požadovanú špecifikáciu (ÁNO/NIE)
1	Vývojové prostredie Komerčná licencia na proprietárny softvér - Vývojové prostredie pre vývoj konzolových aplikácií a aplikácií s grafickým rozhraním spolu s aplikáciami, ktoré sú plne kompatibilné s operačným systémom verejného obstarávateľa (ako napríklad Windows Forms, webovými stránkami, webovými aplikáciami a webovými službami na platformách Microsoft Windows, Windows Mobile, Windows CE, .NET, .NET Compact Framework a Microsoft Silverlight). Verejný obstarávateľ aktuálne využíva operačný systém Microsoft Windows 10 Pro. Permanentná licencia minimálne pre jedného používateľa, najnovšia aktuálne dostupná verzia	ks	5	<u>Microsoft Visual Studio 2019 Pro</u> Komerčná licencia na proprietárny softvér - Vývojové prostredie pre vývoj konzolových aplikácií a aplikácií s grafickým rozhraním spolu s aplikáciami, ktoré sú plne kompatibilné s operačným systémom verejného obstarávateľa (ako napríklad Windows Forms, webovými stránkami, webovými aplikáciami a webovými službami na platformách Microsoft Windows, Windows Mobile, Windows CE, .NET, .NET Compact Framework a Microsoft Silverlight). Verejný obstarávateľ aktuálne využíva operačný systém Microsoft Windows 10 Pro. Permanentná licencia minimálne pre jedného používateľa, najnovšia aktuálne dostupná verzia	ÁNO
2	Grafický editor typ 1 Komerčná licencia na proprietárny softvér - grafický balík s nástrojmi pre tvorbu vektorovej grafiky, ilustrácie, layoutov, trasovania, editácie fotiek, správy a tvorby typov písma. Softvér disponuje funkčnosťou symetrický mód (symmetry mode), obsahuje nástroj na tvorbu blokového tieňa (block shadow tool), ďalej umožňuje rýchle publikovanie na platformu Wordpress, ktorú aktuálne verejný obstarávateľ využíva. Permanentná licencia minimálne pre jedného používateľa na PC zariadení.	ks	2	<u>Corel Draw Graphics software</u> Komerčná licencia na proprietárny softvér - grafický balík s nástrojmi pre tvorbu vektorovej grafiky, ilustrácie, layoutov, trasovania, editácie fotiek, správy a tvorby typov písma. Softvér disponuje funkčnosťou symetrický mód (symmetry mode), obsahuje nástroj na tvorbu blokového tieňa (block shadow tool), ďalej umožňuje rýchle publikovanie na platformu Wordpress, ktorú aktuálne verejný obstarávateľ využíva. Permanentná licencia minimálne pre jedného používateľa na PC zariadení.	ÁNO
3	Grafický editor typ 2 Komerčná licencia na proprietárny softvér - Grafický editor, ktorý využíva na úpravu obrázkov strojové učenie - inteligentné zdokonaľovanie fotografií pomocou algoritmov strojového učenia, podpora RAW súborov, úprava RAW obrázkov bez nutnosti predbežného spracovania, Permanentná licencia minimálne pre jedného používateľa	ks	2	<u>SW Pivemator</u> Komerčná licencia na proprietárny softvér - Grafický editor, ktorý využíva na úpravu obrázkov strojové učenie - inteligentné zdokonaľovanie fotografií pomocou algoritmov strojového učenia, podpora RAW súborov, úprava RAW obrázkov bez nutnosti predbežného spracovania, Permanentná licencia minimálne pre jedného používateľa	ÁNO
4	Virtualizačný softvér Komerčná licencia na proprietárny softvér - virtualizačný softvér pre spúšťanie rôznych operačných systémov. Zahŕňa viac ako 30 nástrojov pre zjednodušenie každodenných úloh pri práci na počítačoch. Prenášanie súborov medzi jednotlivými operačnými systémami je zabezpečené drag-drop (pohlánuť a pustiť) funkčnosťou. Permanentná licencia minimálne pre jedného používateľa	ks	3	<u>Parallels Desktop softvér</u> Komerčná licencia na proprietárny softvér - virtualizačný softvér pre spúšťanie rôznych operačných systémov. Zahŕňa viac ako 30 nástrojov pre zjednodušenie každodenných úloh pri práci na počítačoch. Prenášanie súborov medzi jednotlivými operačnými systémami je zabezpečené drag-drop (pohlánuť a pustiť) funkčnosťou. Permanentná licencia minimálne pre jedného používateľa	ÁNO
5	Operačný systém Komerčná licencia na proprietárny softvér. 64 bitový operačný systém najnovšej generácie, integrovaný antivírusový program, brána firewall a technológia proti neoprávnenému získavaniu údajov. Kompatibilný s existujúcim operačným systémom verejného obstarávateľa. Verejný obstarávateľ momentálne používa operačný systém Microsoft Windows 10 Pro. Permanentná licencia minimálne pre jedného používateľa na PC zariadení.	ks	10	<u>Microsoft Windows 10 Pro OS</u> Komerčná licencia na proprietárny softvér. 64 bitový operačný systém najnovšej generácie, integrovaný antivírusový program, brána firewall a technológia proti neoprávnenému získavaniu údajov. Kompatibilný s existujúcim operačným systémom verejného obstarávateľa. Verejný obstarávateľ momentálne používa operačný systém Microsoft Windows 10 Pro. Permanentná licencia minimálne pre jedného používateľa na PC zariadení.	ÁNO
6	Balík kancelárskych nástrojov typ 1 Komerčná licencia na proprietárny softvér - Kancelársky balík nástrojov v slovenskom jazyku obsahujúci minimálne textový a tabuľkový procesor, program na tvorbu prezentácií, nástroj na organizáciu poznámok, emailového klienta, softvér disponuje podporou funkcií pre dotykovú ovládajú plochu. Permanentná licencia pre minimálne jedného používateľa	ks	3	<u>Microsoft Office pre MAC zariadenia</u> Komerčná licencia na proprietárny softvér - Kancelársky balík nástrojov v slovenskom jazyku obsahujúci minimálne textový a tabuľkový procesor, program na tvorbu prezentácií, nástroj na organizáciu poznámok, emailového klienta, softvér disponuje podporou funkcií pre dotykovú ovládajú plochu. Permanentná licencia pre minimálne jedného používateľa	ÁNO

7	<p>Balík kancelárskych nástrojov typ 2</p> <p>Komerčná licencia na proprietárny softvér - Kancelársky balík nástrojov v slovenskom jazyku obsahujúci minimálne textový a tabuľkový procesor, program na tvorbu prezentácií, nástroj na organizáciu poznámok, emailového klienta. Kompatibilný s existujúcim operačným systémom verejného obstarávateľa. Verejný obstarávateľ momentálne používa operačný systém Microsoft Windows 10 Pro.</p> <p>Permanentná licencia pre minimálne jedného používateľa kompatibilná s PC zariadeniami.</p>	ks	10	<p><u>Microsoft Office pre Windows zariadenia</u></p> <p>Komerčná licencia na proprietárny softvér - Kancelársky balík nástrojov v slovenskom jazyku obsahujúci minimálne textový a tabuľkový procesor, program na tvorbu prezentácií, nástroj na organizáciu poznámok, emailového klienta. Kompatibilný s existujúcim operačným systémom verejného obstarávateľa.</p> <p>Verejný obstarávateľ momentálne používa operačný systém Microsoft Windows 10 Pro.</p> <p>Permanentná licencia pre minimálne jedného používateľa kompatibilná s PC zariadeniami.</p>	ÁNO
8	<p>Softvér pre editáciu a konverziu pdf súborov do rôznych formátov typ 1</p> <p>Komerčná licencia kancelárskeho softvéru pre prácu s pdf dokumentami, kompatibilná s počítačom disponujúcim dotykovou ovládacou plochou.</p> <p>Prevod dokumentov do pdf, podpisovanie dokumentov.</p> <p>Opravy preklepov, zmena písma alebo pridanie odstavcov v dokumente formátu pdf.</p> <p>Obrázky v pdf dokumente je možné premiestniť, upraviť alebo im zmeniť veľkosť bez potreby sledovania pôvodného súboru.</p> <p>Elektronické posielanie, sledovanie a potvrdenie doručenia.</p> <p>Rozpoznanie textu pri skenovaní, zobrazení oproti pôvodnému textu a možnosť opravy vzniknutých chýb.</p> <p>Možnosť zlučenia viacerých súborov (dokumenty, tabuľky, e maily a pod.) do jedného a tvorba pdf súboru.</p> <p>Automatické opravy nafotených dokumentov odobratím pozadia a úpravou perspektívy.</p> <p>Prevod rôznych typov súborov do formátu PDF, na počítači aj mobilnom zariadení.</p> <p>Úpravy textov a obrázkov v PDF súbore pomocou preformátovania odstavcov na celej stránke.</p> <p>Prevod PDF na editovateľné súbory s presnejším formátovaním, ktoré aktuálne využíva verejný obstarávateľ, ako napríklad Microsoft Word, Excel alebo PowerPoint.</p> <p>Zhromaždenie elektronických podpisov od pracovníkov a sledovanie odpovedí v reálnom čase.</p> <p>Poskytovanie a získavanie rýchlej a jasnej spätnej väzby pomocou nástrojov pre komentovanie.</p> <p>Permanentná licencia minimálne pre jedného používateľa.</p>	ks	2	<p><u>Adobe Acrobat licencia</u></p> <p>Komerčná licencia kancelárskeho softvéru pre prácu s pdf dokumentami, kompatibilná s počítačom disponujúcim dotykovou ovládacou plochou.</p> <p>Prevod dokumentov do pdf, podpisovanie dokumentov.</p> <p>Opravy preklepov, zmena písma alebo pridanie odstavcov v dokumente formátu pdf.</p> <p>Obrázky v pdf dokumente je možné premiestniť, upraviť alebo im zmeniť veľkosť bez potreby sledovania pôvodného súboru.</p> <p>Elektronické posielanie, sledovanie a potvrdenie doručenia.</p> <p>Rozpoznanie textu pri skenovaní, zobrazení oproti pôvodnému textu a možnosť opravy vzniknutých chýb.</p> <p>Možnosť zlučenia viacerých súborov (dokumenty, tabuľky, e maily a pod.) do jedného a tvorba pdf súboru.</p> <p>Automatické opravy nafotených dokumentov odobratím pozadia a úpravou perspektívy.</p> <p>Prevod rôznych typov súborov do formátu PDF, na počítači aj mobilnom zariadení.</p> <p>Úpravy textov a obrázkov v PDF súbore pomocou preformátovania odstavcov na celej stránke.</p> <p>Prevod PDF na editovateľné súbory s presnejším formátovaním, ktoré aktuálne využíva verejný obstarávateľ, ako napríklad Microsoft Word, Excel alebo PowerPoint.</p> <p>Zhromaždenie elektronických podpisov od pracovníkov a sledovanie odpovedí v reálnom čase.</p> <p>Poskytovanie a získavanie rýchlej a jasnej spätnej väzby pomocou nástrojov pre komentovanie.</p> <p>Permanentná licencia minimálne pre jedného používateľa.</p>	ÁNO
9	<p>Softvér pre editáciu a konverziu pdf súborov do rôznych formátov typ 2</p> <p>Komerčná licencia kancelárskeho softvéru pre prácu s pdf dokumentami.</p> <p>Prevod dokumentov do pdf, podpisovanie dokumentov.</p> <p>Opravy preklepov, zmena písma alebo pridanie odstavcov v dokumente formátu pdf.</p> <p>Obrázky v pdf dokumente je možné premiestniť, upraviť alebo im zmeniť veľkosť bez potreby sledovania pôvodného súboru.</p> <p>Elektronické posielanie, sledovanie a potvrdenie doručenia.</p> <p>Rozpoznanie textu pri skenovaní, zobrazení oproti pôvodnému textu a možnosť opravy vzniknutých chýb.</p> <p>Možnosť zlučenia viacerých súborov (dokumenty, tabuľky, e maily a pod.) do jedného a tvorba pdf súboru.</p> <p>Automatické opravy nafotených dokumentov odobratím pozadia a úpravou perspektívy.</p> <p>Prevod rôznych typov súborov do formátu PDF, na počítači aj mobilnom zariadení.</p> <p>Úpravy textov a obrázkov v PDF súbore pomocou preformátovania odstavcov na celej stránke.</p> <p>Prevod PDF na editovateľné súbory s presnejším formátovaním, ktoré aktuálne využíva verejný obstarávateľ, ako napríklad Microsoft Word, Excel alebo PowerPoint.</p> <p>Zhromaždenie elektronických podpisov od pracovníkov a sledovanie odpovedí v reálnom čase.</p> <p>Poskytovanie a získavanie rýchlej a jasnej spätnej väzby pomocou nástrojov pre komentovanie.</p> <p>Permanentná licencia pre minimálne jedného používateľa kompatibilná s PC zariadeniami.</p>	ks	2	<p><u>Adobe Acrobat licencia</u></p> <p>Komerčná licencia kancelárskeho softvéru pre prácu s pdf dokumentami.</p> <p>Prevod dokumentov do pdf, podpisovanie dokumentov.</p> <p>Opravy preklepov, zmena písma alebo pridanie odstavcov v dokumente formátu pdf.</p> <p>Obrázky v pdf dokumente je možné premiestniť, upraviť alebo im zmeniť veľkosť bez potreby sledovania pôvodného súboru.</p> <p>Elektronické posielanie, sledovanie a potvrdenie doručenia.</p> <p>Rozpoznanie textu pri skenovaní, zobrazení oproti pôvodnému textu a možnosť opravy vzniknutých chýb.</p> <p>Možnosť zlučenia viacerých súborov (dokumenty, tabuľky, e maily a pod.) do jedného a tvorba pdf súboru.</p> <p>Automatické opravy nafotených dokumentov odobratím pozadia a úpravou perspektívy.</p> <p>Prevod rôznych typov súborov do formátu PDF, na počítači aj mobilnom zariadení.</p> <p>Úpravy textov a obrázkov v PDF súbore pomocou preformátovania odstavcov na celej stránke.</p> <p>Prevod PDF na editovateľné súbory s presnejším formátovaním, ktoré aktuálne využíva verejný obstarávateľ, ako napríklad Microsoft Word, Excel alebo PowerPoint.</p> <p>Zhromaždenie elektronických podpisov od pracovníkov a sledovanie odpovedí v reálnom čase.</p> <p>Poskytovanie a získavanie rýchlej a jasnej spätnej väzby pomocou nástrojov pre komentovanie.</p> <p>Permanentná licencia pre minimálne jedného používateľa kompatibilná s PC zariadeniami.</p>	ÁNO

Súčasťou všetkých položiek je doprava do sídla verejného obstarávateľa.

V Žiline dňa 23.9.2021



Mario Háronik
konateľ - AUTOCONT s.r.o.

Príloha č.2 – Cenová špecifikácia

Vloží sa vyplnený a podpísaný formulár „Návrh na plnenie kritéria – POLOŽKOVÝ ROZPOČET“, ktorý tvoril Prílohu č. 1 Súťažných podkladov, a to za každú časť A-F, na ktorú uchádzač predložil ponuku a táto bola úspešná.

(vkladá sa vytlačený formulár z ponuky uchádzača)

Návrh na plnenie kritéria – POLOŽKOVÝ ROZPOČET - časť A

Žilinská univerzita v Žiline, Univerzitná 821S/1, Žilina, IČO: 00397563

Projekt: inovatívne riešenia pohonných, energetických a bezpečnostných komponentov dopravných prostriedkov
ITMS: 313011V334

Technologické vybavenie - časť A

(Technologické platformy CAD/CAE pre modelovanie a numerické vedecké výpočty)

Identifikačné údaje uchádzača

Obchodné meno a sídlo podnikania:

AUTOCONT s.r.o. , Krasovského 14, 851 01 Bratislava

IČO:

36396222

DIČ:

2020105428

IČ DPH:

SK2020105428

Kontakty (telefón, e-mail):

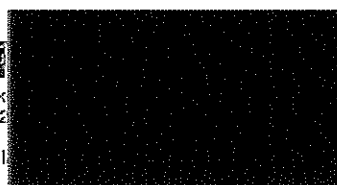
tel.: + 421 2 3278 8811 , e-mail : info@autocont.sk

Uchádzač musí predložiť svoju ponuku na všetky položky tej časti zákazky, na ktorú predkladá svoju ponuku!

p.č. položky	Názov položky	m.j.	Počet m.j.	Jednotková cena (EUR bez DPH)	Celková cena (EUR bez DPH)	Sadzba (%) a suma DPH (EUR)	Cena celkom (EUR s DPH)
1	Aktualizácia softvéru pre bezdrôtové senzory	projekt	1	2 256,25 €	2 256,25 €	451,25 €	2 707,50 €
2a	Aktualizácia CAD/CAE softvéru	projekt	1	21 700,00 €	21 700,00 €	4 340,00 €	26 040,00 €
2b	Univerzitná licencia CAD/CAE softvéru	projekt	1	17 750,00 €	17 750,00 €	3 550,00 €	21 300,00 €
3	Multimetódový simulačný modelovací nástroj, ktorý podporuje agentovú simuláciu	ks	2	17 250,00 €	34 500,00 €	6 900,00 €	41 400,00 €
CELKOM ZA ČASŤ "A":					76 206,25 €	15 241,25 €	91 447,50 €

V Žiline dňa 23.9.2021

AUT
Krasovsk
IČO: 363962
Bratisl



Mário Háronik
konateľ - AUTOCONT s.r.o.

Návrh na plnenie kritéria – POLOŽKOVÝ ROZPOČET - časť B

Žilinská univerzita v Žiline, Univerzitná 8215/1, Žilina, IČO: 00397563

Projekt: Inovatívne riešenia pohonných, energetických a bezpečnostných komponentov dopravných prostriedkov
ITMS: 313011V334

Technologické vybavenie - časť B (Technológia pre inovatívny koncept digitálneho podniku)

Identifikačné údaje uchádzača

Obchodné meno a sídlo podnikania:

AUTOCONT s.r.o., Krasovského 14, 851 01 Bratislava

IČO:

36396222

DIČ:

2020105428

IČ DPH:

SK2020105428

Kontakty (telefón, e-mail):

tel.: + 421 2 3278 8811 , e-mail: info@autocont.sk

Uchádzač musí predložiť svoju ponuku na všetky položky tej časti zákazky, na ktorú predkladá svoju ponuku!

p.č. položky	Názov položky	m.j.	Počet m.j.	Jednotková cena (EUR bez DPH)	Celková cena (EUR bez DPH)	Sadzba (%) a suma DPH (EUR)	Cena celkom (EUR s DPH)
1	Pridavný 3D skener typ 1	ks	1	896,00 €	896,00 €	179,20 €	1 075,20 €
2	Pridavný 3D skener typ 2	ks	1	896,00 €	896,00 €	179,20 €	1 075,20 €
3	2-prstové adaptívne chápadlo	ks	1	5 030,40 €	5 030,40 €	1 006,08 €	6 036,48 €
4	Bezdrôtové senzory na snímanie polohy a pohybov ľudského tela	ks	1	39 680,00 €	39 680,00 €	7 936,00 €	47 616,00 €
5	3D pyramídová holografická jednotka	ks	1	5 760,00 €	5 760,00 €	1 152,00 €	6 912,00 €
6	Holografický projektor s podporou wifi	ks	1	1 920,00 €	1 920,00 €	384,00 €	2 304,00 €
7	Dron (Bezpečnostné lietadlo)	ks	1	3 328,00 €	3 328,00 €	665,60 €	3 993,60 €
8	3D laserový skener	ks	1	23 040,00 €	23 040,00 €	4 608,00 €	27 648,00 €
9	Referenčné gule	ks	2	768,00 €	1 536,00 €	307,20 €	1 843,20 €
10	Teleskopický statív	ks	1	1 702,40 €	1 702,40 €	340,48 €	2 042,88 €
11	Skenovací terč	ks	6	192,00 €	1 152,00 €	230,40 €	1 382,40 €
12	Batéria do laserového skenera	ks	2	947,20 €	1 894,40 €	378,88 €	2 273,28 €
13	Teleskopický stojan	ks	10	83,20 €	832,00 €	166,40 €	998,40 €
CELKOM ZA ČASŤ "B":					87 667,20 €	17 533,44 €	105 200,64 €

V Žiline dňa 23.9.2021

AUTO
Krasovského
IČO: 36396222,
Po
Bratislava

Mario Hronik
konateľ - AUTOCONT s.r.o.

Návrh na plnenie kritéria – POLOŽKOVÝ ROZPOČET - časť C

Žilinská univerzita v Žiline, Univerzitná 8215/1, Žilina, IČO: 00397563

Projekt: Inovatívne riešenia pohonných, energetických a bezpečnostných komponentov dopravných prostriedkov
ITMS: 313011V334

Technologické vybavenie - časť C
(Technologické platformy pre analytické spracovanie a migráciu 3D dát)

Identifikačné údaje uchádzača

Obchodné meno a sídlo podnikania:

IČO:

DIČ:

IČ DPH:

Kontakty (telefón, e-mail):

AUTOCONT s.r.o., Krasovského 14, 851 01 Bratislava

36396222

2020105428

SK2020105428

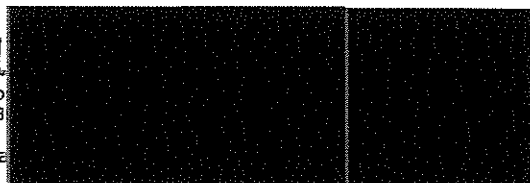
tel.: + 421 2 3278 8811 , e-mail : info@autocont.sk

Uchádzač musí predložiť svoju ponuku na všetky položky tej časti zákazky, na ktorú predkladá svoju ponuku!

p.č. položky	Názov položky	m.j.	Počet m.j.	Jednotková cena (EUR bez DPH)	Celková cena (EUR bez DPH)	Sadzba (%) a suma DPH (EUR)	Cena celkom (EUR s DPH)
1	Softvérová platforma textúrovania v reálnom čase	ks	4	1 368,80 €	5 475,20 €	1 095,04 €	6 570,24 €
2	Softvér pre tvorbu 3D modelov na základe kombinácie terestriálneho laserového skenovania a fotogrametrie	ks	1	8 120,00 €	8 120,00 €	1 624,00 €	9 744,00 €
3a	Softvér pre spracovanie mračna bodov	ks	2	1 740,00 €	3 480,00 €	696,00 €	4 176,00 €
3b	Softvérová platforma rozširujúca existujúci softvér pre analýzy, animácie, tvorby technickej dokumentácie	ks	2	11 368,00 €	22 736,00 €	4 547,20 €	27 283,20 €
3c	Softvér na podporu analýzy a animácie pre forenznú analýzu dopravných nehôd	ks	2	12 818,00 €	25 636,00 €	5 127,20 €	30 763,20 €
CELKOM ZA ČASŤ "C":					65 447,20 €	13 089,44 €	78 536,64 €

V Žiline dňa 23.9.2021

AU
Kraso
IČO: 363
Bra



Mário Háronik
konateľ - AUTOCONT s.r.o.

Návrh na plnenie kritéria – POLOŽKOVÝ ROZPOČET - časť E

Žilinská univerzita v Žiline, Univerzitná 8215/1, Žilina, IČO: 00397563

Projekt: Inovatívne riešenia pohonných, energetických a bezpečnostných komponentov dopravných prostriedkov
ITMS: 313011V334

Technologické vybavenie - časť E

(Technológia pre analytické spracovanie a vizualizáciu rozsiahlych dátových množín)

Identifikačné údaje uchádzača

Obchodné meno a sídlo podnikania:

IČO:

DIČ:

IČ DPH:

Kontakty (telefón, e-mail):

AUTOCONT s.r.o. , Krasovského 14, 851 01 Bratislava

36396222

2020105428

SK2020105428

tel.: + 421 2 3278 8811 , e-mail : info@autocont.sk

Uchádzač musí predložiť svoju ponuku na všetky položky tej časti zákazky, na ktorú predkladá svoju ponuku!

p.č. položky	Názov položky	m.j.	Počet m.j.	Jednotková cena (EUR bez DPH)	Celková cena (EUR bez DPH)	Sadzba (%) a suma DPH (EUR)	Cena celkom (EUR s DPH)
1	Notebook typ 1	ks	1	3 288,00 €	3 288,00 €	657,60 €	3 945,60 €
2	Notebook typ 2	ks	1	5 160,00 €	5 160,00 €	1 032,00 €	6 192,00 €
3	Externá bezdrôtová klávesnica	ks	2	94,84 €	189,67 €	37,93 €	227,61 €
4	Bezdrôtová multidotyková myš	ks	2	69,74 €	139,49 €	27,90 €	167,39 €
5	Stolný počítač – All in one	ks	1	7 620,00 €	7 620,00 €	1 524,00 €	9 144,00 €
6	Monitor 27"	ks	2	1 119,00 €	2 238,00 €	447,60 €	2 685,60 €
7	Monitor 32"	ks	3	794,16 €	2 382,48 €	476,50 €	2 858,98 €
8	HDMI kábel	ks	10	6,85 €	68,52 €	13,70 €	82,22 €
9	Notebook typ 3	ks	1	13 200,00 €	13 200,00 €	2 640,00 €	15 840,00 €
10	Notebook typ 4	ks	2	3 060,00 €	6 120,00 €	1 224,00 €	7 344,00 €
11	Notebook typ 5	ks	4	3 840,00 €	15 360,00 €	3 072,00 €	18 432,00 €
12	Notebook typ 6	ks	3	3 720,00 €	11 160,00 €	2 232,00 €	13 392,00 €
13	Klávesnica – káblková	ks	5	113,48 €	567,42 €	113,48 €	680,90 €
14	Myš – káblková	ks	4	60,36 €	241,44 €	48,29 €	289,73 €
15	CAD myš – bezdrôtová	ks	1	147,95 €	147,95 €	29,59 €	177,54 €
16	Externý disk	ks	10	102,42 €	1 024,20 €	204,84 €	1 229,04 €
17	SSD Disk	ks	2	785,22 €	1 570,44 €	314,09 €	1 884,53 €
18	RAM pamäť	ks	8	73,76 €	590,11 €	118,02 €	708,13 €
19	Mini prenosný projektor	ks	1	616,36 €	616,36 €	123,27 €	739,63 €
20	Výkonná pracovná stanica	ks	2	21 600,00 €	43 200,00 €	8 640,00 €	51 840,00 €
21a	3D tlačiareň	ks	1	769,00 €	769,00 €	153,80 €	922,80 €
21b	Tlačová struna do 3D tlačiarne typ 1	ks	5	33,71 €	168,54 €	33,71 €	202,25 €
21c	Tlačová struna do 3D tlačiarne typ 2	ks	5	29,75 €	148,74 €	29,75 €	178,49 €
21d	Tryska do 3D tlačiarne typ 1	ks	4	27,35 €	109,39 €	21,88 €	131,27 €
21e	Tlačová struna do 3D tlačiarne typ 3	ks	5	49,57 €	247,86 €	49,57 €	297,43 €
21f	Tlačová struna do 3D tlačiarne typ 4	ks	5	38,66 €	193,32 €	38,66 €	231,98 €
21g	Tryska do 3D tlačiarne typ 2	ks	2	6,94 €	13,87 €	2,77 €	16,65 €
21h	Podporný materiál pre 3D tlač	ks	5	49,49 €	247,44 €	49,49 €	296,93 €
21i	Tlačová struna do 3D tlačiarne typ 5	ks	6	49,57 €	297,43 €	59,49 €	356,92 €
CELKOM ZA ČASŤ "E":					117 079,67 €	23 415,93 €	140 495,60 €

V Žiline dňa 23.9.2021

AUTOCONT
Krasovského
IČO: 36396222
Bratislava

Marjo Háronik
konateľ - AUTOCONT s.r.o.

Návrh na plnenie kritéria – POLOŽKOVÝ ROZPOČET - časť F

Žilinská univerzita v Žiline, Univerzitná 8215/1, Žilina, IČO: 00397563

Projekt: Inovatívne riešenia pohonných, energetických a bezpečnostných komponentov dopravných prostriedkov

ITMS: 313011V334

Technologické vybavenie - časť F

(Technologické platformy pre implementáciu progresívnych informačných systémov)

Identifikačné údaje uchádzača

Obchodné meno a sídlo podnikania:

AUTOCONT s.r.o., Krasovského 14, 851 01 Bratislava

IČO:

36396222

DIČ:

2020105428

IČ DPH:

SK2020105428

Kontakty (telefón, e-mail):

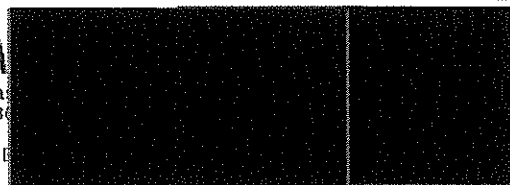
tel.: + 421 2 3278 8811 , e-mail : info@autocont.sk

Uchádzač musí predložiť svoju ponuku na všetky položky tej časti zákazky, na ktorú predkladá svoju ponuku!

p.č. položky	Názov položky	m.j.	Počet m.j.	Jednotková cena (EUR bez DPH)	Celková cena (EUR bez DPH)	Sadzba (%) a suma DPH (EUR)	Cena celkom (EUR s DPH)
1	Vývojové prostredie	ks	5	612,00 €	3 060,00 €	612,00 €	3 672,00 €
2	Grafický editor typ 1	ks	2	584,00 €	1 168,00 €	233,60 €	1 401,60 €
3	Grafický editor typ 2	ks	2	75,00 €	150,00 €	30,00 €	180,00 €
4	Virtualizačný softvér	ks	3	145,00 €	435,00 €	87,00 €	522,00 €
5	Operačný systém	ks	10	198,00 €	1 980,00 €	396,00 €	2 376,00 €
6	Balík kancelárskych nástrojov typ 1	ks	3	235,00 €	705,00 €	141,00 €	846,00 €
7	Balík kancelárskych nástrojov typ 2	ks	10	235,00 €	2 350,00 €	470,00 €	2 820,00 €
8	Softvér pre editáciu a konverziu pdf súborov do rôznych formátov typ 1	ks	2	584,00 €	1 168,00 €	233,60 €	1 401,60 €
9	Softvér pre editáciu a konverziu pdf súborov do rôznych formátov typ 2	ks	2	584,00 €	1 168,00 €	233,60 €	1 401,60 €
CELKOM ZA ČASŤ "F":					12 184,00 €	2 436,80 €	14 620,80 €

V Žiline dňa 23.9.2021

A
Kra
IČO: 36



Marjo Háronik
konateľ - AUTOCONT s.r.o.

Príloha č.3 – Zoznam subdodávateľov

Údaje o všetkých známych subdodávateľoch predávajúceho v čase uzatvorenia tejto zmluvy:

P.č.	Hodnota plnenia vyjadrená v % (percentách) k ponukovej cene	Predmet plnenia (subdodávky) (uvedie sa opis predmetu plnenia)	Identifikačné údaje subdodávateľa v rozsahu: meno a priezvisko/obchodné meno, adresa pobytu/sídlo, IČO/dátum narodenia	Identifikačné údaje o osobe oprávnenej konať za každého subdodávateľa v rozsahu: meno a priezvisko, adresa pobytu, dátum narodenia (uvádza sa najneskôr v čase uzavretia zmluvy)
1	0%			
2	0%			
3	0%			
n	0%			

Predávajúci podpisom tejto zmluvy záväzne vyhlasuje, že navrhnutý subdodávateľ je zapísaný v registri partnerov verejného sektora, ak má povinnosť zapisovať sa do registra partnerov verejného sektora v zmysle zákona č. 315/2016 Z.z. o registri partnerov verejného sektora a o zmene a doplnení niektorých zákonov v znení neskorších predpisov.

V prípade, že uchádzač v čase uzavretia tejto zmluvy neuvažuje so subdodávateľmi, prílohu predloží tiež a v stĺpci „Hodnota plnenia vyjadrená v % k ponukovej cene“ uvedie „0%“.