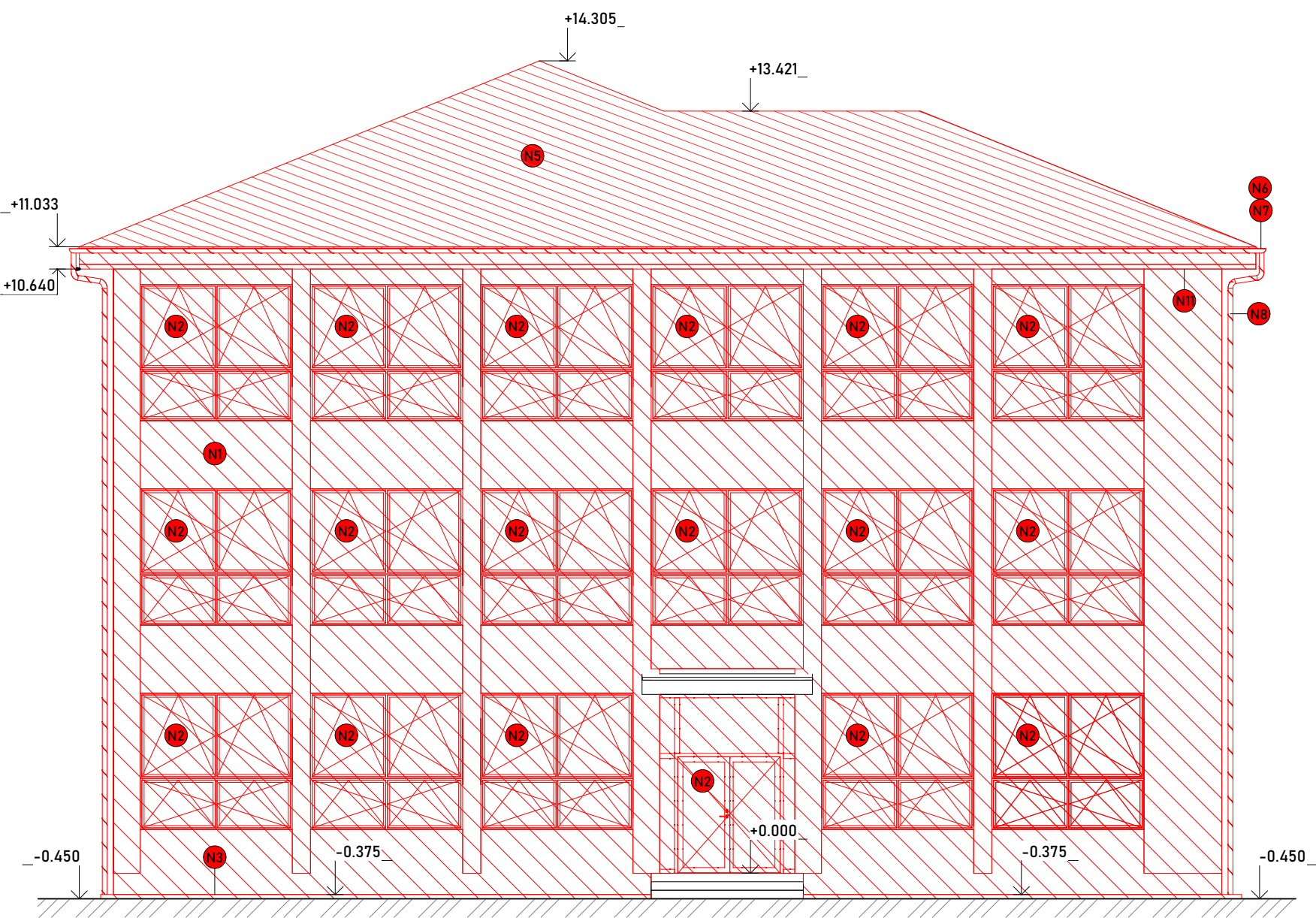


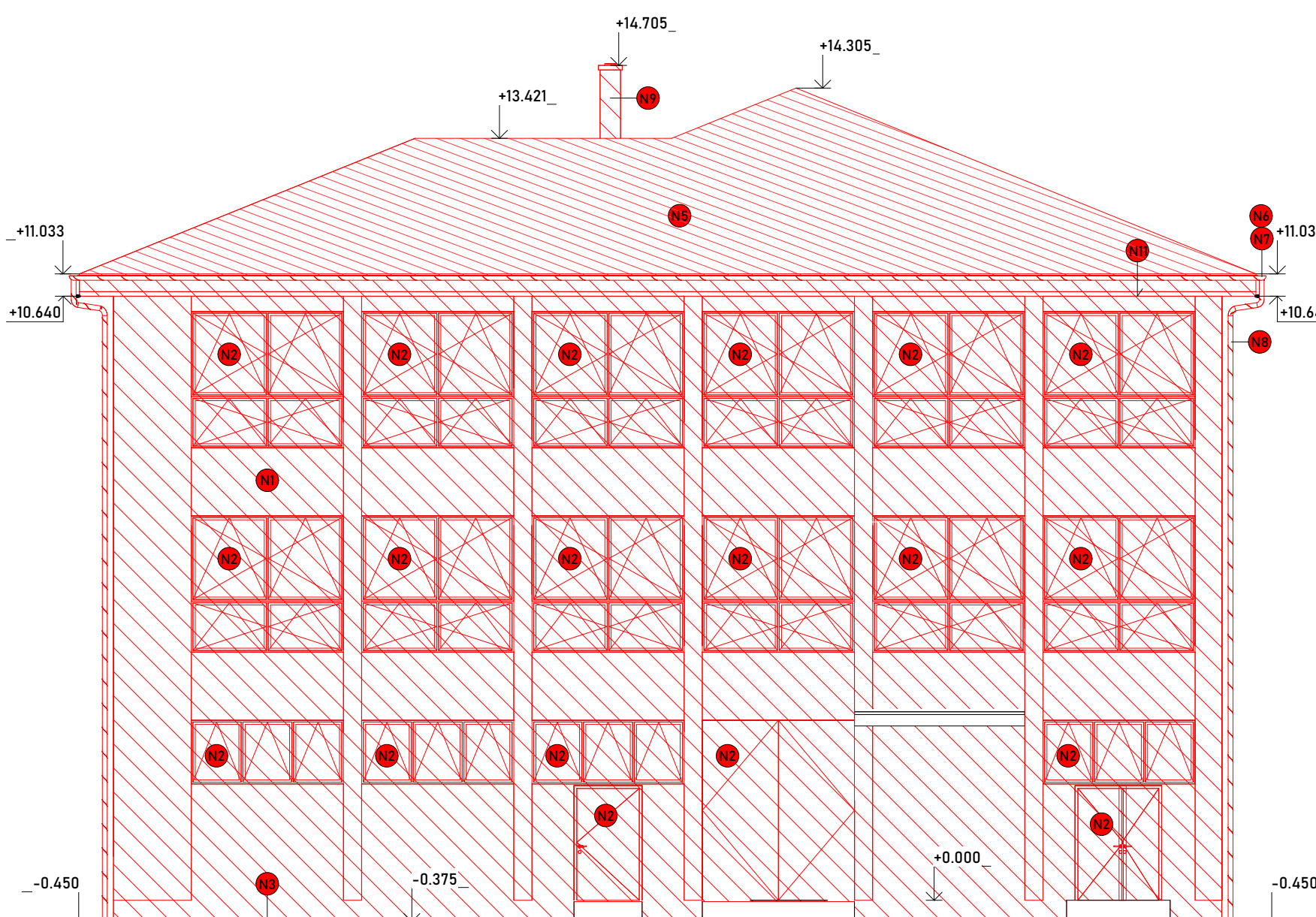
POHĽAD VýchODNý



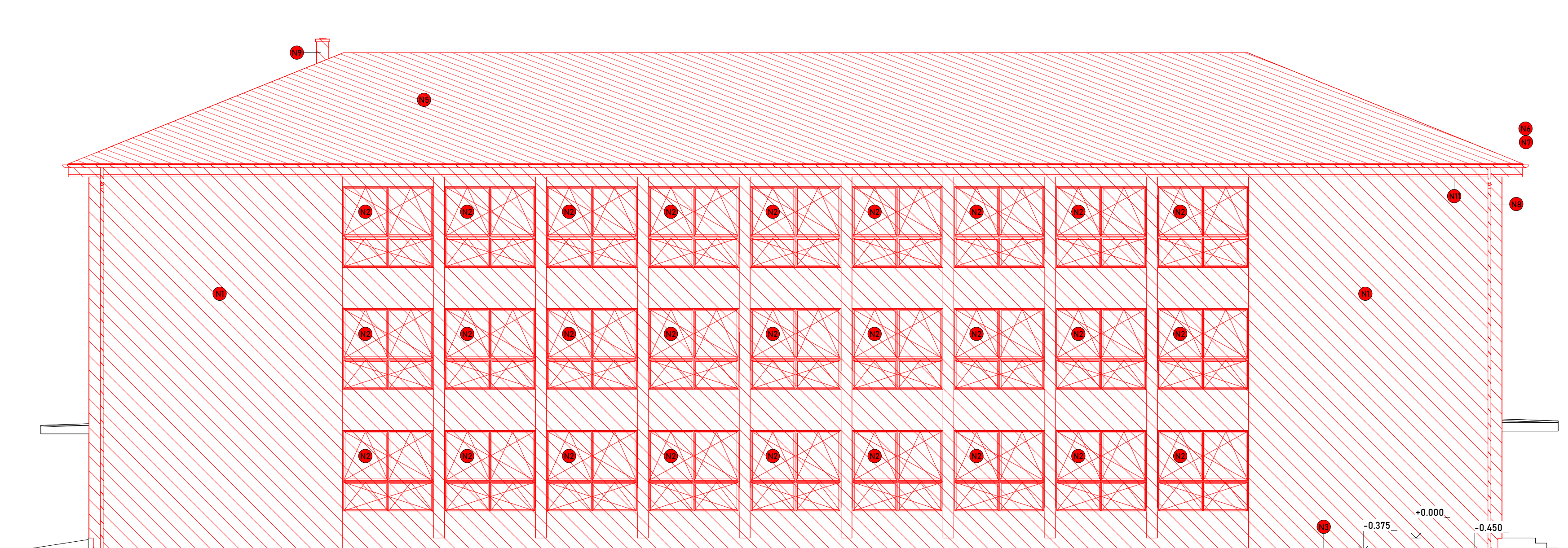
POHĽAD SEVERNý



POHĽAD ZáPADNý



POHĽAD JUŽNý



LEGENDA

- Navrhované konštrukcie
- N1 - Nové zateplenie obvodových stien minerálna vlna v hrúbke 150 mm + omietka silikátová v hrúbke 2 mm
- N2 - Nové okenné a dverné výplne otvorov, vid výpis výplní otvorov
- N3 - Odkvapový chodník zo zámkovej alt. bet. dlažby
- N5 - Nová konštrukcia krovu - drevené priehradové väzníky, strešná krytina navrhovaná ako ľahká plechová
- N6 - Žľab pozinkovaný - dl. 137,00 m
- N7 - Okap + vetriaca mriežka - 137,00 m
- N8 - Kotlík + zvislý zvod 4 ks - dl. 11,50 m
- N9 - Nový jednopriechodový komín, napríklad Schiedel UNI Advanced 200mm - navrhovaný od strešných panelov, výška 4,0 m
- N10 - Solárne panely - schématicky znázornené (bližšia špecifikácia v PD časť Vykurovanie)
- N11 - Podbitie strechy - cetris dosky + zateplenie minerálnou vlnou hr. 50 mm + omietka silikátová v hrúbke 2 mm

DOKUMENTÁCIA JE SPRACOVANÁ V ROZSAHU PRE STAVEBNÉ POVOLENIE A NENAHRÁDZA REALIZAČNÝ PROJEKT!  
Dokumentácia je spracovaná na základe normotvornej legislatívy a požiadaviek investora. Všetky nejasnosti, ktoré nie sú zhotoviteľovi stavby zrozumiteľné z dokumentácie, treba konzultovať s projektantom. Upozorňujeme dodávateľa na včasné preštudovanie dokumentácie.

Investor:

Obec Liptovské Revúce,  
Stredná Revúca 386, Liptovské Revúce, PSČ 034 74, SR

Autor projektu:

Ing. Vladimír Bucha

Vypracoval:

Ing. Vladimír Bucha

Zodp. projektant:

Ing. Vladimír Gašpírek

Miesto stavby:

obec Liptovské Revúce, k.ú. Liptovské Revúce,č.p. 1892/1, 1892/2

Názov projektu:

ZNÍŽENIE ENERGETICKEJ NÁROČNOSTI ZÁKLADNEJ ŠKOLY A JEDÁLNE

Stavebný objekt:

SO 01 - ZÁKLADNÁ ŠKOLA

Názov výkresu:

POHĽADY - Navrhovaný stav

566 / 2021

HEADSTUDIO

/ Rodinnédomyňnamieru

Orlik 509/7,  
010 04 Zlína - Závodie, 0904 962 067  
kontakt@headstudio.sk  
DIČ: 2120353708  
IČO: 50 474 251

Profesia:

A

ARCHITEKTÚRA

Dátum:

11/2021

DSP

7

A14

1 : 100

Počet A4:

Výkres č.

Mierka:

Sada: