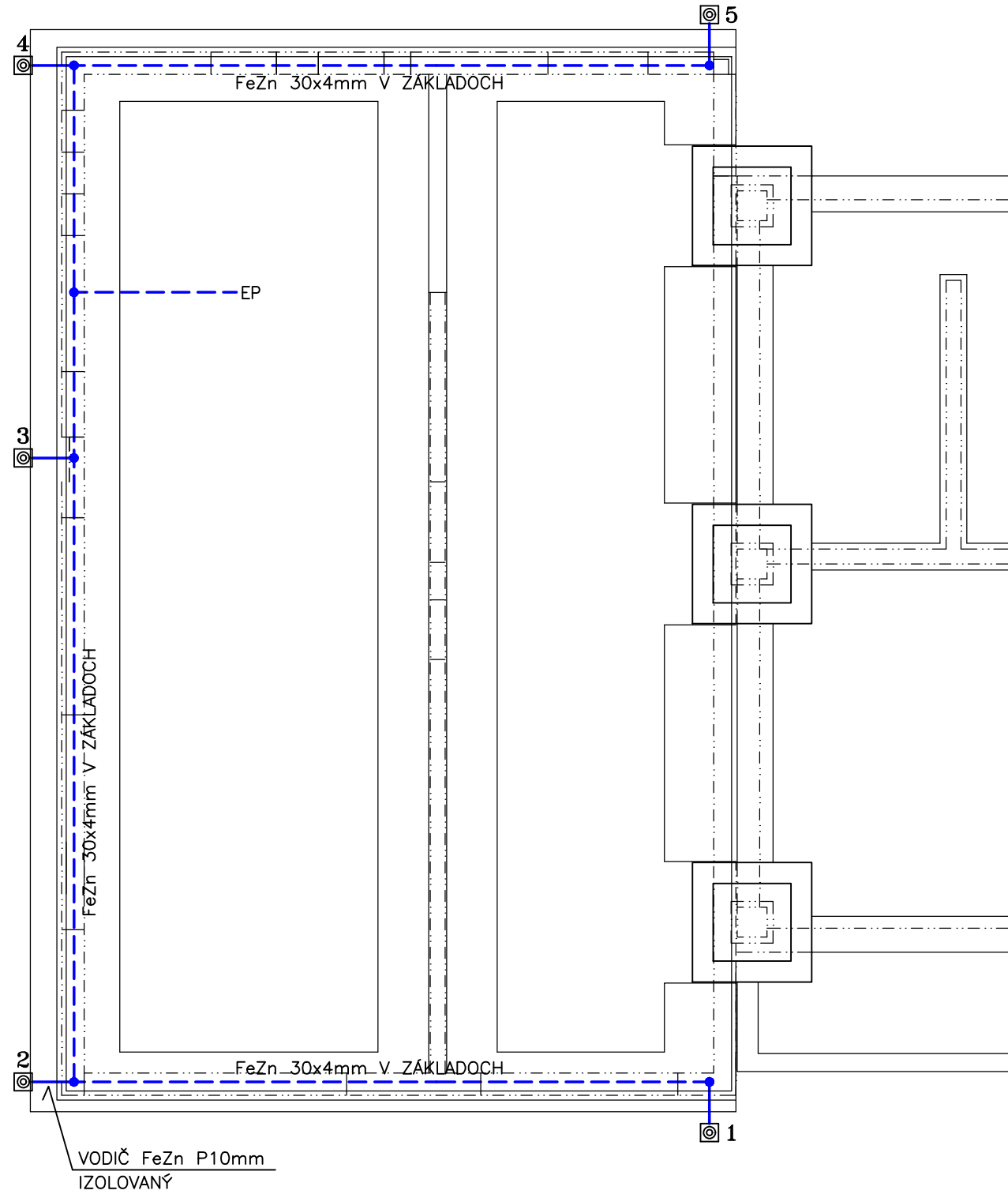
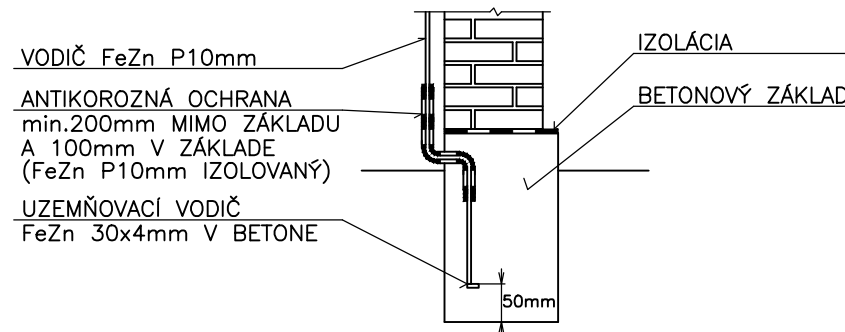


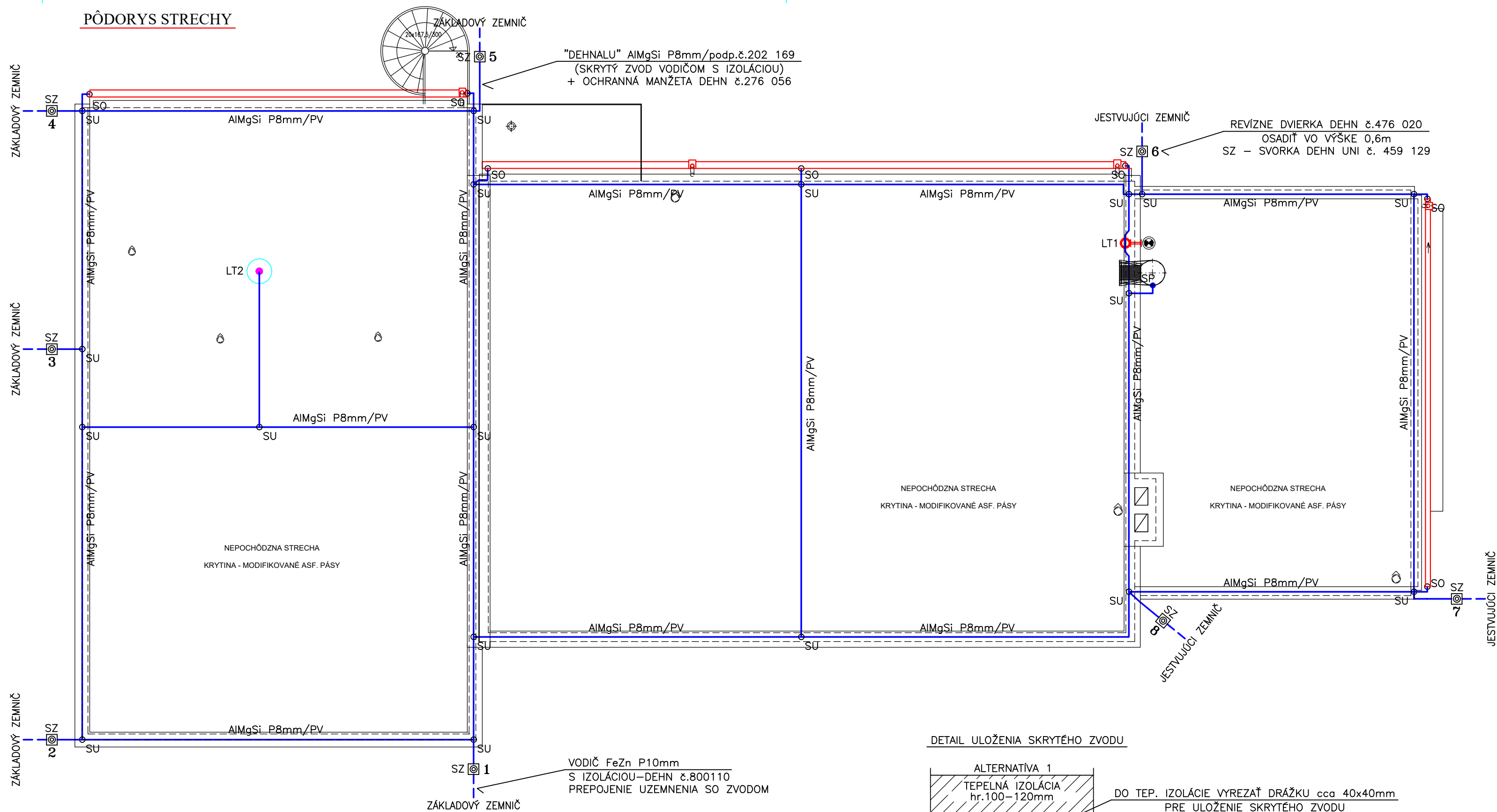
PÔDORYS ZÁKLADOV



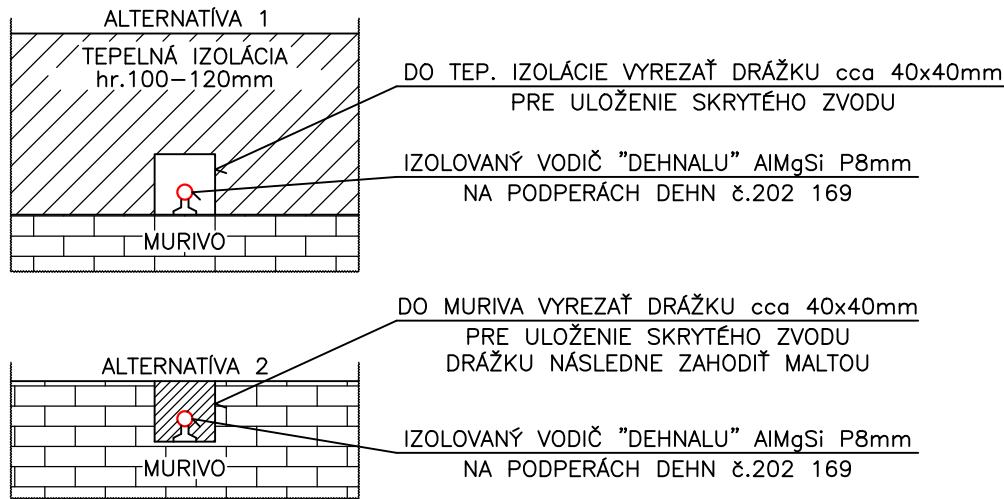
PRÍKLAD ULOŽENIA ZÁKLADOVÉHO ZEMNIČA



PÔDORYS STRECHY



DETAIL ULOŽENIA SKRYTÉHO ZVODU



DOSTATOČNÁ VZDIALENOSŤ :

	VÝŠKOVÁ ÚROVEŇ	VZDUCH	MURIVO	PRÚD ZVODU
+3,10	STROP 1.NP	0,05m	0,10m	39,54kA
+6,40	STROP 2.NP	0,10m	0,20m	39,54kA
+7,60	ATIKA STRECHY	0,12m	0,24m	39,54kA
+8,50	KOMÍN – LAPACIA TYČ LT1	0,16m	0,31m	100,00kA

STREDNÝ POLOMER PLOCHY ZÁKLADOVÉHO ZEMNIČA : $re = 7,35m$
MINIMÁLNA DĽŽKA ZEMNIČA PRE LPS III. : $l1 = 5m$
JE SPLNENÁ PODMIENKA STN EN 62305–3, čl. 5.4.2.2 : $re \geq l1$

SZ – SVORKA SKÚŠOBNÁ DEHN UNI č. 459 129, nerez
SO – SVORKA ODKVAPOVÁ DEHN č. 339 109, nerez
SU – SVORKA UNIVERZÁLNA DEHN č. 315 115, liatina/Zn /K, T, P/
PV – PODPERA VEDENIA NEŠPECIFIKOVANÁ DEHN, ZIN
SP – SVORKA PRIPOJOVACIA DEHN NEŠPECIFIKOVANÁ

LT1 –
+ 2x DRŽIAK DEHNiso, SVORKA Zn/FeZn
+ 1x SVORKA K POZDLŽNÉMU PRIPOJENIU DEHN č. 380 029 – Rd8–10/16mm, nerez
LT2 –
+ LAPACIA TYČ DEHN č. 103 230 – AlMgSi, P16/10mm, VÝŠKA 2,50m, UCHYTENIE ZÁVITOM
+ PODSTAVEC BETONOVÝ PRE Rd 16 DEHN č. 102 002, 17kg, P337mm, SO ZÁVITOM
+ PODLOŽKA POD PODSTAVEC DEHN č. 102 050, P370mm, PLAST EVA
+ SVORKA K POZDLŽNÉMU PRIPOJENIU DEHN č. 380 029 – Rd8–10/16mm, nerez

POZNÁMKA

TRIEDA LPS : III. - STN EN 62305
POLOMER VAL. GULE : 45m
VEĽKOSŤ OK MREŽE : 15x15m
OBVOD STAVBY : 114,46m
MAX. VZDIAL. ZVODOV : 15m
MIN. POČET ZVODOV : 8ks
NAVRH. POČET ZVODOV : 8ks
LAPACIA SÚSTAVA LPS : MREŽOVÁ - NEIZOLOVANÝ LPS NA STAVBE
ZVODOVÁ SÚSTAVA LPS : SKRYTÉ ZVODY - NEIZOLOVANÝ LPS NA STAVBE

POZNÁMKA

UZEMNENIE BLESKOZVODU NAPOJIŤ NA HLAVNÚ UZEMŇOVACIU PRÍPOJNICU EP.

STAVEBNÍK : OBEC HODEJOV HODEJOV č.141, 980 31 HODEJOV		<div><div>STAVING PROJEKT</div><div></div></div> <div>STAVING PROJEKT BB, s.r.o. Na Troskách 3 974 01 Banská Bystrica tel.: 0905 220 568 e-mail: ziska@staving-projekt.sk</div>
HLAVNÝ PROJEKTANT : ING. JÚLIUS ŽIŠKA		
ZODP. PROJEKTANT : ANTONÍN KOTRLE		
VYPRACOVAL : PETER KOTRLE		
PROFESIA : ELEKTROINŠTALÁCIA		
NÁZOV A MIESTO STAVBY : ROZŠÍRENIE KAPACITY MATERSKEJ ŠKOLY V OBCI HODEJOV		<div>STUPEŇ : PROJEKT STAVBY</div> <div>ZÁK. ČÍSLO : 2019 004 30 /2305/</div> <div><div>DÁTUM : 04/2019</div><div>Č. VÝKR.</div></div> <div><div>FORMÁT : 4 A4</div><div>MIERKA : 1:100</div></div>
NÁZOV VÝKRESU : BLESKOZVOD - LPS		<div>06</div>