

Technická špecifikácia

SAMSUNG MEDISON HERA W10

verzia: V1.01.02.N001 Rev1.01.05d SK 2021



SAMSUNG MEDISON



NIMAG, spol. s r.o., Prievozská 4/B, 821 09 Bratislava
Tel. 02-555 681 02, -03, Fax 02-555 681 04
E-mail: nimag@nimag.sk
www.nimag.sk

nimag
MEDICAL SYSTEMS

Stacionárny prístroj triedy Premium

Základné vlastnosti:

- Rozmery USG prístroja:
 - Výška: 1.345 – 1.695 mm
 - Šírka: 598 mm
 - Hĺbka: 955-1265 mm
- Hmotnosť: 135 kg
- Napájanie: 100-240VAC, 1.050VA, 50Hz
- Počet konektorov pre sondy: 4
- 21,5“ LED monitor (voliteľné 23,8“)
- rozlíšenie: 1.920x1.080x24bit
- jas monitora: 205cd/m²
- Ovládací panel nastavenie:
 - Výškové nastavenie: 180mm
 - Stranové nastavenie: +/-30°
 - Predo/zadné nastavenie: 300mm
- Tiltové natočenie monitora +90°/-10°.
- Rotácia monitora +/-360° horné, +/-170° stredné a +/-145° spodné rameno
- 13,3“ LED dotykový displej s nastavením sklonu 35°-65°
- Ergonomický ovládací panel s aktívnymi tlačítkami
- počet digitálnych kanálov: 16.515.072
- SSD disk 1TB s možnosťou rozšírenia
- Kapacita slučky obmedzená veľkosťou disku pri aktivácii ADVR
- Programovateľné tlačidlá
- Track-ball
- Exportovaných dát
- Frekvenčný rozsah prístroja: 1-18MHz
- Maximálna hĺbka zobrazenia: 420mm
- Šírka vzorkovacieho objemu: 0,5-20mm
- Rozsah rýchlostí C mód: do 554,5cm/s
- Rozsah rýchlostí PW mód: do 41,19m/s
- Rozsah rýchlostí CW mód: 19,3m/s
- Farebné mapovanie prietokov 1-23kHz (v závislosti od typu sondy)
- Programovateľné kalkulácie
- Užívateľom definované presety

Pracovné módy:

- 2D Mode, 3D/4D, Color Doppler Mode, Power Doppler Mode, anatomický M Mode, PW Spectral Doppler Mode, CW Spectral Doppler Mode, Color M Mode, Tissue Doppler Mode, Elasto Mode, S-Flow, WideScreen Mode, 3D/4D Mode
- Kombinované módy: B/M, B/PW, B/C, B/PD, B/DPD, B/PPI, B/TD, B/E mode, Dual Live mode(B+B/C), B/S-Fusion™, B/C/S-Fusion™, CEUS/S-Fusion™, B/DICOM, B/C+DICOM, Dual / Quad mode

Pripojiteľné sondy:

- Konvexné: CA1-7A, CA2-9A, CA3-10A
- Endo-Kavitálne: EA2-11B, VR5-9, EA2-11AR, EA2-11AV, E3-12A
- Mikro-Konvexné: CF4-9
- Lineárne: L3-12A, LA2-9A, LA4-18B matrix
- Objemové: Konvexná CV1-8A, Endo-
- Endokavitálna: EV3-10B, EV2-10A
- Phased Array: PM1-6A, PA3-8B, PA4-12B

Zobrazovacie možnosti:

- Snímková frekvencia 1.929 Hz
- Digitálna dynamická fokusácia s možnosťou umiestnenia fokusu na max. 16 bodov.
- Dynamický rozsah: 361 dB
- Hĺbka zobrazenia 42cm v závislosti od typu sondy
- Pre Processing a Post Processing obrazu
- Multifrekvenčná / širokopásmová technológia
- Trapezoidal mode
- Clear Vision
- MultiVision
- HQ Vision
- Harmonické zobrazenie 5 typov: Harmonic, S-Harmonic, Tissue Harmonic, Pulse Inversion Harmonic a Coded Harmonic
- Rozšírenie obrazu na celý monitor
- Full Spectrum Imaging (FSI)

- Trapezoidné zobrazenie
- QuickScan™ - automatické nastavenie 2D obrazu a PW krivky
- Clear Vision™
- EzCompare
- Report Package
- Body Marker
- SonoView™ - databáza pacientov s možnosťou archivácie, tlačenia a posielania reportov vo formátoch DICOM, PDF,...
- Automatická kompenzácia USG vlny v rôznych typoch tkaniva

Konektivita

- USB 3.0 - vzadu, USB 2.0- 4 vzadu, 2 vpredu
- HDMI, DSUB, S-Video, Kompozit, Ethernet

Softvérové a hardvérové rozšírenie:

- EKG modul
- Rozšírenie o zabudovanú batériu
- WiFi modul
- Barcode čítačka čiarových kódov
- Nožný pedál
- Tlačiareň
- Ohrievač gélu

- Softvér rozšíriteľné:

Smart 4D+
MV-Flow
MobileSleep
5D CNS+
5D Follicle
5D Heart Color
5D LB
5D Limb Vol.
5D NT
ADVR
AutoIMT+
CEUS+
CrystalVue
CW Function
ElastoScan+
E-Breast
E-Cervix
E-Thyroid
IOTA-ADNEX
Panoramic
RealisticVue
S-Detect for Breast
S-Detect for Thyroid
HDVI
DICOM
Sonosync



Technická špecifikácia **SAMSUNG MEDISON HERA W10**

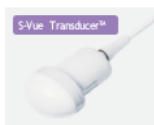
verzia: V1.01.02.N001 Rev1.01.05d SK 2021



SAMSUNG MEDISON

SONDY:

Objemové sondy



CV1-8A
Abdomen, obstetrics,
gynecology



EV2-10A
Obstetrics, gynecology,
urology



EV3-10B
Obstetrics, gynecology,
urology

Convex Array Sondy- Konvexné



CA1-7A
Abdomen, obstetrics,
gynecology,
pediatric, vascular,
musculoskeletal



CA3-10A
Abdomen, obstetrics,
gynecology,
pediatric, vascular,
musculoskeletal



CA2-9A
Abdomen, obstetrics,
gynecology



CF4-9
Pediatric, vascular

Linear Array Transducers- Lineárne sondy



LA2-14A
Small parts, vascular,
musculoskeletal,
abdomen, obstetrics



L3-12A
Small parts, vascular,
musculoskeletal,
abdomen



LA2-9A
Small parts, vascular,
musculoskeletal,
abdomen

Endocavity Transducers- Endokavitálne sondy



EA2-11AR*
Obstetrics, gynecology,
urology



EA2-11AV*
Obstetrics, gynecology,
urology

Phased Array Transducers- Phased array sondy



PA1-5A
Cardiac, TCD, abdomen



PA4-12B
Cardiac, pediatric



PM1-6A
Cardiac, TCD, abdomen



PA3-8B
Cardiac, pediatric
abdomen

* Ergonomické Sondy (EA2-11AR, EA2-11AV)

NIMAG, spol. s r.o., Prievozská 4/B, 821 09 Bratislava
Tel. 02-555 681 02, -03, Fax 02-555 681 04
E-mail: nimag@nimag.sk
www.nimag.sk

nimag
MEDICAL SYSTEMS