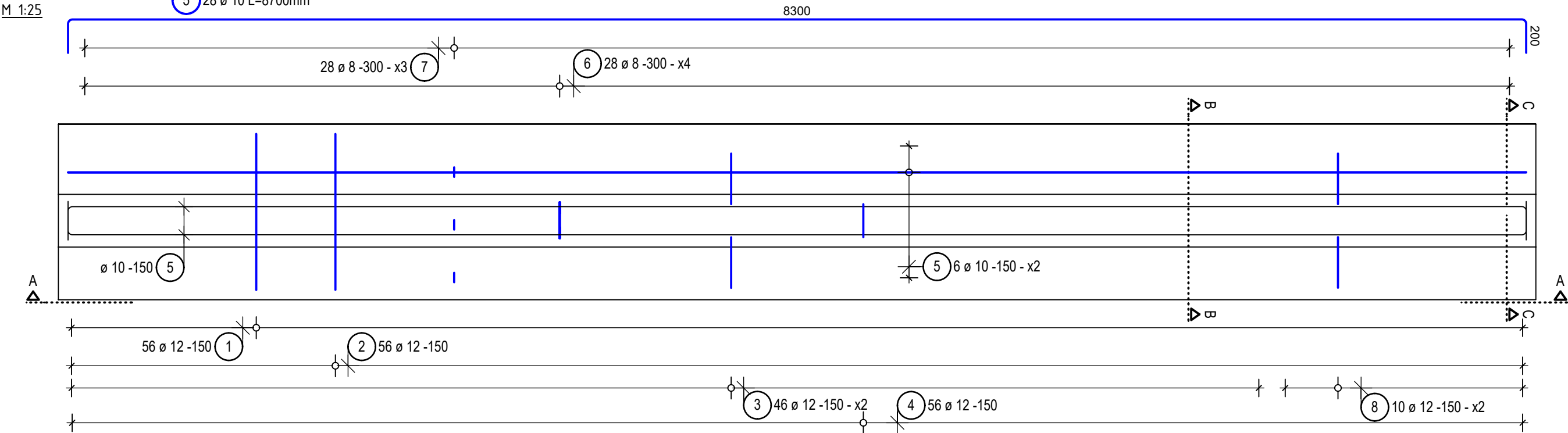
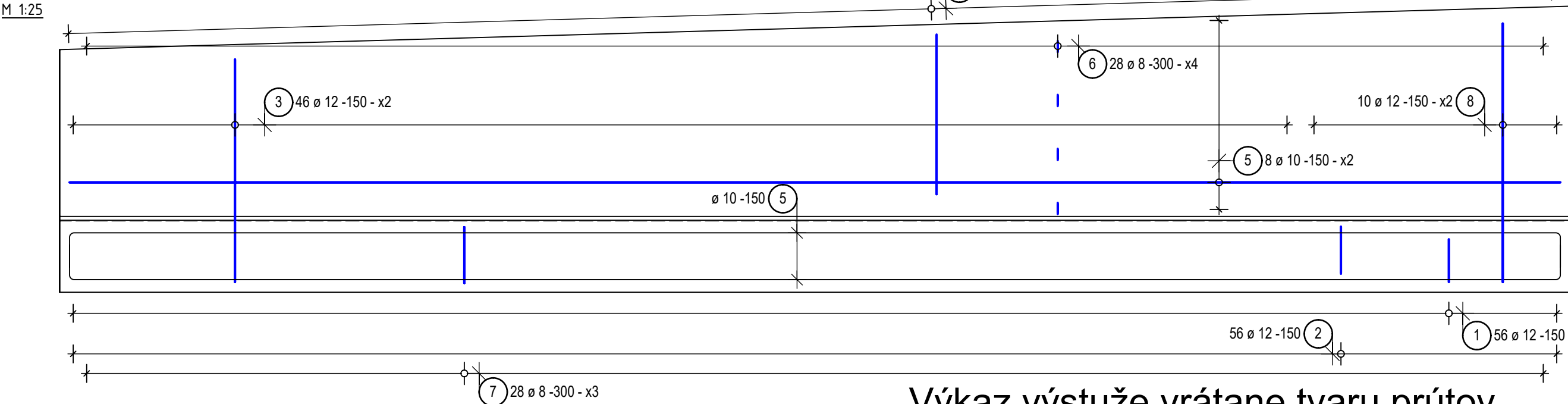


VÝKRES VÝSTUŽE DILATAČNÝ CELOK - DC 0.7

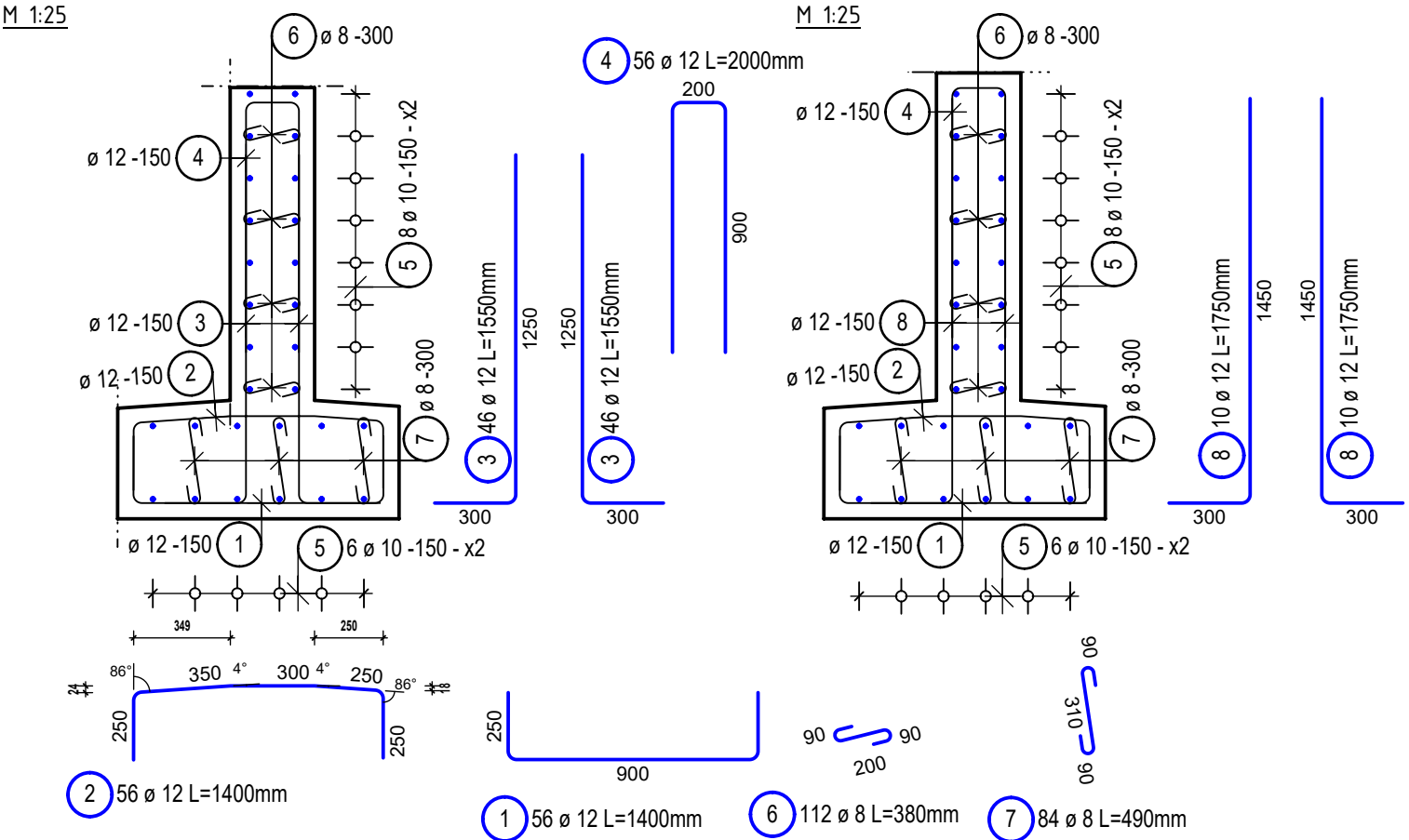
PÔDORYS



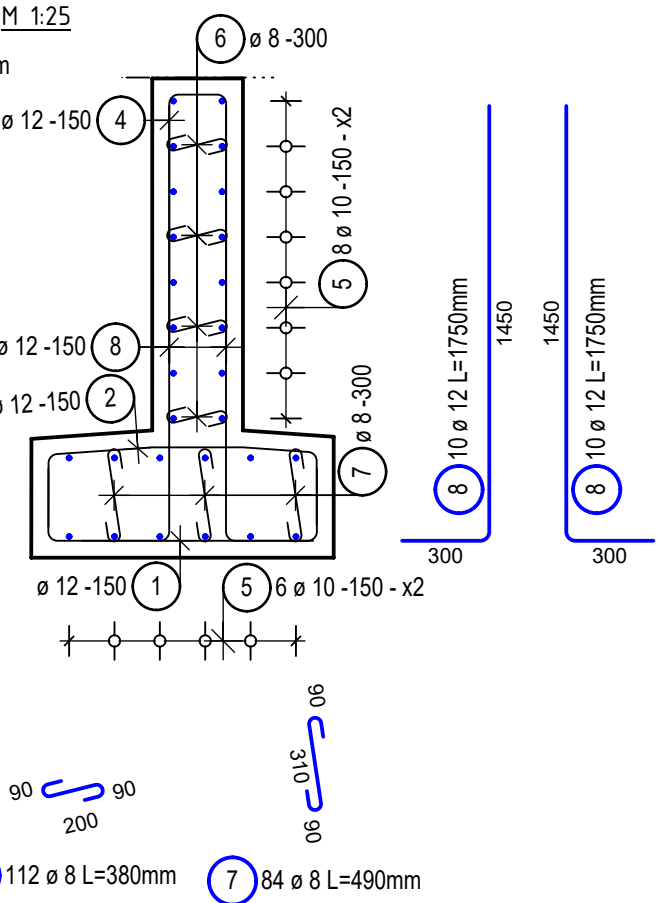
REZ A-A



REZ B-B



REZ C-C



Výkaz výstuže vrátane tvaru prútov

Jeden dilatačný celok DC 0.7

Pol.	Ks	Ø [mm]	Jednotl. dĺžka [m]	Tvar prúta s popisom (bez mierky)	Celková dĺžka [m]	Hmotnosť [kg]
1	56	12	1.40		78.40	69.62
2	56	12	1.40		78.40	69.62
3	92	12	1.55		142.60	126.63
4	56	12	2.00		112.00	99.46
5	28	10	8.70		243.60	150.30
6	112	8	0.38		42.56	16.81
7	84	8	0.49		41.16	16.26
8	20	12	1.75		35.00	31.08

Celková hmotnosť [kg] : 579.78

Min. hodnoty priemeru ohýbania prútov (EN 1992-1-1/NA, Tab. 8.1N)

ohyby, háky, slučky, strmene	
[D _{min}]	
Priemer prúta ø [mm]	
ø < 20	ø ≥ 20
4 ø	7 ø

Rozmery prútov vo výkaze

-všetky rozmery sú vonkajšie rozmery !

BETÓN:	C20/25 - XC2, XD1, XF2 (SK) - Cl 0,4 - Dmax22
BETONÁRSKA VÝSTUŽ:	B 500B
KRYTIE VÝSTUŽE:	C _{nom} = 50mm

POZNÁMKY:

- TÁTO DOKUMENTÁCIA NENAHRÁDZA VÝROBNÚ A DIELENSKÚ DOKUMENTÁCIU DODÁVATEĽA
- VŠETKY PRESTUPY CEZ KONŠTRUKCIE PREVERIŤ V SÚVISIACICH VÝKRESOCH
- NAVRHOVANÉ MATERIÁLY SÚ REFERENČNÉ, V PRÍPADE ZMENY JE NUTNÉ ZACHOVAŤ ROVNOCENNÉ TECH. PARAMETRE A KVALITU
- PRI REALIZÁCIÍ POSTUPOVAŤ V SÚLADE S PRÍSLUŠNÝMY STN, TP a TKP
- PRED ZAČATÍM PRÁČ ROZMERY SKONTROLOVAŤ NA STAVBE
- VŠETKY ZMENY A NEJASNOSTI KONZULTOVAŤ S PROJEKTANTOM, ZMENY REALIZOVAŤ IBA S JEHO PÍSOBNÝM SÚHLASOM
- VŠETKY VNÚTORNÉ ČASTI DEBNENIA BUDÚ PRED ULOŽENÍM BETÓNU DÔKLADNE OČISTENÉ. LÍCA DEBNENIA, KTORÉ PRÍDU DO KONTAKTU S BETÓNOM, BUDÚ ČISTÉ A TAM, KDE JE TO MOŽNÉ BUDÚ OŠETRENÉ VHODNÝM ČIDLOM PROTI PRIĽNUTIU BETÓNU.
- PRED ZAČATÍM PRÁČ SKONTROLOVAŤ SÚVISIACE VÝKRESY
- PRED BETONÁŽOU NUTNÉ OSADIŤ CHRÁNIČKY PRE VYÚSTENIE DRENÁŽE
- VÝKRAZ VÝSTUŽE ZOBRAZUJE VÝSTUŽ LEN PRE JEDEN DILATAČNÝ CELOK

PRO - SENSE s.r.o.
Zlatá 5614/8
974 05
Banská Bystrica

PRO - SENSE
Statika stavieb - Stavby, ktoré Vás prežijú

VYPRACOVAL	Ing. Výboch		
KONTROLOVAL	Ing. Miškovčík		
ZODP. PROJEKTANT	Ing. Miškovčík		
INVESTOR	ŽILINSKÝ SAMOSPRÁVNÝ KRAJ		
NÁZOV STAVBY	Vybudovanie oporného múru v k.ú.: Slovenské Pravno na ceste III/2192 v km 0,263-0,328	FORMÁT	A2
STAVEBNÝ OBJEKT	SO-01 ZÁRUBNÝ MÚR	MIERKA	1:25
MIESTO STAVBY	Slovenské Pravno	DÁTUM	30. 11. 2020
ČASŤ	STATIKA	STUPEŇ PD	DSP, DRS
NÁZOV VÝKRESU	V. VÝSTUŽE DILATAČNÝ CELOK - DC 0.7	ČÍSLO SÚPRAVY	ČÍSLO VÝKRESU
			V-7.3