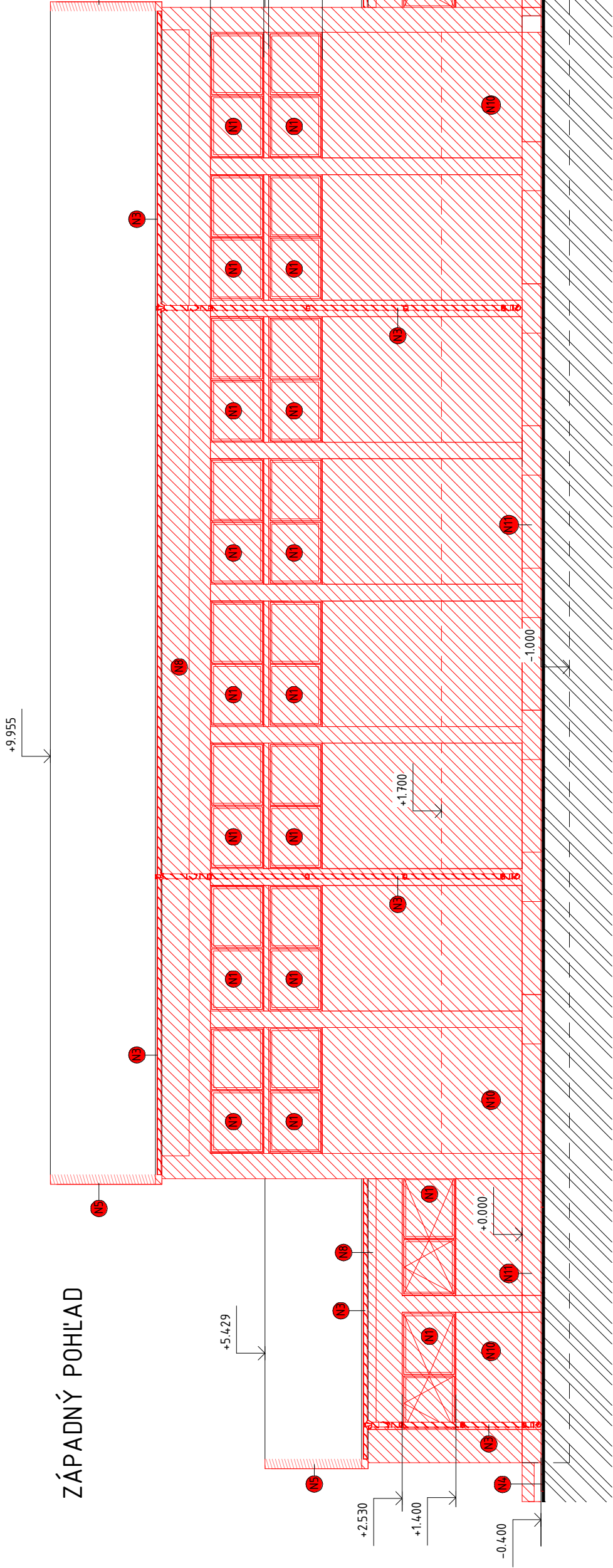
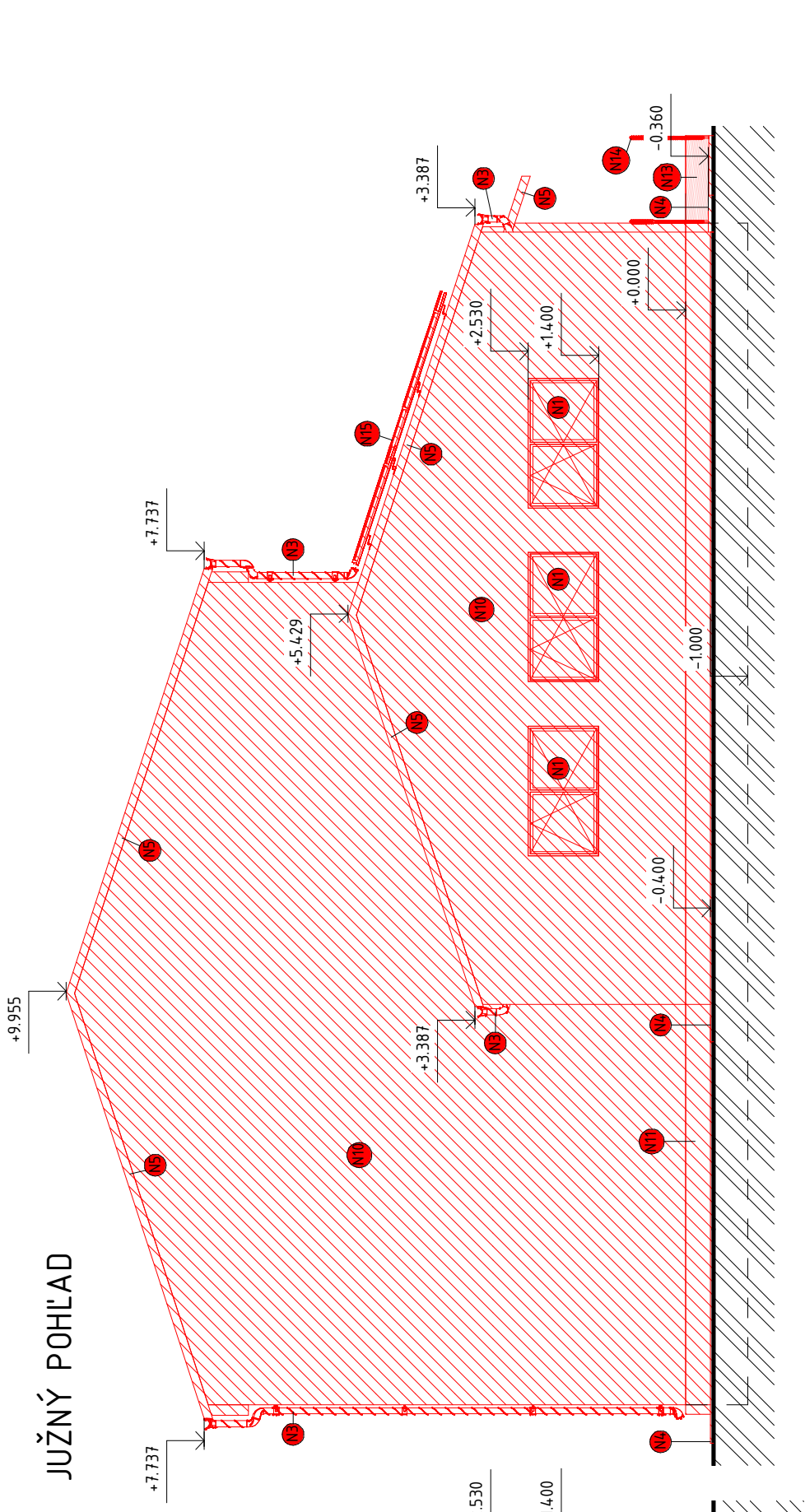


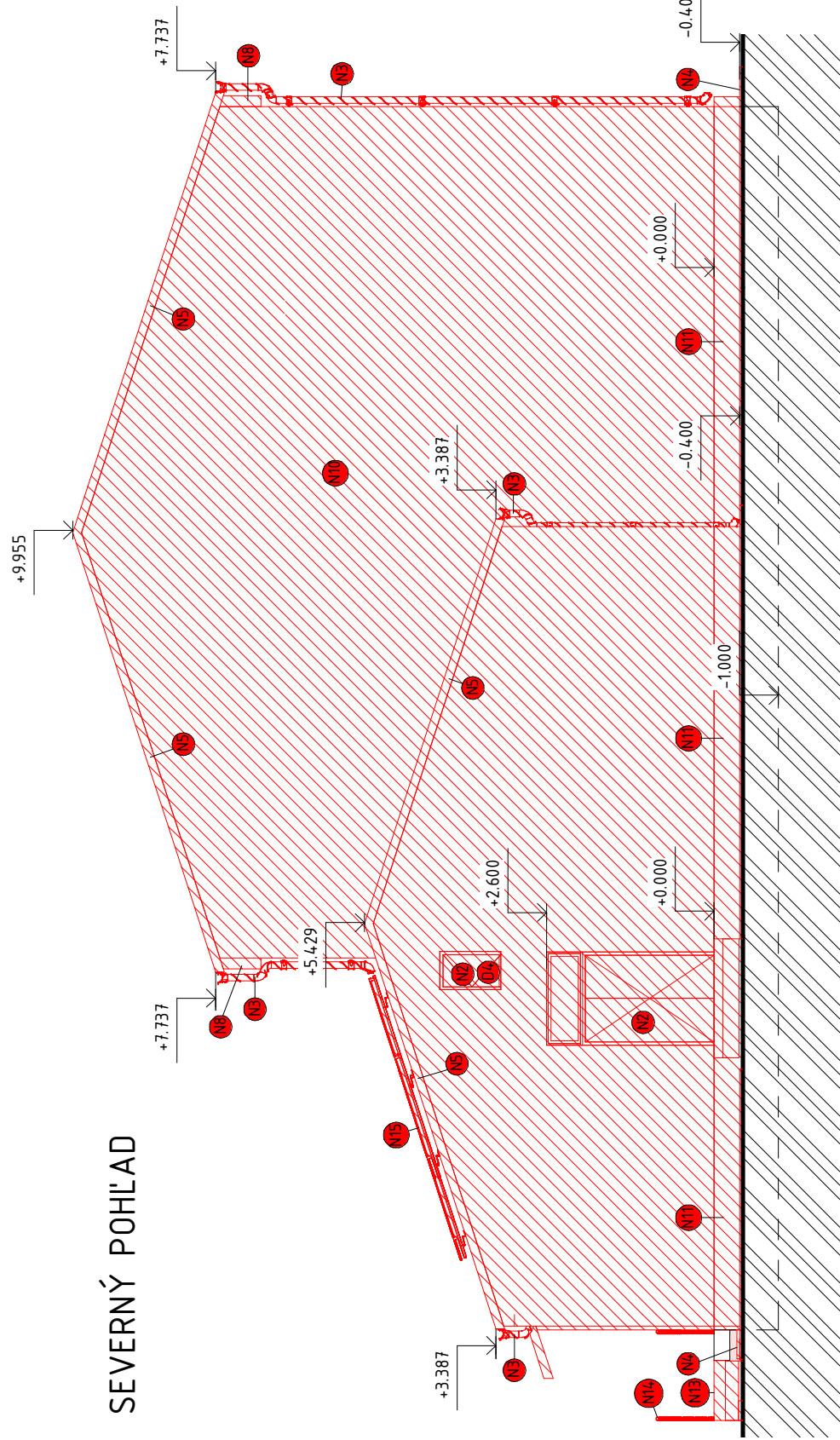
ZÁPADNÝ POHľad



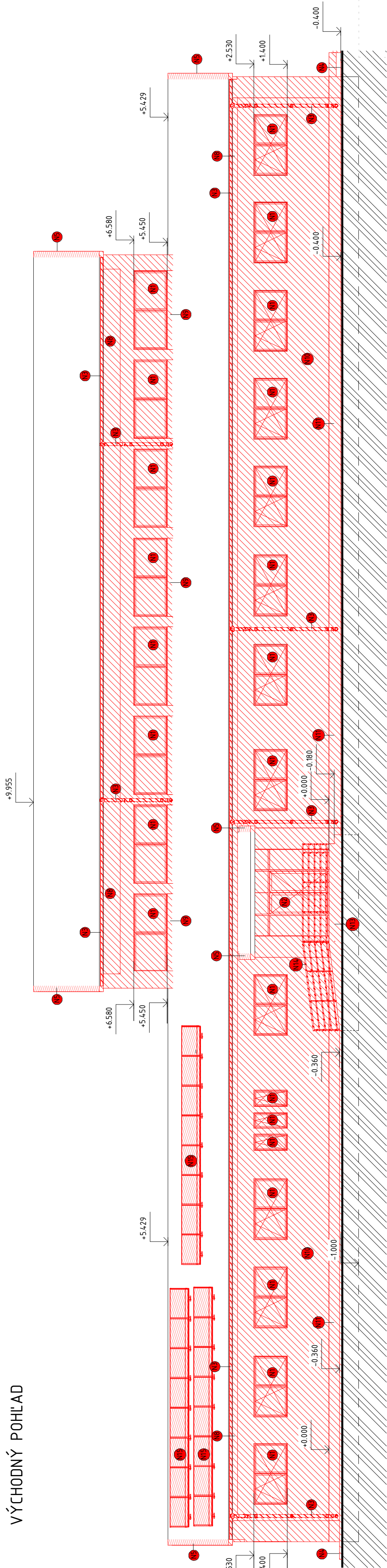
JUžný POHľad



SEVERNÝ POHľad



VÝCHODNÝ POHľad

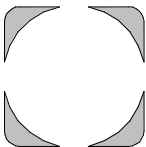


POZNÁMKY

- N1 - Nové okenné výplne otvorov, exteriérové vid' výpis výplní otvorov
- N2 - Nové dverné výplne otvorov, exteriérové vid' výpis výplní otvorov
- N3 - Klamparské konštrukcie - odkvapový systém žlab R330mm, zvod 100mm
- N4 - Nové spevnené pucty - žánvá diaľba/dosťarovanie
- N5 - Klamparské konštrukcie - rozšírenie srsnej konštrukcie alt:
- N6 - oplochovanie presahujúcej tepelnej izolácie mimo srsnej konštrukciu
- N7 - Domurovanie otvoru porobeton hr. 300mm
- N8 - Zateplenie podbitia izoláciou hr. 50mm
- N9 - Klamparské konštrukcie - oplechovanie ukončenia strechy pri stene telocitne
- N10 - Zateplenie fasády objektu tepelnou izoláciou na báze MW hr. 180mm, systém ETICS
- N11 - Zateplenie sokového muriva tepelnou izoláciou napr. eps periméter hr. 180mm (nenasiakavá izolácia) min 700mm pod terén
- N12 - Domurovanie otvorov porobeton
- N13 - Vyhrotenie bezbarierového vstupu do objektu - sklon rampy 7°
- N14 - Zábradlie vonkajšie, madlo vo výške 900mm a vodiaca tyč vo výške 300 mm
- N15 - Solárny kolektor v počte 24ks špecifikácia vid' projekt UK (presné umiestnenie konzultovať so státkom)

LEGENDA MATERIÁLOV

- Navrhované konštrukcie
- Pôvodné konštrukcie



DOKUMENTÁCIA JE SPRACOVANÁ V ROISAHU PRE STAVBNÉ POVOLENIE A NEMAHÁDZA REALIZAČNÝ PROJEKT!
Dokumentácia je spracovaná na základe normatívnej legislatívy a požiadaviek investora. Všetky nejasnosti, ktoré nie sú zhotoviteľovi stavby zrozumiteľné z dokumentácie, treba konzultovať s projektantom. Upozorňujeme dodávateľa na včasnú preštudovanie dokumentácie.

±0,000 = 383,000 m.n.m (B.p.V)

566 / 2 0 2 1

HEADSTUDIO

Rodinné domy na mienu
Oliek 5667,
Košice, Slovensko
DČ: 2102033708
IDČ: 56-474-231

SK ARCHITEKTURA
STAVBNÉ KONŠTRUKCIE

Obec Snežnica, Snežnica 17, 023 32 Snežnica

Ing. Jakub Vandlík

Ing. Jakub Vandlík

Ing. Vladimír Gašperlík

obec Snežnica, k.ú. Snežnica, č.p. 744, 743

Zhľadenie angažetickej náročnosti verejnej budovy - Telocvičňa Záhľadnej školy

SO - 01 Telocvičňa

Pohľadý - Navrhovaný stav

10/2021

DSP

A11

1 : 100

Číslo:

Stav: