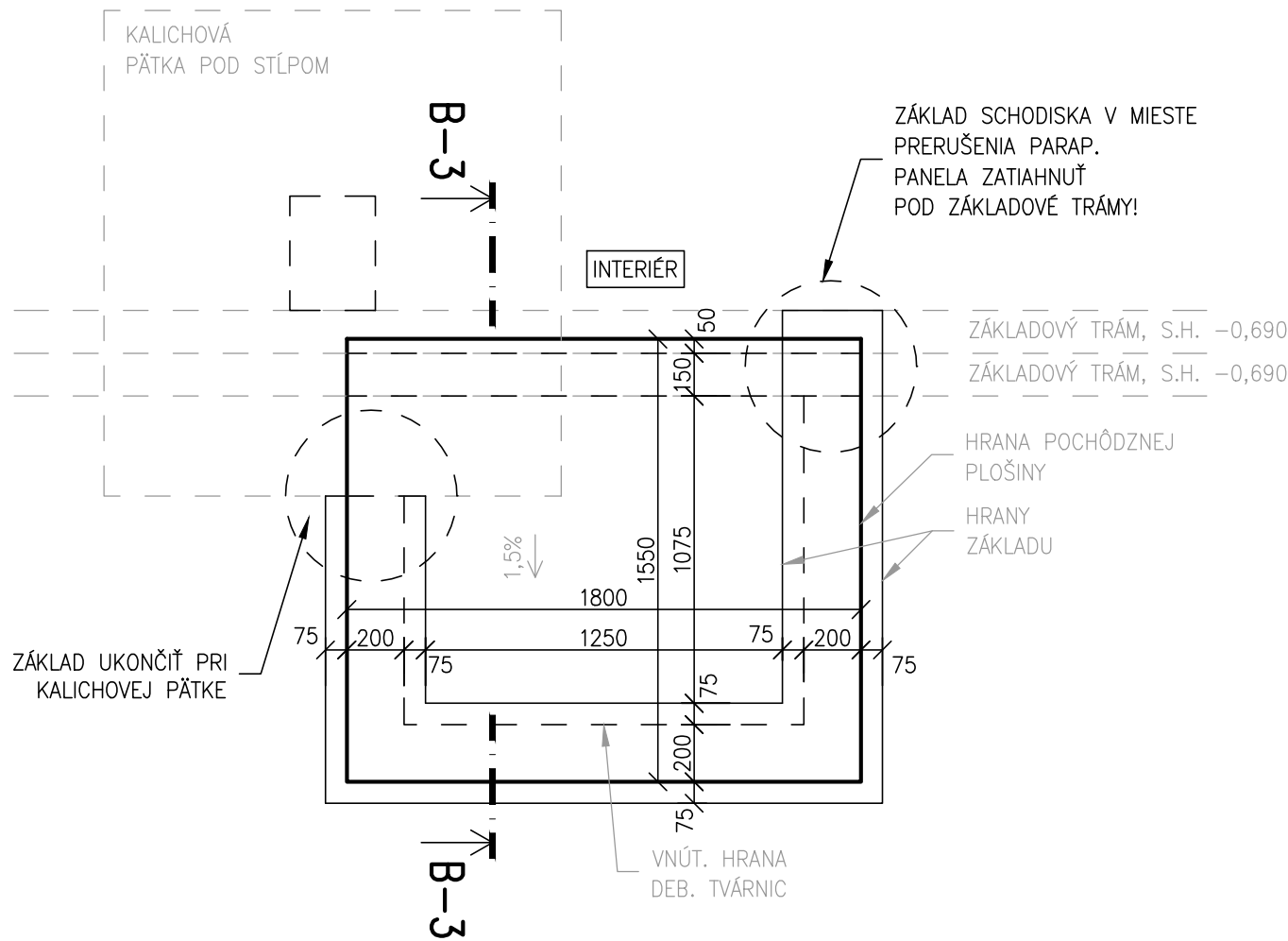


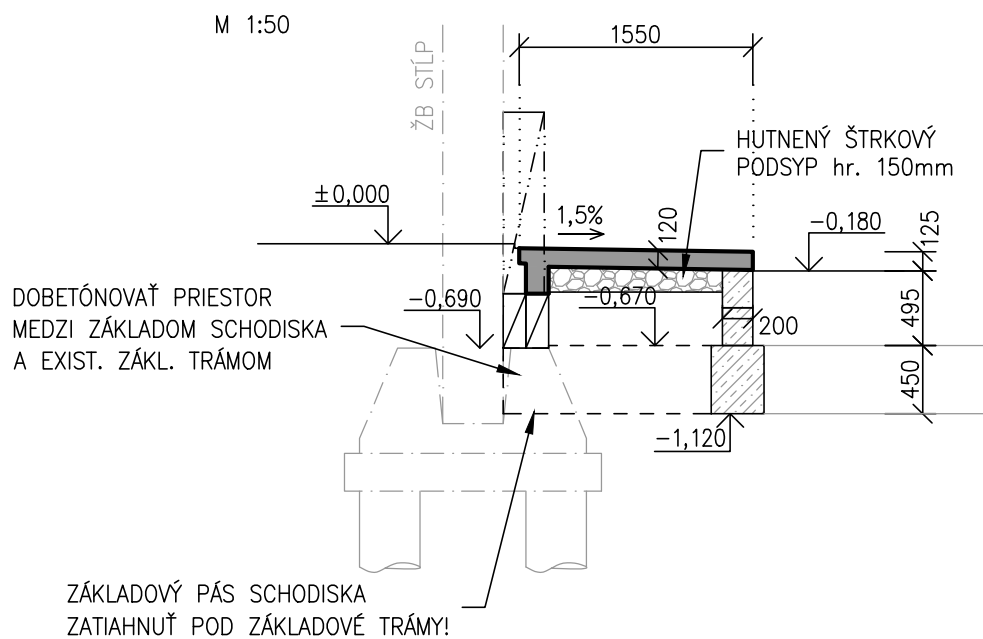
PAVILÓN B, VCHOD 3
SCHODISKO

PŮDORYS – M 1:25



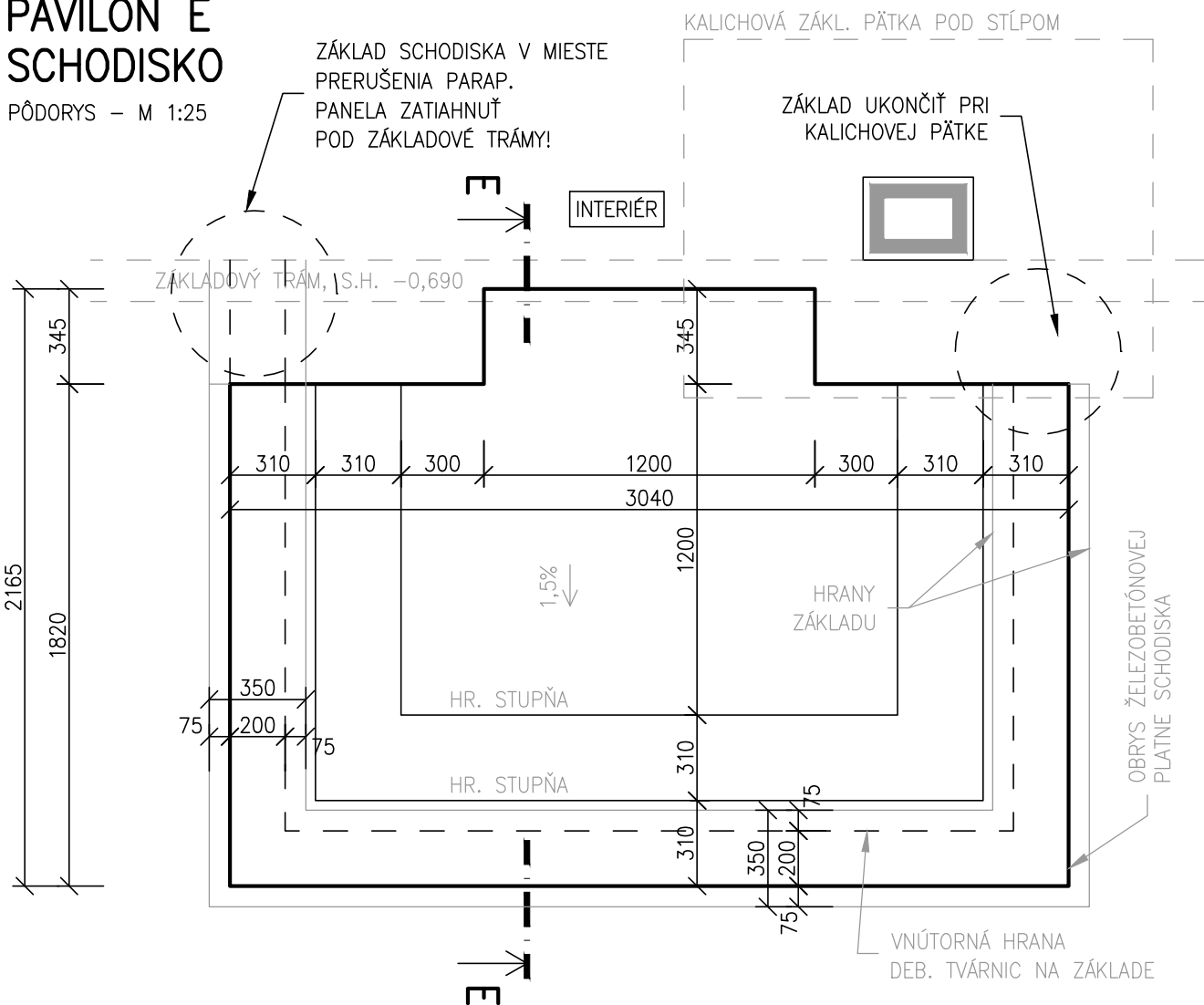
REZ B-3

M 1:50



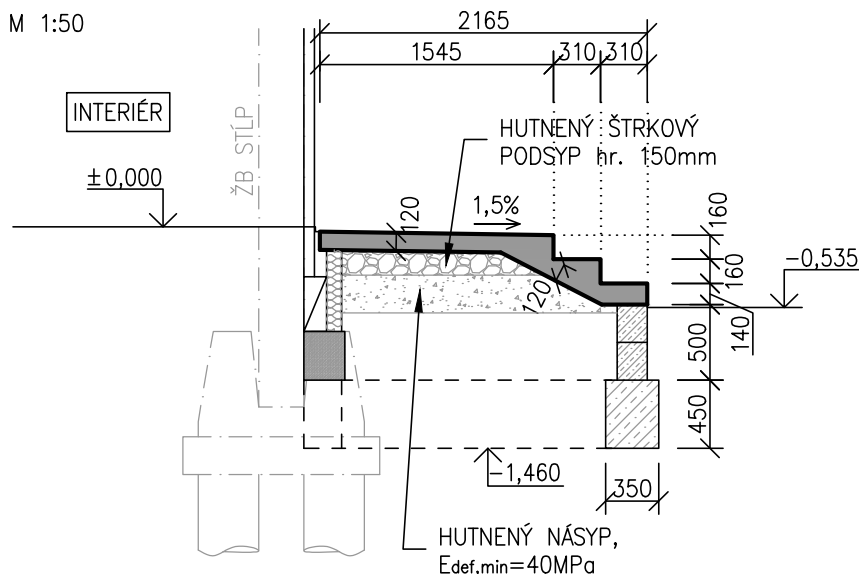
PAVILÓN E
SCHODISKO

PŮDORYS – M 1:25



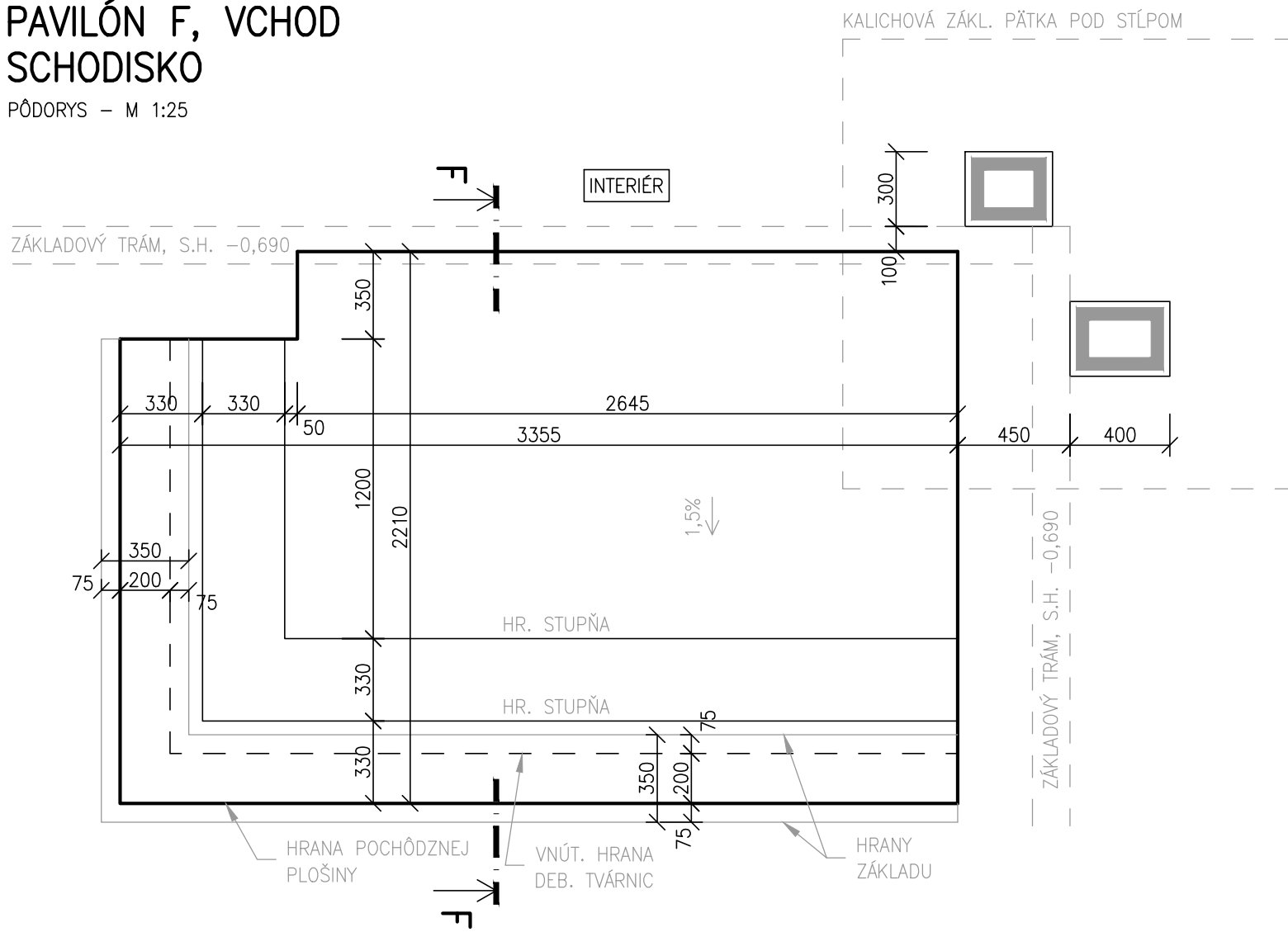
REZ E-E

M 1:50



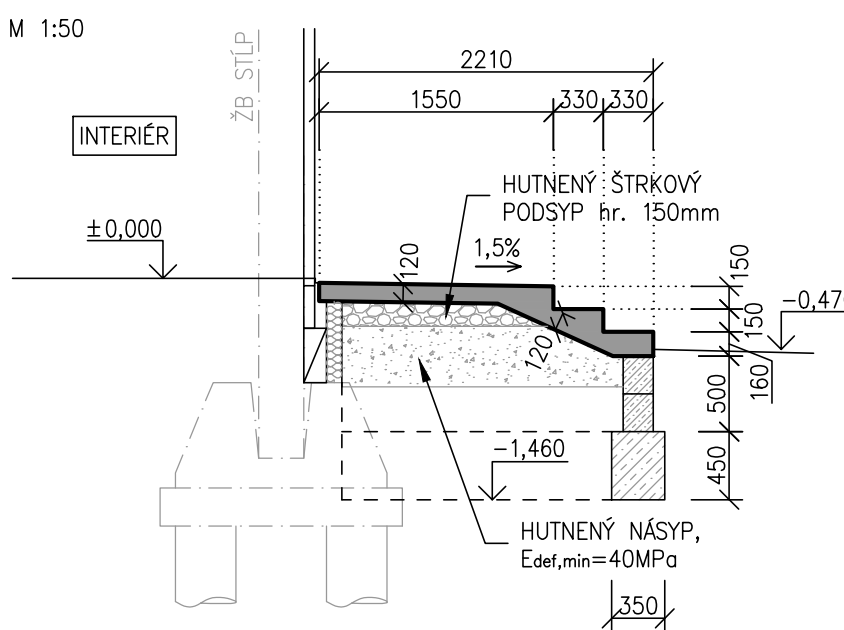
PAVILÓN F, VCHOD
SCHODISKO

PŮDORYS – M 1:25



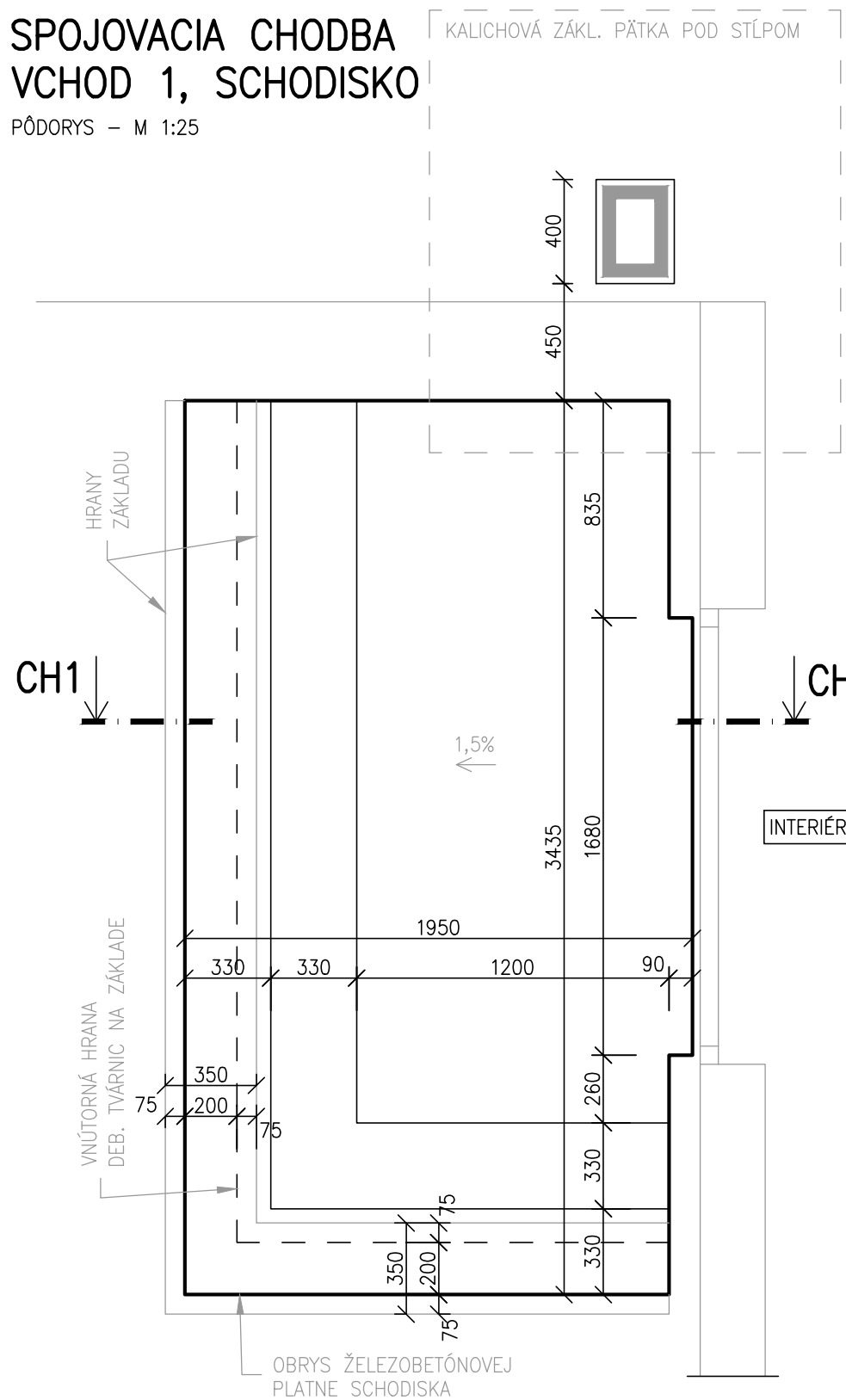
REZ F-F

M 1:50



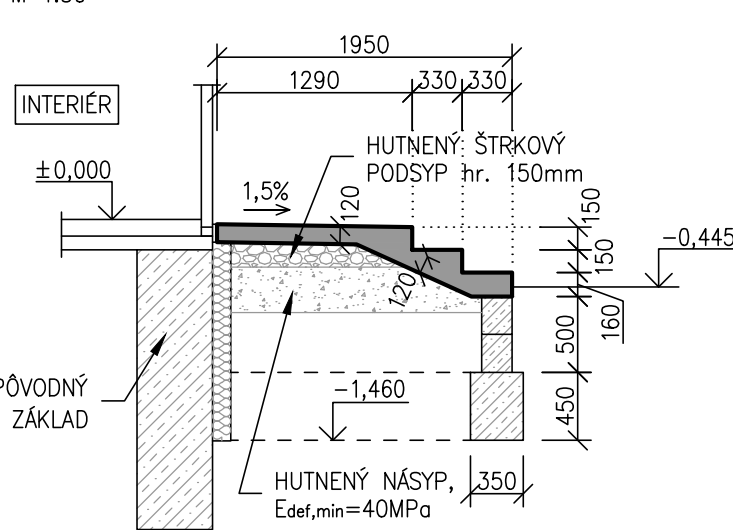
SPOJOVACIA CHODBA
VCHOD 1, SCHODISKO

PŮDORYS – M 1:25



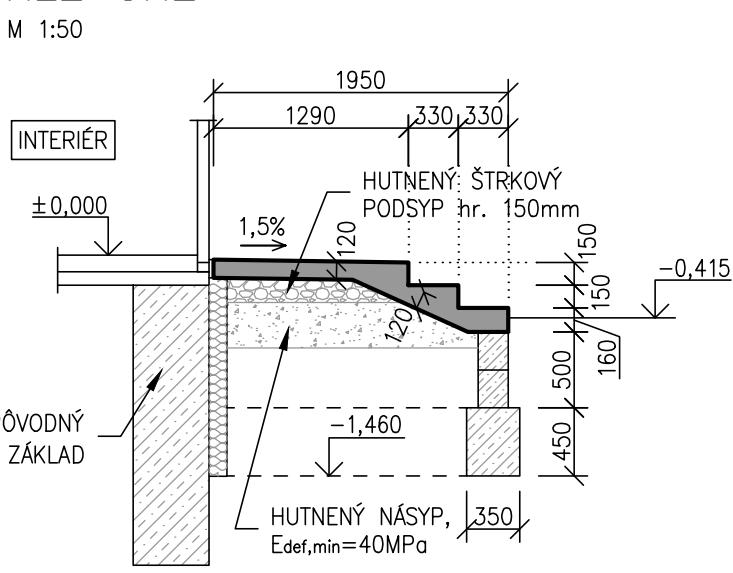
REZ CH1

M 1:50



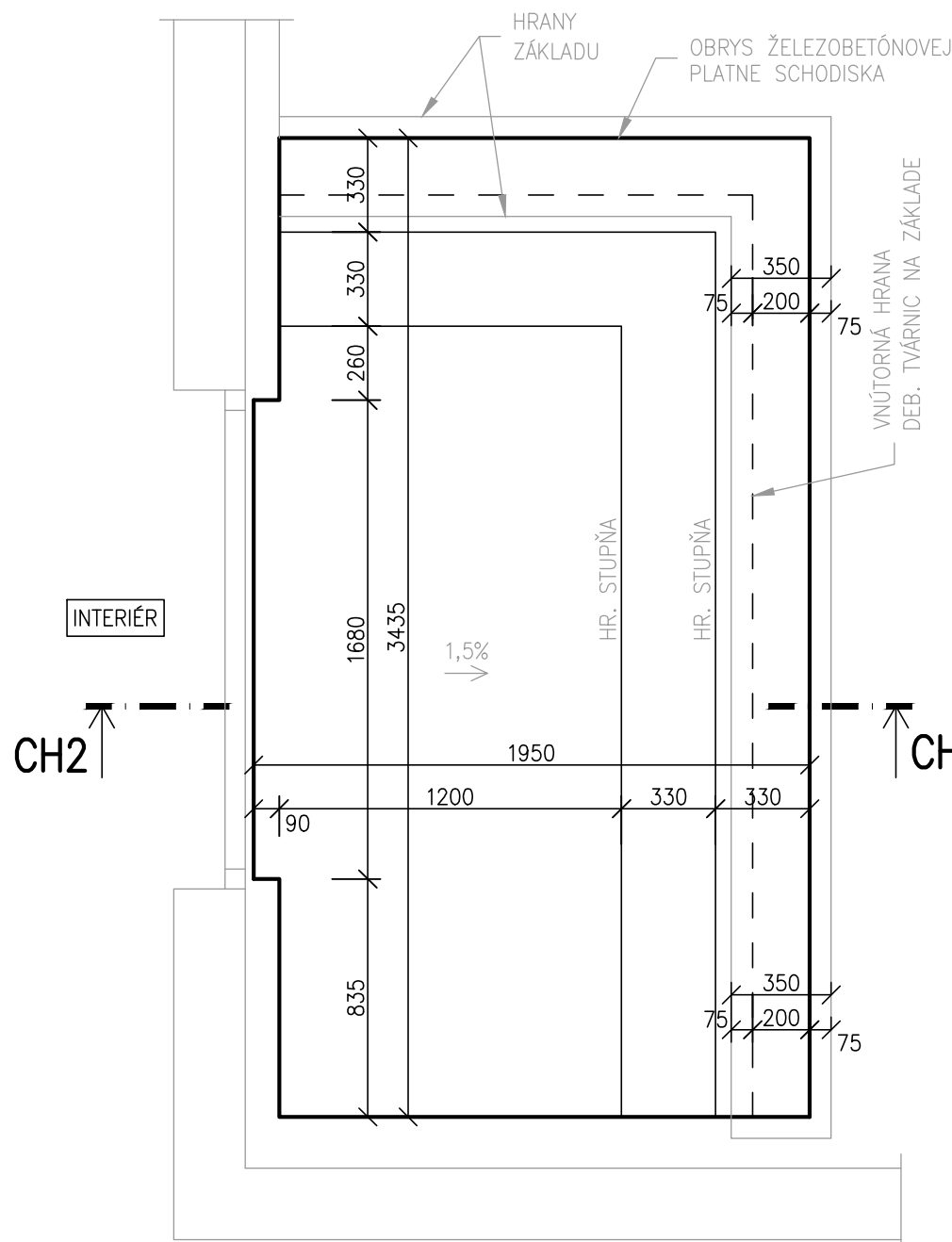
REZ CH2

M 1:50



SPOJOVACIA CHODBA
VCHOD 2, SCHODISKO

PŮDORYS – M 1:25



POZNÁMKY

– V MÍSTĚ PRERUŠENÉHO PARAPETNÉHO KERAMZITBETONOVÉHO PANELA REALIZOVAŤ ZÁKLAD SCHODISKA AJ POD EXISTUJÚCE ZÁKLADOVÉ TRÁMY. PRIESTOR MEDZI H.H. ZÁKLADOVÉHO PÁSA SCHODISKA A S.H. TRÁMOV DOBETŇOVAŤ (VYTVORENIE NOVÉHO ZÁKLADU POD OKRAJ PRERUŠENÉHO PANELA)!

BETÓN VYSTUŽENÝCH KONŠTRUKCIÍ TRIEDY C30/37

XC4, XF1 (SK) – CI 0,4 – Dmax 16 – S3 PODĽA STN EN 206

PROSTÝ BETÓN ZÁKLADOV TRIEDY C16/20

XC0 (SK) – CI 0,4 – Dmax 32 – S2 PODĽA STN EN 206

OCEĽ BETONÁRSKA TRIEDY B500 B

PODĽA STN EN 10027-1 (10 505 – R PODĽA STN 73 1201)

KRYTIE VÝSTUŽE 40 mm

REALIZAČNÝ PROJEKT		DÁTUM	XU/2019
J. STATICKÉ POSÚDENIE		ZÁKAZKA	Z01/2019
NÁZOV STAVBY	P A R Ě		
STAVEBNÝ OBJEKT			
KATASTRÁLNE ÚZEMIE/ PARCELA			
INVESTOR			
OBSAH VÝKRESU		REVÍZIA	R00
Výkres tvaru exteriérových schodísk		MIERKA	1:25, 1:50
ZODPOVEDNÝ PROJEKTANT	VYPRACOVAL	KRESLIL	FORMÁT 8x A4
Ing. Peter Pollák, PhD.	Ing. Peter Pollák, PhD.	Ing. Peter Pollák, PhD.	
-- HLAVNÝ PROJEKTANT --			ČÍSLO VÝKRESU E. 1