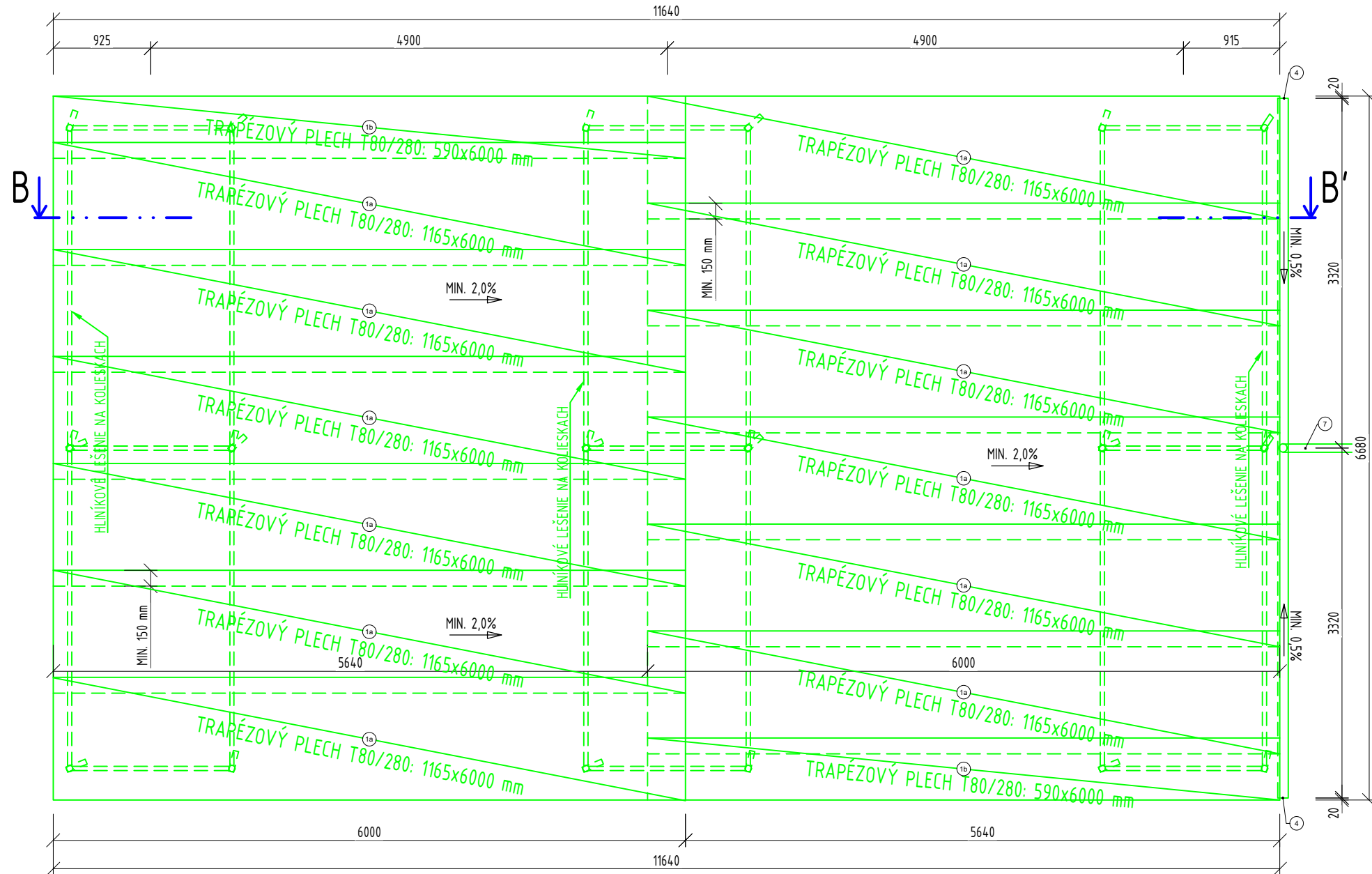
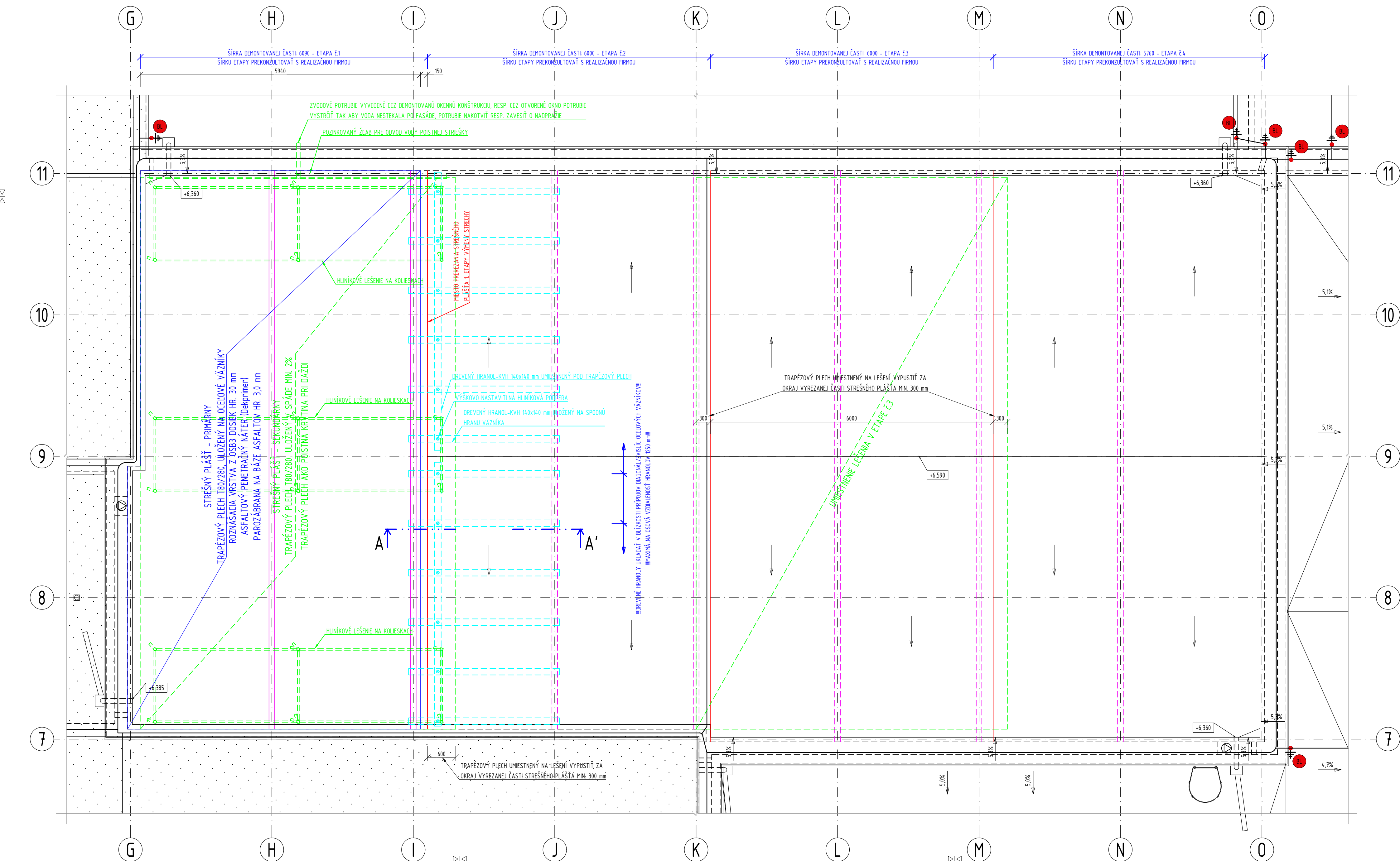


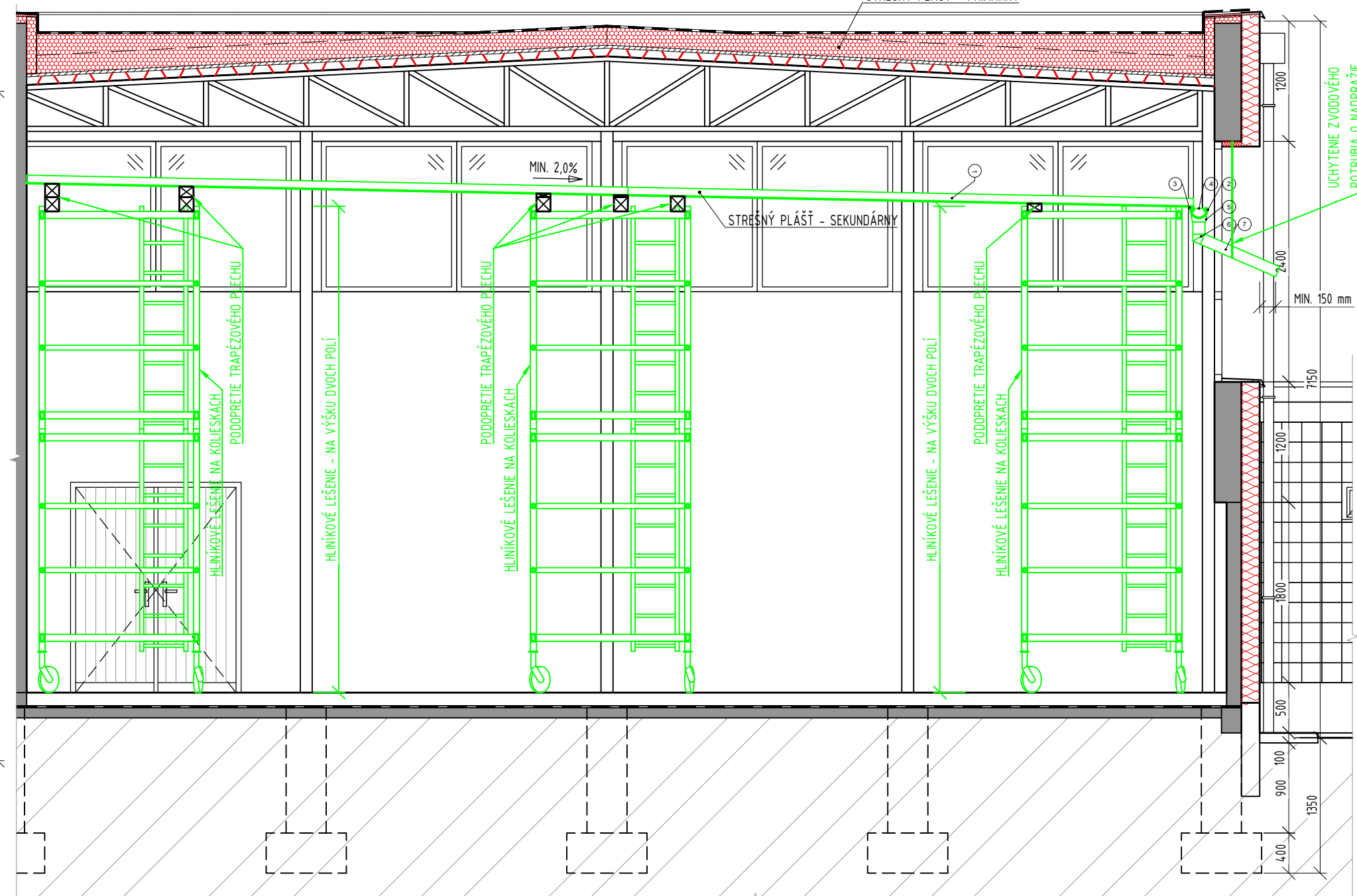
PÔDORYS KONŠTRUKCIE LEŠENIA - SEKUNDÁRNY STREŠNÝ PLÁŠŤ



PÔDORYS STRECHY



REZ B-B', REZ KONŠTRUKCIE LEŠENIA - SEKUNDÁRNY STREŠNÝ PLÁŠŤ



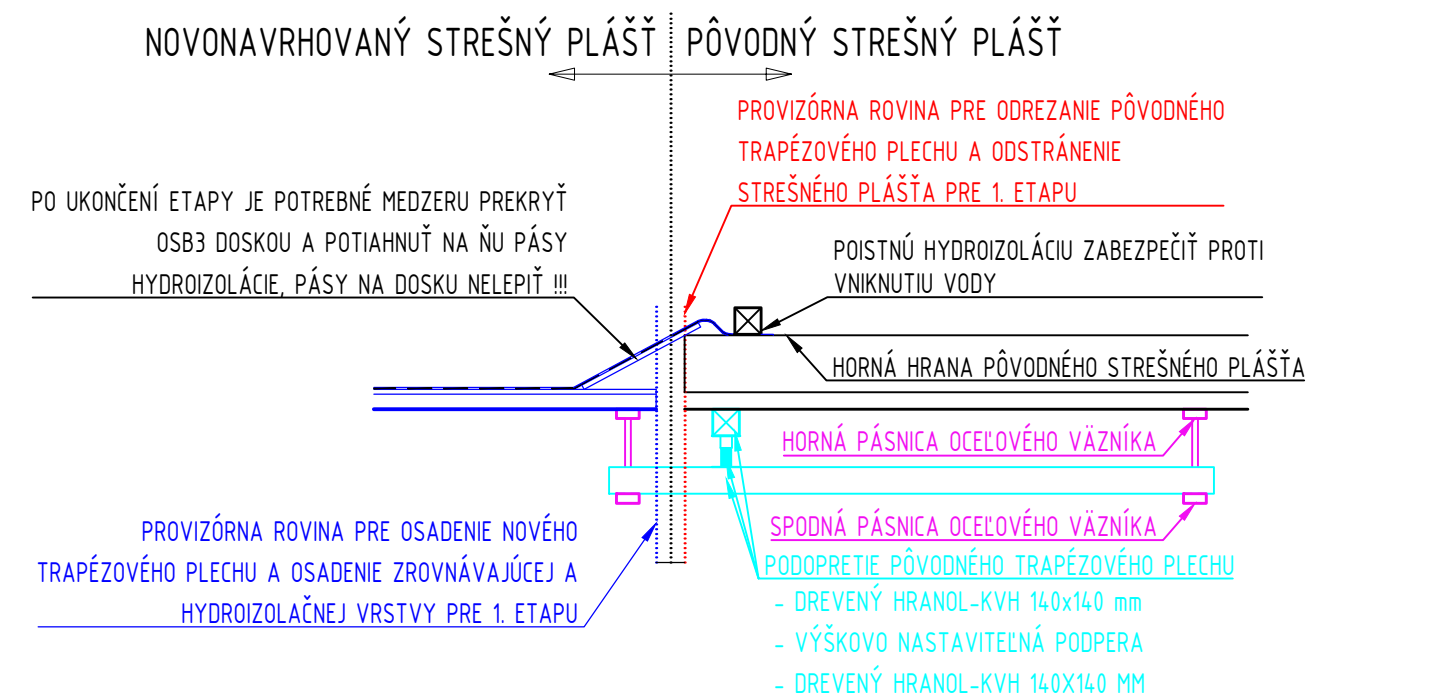
VÝKAZ POUŽITÝCH PRVKOV - SEKUNDÁRNY STREŠNÝ PLÁŠŤ

OZNAČENIE	POPIS PRVKU	SCHEMATICKE ZOBRAZENIE	ŠÍRKA (mm)	CELKOVÁ DĹŽKA (mm)	CELKOVÁ DĹŽKA +5%(mm)	POČET (ks)	PLOCHA (m²)	PLOCHA +5% (m²)	FAREBNÝ ODTIEŇ	POZNÁMKA
1a	LAKOVANÝ POZINKOVANÝ KONŠTRUKČNÝ TRAPEZOVÝ PLECH 180/280		1165	6000	6300	12	83,880	88,074	RAL 7016 RESP. ŠPECIFIKÁCIA PODĽA VÝBERU INVESTORA	PLECH UKLADÁ S PRELOŽENÍM MIN. CEZ JEDNU VLN. PODĽA POTREBY KOTVIť SAMOREZNÝMI SKRUTKAMI
1b	LAKOVANÝ POZINKOVANÝ KONŠTRUKČNÝ TRAPEZOVÝ PLECH 180/280		590	6000	6300	2	7,080	7,434	RAL 7016 RESP. ŠPECIFIKÁCIA PODĽA VÝBERU INVESTORA	PLECH UKLADÁ S PRELOŽENÍM MIN. CEZ JEDNU VLN. PODĽA POTREBY KOTVIť SAMOREZNÝMI SKRUTKAMI
2	STREŠNÝ ODVAPOVÝ ŽLAB, POLKRUHOVÝ, POZINKOVANÝ PLECH, HR. 0,6mm, MENOVITÁ SVETLOST 105 mm		-	6640	6972	1	-	-	RAL 7016 RESP. ŠPECIFIKÁCIA PODĽA VÝBERU INVESTORA	SÚČASŤOU DODÁVKY BUDÚ AJ VŠETKY SYSTÉMOVÉ DOPLNKY
3	ŽLABOVÝ HÁK POLKRUHOVÝ, MENOVITÁ SVETLOST 105 mm		-	-	-	7	-	-	RAL 7016 RESP. ŠPECIFIKÁCIA PODĽA VÝBERU INVESTORA	SÚČASŤOU DODÁVKY BUDÚ AJ VŠETKY SYSTÉMOVÉ DOPLNKY
4	ČELO S GUMOU PRE POLKRUHOVÝ STREŠNÝ ŽLAB, MENOVITÁ SVETLOST 105 mm		-	-	-	2	-	-	RAL 7016 RESP. ŠPECIFIKÁCIA PODĽA VÝBERU INVESTORA	SÚČASŤOU DODÁVKY BUDÚ AJ VŠETKY SYSTÉMOVÉ DOPLNKY
5	KOTLÍK PRE POLKRUHOVÝ STREŠNÝ ŽLAB, MENOVITÁ SVETLOST 105/80		-	-	-	1	-	-	RAL 7016 RESP. ŠPECIFIKÁCIA PODĽA VÝBERU INVESTORA	SÚČASŤOU DODÁVKY BUDÚ AJ VŠETKY SYSTÉMOVÉ DOPLNKY
6	KOLENO 72° PRE KRUHOVÉ ZVODOVÉ POTRUBIE, MENOVITÁ SVETLOST 80 mm		-	-	-	1	-	-	RAL 7016 RESP. ŠPECIFIKÁCIA PODĽA VÝBERU INVESTORA	SÚČASŤOU DODÁVKY BUDÚ AJ VŠETKY SYSTÉMOVÉ DOPLNKY
7	ZVODOVÉ POTRUBIE KRUHOVÉ, MENOVITÁ SVETLOST 80 mm		-	800	840	1	-	-	RAL 7016 RESP. ŠPECIFIKÁCIA PODĽA VÝBERU INVESTORA	SÚČASŤOU DODÁVKY BUDÚ AJ VŠETKY SYSTÉMOVÉ DOPLNKY

POSTUP VÝMENY STREŠNÉHO PLÁŠŤA

- POSTUP STAVEBNÝCH PRÁČ PRE VÝMENU STREŠNÉHO PLÁŠŤA:
- ROZLOŽENIE GEOTEXTÍLIE NA POVRCH NÁŠČAPNEJ VRSTVY (GEOTEXTÍLIA 150 g/m²) - CELOPLOŠNE
 - ROZLOŽENIE KRYČÍCH DOSIEK HOBRA HR. 15 mm CELOPLOŠNE NA PODLAHU TELOCVIČNE
 - ROZLOŽENIE PE FÓLIE NA VRCH HOBRA DOSIEK, IBA V MESTE REALIZOVANIA ETAPY, PE FÓLIA SA BUDE POSÚVAŤ SÚČASNE S ETAPAMI, PE FÓLIU VYVIESŤ MIN. 300 mm NA STENU A ZABEZPEČIť JU PROTI PREHNUTIU
 - ETAPA Č.1:
 - MONTÁŽ LEŠENIA V TROCH RADOCH NA ŠÍRKU JEDNEJ ETAPY, NA LEŠENIE OSADIť TRAPEZOVÝ PLECH V SPÁDE MIN. 2,0 % (PLECH VYPUSŤIť ZA OKRAJ VYREZANEJ ČASŤI STREŠNÉHO PLÁŠŤA MIN. 0 300 mm, KTORÝ BUDE UKONČENÝ ŽLABOM SO ZVODOVÝM POTRUBÍM. POTRUBIE BUDE VIESŤ CEZ OKNÁ NA TERÉN, LEŠENIE SA BUDE POSÚVAŤ SÚČASNE S ETAPAMI
 - PODOPRETIE TRAPEZOVÉHO PLECHU, VIď. SCHÉMA PODOPRETIA
 - PREREZANIE PLECHU ZO SPODNEJ STRANY NA ŠÍRKU ETAPY
 - MONTÁŽ OCHRANNEJ (ZACHYTÁVAČEJ) SIETE KOTVENEJ NA OCELOVÉ VÁZNÍKY POMOCOU STAHOVACEJ SVORKY HILTI MVZ-DC (cca KAŽDÝ METR), OCHRANNÁ SIET' SA BUDE POSÚVAŤ SÚČASNE S ETAPAMI
 - DEMONTÁŽ STREŠNÉHO PLÁŠŤA V ROZSAHU ETAPY AŽ PO NOSNÚ KONŠTRUKCIU (OCELOVÝ VÁZNÍK)
 - OCELOVÉ KONŠTRUKCIE BUDÚ OČISTENÉ OD HROZE A NEČISTÔT, POVRCHOVÁ ÚPRAVA - ANTIKORÓZNÝ NÁTER EPOXI-POLYURETÁNOVOU FARBOU 1x ZÁKLADNÝ, 2x VRCHNÝ
 - MONTÁŽ OCELOVÉHO TRAPEZOVÉHO PLECHU 180/280 NA ŠÍRKU ETAPY S VYSADENÍM OD VÁZNÍKA cca 150 mm
 - MONTÁŽ OSB3 DOSIEK P+D HR. 30 mm, DOSKY BUDÚ KOTVENÉ DO TRAPEZOVÉHO PLECHU ZO SPODU KONŠTRUKCIE TAK ABY Z HORNEJ STRANY NETRČALI HROTY SKRUTIEK
 - MONTÁŽ PAROZÁBRANY NA BÁZE SAMOLEPIACICH ASFALTOVÝCH PÁSOV, PODKLAD PRED MONTÁŽOU SAMOTNEJ PAROZÁBRANY NAPONETROVÁť
 - PRESUNUTIE OCHRANNÝCH PRVKOV NA ĎALŠIU ETAPU
* PRESUNUTIE SA NETÝKA PODOPRETIA TRAPEZOVÉHO PLECHU TO SA PRESUNE AŽ PRI ODSTRÁNENÍ TRAPEZOVÉHO PLECHU ĎALŠEJ ETAPY
 - PRI TECHNOLOGICKEJ PRESTÁVKE ALEBO PRI POKRAČOVANÍ NA DRUHÝ DEŇ SA SPOJ MEDZI PÔVODNOU A NOVOU KONŠTRUKCIOU PREKRYJE VRSTVOU OSB DOSKY A PAROZÁBRANY - PÁS NA OSB DOSKU NELEPIť !!!
 - POSTUP PRÁČ OPAKOVAŤ OD BODU 2 AŽ POKÝ NEBUDE ODSTRÁNENÁ CELÁ STRECHA A KÝM NEBUDE NA STRECHE VYHOTOVENÁ VRSTVA PAROZÁBRANY, KTORÁ BUDE ZABEZPEČOVAŤ AJ FUNKCIU POISTNEJ HYDROIZOLÁCIE, V PRÍPADE DAŽDOV JE POTREBNÉ VYHOTOVÍť OTVORY DO ATIKY (JADROVÉ VRTANIE Ø80 mm) S VLOŽENÍM POTRUBIA, KTORÉ BUDE NAPOJENÉ NA VRSTVU PAROZÁBRANY, POTRUBIE JE POTREBNÉ DOSTATOČNE VYSUNÚť ABY VODA NESTEKALA PO FASÁDE (MIN. 150 mm)
 - MONTÁŽ VRSTVIE STREŠNÉHO PLÁŠŤA, VIď. VÝKAZ A SKLADBA STREŠNÉHO PLÁŠŤA

REZ A-A' - SCHÉMA PODOPRETIA, M 1:40



- POZNÁMKA :
- VÝMENA STREŠNÉHO PLÁŠŤA STRECHY 2 A 3 BUDE PREBIEHAť ROVNAKÝM SPÔSOBOM AKO JE TO PRI STRECHE 1
 - VEĽKOSŤ ZÁBERU ETAPY JE POTREBNÉ PREKONZULTOVAť S REALIZAČNOU FIRMOU