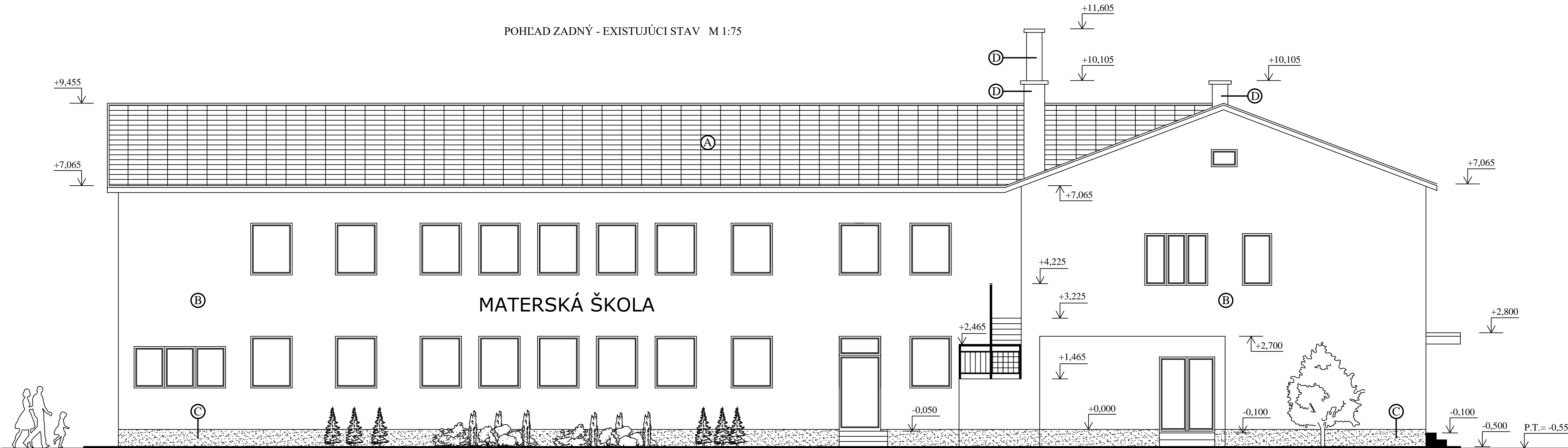
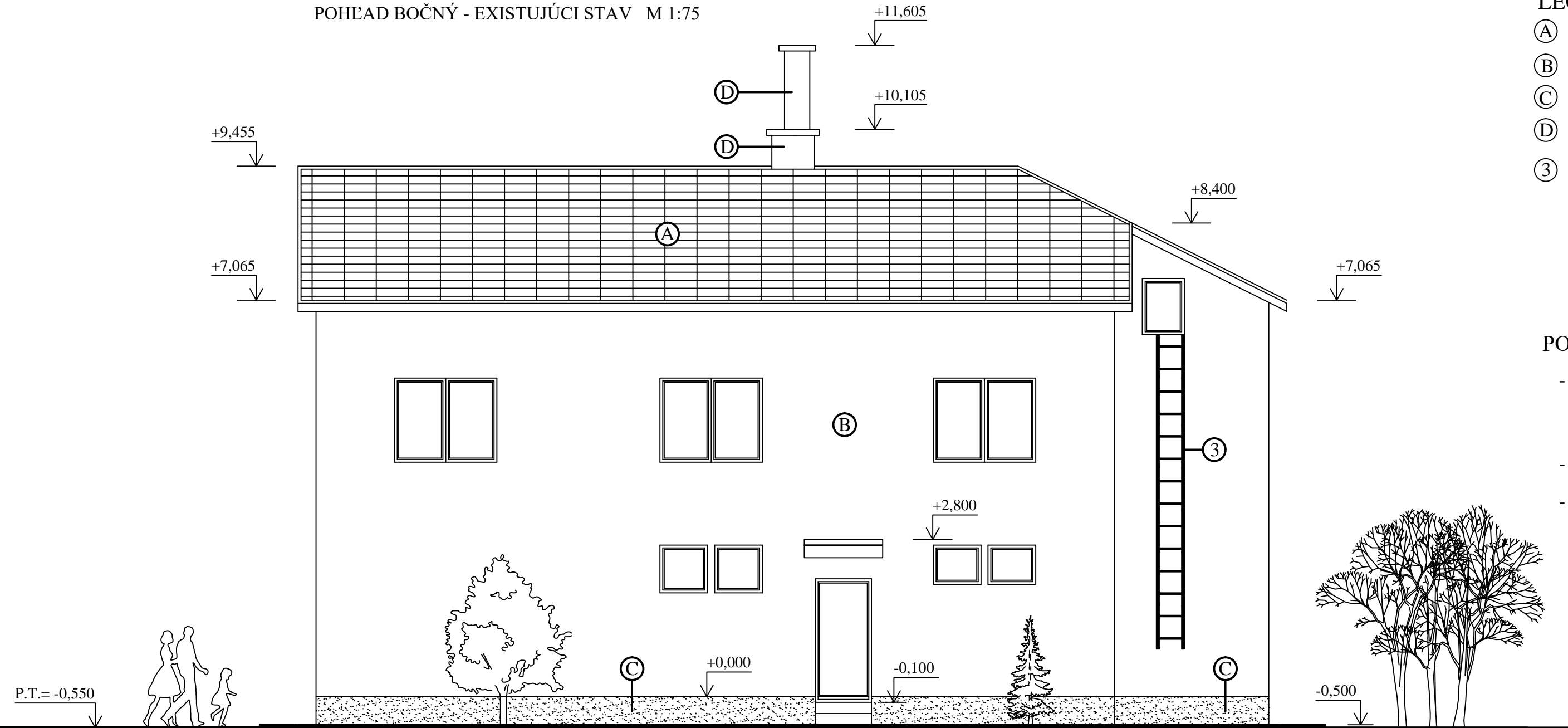


POHLAD ZADNÝ - EXISTUJÚCI STAV M 1:75



POHLAD BOČNÝ - EXISTUJÚCI STAV M 1:75

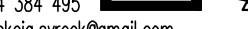


LEGENDA POVRCHOV

- (A) Pozinkovaný falcovaný plech, odtieň čokoládovo hnedá
- (B) Vonkajšia omietka silikátová, škrábaná štruktúra, odtieň slabo zelená
- (C) Vonkajšia omietka soklovej časti marmolit, odtieň hnedá
- (D) Obklad komínového telesa vonkajšou omietkou silikátovou, škrábaná štruktúra, odtieň slabo zelená
- (3) Existujúci oceľový požiarny rebrík, odtieň hnedá

POZNÁMKA

- Odtieň výplni otvorov na existujúcej budove materskej školy - plastové a drevené okná, odtieň biela, plastové vchodové dvere, odtieň biela, dvojkrídlové dvere do technického zázemia budovy, oceľové plné, odtieň hnedá, otvor cez požiarny rebrík do podstrešného priestoru atypické oceľové dvere plné, odtieň hnedá
- Oceľové zábradlie na balkóne, odtieň červená, oceľové zábradlie pri vonkajšom schodisku, odtieň hnedá
- Oplechovanie nad existujúcou markízou a hlavným vstupom, pozinkovaným falcovaným plechom, odtieň hnedá

ZODPOVEDNÝ PROJEKTANT		VYPRACOVAL		Ing. Peter Svrček – P.S– PROJEKT 0904 384 495 projekcia.svrcek@gmail.com www.projekciasvrcek.sk	
Ing. Ján Kandrák		Ing. Peter Svrček			
KRAJ Žilinský		OKRES Čadca			
INVESTOR	Obec Korňa, Korňa 517, 023 21, Korňa		FORMÁT		6 x A4
STAVBA	Katastrálne územie Korňa, parcela č. 3756, obec Korňa		DÁTUM		10/2021
TÉMA ROZŠÍRENIE KAPACITY A ZLEPŠENIE PODMIENOK V MATERSKEJ ŠKOLE KORŇA			ÚČEL		STAVEBNÉ POVOL.
			Č. ZÁKAZKY	13 10 2021	
			ARCHIVNE Č.	010 – 2021	
VÝKRES			MIERKA	Č. VÝKRESU	
POHĽAD ZADNÝ, BOČNÝ – EXISTUJÚCI STAV			1:75	9	