

LEGENDA :

- I.

-- OCELOVÁ STREŠNÁ KRYTINA - TRAPÉZOVÝ PLECH S VÝŠKOU VLNÝ DO 20 mm (NAPR. RUUKKI 50 plus, PROFIL T20), FARBA TMAVOSEDA - RAL 7024

-- LAŤOVANIE 50/35 mm V OSOVEJ VZDIALENOSTI cca 330 mm

-- KONTRALATE 50/50 mm

-- POISTNÁ HYDROIZOLAČNÁ FÓLIA (PAROPRIEPUSTNÁ VRSTVA)

-- NOSNÁ KONŠTRUKCIA KROVU - KROKVA 80/180 mm

-- OPATRENÁ PROTIPOŽIARNYM NÁTEROM S ODOLNOSŤOU 30 min.
- II.

-- OCELOVÁ STREŠNÁ KRYTINA - TRAPÉZOVÝ PLECH S VÝŠKOU VLNÝ DO 20 mm (NAPR. RUUKKI 50 plus, PROFIL T20), FARBA TMAVOSEDA - RAL 7024

-- LAŤOVANIE 50/35 mm V OSOVEJ VZDIALENOSTI cca 330 mm

-- KONTRALATE 50/50 mm

-- POISTNÁ HYDROIZOLAČNÁ FÓLIA (PAROPRIEPUSTNÁ VRSTVA)

-- NOSNÁ KONŠTRUKCIA KROVU - KROKVA 80/180 mm

-- OPATRENÁ PROTIPOŽIARNYM NÁTEROM S ODOLNOSŤOU 30 min.

-- PODOBIJANIE Z DOSAK HR. 15 mm, Š. 100 mm - TATRANSKÝ PROFIL (DOSKY HOBL'OVANÉ)
- III.

-- CELOPLOŠNÉ DEBNENIE Z DOSÁK HR. 50 mm

-- NOSNÁ KONŠTRUKCIA STROPU - TRÁMY 120/240 mm, RESP. 140/240 mm

-- OPATRENÁ PROTIPOŽIARNYM NÁTEROM S ODOLNOSŤOU 30 min.
- IV.

-- NOSNÁ STENA Z DEBNACICH BETÓNOVÝCH TVÁRNIC

-- PENETRAČNÝ NÁTER

-- HYDROIZOLÁCIA - 2 x HYDROBIT V 60 S 35 + Na (hydroizoláciu vyvieš min. 300 mm nad úroveň upraveného terénu)

-- TEPELNOIZOLAČNÁ DOSKA Z EXTRUDOVANÉHO POLYSTYRENU HR. 50 mm

-- NOPOVÁ FÓLIA

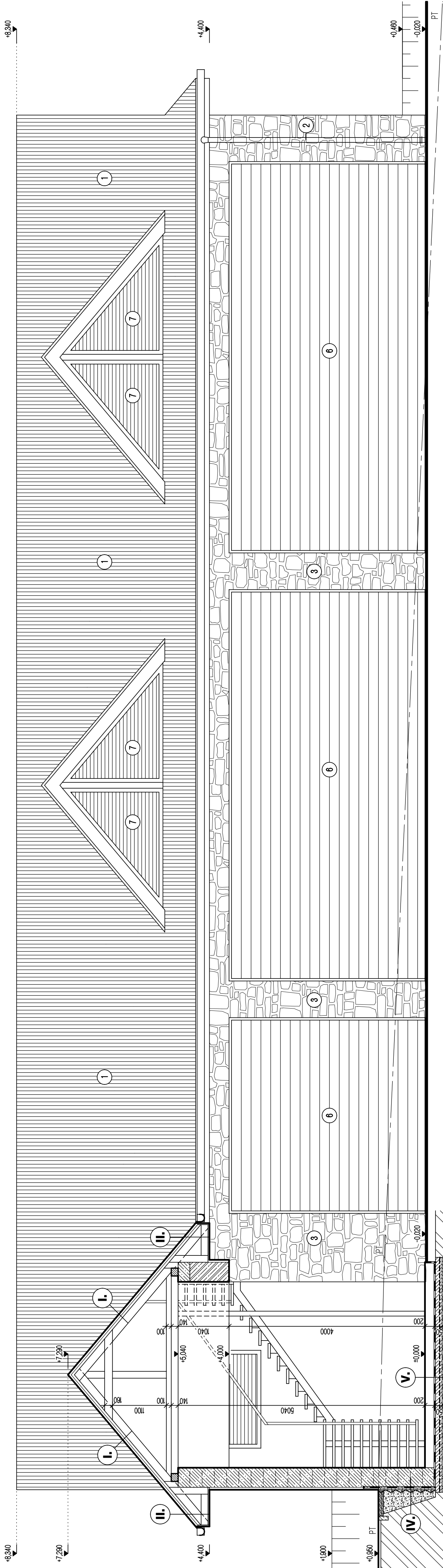
-- SPÁTNÝ ZASYP - NETRIEDENÝ ŠTRKOPIESOK (ZHUTNIŤ NA  $\rho_d = 0,67$ )
- V.

-- BETÓNOVÁ PODLAHA LIATA HR. 200 mm, BETÓN TRIEDY C12/15 S VLOŽENOU OCEL. VÝSTUŽNOU SIEŤOU "KARI", DROTY 10 mm, OKÁ 150/150 mm

-- HYDROIZOLÁCIA - 2 x HYDROBIT V 60 S 35 + Na

-- PODKLADNÝ BETÓN HR. 150 mm, BETÓN TRIEDY C12/15 S VLOŽENOU OCEL. VÝSTUŽNOU SIEŤOU "KARI", DROTY 5 mm, OKÁ 100/100 mm

-- ZHUTNENÝ NÁSYP Z VYŤAŽENEJ ZEMINY A ŠTRKOPIESKU (ZHUTNIŤ NA  $\rho_d = 0,67$ )



LEGENDA MURIVA :

- NOSNÉ STENY HR. 300 mm, RESP. 400 mm Z DEBNACICH BETÓNOVÝCH TVÁRNIC, ROZMER 300x500x250 mm, RESP. 400x500x250 mm S VLOŽENOU OCELOVOU ZVISLOU A VODOROVNOU VÝSTUŽOU A BETÓNOVOU ZÁLIEVKOU
- ŽELEZOBETÓNOVÉ KONŠTRUKCIE

POZNÁMKA :

-- VŠETKY DREVENÉ KONŠTRUKCIE ZABEZPEČUJÚCE STABILITU OBJEKTU (NOSNÉ TRÁMY DREVENÉHO STROPU, KROKVV, STĽPÍKY A VAZNICE KROVU) JE POTREBNÉ NATRIEŤ PROTIPOŽIARNYM NÁTEROM S MINIMÁLNOU POŽIARNOU ODOLNOSŤOU 30 min.

±0,000=877,42

AUTOR NÁVRHU	Ing. arch. Jozef KUŽMA , Ing. arch. Adriana FERTALOVÁ	VLASTNÍK VÝKRESU
PROJEKTANT STAVBY	Ing. arch. Jozef KUŽMA   ZODP. PROJEKTANT   Ing. J. KIMÁROVÁ	Invest Leasing, s.r.o.
VÝPRACOVAL	Ing. Jaroslava KIMÁROVÁ	Duchnovičova nám. 1 Prešov 080 01 Prešov tel.: 051 / 75 987 20
STAVEBNÍK	00 Zdiar	CÍSLO ZÁKAZY   2/2016/JL
NÁZOV STAVBY	Miesto Zdiar, parc. č. 3549/1, 3549/2	FORMÁT   4x44
	Parcela č. 3549/1, 3549/2	DÁTUM   06.2016
OBJEKT	SÚDZ Prístrešok pre konštruktory a techniku	MIERKA   1 : 50
		STUPEŇ   DSP - stavebné povolenie
OBSAH	REZOPHĽAD B-B - navrhovaný stav	ARCHÍVNE ČÍSLO
ČASŤ	Stavebné a architektonické riešenie	CÍSLO VÝKRESU   8

CÍSLO KÓPIE

LEGENDA POVRCHOV :

- 1

-- OCELOVÁ STREŠNÁ KRYTINA - TRAPÉZOVÝ PLECH S VÝŠKOU VLNÝ DO 20 mm (NAPR. RUUKKI 50 plus, PROFIL T20), FARBA TMAVOSEDA - RAL 7024
- 2

-- KLAMPIARSKÉ VÝROBKÝ Z POPLASTOVANÉHO PLECHU HR. 0.60 mm, FARBA TMAVOSEDA - RAL 7024
- 3

-- OBKLAD VONKAJŠÍCH STIEN PRIRODNÝM KAMENOM
- 4

-- OBKLAD VONKAJŠÍCH STIEN PRIRODNÝM KAMENOM
- 5

-- DREVENÝ OBKLAD OPATRENÝ 2x LAZUROVACÍM NÁTEROM S VOSKOM, FARBA PRIRODNÁ HNEDÁ
- 6

-- OCELOVÉ LAMELOVÉ ROLOVACIE BRÁNY, FARBA SIVÝ HLINÍK - RAL 9007
- 7

-- VÝPLNE OTVOROV - ATYPICKÉ OCELOVÉ ŽALÚZIE, FARBA SIVÝ HLINÍK - RAL 9007