



Technický popis

Nominální hodnoty

Nabídka č.:

Akce: Gymnázium Opatovská, KE - Telocvična
Pozice: Jednotka 1

strana 1 / 3

Klimatex Košice s.r.o.		

Jednotka **DUPLEX 3500 Multi Eco** Specifikace:

DUPLEX 3500 Multi Eco / 31/0 - Me.110.EC3 - Mi.110.EC3 - S7.C
- Fe.K4 - Fi.K4 - B.LM24A - E.7200 - Ke.LM24A - Ki.LM24A -
He1.400/400.P - He2.710/500.P - Hi1.400/400.P - Hi2.710/500.P -
HINGLESS-CP / B - SW - CM.s - CPA - ErP 2016, 2018

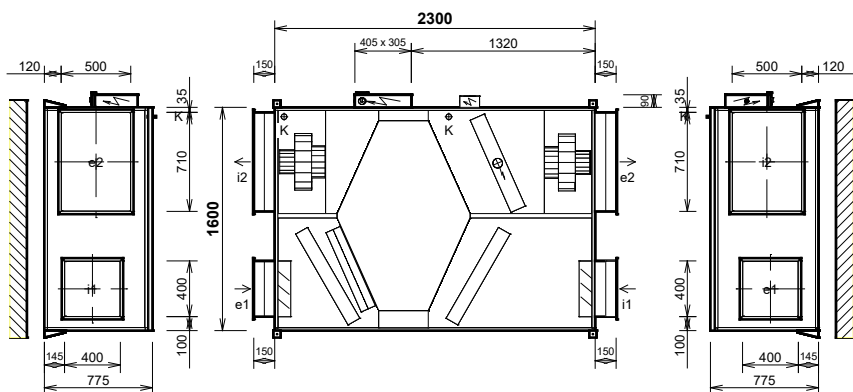
Typ jednotky

- Vnitřní s protiproudým rekuperátorem
- Jednotka splňuje ErP (Ecodesign) - nařízení EU 1253/2014, platné od 1.1.2016 i 1.1.2018.



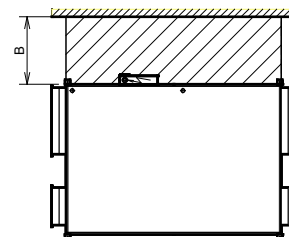
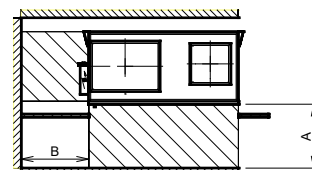
Provedení **31/0** podstropní pohled shora (ze zadní strany)

Hmotnost: cca 403 kg, Dodávka jednotky vcelku



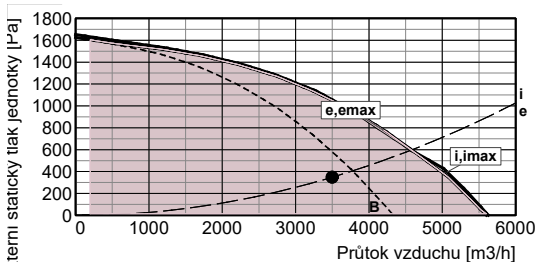
hrdlo	druh	rozměr	příslušenství
e1	e1 - venkovní vzduch (ODA)	400 x 400 mm	uzavírací klapka, pružná manžeta
e2	e2 - přiváděný vzduch (SUP)	710 x 500 mm	pružná manžeta
i1	i1 - odváděný vzduch (ETA)	400 x 400 mm	uzavírací klapka, pružná manžeta
i2	i2 - odpadní vzduch (EHA)	710 x 500 mm	pružná manžeta
K	výstup kondenzátu	Ø 32/40 mm	

Manipulační prostor



A	otvírání dveří pod jednotkou, odvod kon	min. 680 mm
B	regulační modul	min. 720 mm

Výkonová charakteristika jednotky:



Zimní provoz:

e-přívod (400 V), i-odvod (400 V), B-by-pass
emax-přívod (400 V), imax-odvod (400 V)

Jednotka obsahuje ventilátory vybavené EC technologií. Tyto ventilátory jsou plynule regulovatelné v celé vyznačené oblasti.

Akustické parametry:

Hladina akustického výkonu LwA (dB)

Frekvence [Hz]	Total	63	125	250	500	1 k	2 k	4 k	8 k
	dB (A)	dB(A)	dB(A)	dB(A)	dB(A)	dB(A)	dB(A)	dB(A)	dB(A)
sání e1	64	45	52	61	60	55	46	42	29
výtlač e2	92	68	75	83	88	86	80	73	64
sání i1	63	42	50	56	62	50	40	29	<25
výtlač i2	91	67	74	82	88	85	79	72	64
plášť do okolí	74	45	53	71	69	65	63	57	48

Akustický výkon do okolí je vypočten pro současný provoz ventilátorů a je změřen podle normy ISO 3744. Akustický výkon na hrdlech je změřen podle normy ISO 5136.

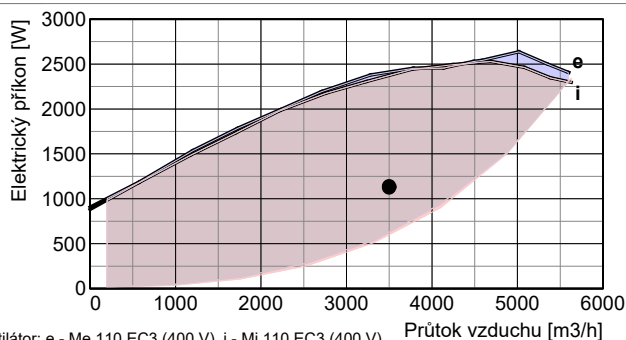
Hladina akustického tlaku LpA (dB)

plášť do okolí	54	<25	32	50	48	45	43	37	27
----------------	----	-----	----	----	----	----	----	----	----

Hladina akustického tlaku do okolí je uváděna ve vzdálenosti 3 m pro současný provoz ventilátorů a je změřena podle normy ISO 3744.

Ventilátory

	přívod	odvod
Vzduchové množství	m³/h	3500
Externí statický tlak jednotky	Pa	350
Napětí (jmenovité)	V	400
Příkon (v pracovním bodě)	kW	1,14
Počet otáček (v pracovním bodě)	1/min	2291
Max. příkon (pro dimenzování)	kW	2,50
Max. proud (pro dimenzování)	A	3,8
SFP	W.h/m³	0,326
Typ ventilátorů	Me.110	Mi.110
Druh ventilátoru (s proměnlivými otáčkami)	EC3	EC3





Technický popis

Nominální hodnoty

Nabídka č.:

Akce: Gymnázium Opatovská, KE - Telocvična

Pozice: Jednotka 1

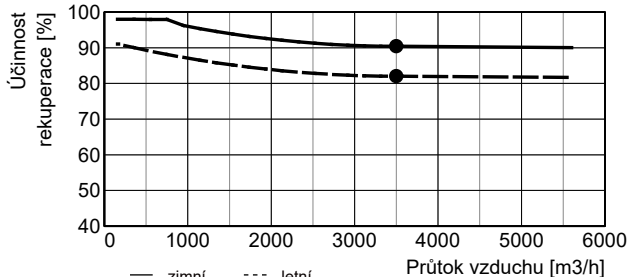
strana 2 / 3

Klimatex Košice s.r.o.		

Jednotka **DUPLEX 3500 Multi Eco** Specifikace:

DUPLEX 3500 Multi Eco / 31/0 - Me.110.EC3 - Mi.110.EC3 - S7.C
- Fe.K4 - Fi.K4 - B.LM24A - E.7200 - Ke.LM24A - Ki.LM24A -
He1.400/400.P - He2.710/500.P - Hi1.400/400.P - Hi2.710/500.P -
HINGLESS-CP / B - SW - CM.s - CPA - ErP 2016, 2018

Přípojovací prvky	přívod	odvod	Regulační a uzavírací klapky	Typ servopohonu
Vstupní hrdla e1, i1 připojení	mm 400x400 pružné	400x400 pružné	Uzavírací klapka e1 (součást jednotky)	LM24A
Výstupní hrdla e2, i2 připojení	mm 710x500 pružné	710x500 pružné	Uzavírací klapka i1 (součást jednotky)	LM24A
Odvod kondenzátu K	mm 2 x Ø32/40 bez sifonu		By-passová klapka (integrována v jednotce)	LM24A

Rekuperační výměník	přívod	odvod	
Vzduchové množství	m³/h 3500	3500	
Vstupní teplota	°C -13	20	
Výstupní teplota	°C 17	-3	
Vstupní vlhkost	% r.h. 90	40	
Výstupní vlhkost	% r.h. 9	100	
Účinnost rekuperace zimní (letní)	% 90 (82)		
Výkon výměníku zimní (letní)	kW 36,1 (6,0)		
Tvorba kondenzátu	l/h 12,1		
Typ rekuperačního výměníku	S7.C rekuperační		

Elektrický ohřívač	přívod	
Vzduchové množství	m³/h 3500	
Vstupní teplota (před ohříváním)	°C 17	
Výstupní teplota (za ohříváním)	°C 21	
Topný výkon	kW 5,4	
Max. topný výkon	kW 7,2	
Napětí	V 400	
Typ ohřívače	E.7200 vestavěný	

Filtrace	přívod	odvod	Příslušenství (součástí dodávky)
Typ	kazetový	kazetový	
Třída filtrace	Coarse 60% (G4)	Coarse 60% (G4)	
Počet filtrů	ks 1+1	1+1	
Rozměr kazety	mm 750x295x96 750x405x96	750x295x96 750x405x96	

Regulace: Základní regulace CP	Čidla (součástí dodávky)
Základní funkce jednotky	CP 400V-EC / 400V-EC
Umístění regulačního modulu	na jednotce standardní poloha
Celkový příkon (v pracovním bodě)	2,27 kW
Ovládání	CPA
Hlavní vypínač	SW



Technický popis

Nominální hodnoty

Nabídka č.:

Akce: Gymnázium Opatovská, KE - Telocvična

Pozice: Jednotka 1

strana 3 / 3

Klimatex Košice s.r.o.		

Jednotka **DUPLEX 3500 Multi Eco** Specifikace:

DUPLEX 3500 Multi Eco / 31/0 - Me.110.EC3 - Mi.110.EC3 - S7.C
- Fe.K4 - Fi.K4 - B.LM24A - E.7200 - Ke.LM24A - Ki.LM24A -
He1.400/400.P - He2.710/500.P - Hi1.400/400.P - Hi2.710/500.P -
HINGLESS-CP / B - SW - CM.s - CPA - ErP 2016, 2018

ErP (NRVU)

Informace o větracích jednotkách pro jiné než obytné budovy podle NAŘÍZENÍ KOMISE (EU) č. 1253/2014, čl. 4 odst. 2

Název nebo ochranná známka výrobce:

ATREA s.r.o.

Identifikační značka modelu:

DUPLEX 3500 Multi Eco

Typ jednotky:

Větrací jednotka pro jiné než obytné budovy (NRVU)

Typ pohonu:

Obousměrná větrací jednotka (BVU)

Typ systému pro zpětné získávání tepla:

s proměnlivými otáčkami

Tepelná účinnost zpětného získávání tepla:

deskový rekuperační výměník

Jmenovitý průtok vzduchu:

82 %

Efektivní elektrický příkon:

0,97 m³/s

SFP int:

2,11 kW

Účinná nátoková rychlost:

943 Ws/m³

Jmenovitý vnější tlak:

1,9 / 1,9 m/s (přívod / odvod)

Vnitřní tlaková ztráta větracích součástí:

350 / 350 Pa (přívod / odvod)

Statická účinnost ventilátorů (dle 327/2011):

257 / 280 Pa (přívod / odvod)

Max. vnější netěsnost:

68,6 / 68,6 % (přívod / odvod)

Max. vnitřní netěsnost:

0,7 %

Energetická klasifikace filtrů:

1,5 %

Upozornění na výměnu filtrů:

Zvolené filtry nepodléhají klasifikaci.

Akustický výkon skříně (LwA):

V jednotce je nutno pravidelně měnit filtry vzduchu. Zanesené vzduchové filtry způsobují snížení výkonu a celkové účinnosti větrací jednotky.

Internetová adresa návodu na demontáž:

75 dB (A)

Jednotka splňuje ErP (Ecodesign) - nařízení EU 1253/2014, platné od 1.1.2016 i 1.1.2018.

(ve výpočtu zahrnuty referenční filtry M5, F7)

Upozornění:

Jednotka je určena do prostorů normálních s teplotou od 5 do 55 °C (nesmí být vystavena povětrnostním vlivům, zejména dešti nebo sněhu !).

V případě, že je jednotka umístěna v prostoru normálním s teplotou klesající pod +5 °C, je nutno dostatečně tepelně chránit:

- vývod kondenzátu topným kabelem, který se automaticky spíná termostatem

Pro provoz elektrického ohřívače EPO je nutné vždy splnit tyto podmínky:

- Minimální nutný průtok vzduchu 350 m³/h

- Minimální doběh ventilátoru 60 s