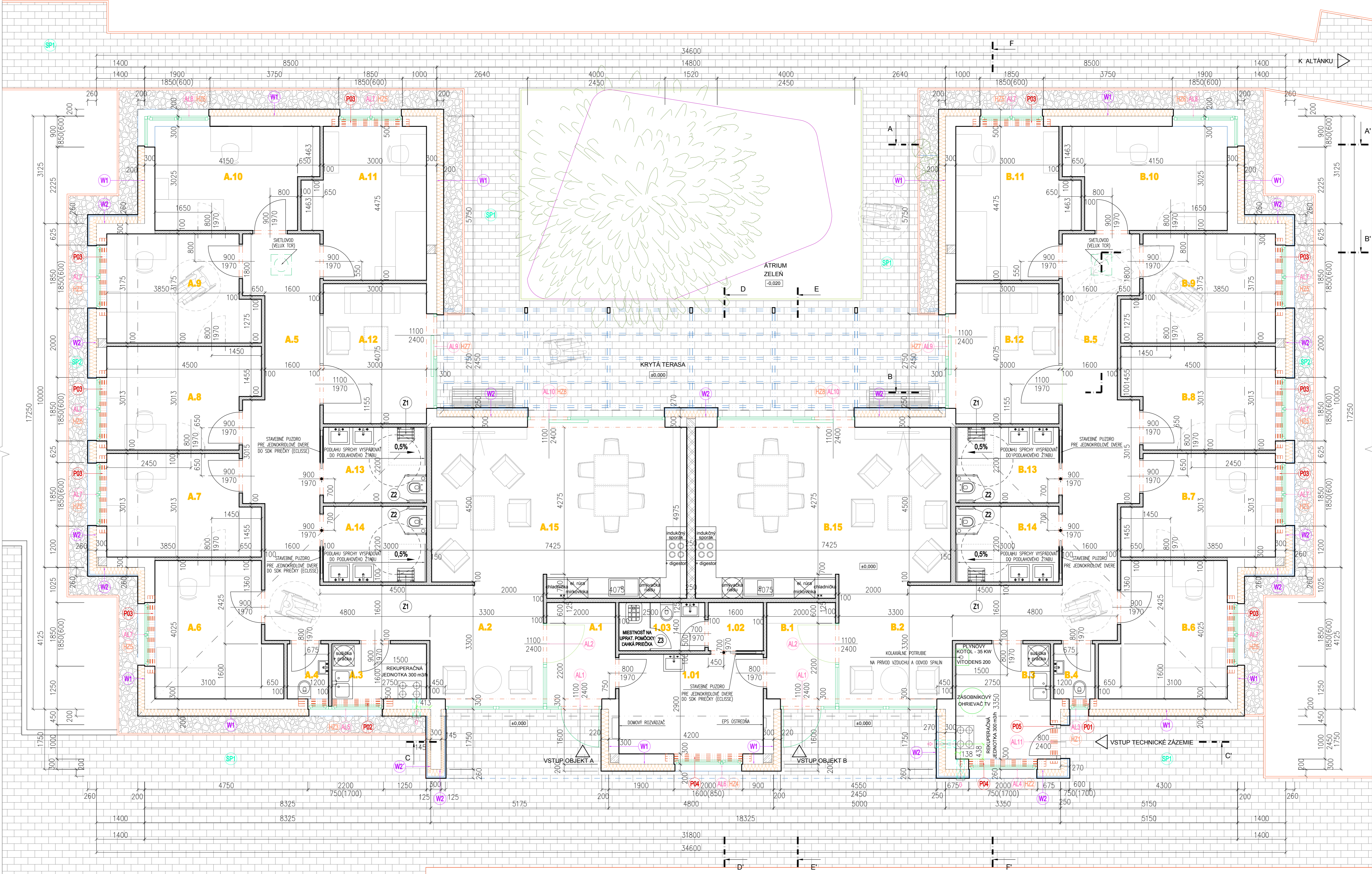


| | |
|---|---|
| <p>W1</p> <p>-POVRCHOVÁ ÚPRAVA: (BAUMIT SILIKAT TOP) at SILKAT TOP, SILKON TOP20201406001</p> <ul style="list-style-type: none"> - VÝSTUŽNÍ VĚSTVA – lepená maza s vláknem adhezivním mřížkou - ŠPATNÝ ZVUKOVÝNAK MITER + BAUMIT STRECHET - VÝKONOVANÁ VĚSTVA – lepená maza (BAUMIT STARCOSKAT WHITE) - KŘÍŽENÍ – kolový s přídavným ténem odbo s zaplavením mřížkou - ÚLOŽNÍ – mriežka ušlechtlá drát (DIN476 F3, 3. třída) - ÚLOŽNÍ – lepená maza (BAUMIT STARCOSKAT WHITE) <p>200, 220 mm</p> | <p>W2</p> <p>-DREVENÝ OKLAD – TERMO-DREVO 20 MM</p> <ul style="list-style-type: none"> - PŮVNÍ POKL – vodonepustná-pergamentová, černo šedá - OCHRANÁ ZVUKOVÁ MŘÍŽKA + ROŠT šedá, pozink. at. dřev. - ÚLOŽNÍ – mriežka ušlechtlá drát (DIN476 F3, 3. třída) <p>40 mm</p> <p>100 mm</p> |
| <p>W2'</p> <p>-DREVENÝ OKLAD – TERMO-DREVO 20 MM</p> <ul style="list-style-type: none"> - PŮVNÍ POKL – vodonepustná-pergamentová, černo šedá - OCHRANÁ ZVUKOVÁ MŘÍŽKA + ROŠT šedá, pozink. at. dřev. - ÚLOŽNÍ – mriežka ušlechtlá drát (DIN476 F3, 3. třída) - MŘÍŽKA <p>100 mm</p> <p>20 mm</p> | <p>W2''</p> <p>-DREVENÝ OKLAD – TERMO-DREVO 20 MM</p> <ul style="list-style-type: none"> - PŮVNÍ POKL – vodonepustná-pergamentová, černo šedá - OCHRANÁ ZVUKOVÁ MŘÍŽKA + ROŠT šedá, pozink. at. dřev. - ÚLOŽNÍ – mriežka ušlechtlá drát (DIN476 F3, 3. třída) - ÚLOŽNÍ – mriežka ušlechtlá drát (DIN476 F3, 3. třída) - ROŠT (šedá, pozink. at. dřev.) - MŘÍŽKA <p>25 mm</p> <p>100 mm</p> <p>20 mm</p> <p>40 mm</p> <p>20 mm</p> |
| <p>W3</p> <p>-POVRCHOVÁ ÚPRAVA: (BAUMIT SILIKAT TOP) at SILKAT TOP, SILKON TOP20201406001</p> <ul style="list-style-type: none"> - VÝSTUŽNÍ VĚSTVA – lepená maza s vláknem adhezivním mřížkou - ŠPATNÝ ZVUKOVÝNAK MITER + BAUMIT STRECHET - VÝKONOVANÁ VĚSTVA – lepená maza (BAUMIT STARCOSKAT WHITE) - KŘÍŽENÍ – kolový s přídavným ténem odbo s zaplavením mřížkou - ÚLOŽNÍ – mriežka ušlechtlá drát (DIN476 F3, 3. třída) - ÚLOŽNÍ – lepená maza (BAUMIT STARCOSKAT WHITE) - DREVENÝ KŘÍŽENÍ PŘEDPRÁVY VÝZNÍ <p>200, 220 mm</p> <p>50 mm</p> | <p>W3'</p> <p>-POVRCHOVÁ ÚPRAVA: (BAUMIT SILIKAT TOP) at SILKAT TOP, SILKON TOP20201406001</p> <ul style="list-style-type: none"> - VÝSTUŽNÍ VĚSTVA – lepená maza s vláknem adhezivním mřížkou - ŠPATNÝ ZVUKOVÝNAK MITER + BAUMIT STRECHET - VÝKONOVANÁ VĚSTVA – lepená maza (BAUMIT STARCOSKAT WHITE) - KŘÍŽENÍ – kolový s přídavným ténem odbo s zaplavením mřížkou - ÚLOŽNÍ – mriežka ušlechtlá drát (DIN476 F3, 3. třída) - ÚLOŽNÍ – lepená maza (BAUMIT STARCOSKAT WHITE) - DREVENÝ PŘEDPRÁVY VÝZNÍ <p>200, 220 mm</p> <p>50 mm</p> <p>25 mm</p> |
| <p>W4</p> <p>-DREVENÝ OKLAD – TERMO-DREVO 20 MM</p> <ul style="list-style-type: none"> - PŮVNÍ POKL – vodonepustná-pergamentová, černo šedá - OCHRANÁ ZVUKOVÁ MŘÍŽKA + ROŠT šedá, pozink. at. dřev. - ÚLOŽNÍ – mriežka ušlechtlá drát (DIN476 F3, 3. třída) - DREVENÝ PŘEDPRÁVY VÝZNÍ <p>40 mm</p> <p>20 mm</p> <p>25 mm</p> | |

[illegible]

| | | | |
|---|--|---|--|
| P01 - (celk. cca 251 m2) | | P02 - (celk. cca 159 m2) | |
| KERAMICKÁ DLAŽBA | | LAMINÁTOVÉ PARKETY | |
| KERAMICKÉ PLOŠKY | | FLEXIBILNÉ PLOŠKY | |
| Výrobný preskročok - kápteľ - NATEŠNÁ HODNOTA (výsledok na stupeň m ² - 2000 mm, ktorý v kápeľ spadá tesniaci pás) | | Výrobný preskročok - kápteľ - NATEŠNÁ HODNOTA (výsledok na stupeň m ² - 2000 mm, ktorý v kápeľ spadá tesniaci pás) | |
| Výrobný preskročok - kápteľ - NATEŠNÁ HODNOTA (výsledok na stupeň m ² - 2000 mm, ktorý v kápeľ spadá tesniaci pás) | | Výrobný preskročok - kápteľ - NATEŠNÁ HODNOTA (výsledok na stupeň m ² - 2000 mm, ktorý v kápeľ spadá tesniaci pás) | |
| VÝROBNÝ PRESKROČOK V DOKONČENÍ VÝKONNOSTI (m ²) | | VÝROBNÝ PRESKROČOK V DOKONČENÍ VÝKONNOSTI (m ²) | |
| MONTÁŽNY KAPITÁLNY PRÍSLUŠENSTVO (m ²) | | MONTÁŽNY KAPITÁLNY PRÍSLUŠENSTVO (m ²) | |
| SPOLU: | | SPOLU: | |
| PODKLADNÝ BETÓN | | PODKLADNÝ BETÓN | |
| SP1 | | SP2 | |
| ZÁMKOVÁ DLAŽBA | | PRANÝ RIEČNY ŠTRK | |
| VÝROBNÝ PRESKROČOK (výsledok na stupeň m ² - 2000 mm, ktorý v kápeľ spadá tesniaci pás) | | SEPARAČNÁ NEMŤA TEXTIL | |
| VÝROBNÝ PRESKROČOK (výsledok na stupeň m ² - 2000 mm, ktorý v kápeľ spadá tesniaci pás) | | SEPARAČNÁ NEMŤA TEXTIL | |
| VÝROBNÝ PRESKROČOK (výsledok na stupeň m ² - 2000 mm, ktorý v kápeľ spadá tesniaci pás) | | SEPARAČNÁ NEMŤA TEXTIL | |
| VÝROBNÝ PRESKROČOK (výsledok na stupeň m ² - 2000 mm, ktorý v kápeľ spadá tesniaci pás) | | SEPARAČNÁ NEMŤA TEXTIL | |
| VÝROBNÝ PRESKROČOK (výsledok na stupeň m ² - 2000 mm, ktorý v kápeľ spadá tesniaci pás) | | SEPARAČNÁ NEMŤA TEXTIL | |
| VÝROBNÝ PRESKROČOK (výsledok na stupeň m ² - 2000 mm, ktorý v kápeľ spadá tesniaci pás) | | SEPARAČNÁ NEMŤA TEXTIL | |
| VÝROBNÝ PRESKROČOK (výsledok na stupeň m ² - 2000 mm, ktorý v kápeľ spadá tesniaci pás) | | SEPARAČNÁ NEMŤA TEXTIL | |
| VÝROBNÝ PRESKROČOK (výsledok na stupeň m ² - 2000 mm, ktorý v kápeľ spadá tesniaci pás) | | SEPARAČNÁ NEMŤA TEXTIL | |
| VÝROBNÝ PRESKROČOK (výsledok na stupeň m ² - 2000 mm, ktorý v kápeľ spadá tesniaci pás) | | SEPARAČNÁ NEMŤA TEXTIL | |
| VÝROBNÝ PRESKROČOK (výsledok na stupeň m ² - 2000 mm, ktorý v kápeľ spadá tesniaci pás) | | SEPARAČNÁ NEMŤA TEXTIL | |
| VÝROBNÝ PRESKROČOK (výsledok na stupeň m ² - 2000 mm, ktorý v kápeľ spadá tesniaci pás) | | SEPARAČNÁ NEMŤA TEXTIL | |
| VÝROBNÝ PRESKROČOK (výsledok na stupeň m ² - 2000 mm, ktorý v kápeľ spadá tesniaci pás) | | SEPARAČNÁ NEMŤA TEXTIL | |
| VÝROBNÝ PRESKROČOK (výsledok na stupeň m ² - 2000 mm, ktorý v kápeľ spadá tesniaci pás) | | SEPARAČNÁ NEMŤA TEXTIL | |
| VÝROBNÝ PRESKROČOK (výsledok na stupeň m ² - 2000 mm, ktorý v kápeľ spadá tesniaci pás) | | SEPARAČNÁ NEMŤA TEXTIL | |
| VÝROBNÝ PRESKROČOK (výsledok na stupeň m ² - 2000 mm, ktorý v kápeľ spadá tesniaci pás) | | SEPARAČNÁ NEMŤA TEXTIL | |
| VÝROBNÝ PRESKROČOK (výsledok na stupeň m ² - 2000 mm, ktorý v kápeľ spadá tesniaci pás) | | SEPARAČNÁ NEMŤA TEXTIL | |
| VÝROBNÝ PRESKROČOK (výsledok na stupeň m ² - 2000 mm, ktorý v kápeľ spadá tesniaci pás) | | SEPARAČNÁ NEMŤA TEXTIL | |
| VÝROBNÝ PRESKROČOK (výsledok na stupeň m ² - 2000 mm, ktorý v kápeľ spadá tesniaci pás) | | SEPARAČNÁ NEMŤA TEXTIL | |
| VÝROBNÝ PRESKROČOK (výsledok na stupeň m ² - 2000 mm, ktorý v kápeľ spadá tesniaci pás) | | SEPARAČNÁ NEMŤA TEXTIL | |
| VÝROBNÝ PRESKROČOK (výsledok na stupeň m ² - 2000 mm, ktorý v kápeľ spadá tesniaci pás) | | SEPARAČNÁ NEMŤA TEXTIL | |
| VÝROBNÝ PRESKROČOK (výsledok na stupeň m ² - 2000 mm, ktorý v kápeľ spadá tesniaci pás) | | SEPARAČNÁ NEMŤA TEXTIL | |
| VÝROBNÝ PRESKROČOK (výsledok na stupeň m ² - 2000 mm, ktorý v kápeľ spadá tesniaci pás) | | SEPARAČNÁ NEMŤA TEXTIL | |
| VÝROBNÝ PRESKROČOK (výsledok na stupeň m ² - 2000 mm, ktorý v kápeľ spadá tesniaci pás) | | SEPARAČNÁ NEMŤA TEXTIL | |
| VÝROBNÝ PRESKROČOK (výsledok na stupeň m ² - 2000 mm, ktorý v kápeľ spadá tesniaci pás) | | SEPARAČNÁ NEMŤA TEXTIL | |
| VÝROBNÝ PRESKROČOK (výsledok na stupeň m ² - 2000 mm, ktorý v kápeľ spadá tesniaci pás) | | SEPARAČNÁ NEMŤA TEXTIL | |
| VÝROBNÝ PRESKROČOK (výsledok na stupeň m ² - 2000 mm, ktorý v kápeľ spadá tesniaci pás) | | SEPARAČNÁ NEMŤA TEXTIL | |
| VÝROBNÝ PRESKROČOK (výsledok na stupeň m ² - 2000 mm, ktorý v kápeľ spadá tesniaci pás) | | SEPARAČNÁ NEMŤA TEXTIL | |
| VÝROBNÝ PRESK | | | |



| MESTO | NÁZOV MIESTNOSTI | PLOCHA m ² | POVLIA | | STENY | | | STROPY | |
|---------------------------------|---------------------------------------|--------------------------|----------|----------------------|----------------------|------------------|-----------------------------|---------|----------------------|
| | | | izolácia | posah | osah | nátlak | okoh | omietka | podhľad |
| PRÍSTROJNÝ PRÁR PERSONÁL | | | | | | | | | |
| 121 | PRÍSTROJNÁ – DENNÁ MIESTNOST | 12,18 | P01 | KERAMICKÁ VLASTNÁ | KERAMICKÝ VLASTNÝ | BRANÍ SEKCIÓN | BELA | ---- | BELA STK VTOKO |
| 122 | SÁNIA | 2,40 | P01 | KERAMICKÁ VLASTNÁ | KERAMICKÝ VLASTNÝ | BRANÍ SEKCIÓN | BELA | ---- | BELA STK VTOKO |
| 123 | WC + MEST. PR. UPRAV. POTRCH SPOLU | 3,50 | P01 | KERAMICKÁ VLASTNÁ | KERAMICKÝ VLASTNÝ | BRANÍ SEKCIÓN | BELÁ KERAMICKÝ x200mm | ---- | BELA STK VTOKO |
| OBJEKT A | | | | | | | | | |
| A1 | ZÁVERIE | 6,14 | P01 | KERAMICKÁ VLASTNÁ | KERAMICKÝ VLASTNÝ | BRANÍ SEKCIÓN | BELA | ---- | BELA STK VTOKO |
| A2 | VSTUPNÁ HALA | 11,50 | P01 | KERAMICKÁ VLASTNÁ | KERAMICKÝ VLASTNÝ | BRANÍ SEKCIÓN | ---- | ---- | BELA STK VTOKO |
| A3 | PRÁČ., SUŠOČA, TECHNIKA | 4,40 | P01 | KERAMICKÁ VLASTNÁ | KERAMICKÝ VLASTNÝ | BRANÍ SEKCIÓN | BELÁ KERAMICKÝ x200mm | ---- | BELA STK VTOKO |
| A4 | WC | 1,92 | P01 | KERAMICKÁ VLASTNÁ | KERAMICKÝ VLASTNÝ | BRANÍ SEKCIÓN | BELÁ KERAMICKÝ x200mm | ---- | BELA STK VTOKO |
| A5 | CHODBA | 27,97 | P01 | KERAMICKÁ VLASTNÁ | KERAMICKÝ VLASTNÝ | BRANÍ SEKCIÓN | BELA | ---- | BELA STK VTOKO |
| A6 | IZBA | 13,32 | P02 | KERAMICKÁ PARFETY | KERAMICKÝ VLASTNÝ | BRANÍ SEKCIÓN | BELA | ---- | BELA STK VTOKO |
| A7 | IZBA | 12,54 | P02 | KERAMICKÁ PARFETY | KERAMICKÝ VLASTNÝ | BRANÍ SEKCIÓN | BELA | ---- | BELA STK VTOKO |
| A8 | IZBA | 13,54 | P02 | KERAMICKÁ PARFETY | KERAMICKÝ VLASTNÝ | BRANÍ SEKCIÓN | BELA | ---- | BELA STK VTOKO |
| A9 | IZBA | 13,05 | P02 | KERAMICKÁ PARFETY | KERAMICKÝ VLASTNÝ | BRANÍ SEKCIÓN | BELA | ---- | BELA STK VTOKO |
| A10 | IZBA | 13,50 | P02 | KERAMICKÁ PARFETY | KERAMICKÝ VLASTNÝ | BRANÍ SEKCIÓN | BELA | ---- | BELA STK VTOKO |
| A11 | IZBA | 14,38 | P02 | KERAMICKÁ PARFETY | KERAMICKÝ VLASTNÝ | BRANÍ SEKCIÓN | BELA | ---- | BELA STK VTOKO |
| A12 | SPOLUČENSKÁ MIESTNOST | 12,82 | P01 | KERAMICKÁ VLASTNÁ | KERAMICKÝ VLASTNÝ | BRANÍ SEKCIÓN | ---- | ---- | BELA STK VTOKO |
| A13 | KÚPEŤNÁ | 6,69 | P01 | KERAMICKÁ VLASTNÁ | KERAMICKÝ VLASTNÝ | BRANÍ SEKCIÓN | BELÁ KERAMICKÝ x200mm | ---- | BELA STK VTOKO |
| A14 | KÚPEŤNÁ | 6,69 | P01 | KERAMICKÁ VLASTNÁ | KERAMICKÝ VLASTNÝ | BRANÍ SEKCIÓN | BELÁ KERAMICKÝ x200mm | ---- | BELA STK VTOKO |
| A15 | OBYVADŇA (IZBA + KUCHYŇKA) | 35,69 | P01 | KERAMICKÁ VLASTNÁ | KERAMICKÝ VLASTNÝ | BRANÍ SEKCIÓN | BELA | ---- | BELA STK VTOKO |
| SPOLU | | 193,15 | | | | | | | |
| OBJEKT B | | | | | | | | | |
| B1 | ZÁVERIE | 6,14 | P02 | KERAMICKÁ VLASTNÁ | KERAMICKÝ VLASTNÝ | BRANÍ SEKCIÓN | BELA | ---- | BELA STK VTOKO |
| B2 | VSTUPNÁ HALA | 11,50 | P01 | KERAMICKÁ VLASTNÁ | KERAMICKÝ VLASTNÝ | BRANÍ SEKCIÓN | ---- | ---- | BELA STK VTOKO |
| B3 | PRÁČ., SUŠOČA, TECHNIKA | 3,40 | P01 | KERAMICKÁ VLASTNÁ | KERAMICKÝ VLASTNÝ | BRANÍ SEKCIÓN | BELÁ KERAMICKÝ x200mm | ---- | BELA STK VTOKO |
| B4 | WC | 1,92 | P01 | KERAMICKÁ VLASTNÁ | KERAMICKÝ VLASTNÝ | BRANÍ SEKCIÓN | BELÁ KERAMICKÝ x200mm | ---- | BELA STK VTOKO |
| B5 | CHODBA | 27,97 | P01 | KERAMICKÁ VLASTNÁ | KERAMICKÝ VLASTNÝ | BRANÍ SEKCIÓN | BELA | ---- | BELA STK VTOKO |
| B6 | IZBA | 13,32 | P02 | KERAMICKÁ PARFETY | KERAMICKÝ VLASTNÝ | BRANÍ SEKCIÓN | BELA | ---- | BELA STK VTOKO |
| B7 | IZBA | 12,54 | P02 | KERAMICKÁ PARFETY | KERAMICKÝ VLASTNÝ | BRANÍ SEKCIÓN | BELA | ---- | BELA STK VTOKO |
| B8 | IZBA | 13,54 | P02 | KERAMICKÁ PARFETY | KERAMICKÝ VLASTNÝ | BRANÍ SEKCIÓN | BELA | ---- | BELA STK VTOKO |
| B9 | IZBA | 13,05 | P02 | KERAMICKÁ PARFETY | KERAMICKÝ VLASTNÝ | BRANÍ SEKCIÓN | BELA | ---- | BELA STK VTOKO |
| B10 | IZBA | 13,50 | P02 | KERAMICKÁ PARFETY | KERAMICKÝ VLASTNÝ | BRANÍ SEKCIÓN | BELA | ---- | BELA STK VTOKO |
| B11 | IZBA | 14,38 | P02 | KERAMICKÁ PARFETY | KERAMICKÝ VLASTNÝ | BRANÍ SEKCIÓN | BELA | ---- | BELA STK VTOKO |
| B12 | SPOLUČENSKÁ MIESTNOST | 12,82 | P01 | KERAMICKÁ VLASTNÁ | KERAMICKÝ VLASTNÝ | BRANÍ SEKCIÓN | ---- | ---- | BELA STK VTOKO |
| B13 | KÚPEŤNÁ | 6,69 | P01 | KERAMICKÁ VLASTNÁ | KERAMICKÝ VLASTNÝ | BRANÍ SEKCIÓN | BELÁ KERAMICKÝ x200mm | ---- | BELA STK VTOKO |
| B14 | KÚPEŤNÁ | 6,69 | P01 | KERAMICKÁ VLASTNÁ | KERAMICKÝ VLASTNÝ | BRANÍ SEKCIÓN | BELÁ KERAMICKÝ x200mm | ---- | BELA STK VTOKO |
| B15 | OBYVADŇA (IZBA + KUCHYŇKA) | 35,69 | P01 | KERAMICKÁ VLASTNÁ | KERAMICKÝ VLASTNÝ | BRANÍ SEKCIÓN | BELA | ---- | BELA STK VTOKO |
| SPOLU | | 198,15 | | | | | | | |

[illegible]

| POL. ČÍSLO | POPS | KS | ROZMER (mm) | HMOTNOST 1 ks (kg) | SP. HRANA od podstaty (m) | MNOŽSTVO CELKOV (ks) |
|------------|------------------------------|----|----------------|--------------------|---------------------------|----------------------|
| P01 | Preklad HELIUS 2,3,8 b - 100 | 1 | 100x70x238x3cs | 35,00 | +2,450 | 3 |
| P02 | Preklad HELIUS 2,3,8 b - 275 | 1 | 275x50x238x3cs | 96,25 | +2,450 | 3 |
| P03 | Preklad HELIUS 2,3,8 b - 225 | 10 | 225x70x238x3cs | 78,75 | +2,450 | 30 |
| P04 | Preklad HELIUS 2,3,8 b - 250 | 2 | 250x70x238x3cs | 87,50 | +2,450 | 6 |
| P05 | Preklad HELIUS 2,3,8 b - 125 | 1 | 125x50x238x3cs | 43,75 | +2,450 | 3 |

Poznámka : Preklady realizoval podľa technických listov výrobcu.

[illegible]