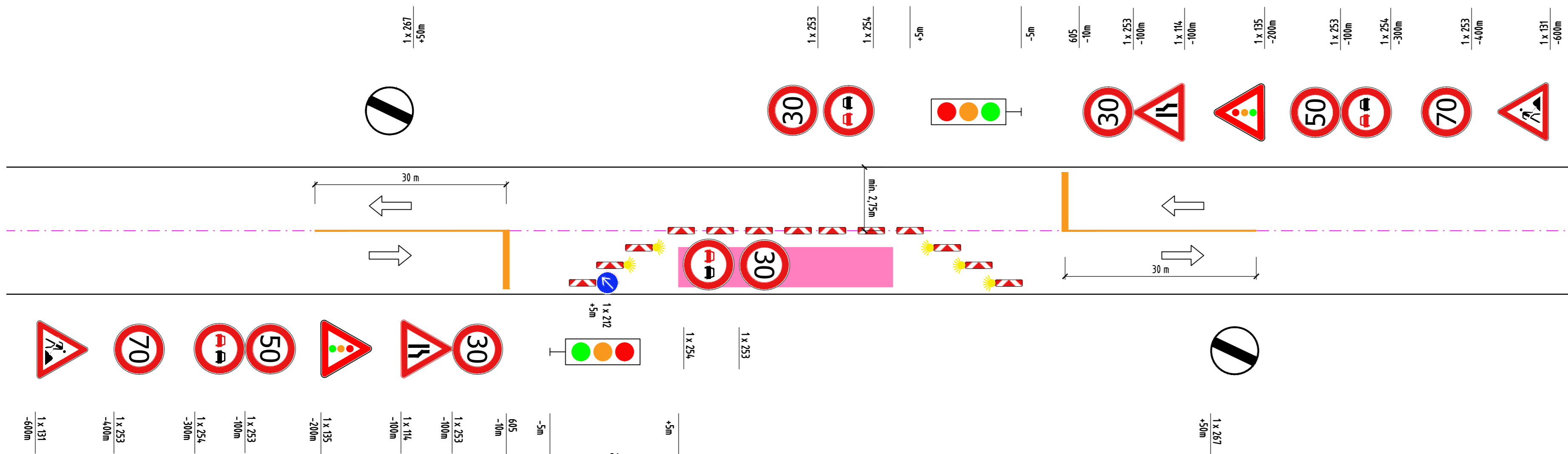


PRACOVISKO - EXTRAVILÁN



POZNÁMKY

- DOPRAVNÉ ZNAČENIE UMIESŤOVAŤ A DEMONTOVAŤ POSTUPNE V SMERE JAZDY.
- SMEROVÉ DOSKY UMIESŤNIŤ V ROZOSTUPOCH 3 - 5m.
- DOPRAVNÉ ZNAČENIE MUSÍ BYŤ UPEVNENÉ TAK, ABY VPLYVOM POVETERNOSTNÝCH PODMIENOK ALEBO CESTNEJ PREMÁVKY NEDOCHÁDZALO K JEHO DEFORMÁCII, POTOČENIU, POSUNUTIU, MECHANICKÉMU KMITANIU A POD.
- VZDIALENOSŤ BLIŽŠIEHO OKRAJADOPRAVNÉHO ZNAČENIA OD VONKAJŠIEHO OKRAJA SPEVNENEJ ČASTI VOZOVKY RESP. KRAJNICE JE 0,3m V OBCI V ZMYSLE STN 736101, STN 736110 A STN 736201.
- SPODNÝ OKRAJ DOPRAVNÉHO ZNAČENIA MÁ BYŤ OD POVRCHU KOMUNIKÁCIE VO VÝŠKE min. 1,5m V OBCI.
- TRVALÉ ZVISLÉ DOPRAVNÉ ZNAČENIE, KTORÉ JE V ROZPORE S PRENOSNÝM (DOČASNÝM) DOPRAVNÝM ZNAČENÍM BUDE PO DOBU POUŽITIA PRENOSNÉHO (DOČASNÉHO) DOPRAVNÉHO ZNAČENIA PREKRYTÉ NEPRIEHADNÝM MATERIÁLOM RESP. ZDEMONTOVANÉ.
- OSOBY VYKONÁVAJÚCE PRÁCE NA VOZOVKE, ALEBO SA POHYBUJÚCE PO VOZOVKE POČAS REALIZÁCIE STAVBY, MUSIA MAŤ OBLEČENÉ REFLEXNÉ VESTY, RESP. SCHVÁLENÝ OCHRANNÝ ODEV V ZMYSLE VYHLÁŠKY Č. 30/2020,
- DOPRAVNÉ ZNAČENIE BUDE VYHOTOVENÉ V ZÁKLADNOM ROZMERE S REFLEXNOU ÚPRAVOU V ZMYSLE STN 01 8020
- PRED ZAČATÍM PRÁČ JE POTREBNÉ O UZÁVERÁCH INFORMOVAŤ PROSTREDNÍCTVOM MIESTNYCH MÉDIÍ A ROZHLASU.
- V PRÍPADE POTREBY PUSTENIA DOPRAVY NA ODREZOVANÝ POVRCH SA DOPLNÍ PRED NEROVNOSŤ ZVISLÁ DOPRAVNÁ ZNAČKA 115 - NEROVNOSŤ VOZOVKY.

priečna uzávera obojstrannými
smerovacími doskami 702 – 3 ks

pozdlžna uzáver
obojsstrannými smerovacími doskami 702
odstup max. 15,0m



Schéma C K1
Zabezpečenie oblasti krátkodobého pracovného miesta s nízkou intenzitou prepravy. Práca v pravom jazdnom pruhu v denných hodinách.
priechu uzávěra obojstrannými smerovacími doskami 702 - 3 ks

priečna uzávera obojstrannými
smerovacími doskami 702 - 3 ks

OKRES: SKALICA
KRAJ: TRNAVSKÝ
KATASTRÁLNE ÚZEMIE: ŠAŠTÍN STRÁŽE

STAVBA:

Rekonštrukcia cesty II/590 Šaštín Stráže - Petrová Ves, okres Skalica

<div>ZHOTOVITEĽ:</div> <div></div> <div>SÚC TTSK</div> <div>Bulharská 39,</div> <div>918 53 Trnava</div>	vyracoval	ING. M. HAJDÓNY		dátum	07/2021
	zodp. projektant	ING. M. ZAŤKOVÁ		stupeň	ZPD
				mierka	
	objekt:			č.prílohy:	paré :
	<div>101-00</div> <div>CESTA II/590 v km 39,331 - 42,631</div>				
príloha:			5.3		
DOČASNÉ DOPRAVNÉ ZNAČENIE					