

SITUÁCIA, M=1:200

LEGENDA EXISTUJÚCICH INŽINIERSKYCH SIETÍ:

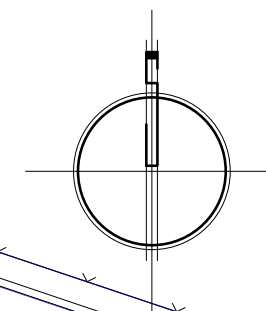
- VEREJNÝ VODOVOD DN100 HDPE PE100  
DISTRIBUČNÝ PRÍVOD ROZVODU NN  
VEREJNÉ OSVETLENIE  
DÁTOVÁ SIEŤ - SLOVAK TELEKOM

LEGENDA INŽINIERSKYCH SIETÍ - NAVRHOVANÉ PRÍPOJKY

- KANALIZÁCIA D160/3,9 - DO ŽUMPY  
VODOVODNÁ PRÍPOJKA D32/2,3  
ELEKTRICKÁ PRÍPOJKA NN- CYKY-J 4x16mm + FeZn 30x4  
DÁTOVÁ PRÍPOJKA  
DÁŽOVÁ KANALIZÁCIA D160/3,9 - DO VSAKOV

ÚPRAVA CHODNÍKA PRE VJAZD NA SPEVNENÚ PLOCHU

HRANICA ODSTUPOVEJ VZDIALENOSTI -3,0M - POŽIARNA OCHRANA



1876/57

1876/110

1876/124

1876/137

1876/136

1876/147

ČLENENIE STAVBY:

**SO 01 - Rodinný dom bez administratívneho zázemia**

- E.1 - SO 01 Architektonické a stavebné riešenie  
E.2 - SO 01 Betónové konštrukcie  
E.3 - SO 01 Drevené konštrukcie  
E.4 - SO 01 Zdravotechnika  
E.5 - SO 01 Vykurovanie  
E.6 - SO 01 Vzduchotechnické zariadenia  
E.7 - SO 01 Elektroinštalácia  
E.9 - SO 01 Bleskozvod  
E.13 - SO 01 Fotovoltaika

**SO 02 - Osadenie stavby Rodinného domu**

- E.14 - SO.02 - Architektonické a stavebné riešenie - Spevnené plochy, pergola, oplotenie, mobiliár  
E.15 - SO.02 - Elektrická sieť - vnútroareálová prípojka  
E.16 - SO.02 - Dátová sieť - vnútroareálová prípojka  
E.17 - SO.02 - Prípojky vody a kanalizácie  
E.18 - SO.02 - Sadovnícke úpravy

+,-0,000 =188,50m.n.m. ( BPV )

NÁZOV STAVBY:

**RODINNÝ DOM BEZ ADMINISTRATÍVNEHO ZÁZEMIA**

ADRESA STAVBY : Beckov

Č.P.: 1876/110 a 1876/138

INVESTOR : Ústredie práce, sociálnych vecí a rodiny, Špitálska 8, 812 67 Bratislava

GENERÁLNY PROJEKTANT : ARCHINOVA ateliér,s.r.o. Legionárska 64/19, Trenčín 91101

ZODP. PROJEKTANT / HIP

Ing. Martin TOMÁŠ

VYPRACOVAL / AUTOR

Ing. Martin TOMÁŠ

KONTROLOVAL

RÓBERT KOVÁČIK

STUPEŇ DOKUMENTÁCIE :

PRE STAVEBNÉ POVOLENIE  
A REALIZÁCIU STAVBY

PROFESIA :

ARCHITEKTONICKO STAVEBNÉ RIEŠENIE

OBJEKT:

NÁZOV VÝKRESU :

SITUÁCIA



DÁTUM :

06/2020

FORMÁT :

2 xA4

VÝKRES ČÍSLO :

MIERKA :

D

1:200