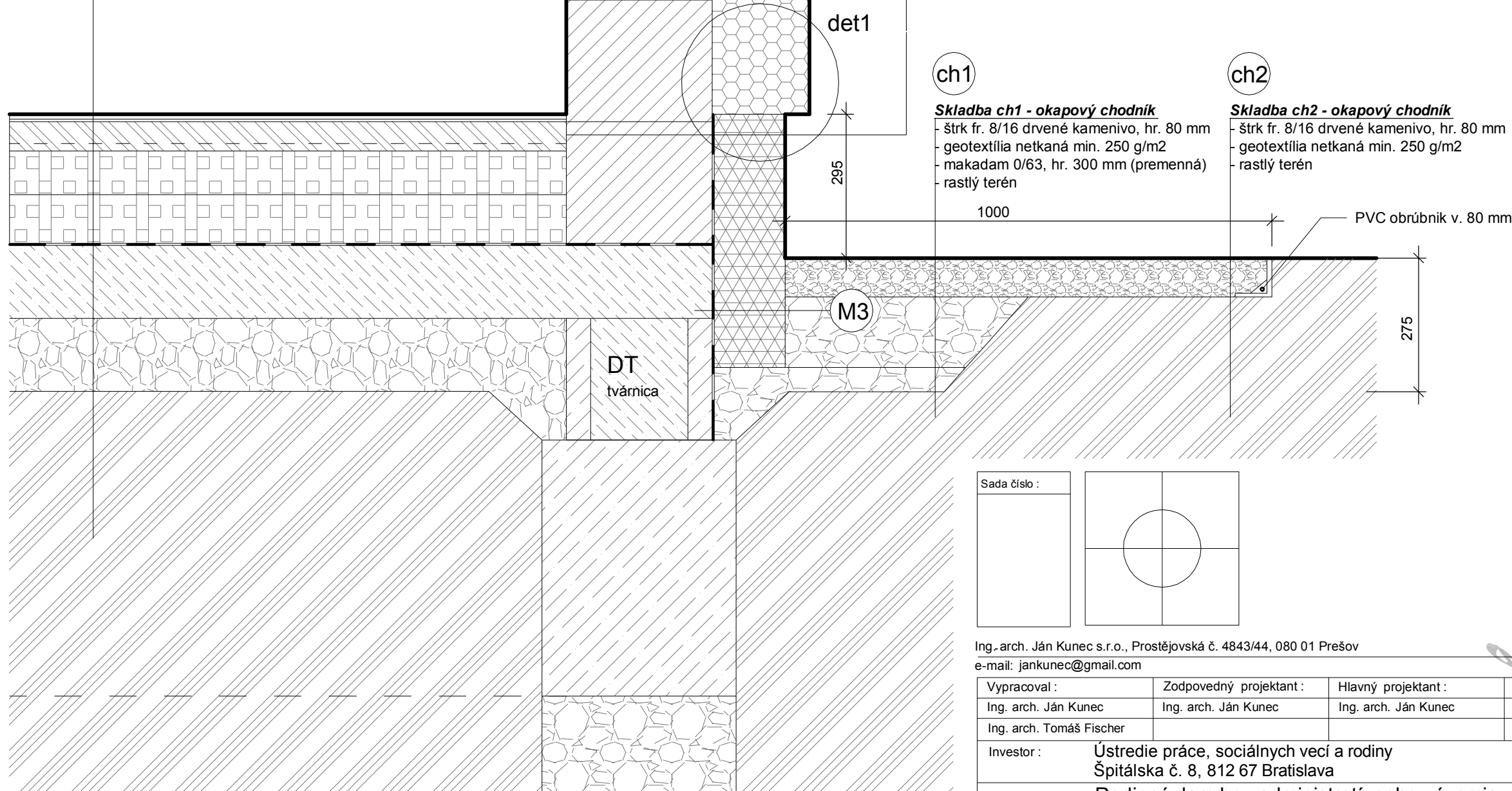
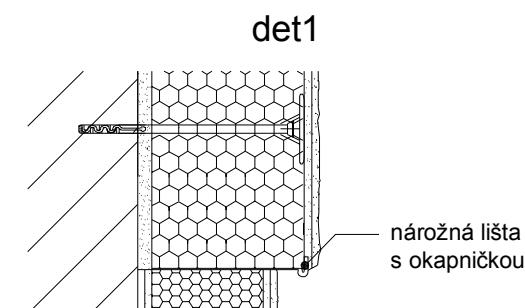


- M3** **Skladba M3 - obvodové sendvičové murivo /sokel pod terénom/**
- štrk
  - geotextília netkaná 250 g/m2
  - cementová flexibilná stierka na EPS s výstužnou sieťkou hr. 4 mm
  - XPS hr.150 mm
  - asfaltové lepidlo hr. 4 mm
  - hydroizolácia asfaltová stierka armovaná hr. 4 mm
  - penetrák asfaltový 2 x /neriediť/
  - základová konštrukcia

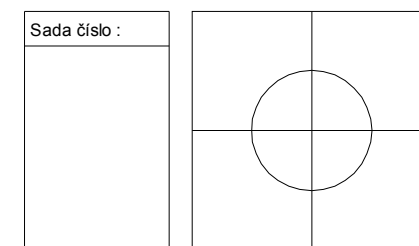
- P1** **P1 - Skladba podlahy na teréne hr. 570 mm**
- laminátová podlaha hr. 10mm / alt. gresová dlažba hr. 10 mm /
  - lepidlo alt. podložka pod laminát hr. 5 mm
  - anhydritový poter hr. 45 mm
  - systémová fólia na podlahové trúbky hr. 15 mm
  - tepelná izolácia - polystyrén EPS 200 P, hr. 190 mm NEO ( 100 + 90 )
  - geotextília netkaná min. 160 g/m2
  - modifikované asfaltové pásy s Al fóliou proti radónu hr. 5 mm
  - penetrák asfaltový / 2 x , neriediť /
  - podkladová ŽB doska hr. 150 mm
  - štrkové lôžko, drvené kamenivo, hr. 150 mm / zhutniť /

- M1** **Skladba M1 - obvodové sendvičové murivo hr. 520 mm:**
- silikónová omietka hr. 2 mm roztieraná
  - penetrák /paropriepustný/
  - cementová flexibilná stierka na MV s výstužnou sieťkou /paropriepustná/ hr. 3 mm
  - minerálna vlna hr. 200 mm
  - cementové flexibilné lepidlo na MV /paropriepustné/ hr. 5 mm
  - penetrák /paropriepustný/
  - navrhované murivo hr. 300 mm /porobetónové tvárnice/
  - sádrová omietka hr. 10 mm

- M2** **Skladba M2 - obvodové sendvičové murivo /sokel nad terénom/ hr. 465 mm**
- marmolitová omietka hr. 3 mm roztieraná
  - penetrák
  - cementová flexibilná stierka na EPS s výstužnou sieťkou hr. 4 mm
  - XPS hr.150 mm
  - asfaltové lepidlo hr. 4 mm
  - hydroizolácia asfaltová stierka armovaná hr. 4 mm
  - penetrák asfaltový 2 x /neriediť/
  - porobetónové tvárnice hr. 300 mm



- LEGENDA:**
- POROBETÓNOVÉ TVÁRNICE
  - MINERÁLNA VLNA /tepelná izolácia/
  - XPS POLYSTYRÉN /tepelná izolácia/
  - EPS 200 P - POLYSTYRÉN /tepelná izolácia/
  - BETÓN
  - ŽB
  - RASTLÝ TERÉN
  - NASYPANÁ ZEMINA
  - ŠTRK fr. 0/63 /makadam, zhutniť/
  - ŠTRK fr. 16/32 /zhutniť/
  - ANHYDRITOVÝ POTER



Ing.-arch. Ján Kunec s.r.o., Prostějovská č. 4843/44, 080 01 Prešov  
e-mail: jankunec@gmail.com

Vypracoval :	Zodpovedný projektant :	Hlavný projektant :	Autor projektu :
Ing. arch. Ján Kunec	Ing. arch. Ján Kunec	Ing. arch. Ján Kunec	Ing. arch. Ján Kunec
Ing. arch. Tomáš Fischer			Ing. arch. Tomáš Fischer
Investor :	Ústredie práce, sociálnych vecí a rodiny Špitálska č. 8, 812 67 Bratislava		
Názov stavby :	Rodinný dom bez administratívneho zázemia		
Časť :	E.1.2 / SO 01 / - dokumentácia stavebných objektov, ASR		
Obsah výkresu :	Detail sokla		

Dátum :	NOVEMBER 2018
Stupeň :	REALIZAČNÝ PROJEKT
Mierka : 1 / 10	11