

## A: Sprievodná správa

Stavba: **Rodinný dom bez administratívneho zázemia**

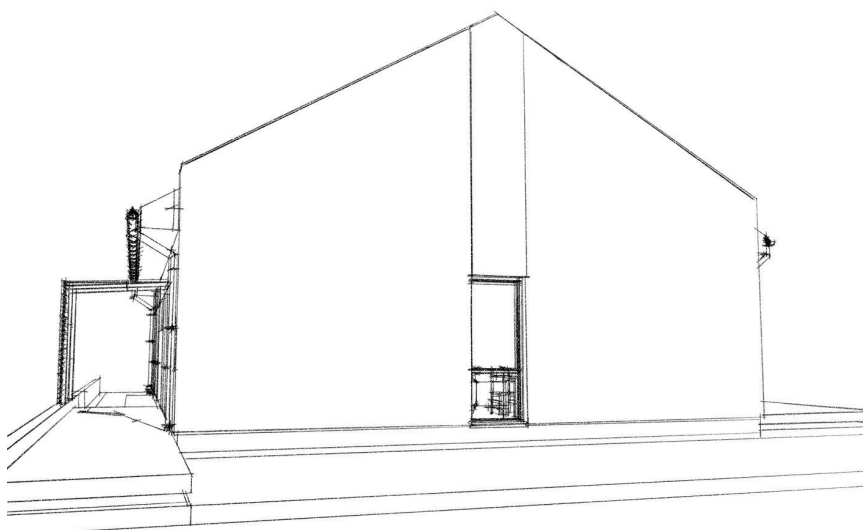
Miesto: DOPLNIŤ

Investor: Ústredie práce, sociálnych vecí a rodiny, Špitálska č. 8, 812 67 Bratislava

Zodp. projekt.: Ing. arch. Ján Kunec, autorizovaný architekt SKA

Charakter stavby: Novostavba

Stupeň: Realizačný projekt



NOVEMBER 2018

## **OBSAH:**

1. Identifikačné údaje
2. Základné údaje charakterizujúce stavbu a prevádzku /užívanie/ dokončenej stavby
3. Prehľad východiskových podkladov
4. Členenie stavby na prevádzkové súbory a stavebné objekty
5. Vecné a časové väzby stavby na okolie a súvisiace investície
6. Prehľad prevádzkovateľov /užívateľov/
7. Lehota výstavby v mesiacoch
8. Termín začatia a dokončenia stavby
9. Údaje o prípadnom postupnom uvádzaní častí stavby do prevádzky /užívania/, alebo o prípadnom predčasnom prevádzkovaní /užívaní/ častí stavby
10. Skúšobná prevádzka a doba jej trvania vo vzťahu k dokončeniu a kolaudácii stavby
11. Celkové náklady stavby

**1. Identifikačné údaje:**

Názov stavby: **Rodinný dom bez administratívneho zázemia**

Miesto stavby: ... DOPLNIŤ

Číslo parcely: ... DOPLNIŤ

Investor: **Ústredie práce, sociálnych vecí a rodiny  
Špitálska č. 8, 812 67 Bratislava**

Vlastník stavby: ... DOPLNIŤ

Správca: ... DOPLNIŤ

Charakter stavby: **Novostavba**

Klasifikácia stavby: **1110 Bytové budovy /jednobytové/, JKSO 803 61**

Druh stavby: **10 Rodinný dom /kataster/**

Stupeň PD: **Realizačný projekt**

Generálny projektant: **Ing. arch. Ján Kunec s.r.o., Prostějovská č. 4843/44, 080 01 Prešov**

Zákazkové číslo: **arch. č. 13 / 2018**

**2. Základné údaje charakterizujúce stavbu a prevádzku /užívanie/ dokončenej stavby****E.1 - SO 01 Architektonické a stavebné riešenie**

**RD bez administratívneho zázemia** je samostatne stojací, prízemný, murovaný objekt so zateplením, bez podpivničenia, zastrešený šikmou sedlovou strešnou konštrukciou so škridlovou strešnou krytinou. Priestory sú navrhnuté v súlade s Vyhláškou MZ SR č. 259/2008 Z.z. a s Vyhláškou MŽP SR č. 532/2002 Z.z.

RD bude slúžiť na celoročné bývanie 10 detí, na jednej zmene bude jeden zamestnanec skupiny. Jedná sa o zariadenie detského domova. Dispozičné riešenie je „bezbariérové“. To znamená, že vrámci zariadenia je možné integrovať aj osoby s obmedzenou schopnosťou pohybu a orientácie. Stavba nie je určená pre verejnosť a preto nie je potrebné v „bezbariérovom“ riešení aplikovať všetky požiadavky v zmysle vyhlášky č. 532/2002 Z.z. týkajúce sa verejného priestoru. Stavba je navrhnutá v zmysle vyhlášky č. 532/2002 Z.z.

**Dispozičné riešenie RD bez administratívneho zázemia:**

- interiérové dvere štandardné
- kúrenie v súlade s vyhláškou MDVRR SR č. 364/2012 Z. z. (úroveň nízkoenergetických budov AO)
- Obývací izba s jedálňou s východom na terasu,
- Kuchyňa,
- 5 izieb – spálň, ktoré sú samostatné, neprechodné pre 10 detí.
- Miestnosť pre personál sociálno-výchovného úseku – pracovňa
- Predsieň /zádverie/,
- Sklad – komora na potraviny /suchý sklad/,
- Sklad – odkladací priestor pracovných pomôcok
- Kúpeľňa 2x (1x dievčatá, 1x chlapci)

- WC samostatné 2x (1x dievčatá, 1x chlapci)
- Priestor pod šikmou strechou slúži ako odkladací priestor pre sezónne veci (pochôdzna povala, spevnená)
- Vonkajšie priestory – priestor závetria a priestor terasy
- Technická miestnosť
- Chodba, WC
- Bezbariérová kúpeľňa

V projekte stavby sú navrhnuté také opatrenia na zníženie energetickej náročnosti budovy, ktoré podľa globálneho ukazovateľa – primárnej energie zaraďujú objekt do energetickej triedy „A0“.

### **E.2 Betónové konštrukcie**

Jedná sa o konštrukcie železobetónových prvkov (vence, preklady). Bližšie viď. samostatná časť PD.

### **E.3 Drevené konštrukcie**

Jedná sa o konštrukciu krovu šikmej sedlovej strechy. Bližšie viď. samostatná časť PD.

### **E.4 Zdravotechnika**

Predmetom sú vnútorné rozvody studenej vody, rozvody TÚV a rozvody kanalizácie. Bližšie viď. časť [E.4 Zdravotechnika](#)

### **E.5 Vykurovanie**

#### **Vykurovací systém**

Navrhované je teplovodné podlahové kúrenie. Kúrenie a ohrev TÚV bude dotované z verejnej distribučnej el. siete v kombinácii s vlastnou strešnou solárnou zostavou. Zdrojom kúrenia a ohrevu TÚV bude tepelné čerpadlo vzduch/voda. Táto koncepcia vykurovania je navrhovaná predovšetkým kôli univerzálnosti projektu, keďže pripojenie objektu na zemný plyn nie je možné realizovať v každej lokalite.

Bližšie viď. časť [E.5 Vykurovanie](#), časť [E.7 Elektroinštalácia](#)

### **E.6 Vzduchotechnické zariadenia**

Navrhovaná je centrálna rekuperácia.

Bližšie viď. časť [E.6 Vzduchotechnické zariadenia](#).

### **E.7 Elektroinštalácia**

Predmetom PD je zásuvková a svetelná inštalácia.

Svietidlá sú navrhnuté v zmysle vyhlášky MZ SR č. 541/2007 Z. z. o podrobnostiach o požiadavkách na osvetlenie pri práci v znení neskorších predpisov. Všetky zdroje svetiel sú navrhované ako LED.

Bližšie viď. časť [E.7 Elektroinštalácia](#)

### **E.9 Bleskozvod**

Vyhotovená bude sústava ochrany pred bleskom navrhnutá mrežovou lapacou sústavou.

Bližšie viď. časť [E.9 Bleskozvod](#)

### **E.13 Fotovoltaika**

Vykurovanie a príprava TÚV bude podporená fotovoltaickými strešnými panelmi.

Bližšie viď. časť [E.13 Fotovoltaika](#)

## **3. Prehľad východiskových podkladov**

Pokyny objednávateľa uvedené v ZoD vrátane jej príloh.

[DOPLNIŤ](#)

**4. Členenie stavby na prevádzkové súbory a stavebné objekty****OBJEKTOVÁ SKLADBA:****SO 01 Rodinný dom bez administratívneho zázemia**

- E.1 - SO 01 Architektonické a stavebné riešenie
- E.2 - SO 01 Betónové konštrukcie
- E.3 - SO 01 Drevené konštrukcie
- E.4 - SO 01 Zdravotechnika
- E.5 - SO 01 Vykurovanie
- E.6 - SO 01 Vzduchotechnické zariadenia
- E.7 - SO 01 Elektroinštalácia
- E.9 - SO 01 Bleskozvod
- E.13 - SO 01 Fotovoltaika

**5. Vecné a časové väzby stavby na okolie a súvisiace investície**

Nie sú známe žiadne vecné a časové väzby stavby na okolie a súvisiace investície, pretože PD je vzorová bez návaznosti na konkrétnu lokalitu. DOPLNIŤ

**6. Prehľad prevádzkovateľov /užívateľov/**

Prevádzkovateľ budovy /správca/: .... DOPLNIŤ

Užívatelia: ..... DOPLNIŤ

**7. Lehota výstavby v mesiacoch**

Predpokladaná doba realizácie: 12 mesiacov

Maximálna doba realizácie: 36 mesiacov

**8. Termín začatia a dokončenia stavby**

Predpokladaný začiatok realizácie: .... DOPLNIŤ

Predpokladaný koniec realizácie: .... DOPLNIŤ

**9. Údaje o prípadnom postupnom uvádzaní častí stavby do prevádzky /užívania/, alebo o prípadnom predčasnom prevádzkovaní /užívaní/ častí stavby**

Stavba bude odovzdaná naraz ako jeden celok a nie je potrebné uvádzanie jednotlivých častí do prevádzky. Rovnako nie je ani potreba a požiadavka predčasného užívania.

**10. Skúšobná prevádzka a doba jej trvania vo vzťahu k dokončeniu a kolaudácii stavby**

So skúšobnou prevádzkou sa u navrhovaného objektu neuvažuje.

**11. Celkové náklady stavby**

Vid' samostatnú časť PD „H.2 Rozpočet“

**Poznámka:**

Pri poznámke DOPLNIŤ dopĺňa text konkrétny projektant na konkrétny projekt, ktorý bude prechádzať procesom stavebného povolenia.