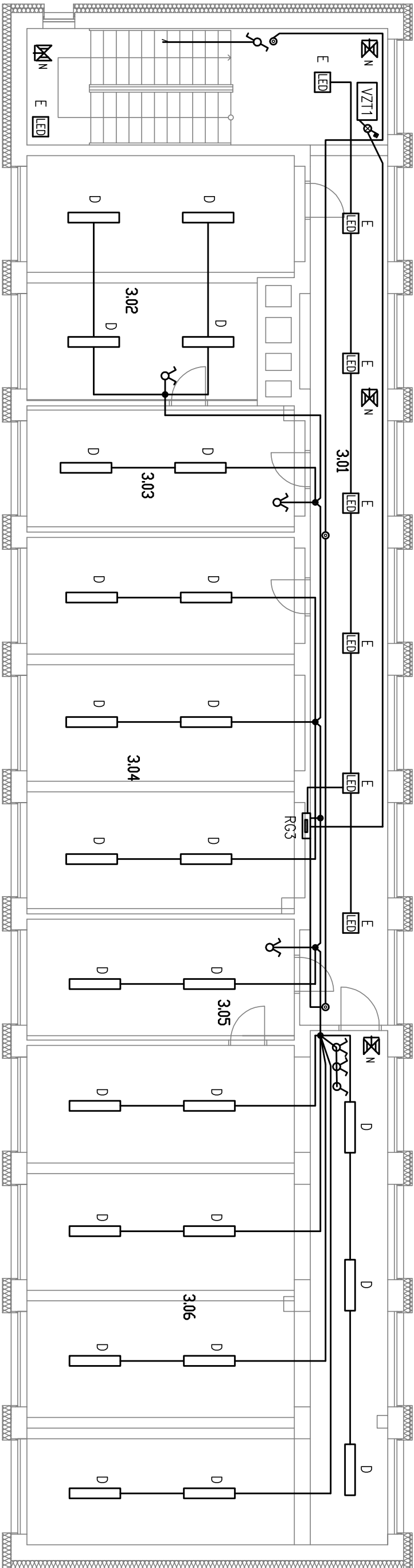


ROŽVODNÝ SYSTÉM: 3/N/PE AC 400/230V, 50Hz, TN–C–S
OCHRANNÉ OPATRENIA PRED ZASAHOM ELEKTRICKÝM PRUDOM:
OCHRANA ZAKLADNÁ : 412 IZOLOVANIM ŽIVÝCH ČASTÍ, KRYTMI
OCHRANA PRI PORUČHE : 411.3.2 SAMOČINNÝM ODPOJENIM NAPAĽANIA V SIETI TN
411.3.1.2 OCHRANNÉ POSPAĽANIE
411.3.3 DOPLNKOVÁ OCHRANA PRÚDOVÝMI CHRÁNIČMI




LEGENDA :

- ⌚ SPINAČ rod. 1, ZAPUSTENÝ, IP 20
- ⌚ SPINAČ rod. 5, ZAPUSTENÝ, IP 20
- ⌚ SPINAČ rod. 6, ZAPUSTENÝ, IP 20
- TLAČIDLO, ZAPUSTENÉ, IP 20
- ⌚ SPINAČ, 400V/25A, POD OMIETKU
- VZT1 VZT JEDNOTKA, 6,5kW

Tabuľka miestností			
Číslo	Názov	Plocha [m²]	Em (lux)
3.01	Chodba	52,15	150 lux
3.02	Účebňa	35,12	300 lux
3.03	Kabinet	19,57	200 lux
3.04	Účebňa	57,43	300 lux
3.05	Kabinet	18,31	200 lux
3.06	Účebňa	103,1	300 lux

LEGENDA SVETIEL :

- D SVETIDLO STROPNÉ, LED43W, IP 20, 1500x54mm, 4850lm, napr. Schrack office LED alebo ekvivalent
- E LED SVETIDLO STROPNÉ LED30W, IP 20, 300x300mm, 2174lm, napr. Schrack PLANO alebo ekvivalent
- N NÚDZOVÉ SVETIDLO LED 1x3W, IP20, 3hod NAVZAJOM PRÉPOJENÉ KÁBLOM CHKE–V–U 3x1,5 Z ROZVADZAČA PRx

AUTOR	ING. MIROSLAV MAČIČAK		<div></div>
PROJEKTANT PROFESIE	ING. NORBERT HORVÁTH		
KRESLIL	ING. NORBERT HORVÁTH		
INVESTOR	Gymnázium, Opatovská cesta 7, Košice 042 66		
STAVBA	Zmena dokončenej stavby Zníženie energetickej náročnosti budovy Gymnázium Opatovská cesta 7, Košice SO-01 Objekt školy - B,C,D,E,F,G časť : elektroinštalácia a bleskozvod		
OBSAH VÝKRESU		MIERKA 1:100	PROFESIA
G Pavilón – pôdorys 3.NP		č.v. E/12	ELEKTRO