







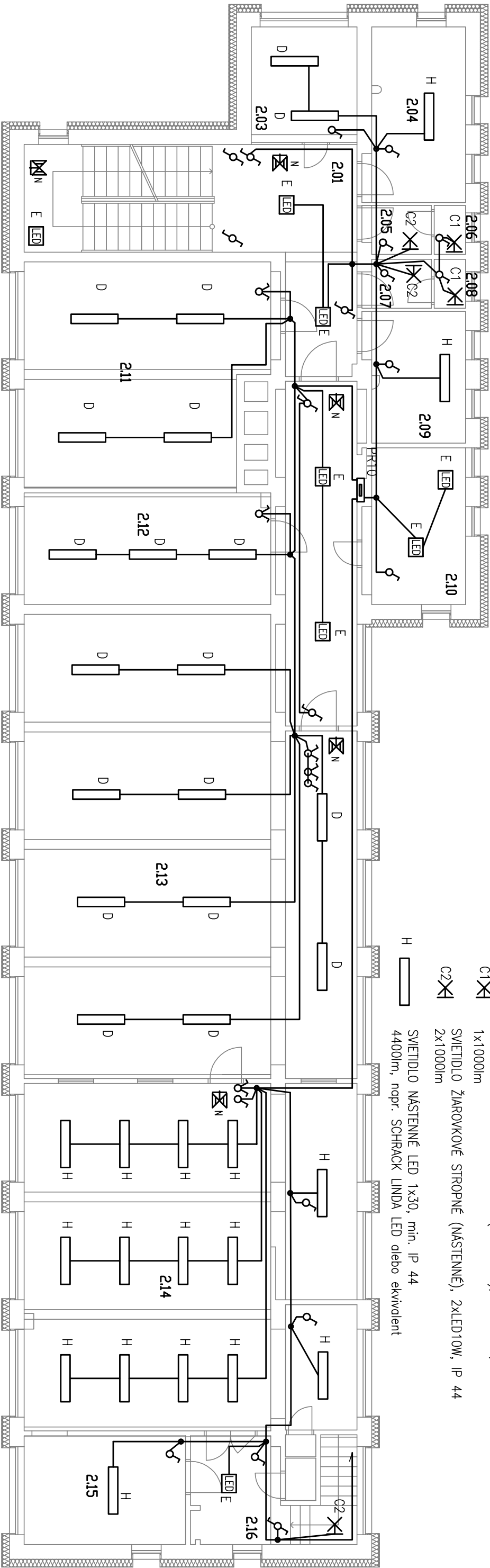
ROZVODNÝ SYSTÉM: 3/N/PE AC 400/230V, 50Hz, TN–C–S
OCHRANNÉ OPATRENIA PRED ZASAHOM ELEKTRICKÝM PRUDOM:
OCHRANA ZAKLADNÁ : 412 IZOLOVANIM ŽIVÝCH ČASTÍ, KRRTMI
OCHRANA PRI PORUČHE : 411.3.2 SAMOČINNÝM ODPOJENIM NAPAĽANIA V SIETI TN
411.3.1.2 OCHRANNÉ POSPAJANIE
411.3.3 DOPLNKOVÁ OCHRANA PRUDOVÝMI CHRÁNIČMI

LEGENDA :

- ☞ SPINAČ rad. 1, ZAPUSTENÝ, IP 20
- ☞ SPINAČ rad. 5, ZAPUSTENÝ, IP 20
- ☞ SPINAČ rad. 6, ZAPUSTENÝ, IP 20
- ⊙ TLAČIDLO, ZAPUSTENÉ, IP 20

LEGENDA SVETIDIEL :

- D  SVETIDLO STROPNÉ, LED43W, IP 20, 1500x54mm, 4850lm, napr. Schrack office LED alebo ekvivalent
- E  SVETIDLO STROPNÉ LED30W, IP 20, 300x300mm, 2174lm, napr. Schrack PLANO alebo ekvivalent
-  NÚDZOVÉ SVETIDLO LED 1x3W, IP20, 3hod NAVZAJOM PREPOJENÉ KÁBLOM CHKE–V–J 3x1,5 Z ROZVADZAČA PRx
- C1  SVETIDLO ŽIAROVKOVÉ STROPNÉ (NÁSTENNÉ), 1xLED10W, IP 44 1x1000lm
- C2  SVETIDLO ŽIAROVKOVÉ STROPNÉ (NÁSTENNÉ), 2xLED10W, IP 44 2x1000lm
- H  SVETIDLO NÁSTENNÉ LED 1x30, min. IP 44 4400lm, napr. SCHRACK LINDA LED alebo ekvivalent



Tabuľka miestností

Číslo	Názov	Plocha [m²]	Em (lux)
2.01	Chodba	18,21	150 lux
2.02	Chodba	18,62	150 lux
2.03	Kancelária	7,96	500 lux
2.04	Sklad	11,03	100 lux
2.05	Predsieň Wc	2,14	150 lux
2.06	Wc	1	150 lux
2.07	Predsieň Wc	2,14	150 lux
2.08	Wc	1	150 lux
2.09	Sklad	8,32	100 lux
2.10	Šatna	10,16	200 lux
2.11	Učebňa	35,12	300 lux
2.12	Kancelária	18,21	500 lux
2.13	Jedáleň	96,43	300 lux
2.14	Kuchyňa	76,52	500 lux
2.15	Sklad	11,91	100 lux
2.16	Chodba	6,52	150 lux

AUTOR	ING. MIROSLAV MAČIČÁK	
PROJEKTANT PROFESIE	ING. NORBERT HORVÁTH	
KRESLIL	ING. NORBERT HORVÁTH	
INVESTOR	Gymnázium, Opatovská cesta 7, Košice 042 66	
STAVBA	Zmena dokončenej stavby Zníženie energetickej náročnosti budovy Gymnázium Opatovská cesta 7, Košice SO-01 Objekt školy - B,C,D,E,F,G časť : elektroinštalácia a bleskozvod	
OBSAH VÝKRESU	MIERKA 1:100	
	G Pavilón – pôdorys 2.NP	
č.v.		E/11
PROFESIA		ELEKTRO

