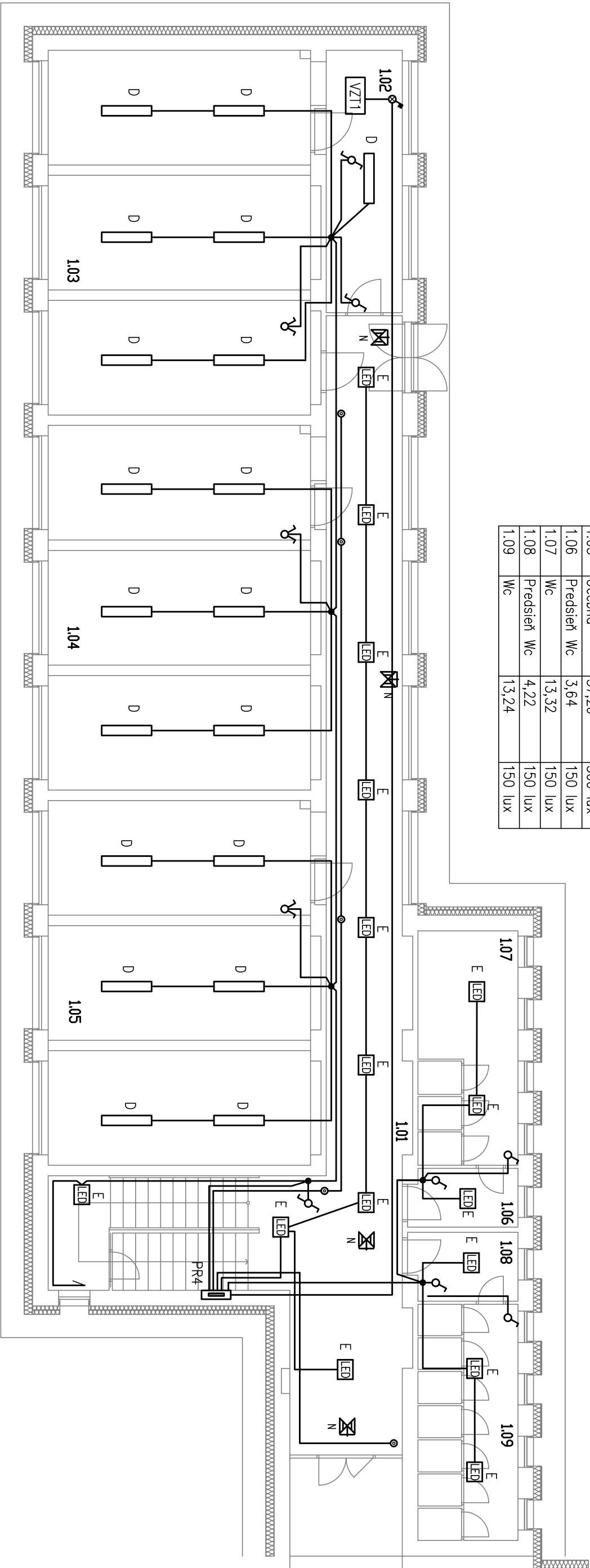


ROZVODNÝ SYSTÉM: 3/N/PE AC 400/230V, 50Hz, TN-C-S
OCHRANNÉ OPATRENIA PRED ZASAHOM ELEKTRICKÝM PRUDOM:
OCHRANA ZAKLADNÁ : 412 IZOLOVANIM ŽIVÝCH ČASTÍ, KRYTMI
OCHRANA PRI PORUČHE : 411.3.2 SAMOČINNÝM ODPOJENIM NAPÁJANIA V SIETI TN
411.3.1.2 OCHRANNÉ POSPAJANIE
411.3.3 DOPLNKOVÁ OCHRANA PRUDOVÝMI CHRANIČMI

Tabuľka miestností			
Číslo	Názov	Plocha [m ²]	Em (lux)
1.01	Chodba	66,55	150 lux
1.02	Sklad	12,5	100 lux
1.03	Učebňa	57,26	300 lux
1.04	Učebňa	57,26	300 lux
1.05	Učebňa	57,26	300 lux
1.06	Predsieň Wc	3,64	150 lux
1.07	Wc	13,32	150 lux
1.08	Predsieň Wc	4,22	150 lux
1.09	Wc	13,24	150 lux



LEGENDA :
LEGENDA SVETIDIEL :

- SPINAČ rod. 1, ZAPUSTENÝ, IP 20
- SPINAČ rod. 5, ZAPUSTENÝ, IP 20
- SPINAČ rod. 6, ZAPUSTENÝ, IP 20
- TLAČIDLO, ZAPUSTENÝ, IP 20
- SPINAČ, 400V/25A, POD OMIETKU
- VZT1 VZI JEDNOTKA, 6,5kW
- D SVETIDLO STROPNÉ, LED43W, IP 20, 1500x54mm, 4850lm, nopr. Schrack office LED alebo ekvivalent
- E LED SVETIDLO STROPNÉ LED30W, IP 20, 300x300mm, 2174lm, nopr. Schrack PLANO alebo ekvivalent
- N NÚDZOVÉ SVETIDLO LED 1x3W, IP20, 3hod NAVAZAJOM PRÉPOJENÉ KÁBLOM CHKE-V-J 3x1,5 Z ROZVADZAČA PRx

AUTOR	ING. MIROSLAV MAČIČÁK	<div></div>	
PROJEKTANT PROFESIE	ING. NORBERT HORVÁTH		
KRESLIL	ING. NORBERT HORVÁTH		
INVESTOR	Gymnázium, Opatovská cesta 7, Košice 042 66		
STAVBA	Zmena dokončenej stavby Zníženie energetickej náročnosti budovy Gymnázium Opatovská cesta 7, Košice SO-01 Objekt školy - B,C,D,E,F,G časť : elektroinštalácia a bleskozvod	DÁTUM	MÁJ 2017
OBSAH VÝKRESU		STUPEŇ	RPD
		FORMÁT	2x44
		PROFESIA	ELEKTRO
D Pavilón – pôdorys 1.NP		č.v.	E/5