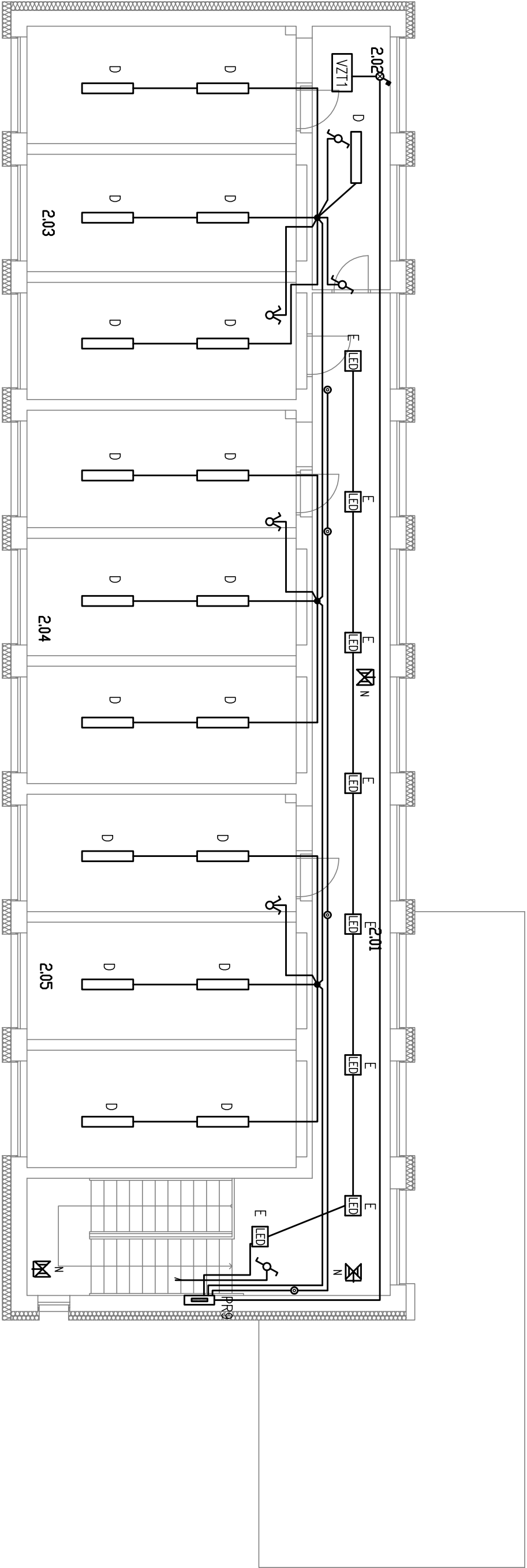


ROZVODNÝ SYSTÉM: 3/N/PE AC 400/230V, 50Hz, TN–C–S
OCHRANNÉ OPATRENIA PRED ZASAOM ELEKTRICKÝM PRÚDOM:
OCHRANA ZÁKLADNÁ : 412 IZOLOVANIM ŽIVÝCH ČASTÍ, KRYTMÍ
OCHRANA PRI PORUČHE : 411.3.2 SAMOČINNÝM ODPOJENIM NAPÁJANIA V SIETI TN
411.3.1.2 OCHRANNÉ POSPAJANIE
411.3.3 DOPLNKOVÁ OCHRANA PRUODOVÝMI CHRANIČMI

Tabulka miestností			
Číslo	Názov	Plocha [m²]	Em (lux)
2.01	Chodba	51,4	150 lux
2.02	Kabinet	12,28	200 lux
2.03	Učebňa	57,26	300 lux
2.04	Učebňa	57,26	300 lux
2.05	Učebňa	57,26	300 lux



LEGENDA :

- SPINAČ rad. 1, ZAPUSTENÝ, IP 20
- SPINAČ rad. 5, ZAPUSTENÝ, IP 20
- SPINAČ rad. 6, ZAPUSTENÝ, IP 20
- TIAČIDLO, ZAPUSTENÉ, IP 20
- SPINAČ, 400V/25A, POD OMIETKU
- VZT1 JEDNOTKA, 6,5kW

LEGENDA SVETIDIEL :

- SVETIDLO STROPNÉ, LED43W, IP 20, 1500x54mm, 4850lm, napr. Schrock office LED alebo ekvivalent
- SVETIDLO STROPNÉ LED30W, IP 20, 300x300mm, 2174lm, napr. Schrock PLANO alebo ekvivalent
- NÚDZOVÉ SVETIDLO LED 1x3W, IP20, 3hod NAVŤAŽIOM PREPOJENÉ KÁBLOM CHKE–V–J 3x1,5 Z ROZVADZAČA PRx

AUTOR	ING. MIROSLAV MAČIČÁK		<div><div><div>NH</div><div>PARTNER</div></div></div>
PROJEKTANT PROFESIE	ING. NORBERT HORVÁTH		
KRESLIL	ING. NORBERT HORVÁTH		
INVESTOR	Gymnázium, Opatovská cesta 7, Košice 042 66		
STAVBA	Zmena dokončenej stavby Zníženie energetickej náročnosti budovy Gymnázium Opatovská cesta 7, Košice SO-01 Objekt školy - B,C,D,E,F,G časť : elektroinštalácia a bleskozvod		
OBSAH VÝKRESU		MIERKA 1:100	PROFESIA
B Pavilón – pôdorys 2.NP		č.v. E/2	ELEKTRO