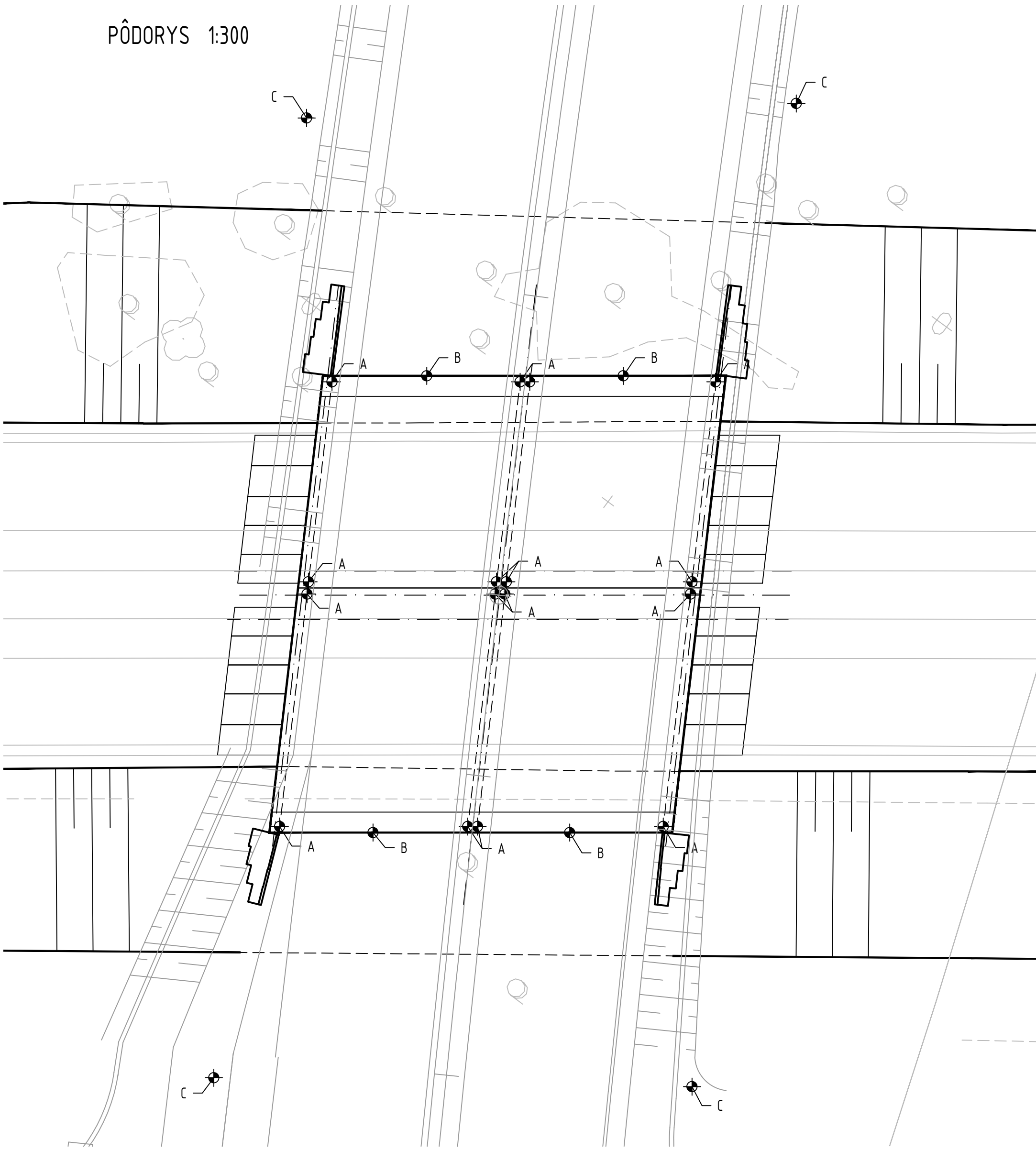
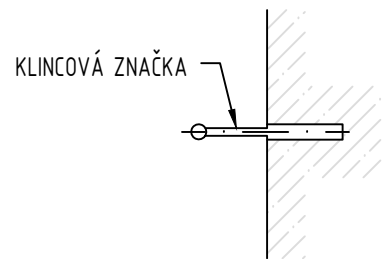


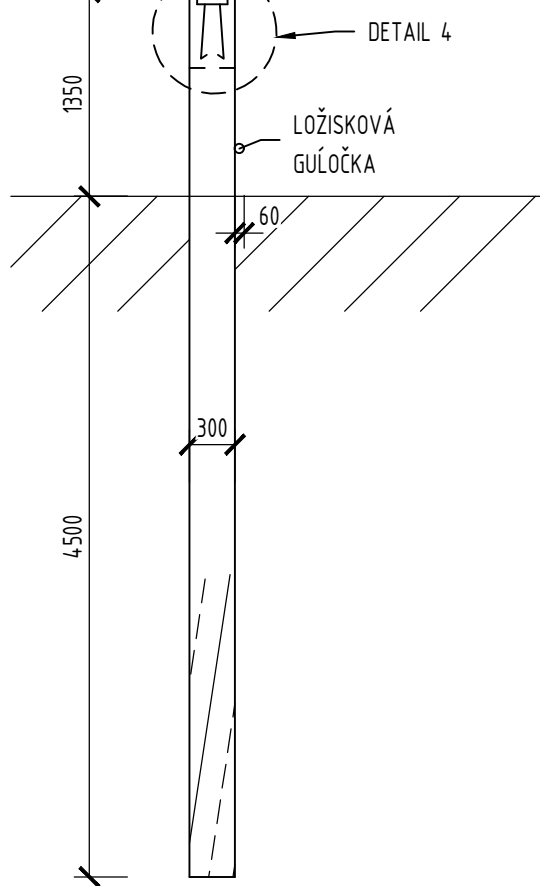
PÔDORYS 1:300



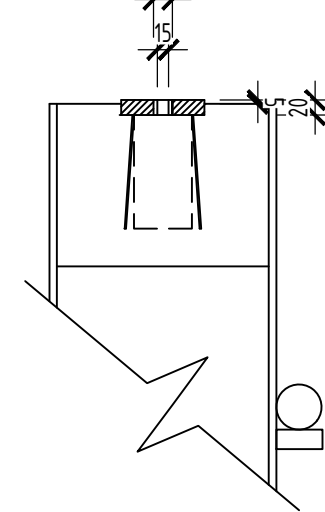
DETAIL "D1" 1:5  
KLINCOVÁ ZNAČKA



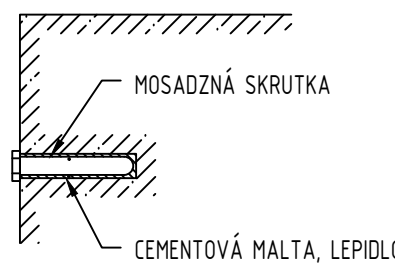
DETAIL "D2" 1:50  
VZTAŽNÝ BOD "C"



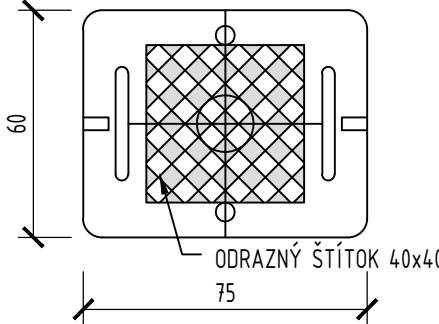
DETAIL "D3" 1:10  
VZTAŽNÝ BOD "B"



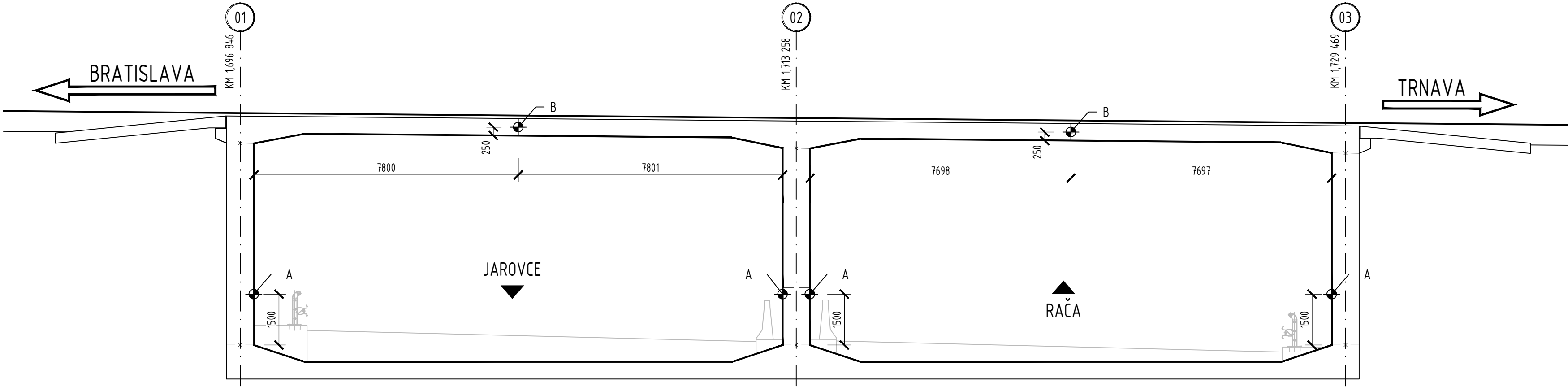
DETAIL "D4" 1:5  
KRUHOVÝ TERČ "B"



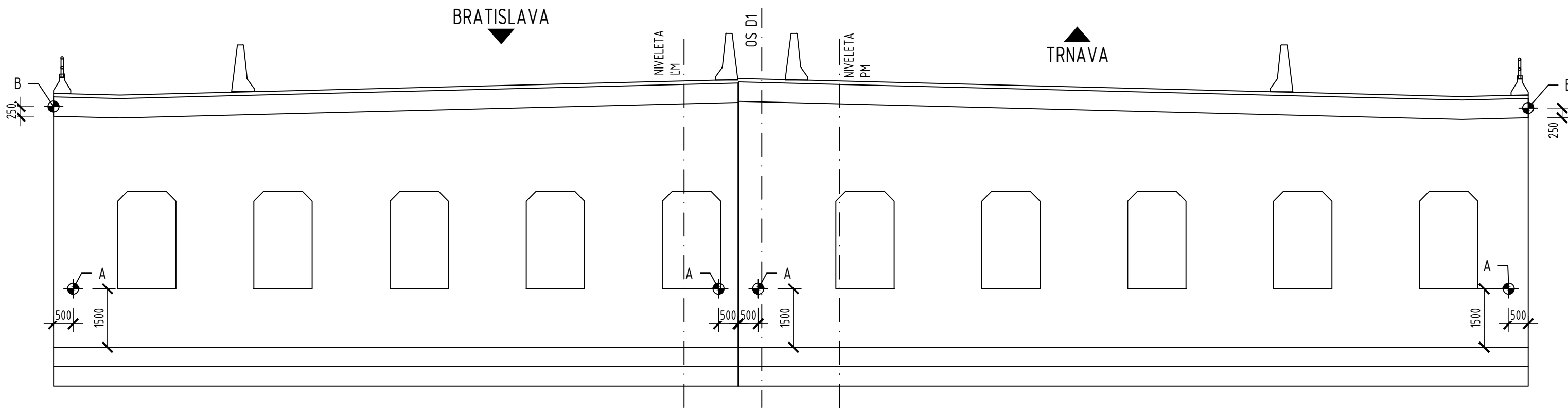
DETAIL "D5" 1:2  
KRUHOVÝ TERČ "B"



POZDÍŽNY REZ 1:100



PRIEČNY REZ 1:100



POZNÁMKY:

1. GEODETICKÉ ZNAČKY BUDÚ Z NEKORODUJÚCEHO MATERIÁLU
2. POZOROVACÍ BODY BUDÚ DOPLNENÉ HLAVNÝM GEODETOM STAVBY
3. VZŤAŽNÉ BODY BUDÚ UMÍSTENÉ TAK, ABY Z NICH BOLÍ VIDITEĽNÉ VŠETKY POTREBNÉ ZNAČKY. POLOHA VZŤAŽNÝCH BODOV NA VÝKRESE JE IBA ORIENTAČNÁ

LEGENDA

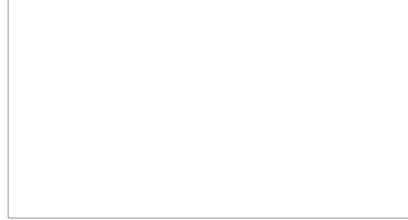
- A - KLINCOVÁ ZNAČKA  
B - KRUHOVÝ TERČ  
C - VZTAŽNÝ BOD

POZOROVANÉ BODY

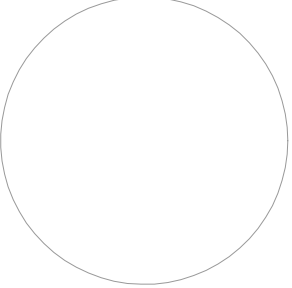
POPIS	[ks]
KLINCOVÁ ZNAČKA	16
KRUHOVÝ TERČ	4
VZTAŽNÝ BOD	4

d				
c				
b				
a				
ZMENA	POPIS ZMENY	DÁTUM	SPRACOVAL	SCHVAŤOVAL
OBJEDNÁVATEĽ: NÁRODNÁ DIAĽNIČNÁ SPOLOČNOSŤ		NÁRODNÁ DIAĽNIČNÁ SPOLOČNOSŤ, a.s. Dúbravská cesta 14, 841 04 Bratislava		
Doprastav		Doprastav, a.s. Drieňová 27, 826 56 Bratislava		
STAVEBNÝ DOZOR: INFRAM		INFRAM SK s.r.o. Gallayova 11, 841 02 Bratislava		
PROJEKTANT: SHP SK		SHP SK s.r.o. Mlynské luhy 64, 821 05 Bratislava		

ODSÓHLASIL ZA STAVEBNÝ DOZOR:



ZODPOVEDNÝ PROJEKTANT



STAVBA: Diaľnica D1 Bratislava - Triblavina, most D1/D4		OBJEKT: 232-05	
KRAJ: BRATISLAVSKÝ OKRES: BRATISLAVA III KAT. OZEMIE: VAJNORY		SPRÁVNICOVÝ SYSTÉM : S-JTSK, realizácia JTSK VÝŠKOVÝ SYSTÉM : B p v	
PROJEKTANT OBJEKTU: SHP SK	ZODPOVEDNÝ PROJEKTANT	ING. PAVEL SVOBODA, Ph.D.	DÁTUM: 02/2021
	VYPRACOVAL	ING. LEONARD ŠOPIK, Ph.D.	FORMÁT: A4
	KONTROLOVAL	ING. JÁN POZDÍSEK, Ph.D.	MIERKA: 1:100
	HLAVNÝ INŽINIER PROJEKTU	ING. HUBERT REHULKA	STUPEŇ PD: DSR
OBJEKT: KRIŽOVATKA D1/D4 IVANKA-SEVER		ČÍSLO ZAKÁZKY: 20015	
232-05 MOST NA D1 V KM 1,713 258 NAD D4		ČÍSLO PRÍLOHY: 20015	
SHP SK s.r.o. Mlynské luhy 64 821 05 Bratislava		PRÍLOHA: VÝKRES POZOROVANÝCH A POZOROVACÍCH BODOV	
		46	