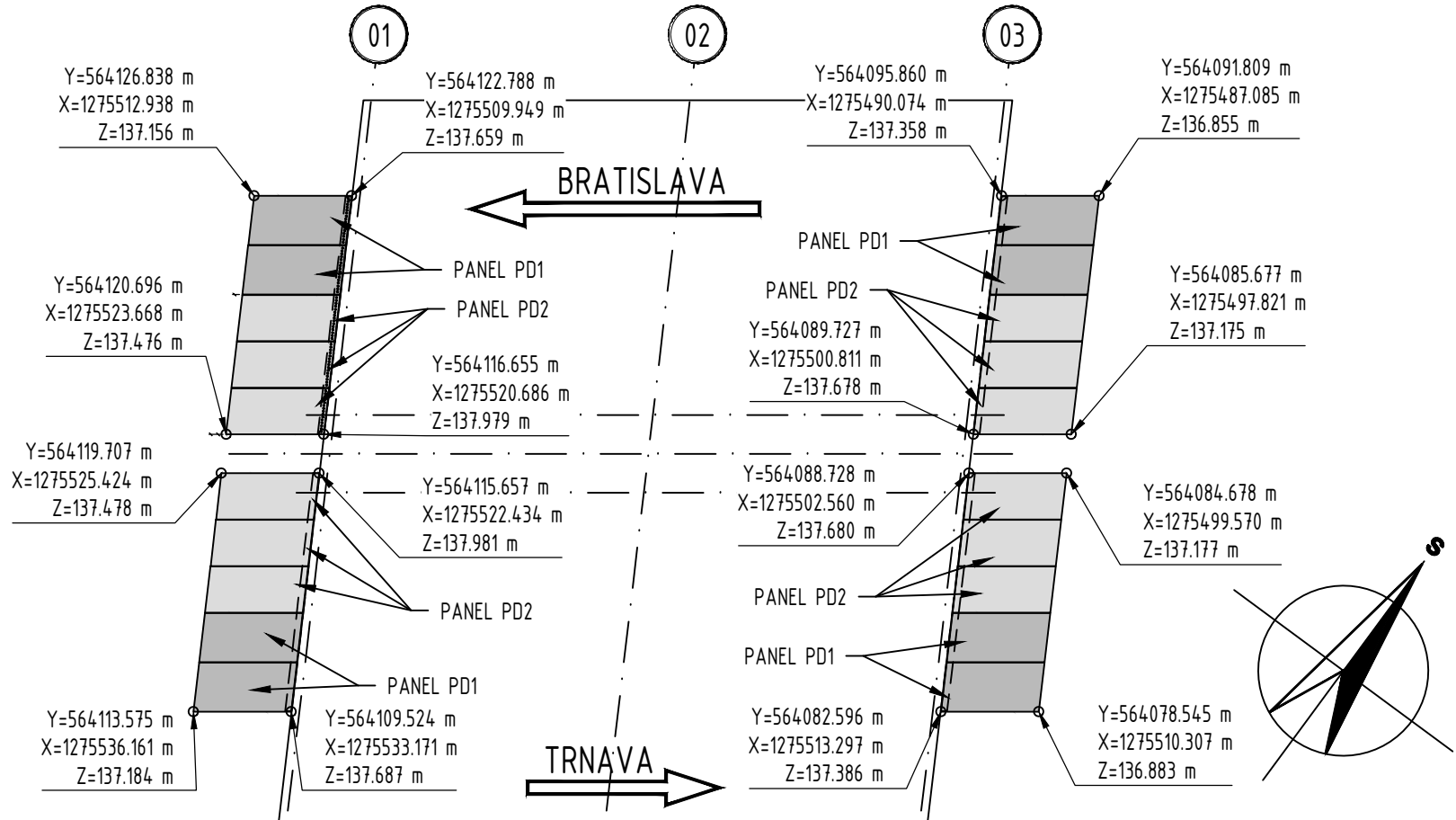
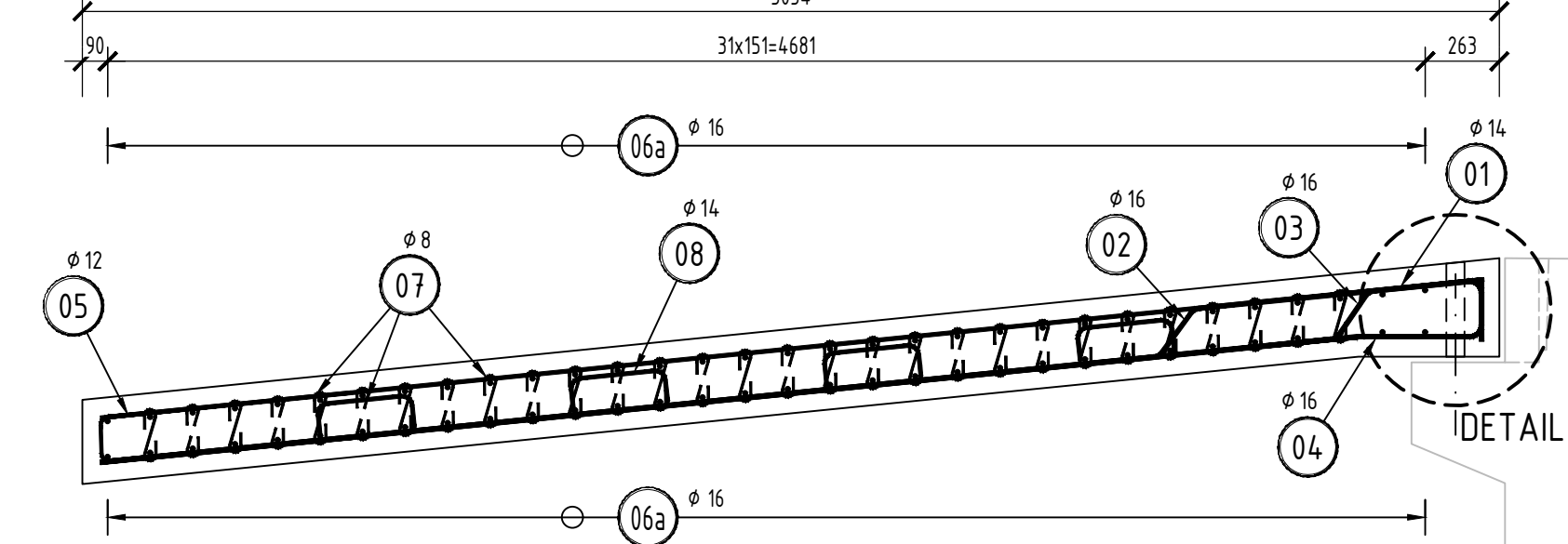


PÔDORSNE SCHEMA PANELOV 1:500

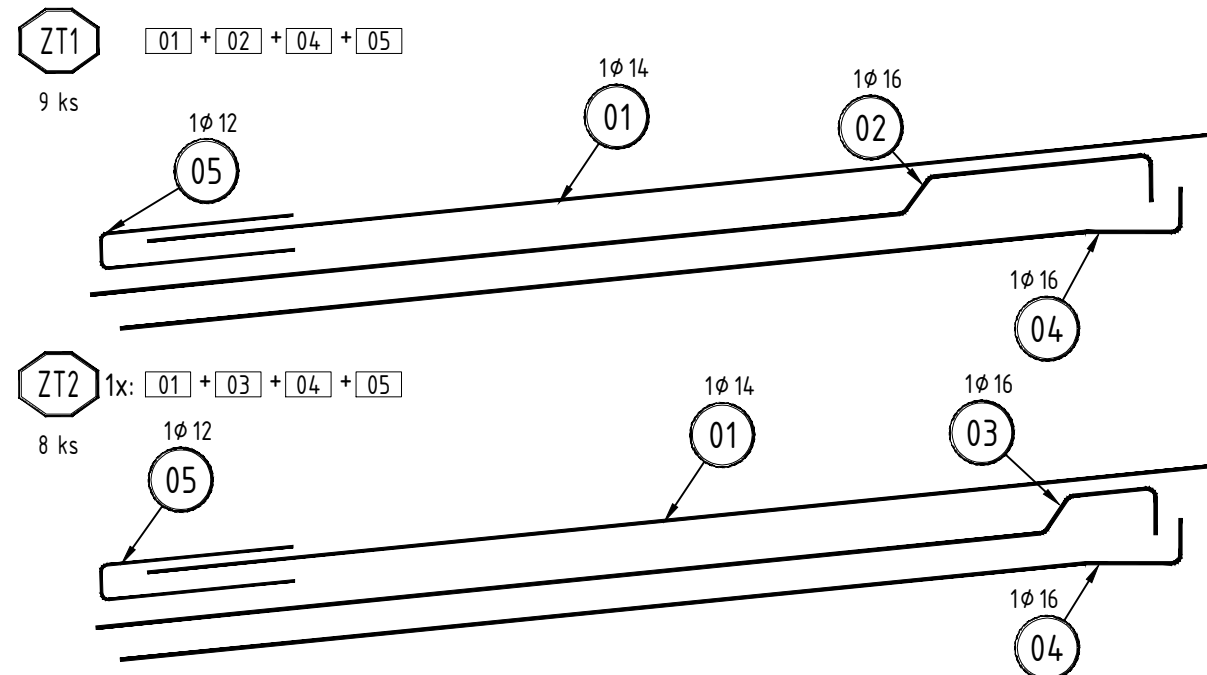


PANEL PD 1

PRIEČNÝ REZ PANELOM PD1 1:25

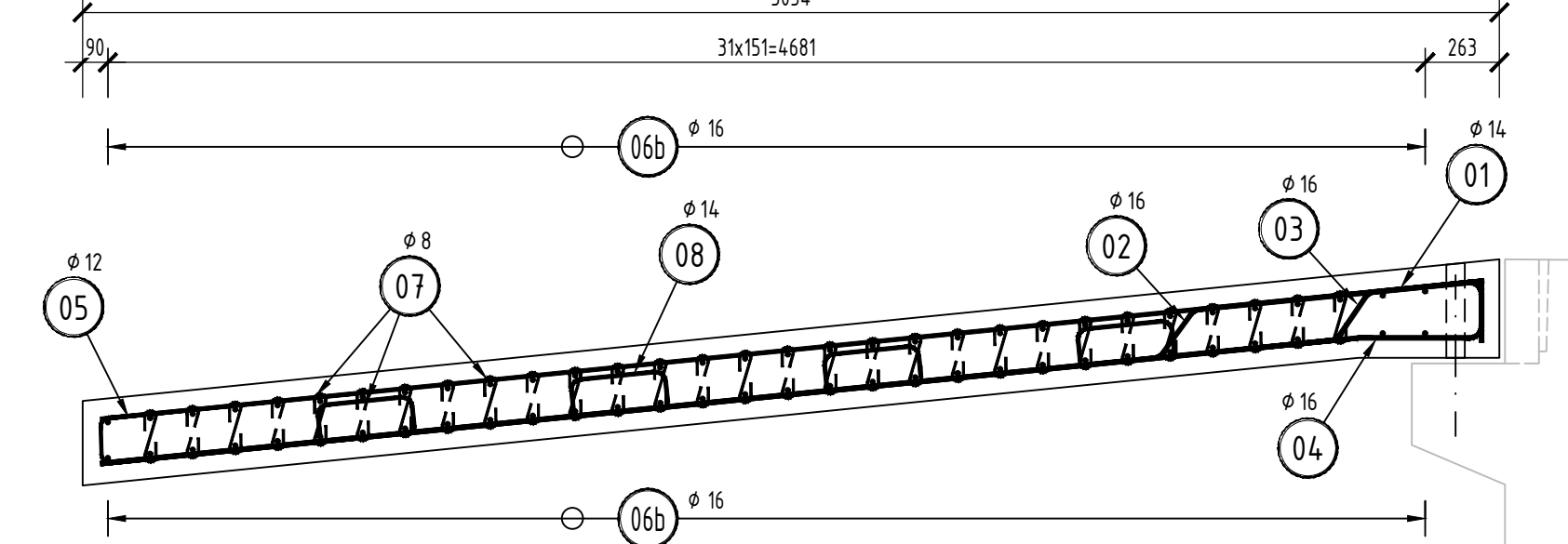


SCHEMA PRIEČNYCH ZOSTÁV 1:35

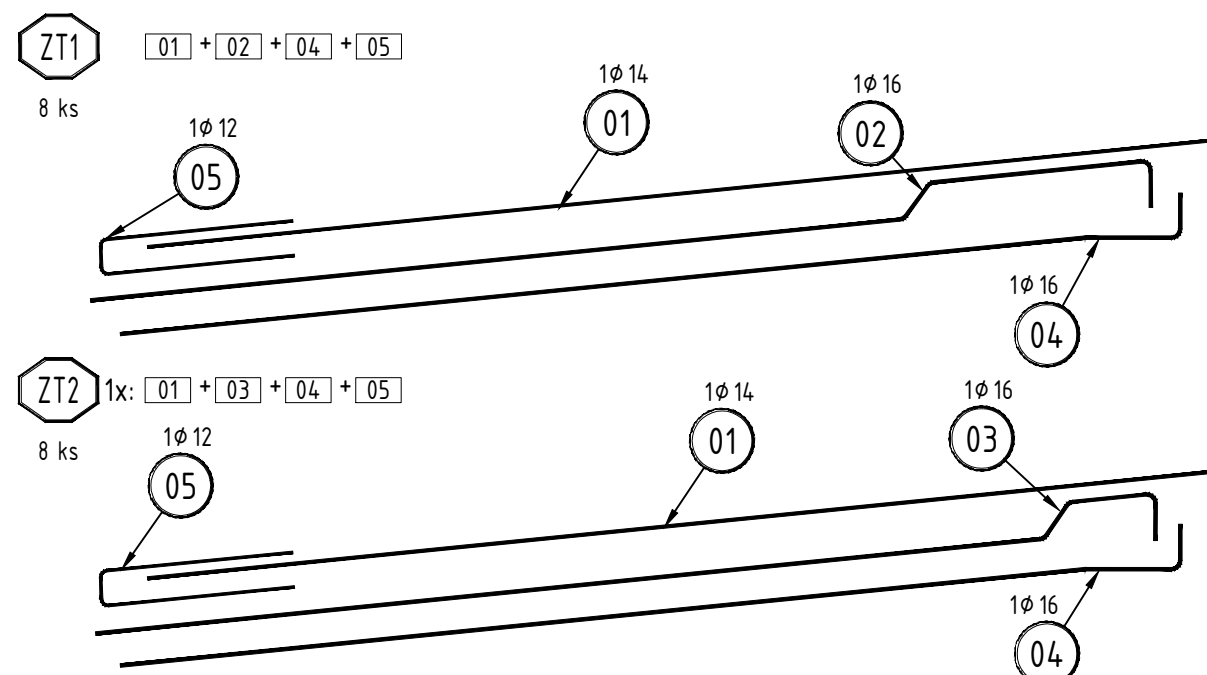


PANEL PD 2

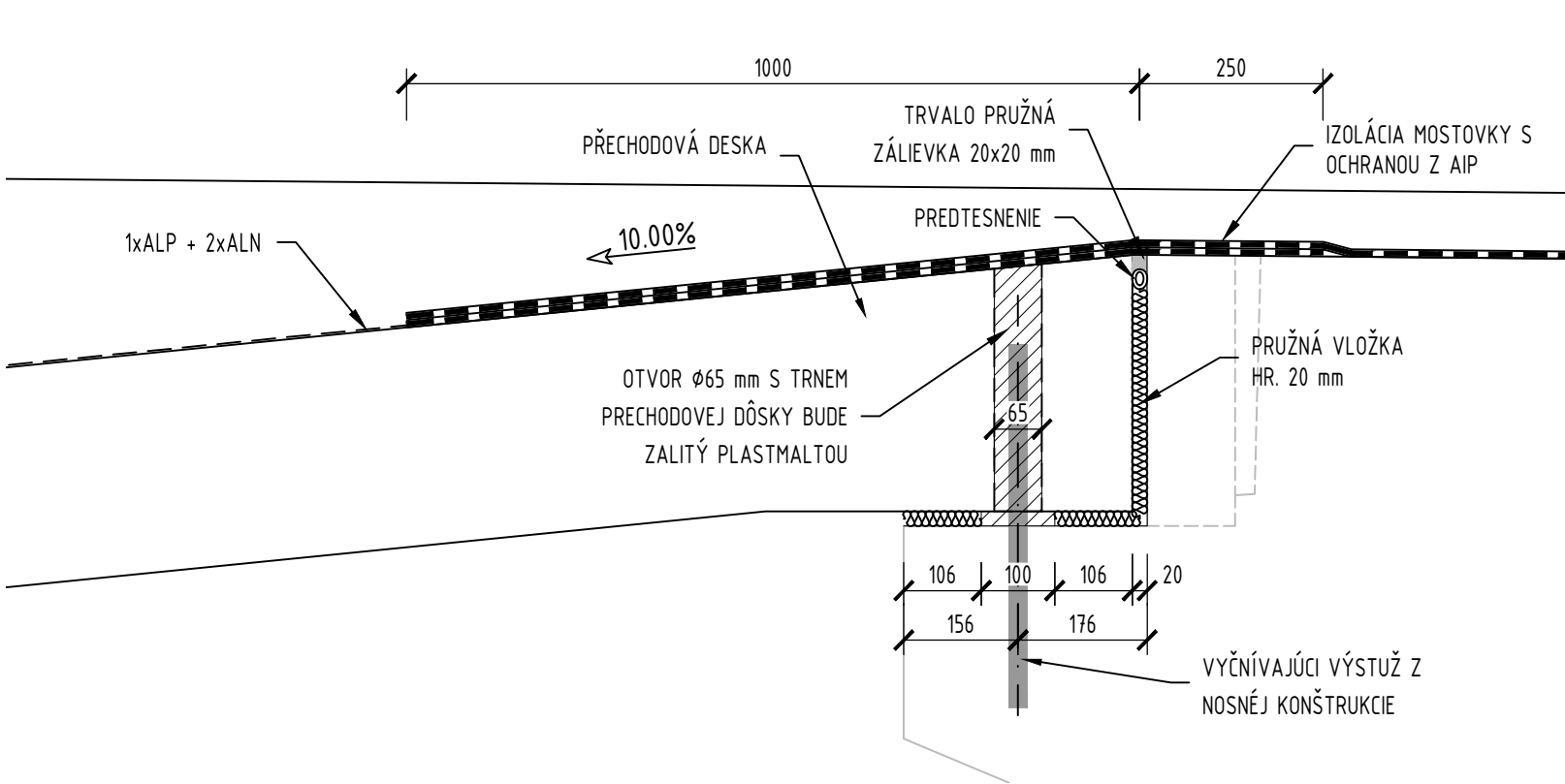
PRIEČNÝ REZ PANELOM PD2 1:25



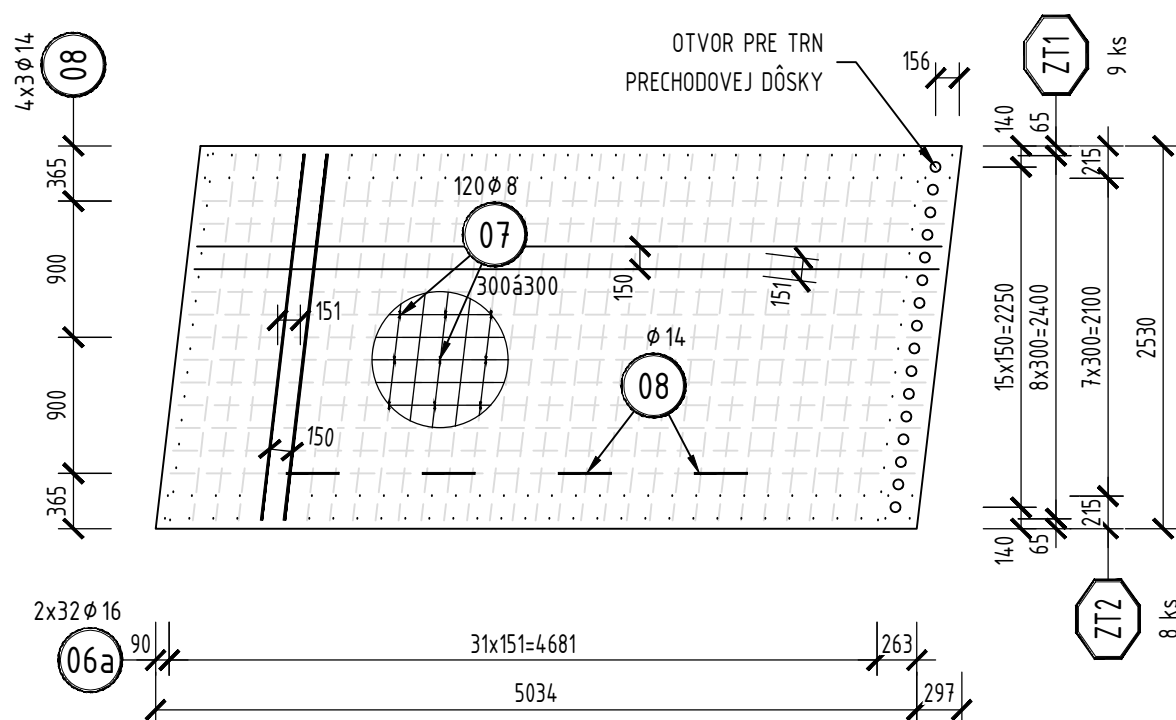
SCHEMA PRIEČNYCH ZOSTÁV 1:35



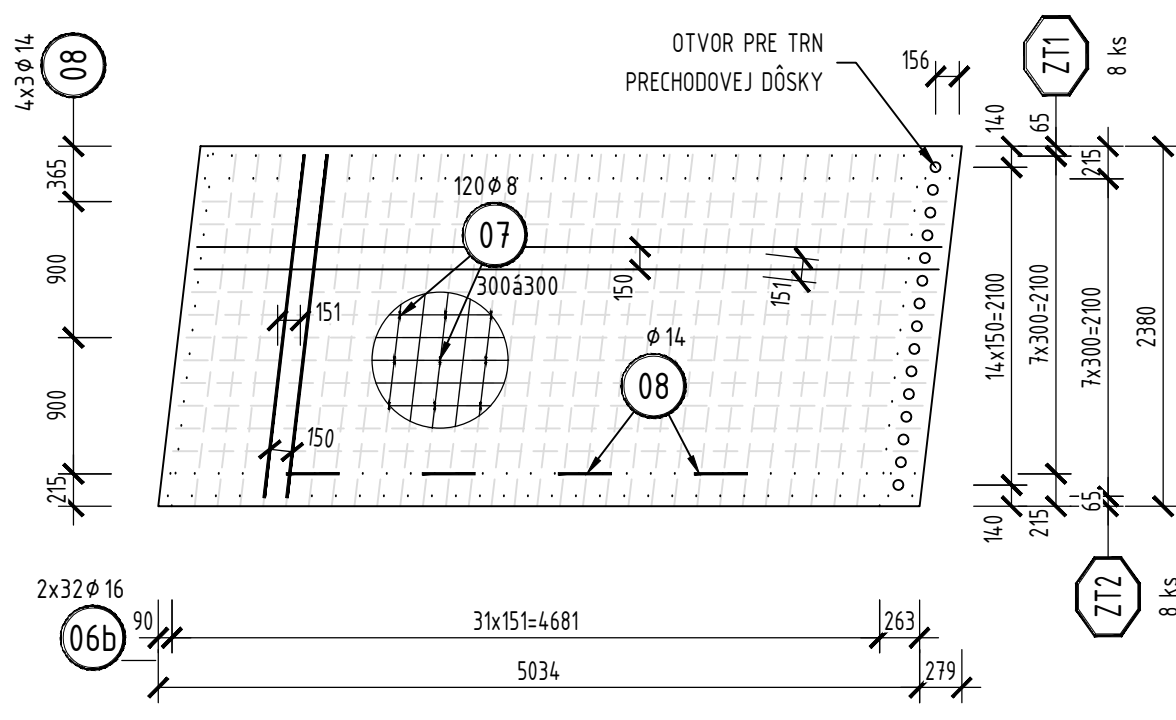
DETAIL 1:10



PÔDORYS PRE PANEL PD1 1:50



PÔDORYS PRE PANEL PD2 1:50



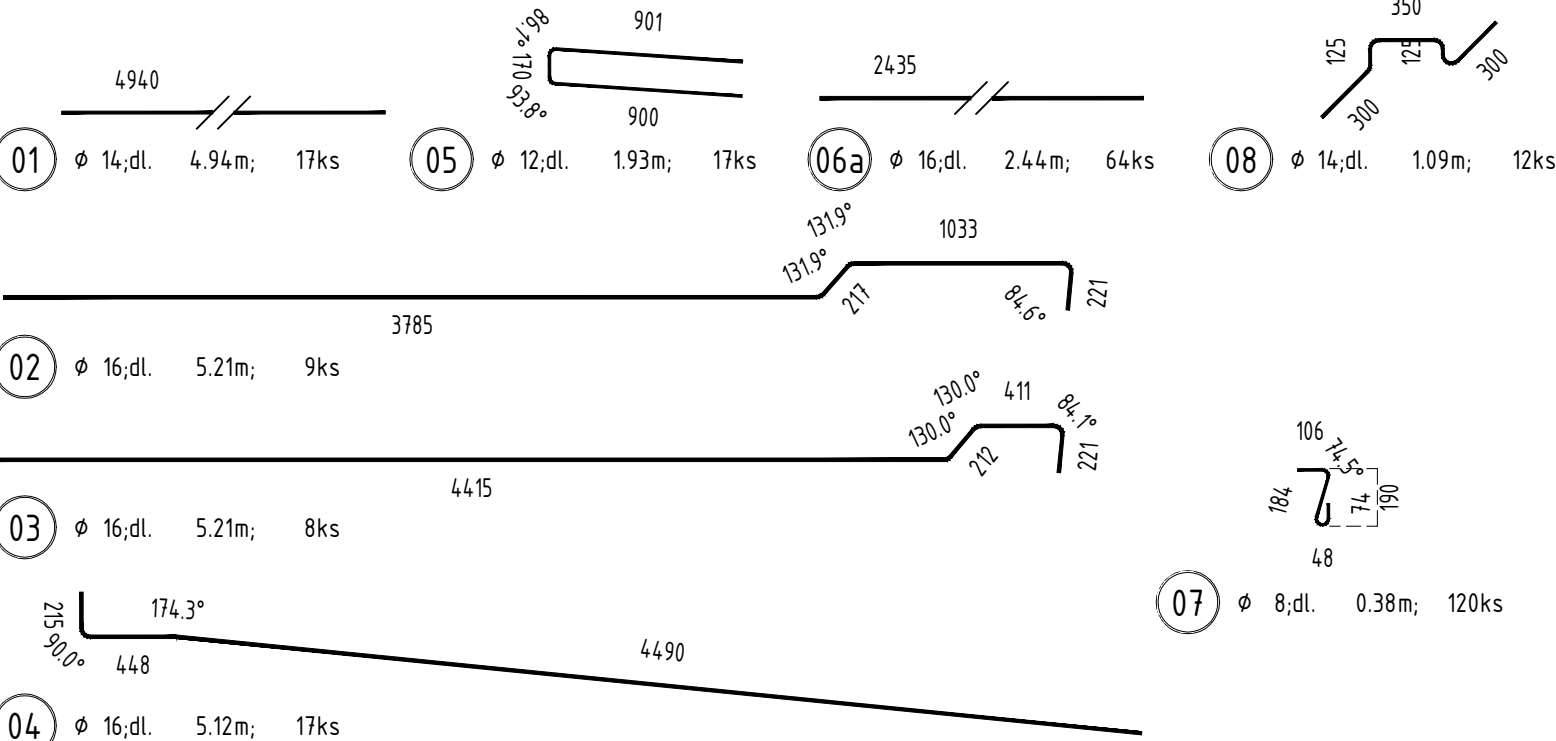
TABUĽKA VÝSTUŽE (pre jeden panel PD1)

OZN.	Ø [mm]	DĹŽKA 1 KS [mm]	KS	DĹŽKA DĽA Ø [m]			
				Ø 8	Ø 12	Ø 14	Ø 16
01	14	4940	17			83.98	
02	16	5210	9				46.89
03	16	5210	8				41.88
04	16	5120	17				87.04
05	12	1925	17		32.73		
06a	16	2435	64				155.84
07	8	375	120	45.00			
08	14	1085	12			13.02	
DĹŽKA DĽA Ø SPOLU [m]				45.00	32.73	97.00	331.49
HMOTNOSŤ DĽA Ø 1bm [kg]				0.395	0.888	1.208	1.578
HMOTNOSŤ DĽA Ø SPOLU [kg]				17.8	29.1	117.1	523.0
HMOTNOSŤ SPOLU [kg]				687.0			

Celkom panelov PD1

... 8 ks

VÝTAH VÝSTUŽE 1:35



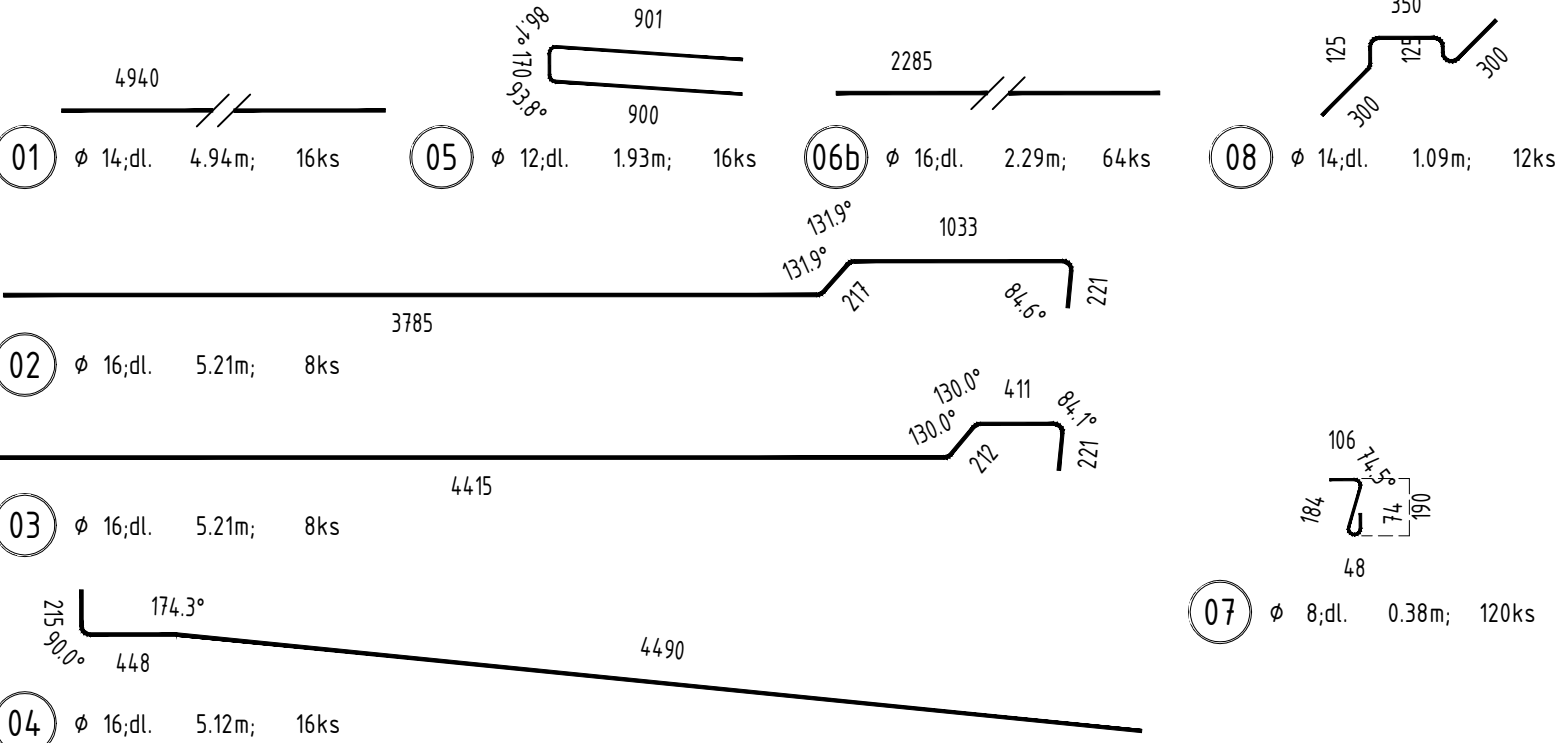
TABUĽKA VÝSTUŽE (pre jeden panel PD2)

OZN.	Ø [mm]	DĹŽKA 1 KS [mm]	KS	DĹŽKA DĽA Ø [m]			
				Ø 8	Ø 12	Ø 14	Ø 16
01	14	4940	16			79.04	
02	16	5210	8				41.68
03	16	5210	8				41.68
04	16	5120	16				81.92
05	12	1925	16		30.80		
06b	16	2285	64				146.24
07	8	375	120	45.00			
08	14	1085	12			13.02	
DĹŽKA DĽA Ø SPOLU [m]				45.00	30.80	92.06	311.52
HMOTNOSŤ DĽA Ø 1bm [kg]				0.395	0.888	1.208	1.578
HMOTNOSŤ DĽA Ø SPOLU [kg]				17.8	27.4	111.2	491.7
HMOTNOSŤ SPOLU [kg]				648.1			

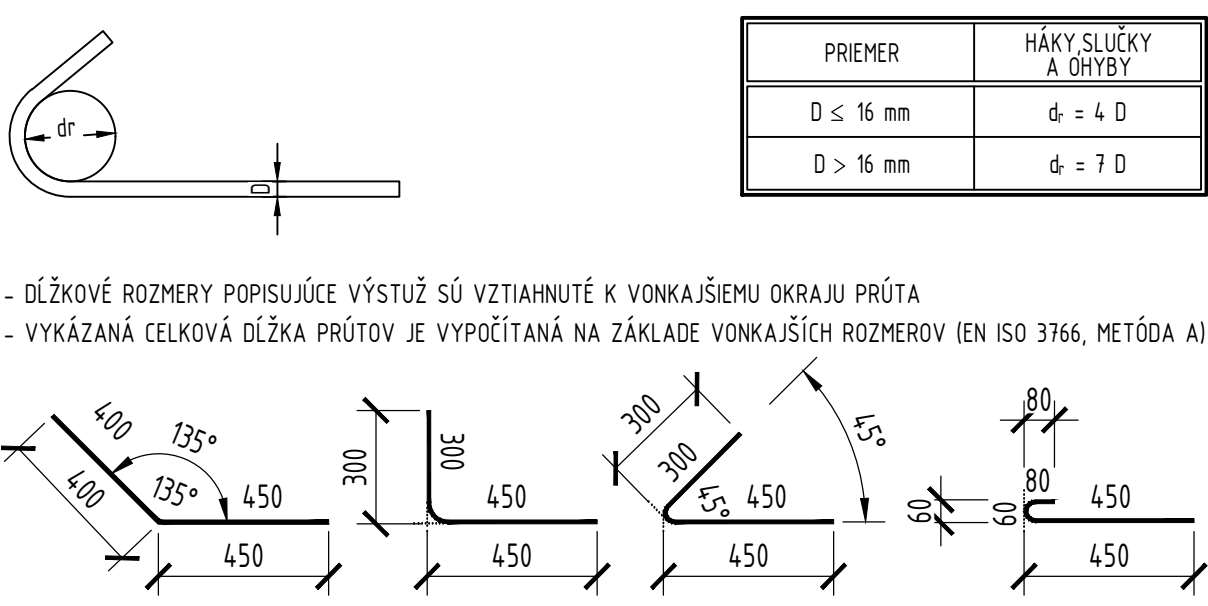
Celkom panelov PD2

... 12 ks

VÝTAH VÝSTUŽE 1:35



MINIMÁLNE PRIEMERY ZAKRIVENIA:



KRYTIE:

MENOVITÉ

55 mm

MINIMÁLNE

45 mm

KUBATURY:

PANEL PD1 3,853m³*8ks = 30,826 m³
PANEL PD2 3,625m³*12ks = 43,497 m³

POUŽITÉ MATERIÁLY:

PRECHODOVÁ DOSKA STN EN 206 C30/37 – XD3, XD3, XF2 (SK) Cl-0,4 Dmax 22

POZNÁMKY:

- SÚ VYTÝČENÉ HORNÉ HRANY PRECHODOVÝCH DÔSEK

d				
c				
b				
a				
ZMENA	POPIS ZMENY	DÁTUM	SPRACOVAL	SCHVAČOVAL

OBJEDNÁVATEĽ NÁRODNÁ DIAĽNIČNÁ SPOLOČNOSŤ	NÁRODNÁ DIAĽNIČNÁ SPOLOČNOSŤ, a.s. Dúbravská cesta 14, 841 04 Bratislava
--	---

Doprastav	Doprastav, a.s. Drieňová 27, 826 56 Bratislava
-----------	---

STAVEBNÝ DOZOR: INFRAM	INFRAM SK s.r.o. Gallayova 11, 841 02 Bratislava
---------------------------	---

PROJEKTANT: SHP SK	SHP SK s.r.o. Mlynské luhy 64, 821 05 Bratislava
-----------------------	---

ODSÓHLASIL ZA STAVEBNÝ DOZOR:	ZODPOVEDNÝ PROJEKTANT
STAVBA: Diaľnica D1 Bratislava - Triblavina, most D1/D4	OBJEKT: 232-05

KRAJ: BRATISLAVSKÝ OKRES: BRATISLAVA III KAT. OZEMIE: Vajnory	SÚRADNICOVÝ SYSTÉM : S-JTSK, realizácia JTSK VÝŠKOVÝ SYSTÉM : B p v
PROJEKTANT OBJEKTU: SHP SK	ZODPOVEDNÝ PROJEKTANT ING. PAVEL SVOBODA, Ph.D. ING. LUCIE TOTKOVÁ KONTROLNÁ ING. JÁN POZDIŠEK, Ph.D. HLAVNÝ INŽINER PROJEKTU ING. HUBERT REHULKA
DÁTUM FORMÁT MIERKA STUPEŇ PD ČÍSLO ZAKAZKY ČÍSLO PRÍLOHY:	02/2021 B44 1:10, 25, 35, 100, 500 DSRS 20015 CÍSLO SÚPRAVY:
SHP SK s.r.o. Mlynské luhy 64 821 05 Bratislava	TVAR A VÝSTUŽ PŘECHODOVÝCH DESEK 38